




**DE HUIZEN
BEMIDDELAAR**
MAKELAARDIJ



Narmstraat 23
2312 BD Leiden
€ 269.000 k.k.

**Deze woning wordt
aangeboden door:**

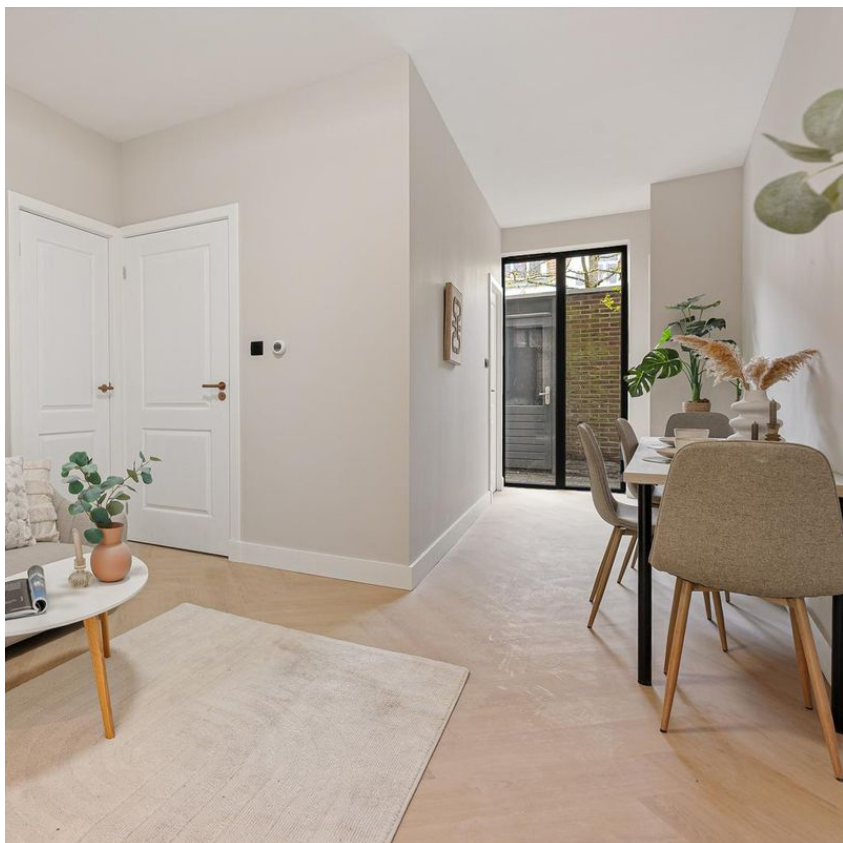
 **De Huizenbemiddelaar
Hoofddorp**

Kruisweg 609
2132 NA Hoofddorp

hoofddorp@dehuizenbemiddelaar.nl
0232070001

Deze vestiging is aangesloten bij
de Huizenbemiddelaar C.S.
en Vastgoed Nederland





Kenmerken Narmstraat 23



Woonoppervlakte: 38 m²



Aantal kamers: 0



Inhoud: 126 m³



Soort woning: benedenwoning



Bouwjaar: 1901



Vraagprijs: € 269.000 k.k.



Omschrijving Narmstraat 23

Op zoek naar een stijlvolle en instapklare woning? Deze charmante benedenwoning van ca. 38 m² is in 2026 volledig gerenoveerd en combineert modern comfort met een strak en fris interieur. Met nieuwe kunststof voor- en achtergevels, hoogwaardige afwerking en een slimme indeling is dit een ideale woning voor starters of als pied-à-terre.

Wonen in de wijk d'Oude Morsch

De Narmstraat is gelegen in een sfeervolle, kleinschalige straat midden in de historische wijk d'Oude Morsch. Je woont hier op loopafstand van Leiden Centraal Station, winkels, supermarkten, restaurants, bioscopen en musea. Ook het water van de singels, parken en diverse sportvoorzieningen bevinden zich op korte afstand. Alles wat Leiden zo geliefd maakt ligt binnen handbereik.

Bij binnenkomst betreedt u de hal met ruimte voor een garderobe en het stallen van een fiets. Vanuit hier loopt u door naar de lichte woonkamer. De gehele woning is voorzien van een zandkleurige PVC-vloer (met uitzondering van de badkamer), strak gestuikte wanden, een gestuukt plafond met ingebouwde spots en hoge witte plinten. De woonkamer biedt voldoende ruimte voor zowel een comfortabele zithoek als een gezellige eethoek.

De moderne lichtgrijze keuken bevindt zich aan de voorzijde van de woning en is uitgerust met diverse inbouwapparatuur, waaronder een koelkast met vriesvak, een Siemens kookplaat, oven en een Quooker. De stijlvolle roze kraan en spoelbak geven de keuken een eigentijdse en speelse uitstraling.

De slaapkamer is eveneens strak afgewerkt met gestuikte wanden, de doorlopende PVC-vloer en hoge witte plinten. Vanuit hier heeft u toegang tot de achterom, wat zorgt voor extra gemak.

In de hal bevindt zich de nieuwe cv-ketel (Intergas) met daarnaast praktische bergruimte. In de trapkast is de aansluiting voor de wasmachine gerealiseerd. De compacte maar complete badkamer is modern afgewerkt en voorzien van een wit zwevend toilet, een badkamermeubel met roze kraan en spiegel, en een inloopdouche met zowel een regen- als handdouche. De ruimte is grotendeels betegeld en deels gestuukt en beschikt over een plafond met ingebouwde spots.

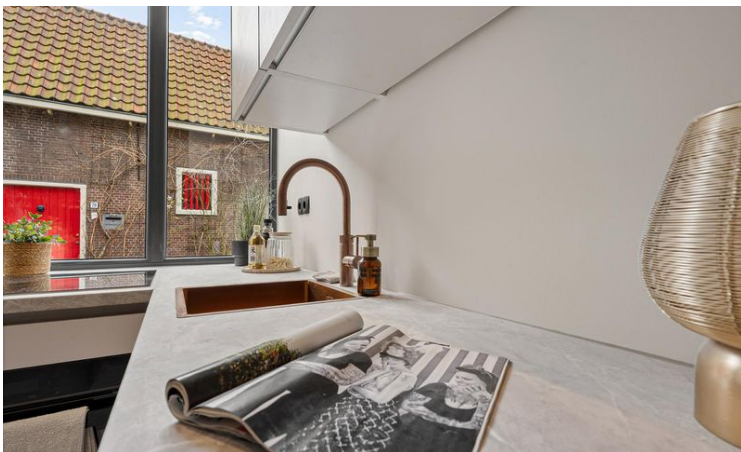
Kortom: een volledig vernieuwde, sfeervolle benedenwoning waar u zo in kunt trekken.



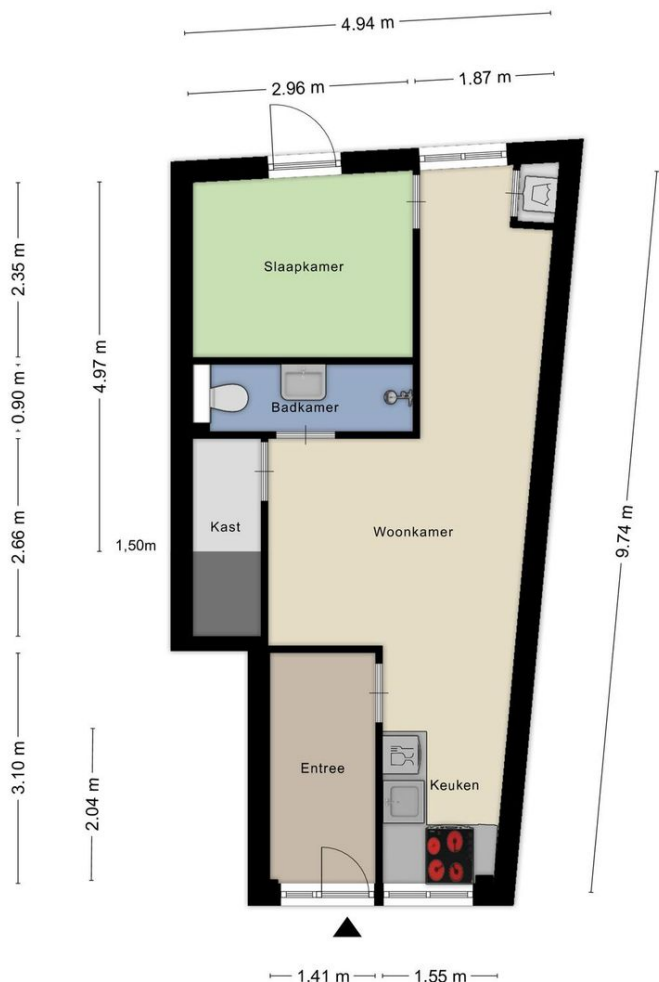
Narmstraat 23 in beeld











Aan de plattegronden kunnen geen rechten worden ontleend
 © Zibber www.zibber.nl



Alle kenmerken op een rij

Status	beschikbaar
Adres	Narmstraat 23
Postcode	2312 BD
Plaats	Leiden
Aanvaarding	in overleg
Soort woning	benedenwoning
Type woning	appartement
Bouwjaar	1901
Woonoppervlakte (m ²)	38
Perceeloppervlakte (m ²)	0
Inhoud (m ³)	126
Aantal woonlagen	1
Aantal kamers	0
Aantal slaapkamers	0
Energielabel	B, vervaldatum: 9 maa 2036
Isolatie	dubbel glas

