




**DE HUIZEN
BEMIDDELAAR**
MAKELAARDIJ



**Pieter Van Damstraat 42F
1335 PG Almere
€ 310.000 k.k.**

Deze woning wordt
aangeboden door:

 **De Huizenbemiddelaar
Almere**

Gildemark 128
1351 HL Almere

welkom@dehuizenbemiddelaar.nl
085 022 0073



Kenmerken Pieter Van Damstraat 42F



Woonoppervlakte: 59 m²



Aantal kamers: 2



Inhoud: 194 m³



Soort woning: bovenwoning



Bouwjaar: 2001



Vraagprijs: € 310.000 k.k.



Omschrijving Pieter Van Damstraat 42F

Verzorgd 2-kamerappartement, in een karakteristiek gebouw met het comfort van nu. Wonen in een voormalig schoolgebouw heeft iets bijzonders, hoge raampartijen, een karakteristieke uitstraling en een woonomgeving die net even anders aanvoelt dan een standaard appartementencomplex. Aan de Pieter van Damstraat 42F komen die kwaliteiten samen in een comfortabel appartement van 59 m², met een lichte woonkamer, een ruime slaapkamer, parkeergelegenheid en een berging in de onderbouw.

De woning maakt deel uit van woongebouw Primus, een markant complex dat zich onderscheidt door zijn architectuur en ruimtelijke opzet. Binnen tref je een praktische indeling waarbij iedere vierkante meter goed wordt benut. Grote ramen zorgen voor een prettige hoeveelheid daglicht en dankzij de gelijkvloerse indeling geniet je hier van comfortabel woongemak. Een aantrekkelijke plek voor starters, alleenstaanden of iedereen die op zoek is naar een appartement waar wonen vooral ontspannen en zorgeloos voelt.

Dit appartement ligt in de geliefde Oostvaardersbuurt, een groene en ruim opgezette woonomgeving in Almere Stad. In de directe omgeving vind je supermarkten, winkels, sportvoorzieningen, scholen en gezondheidszorg. Ook het Stadshart van Almere en NS-station Almere Centrum zijn eenvoudig bereikbaar. Daarnaast zorgen de vele groenstroken, wandelroutes en waterpartijen ervoor dat je hier kunt genieten van een prettige balans tussen levendigheid en rust.

De entree van woongebouw Primus maakt direct indruk. De centrale hal is royaal opgezet, voorzien van de brievenbussen, bellentableau, een lift en trappenhuis, en heeft een open karakter dat goed aansluit bij de uitstraling van het gebouw. Eenmaal in het appartement, op de eerste verdieping, kom je binnen in de hal. Hier bevinden zich de meterkast en het toilet met fonteintje.

Vanuit de hal loop je door naar de woonkamer, waar grote raampartijen het daglicht diep de ruimte in trekken en zorgen voor een aangename sfeer gedurende de dag. De ruimte is verzorgd afgewerkt, met een doorlopende laminaatvloer en lichte wanden. Er is voldoende plaats voor een comfortabele zithoek én een eettafel, terwijl de Franse balkondeur een fijne verbinding vormt met het groen rondom het complex.



Omschrijving Pieter Van Damstraat 42F

Aansluitend bevindt zich de open keuken. De lichte keukenopstelling is uitgevoerd met diverse inbouwapparatuur (gaskookplaat, afzuigkap, koelkast, combi-oven en vaatwasser) en biedt alles wat je nodig hebt voor dagelijks gebruik. Dankzij de open verbinding met de woonkamer blijf je tijdens het koken betrokken bij wat er in de leefruimte gebeurt. In de aangrenzende bijkeuken vind je de cv-installatie en de witgoedaansluitingen.

Aan de rustige zijde van het appartement ligt de slaapkamer met de badkamer en suite. Met een oppervlakte van maar liefst 13 m² biedt deze ruimte genoeg plek voor een tweepersoonsbed, en eventueel aanvullend meubilair. Ook hier zorgen de ramen voor een prettige lichtinval en een groen uitzicht.

De badkamer is eigentijds betegeld en uitgevoerd met een ruime inloofdouche, wastafel, wandcloset en een designradiator. Een verzorgde en functionele ruimte die perfect aansluit bij het wooncomfort van het appartement.

Rondom het complex zorgen volwassen bomen, groenvoorzieningen en een ruime opzet voor een prettige woonomgeving. Extra pluspunten zijn de privé parkeergelegenheid rondom het gebouw en de eigen berging naast het gebouw.

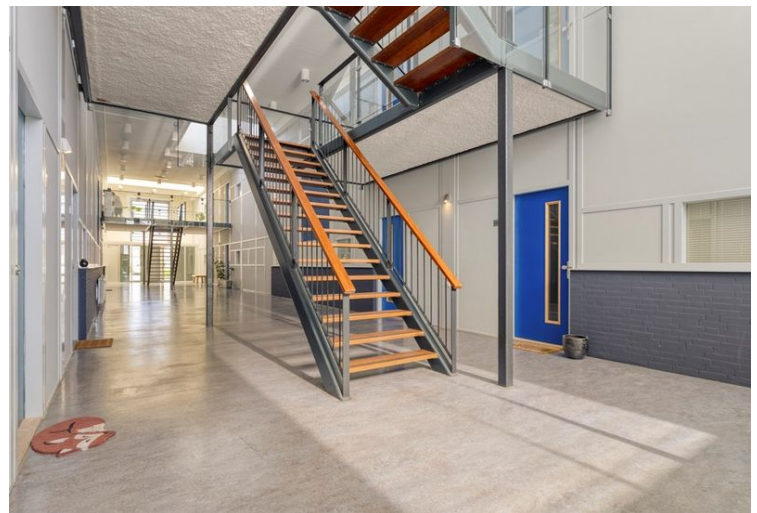
Bijzonderheden:

- Tweekamerappartement
- Goed verzorgd en instapklaar
- Woonoppervlakte: 59 m²
- Bouwjaar: 2001
- Gelegen in woongebouw Primus
- Lichte woonkamer met Frans balkon
- Open keuken met inbouwapparatuur
- Ruime slaapkamer
- Eigentijdse badkamer
- Praktische bijkeuken
- Privé parkeergelegenheid
- Berging in de onderbouw
- Nabij winkels, openbaar vervoer en uitvalswegen

Een karakteristiek gebouw, een praktische indeling, volop daglicht en het gemak van parkeermogelijkheden maken dit appartement tot een bijzonder aantrekkelijk geheel. Ben je benieuwd of Pieter van Damstraat 42-F jouw nieuwe thuis kan worden? Dan laten we je deze woning graag van dichtbij ervaren.



Pieter Van Damstraat 42F in beeld

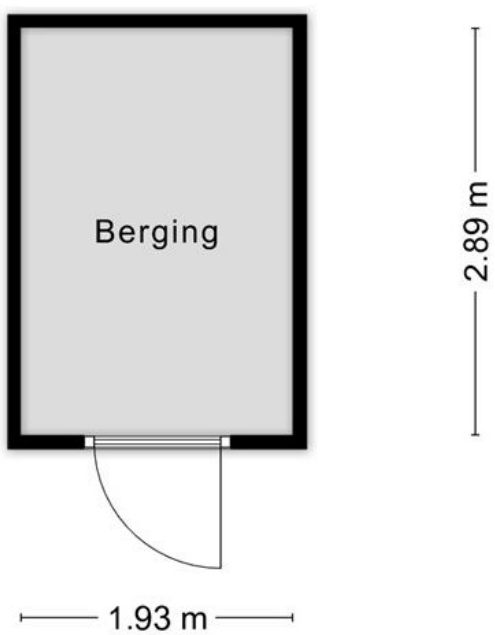












Van de plattegronden kunnen geen rechten worden ontleend.
© Zibber www.zibber.nl

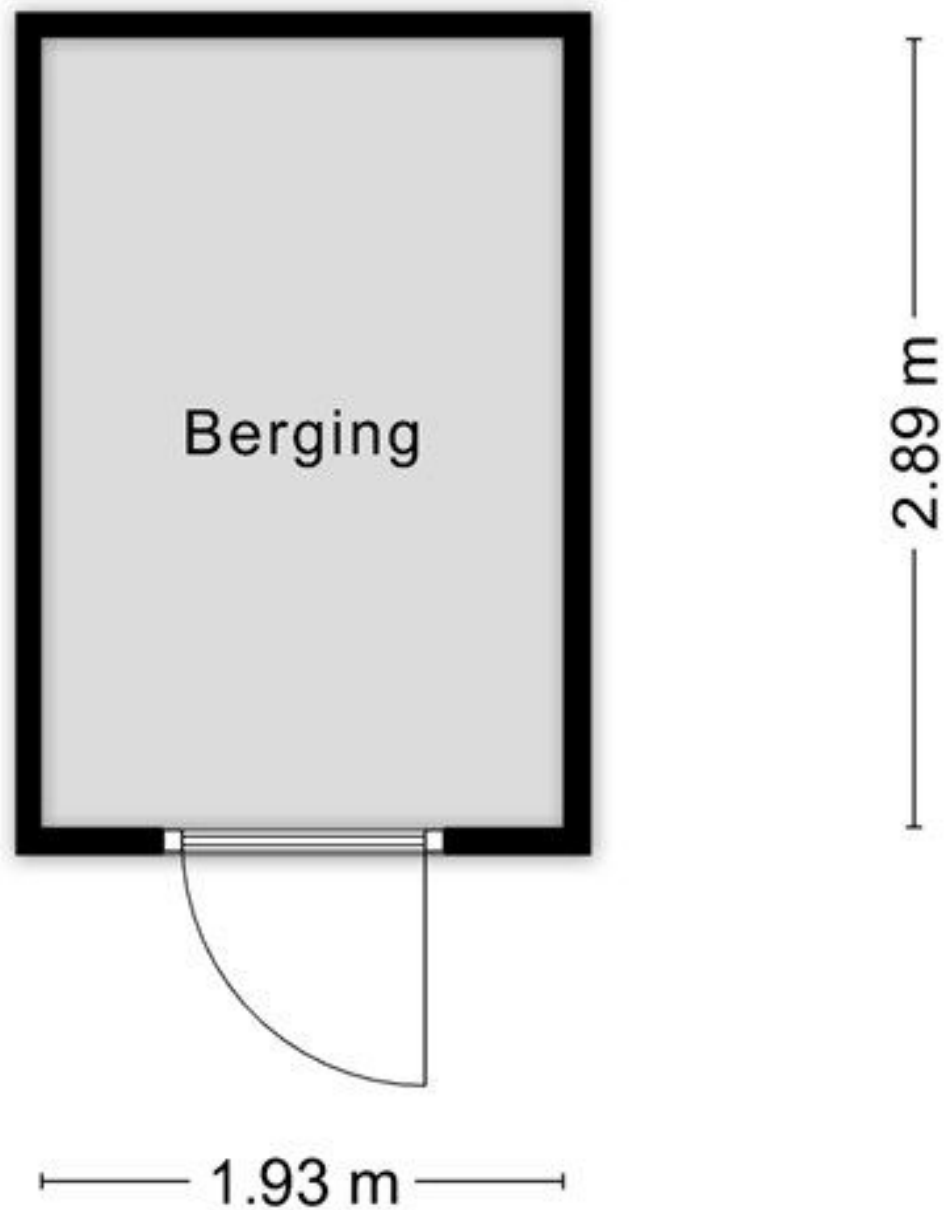
- 0.98 m -

5.32 m

2.93 m



Aan de plattegronden kunnen geen rechten worden ontleend
© Zibber www.zibber.nl



Aan de plattegronden kunnen geen rechten worden ontleend
© Zibber www.zibber.nl



Alle kenmerken op een rij

Status	beschikbaar
Adres	Pieter Van Damstraat 42F
Postcode	1335 PG
Plaats	Almere
Aanvaarding	in overleg
Soort woning	bovenwoning
Type woning	appartement
Bouwjaar	2001
Woonoppervlakte (m ²)	59
Perceeloppervlakte (m ²)	0
Inhoud (m ³)	194
Aantal woonlagen	1
Aantal kamers	2
Aantal slaapkamers	1
Energielabel	A, vervaldatum: 25 okt 2026
Isolatie	dubbel glas

