



**DE HUIZEN
BEMIDDELAAR**
MAKELAARDIJ



Spiegelstraat 38A
2332 BE Leiden
€ 529.000 k.k.

Deze woning wordt
aangeboden door:



De Huizenbemiddelaar
Hoofddorp

Kruisweg 609
2132 NA Hoofddorp

hoofddorp@dehuizenbemiddelaar.nl
0232070001

Deze vestiging is aangesloten bij
de Huizenbemiddelaar C.S.
en Vastgoed Nederland

Vastgoed
Ned.



Kenmerken Spiegelstraat 38A



Woonoppervlakte: 102 m²



Aantal kamers: 0



Inhoud: 335 m³



Soort woning: bovenwoning



Bouwjaar: 1933



Vraagprijs: € 529.000 k.k.



Omschrijving Spiegelstraat 38A

In een rustige, groene en geliefde woonomgeving 'Lage Mors' in Leiden ligt deze charmante dubbele bovenwoning uit 1933. Met een woonoppervlakte van circa 102 m², energielabel B en een prachtige combinatie van authentieke details en hedendaagse afwerking, is dit een woning die direct een warm en verzorgd gevoel geeft.

De Spiegelstraat ligt in een charmante jaren '30 woonwijk met een prettige sfeer. In de nabije omgeving vind je het groene Kweeklustpark, diverse buurtwinkels en het recent vernieuwde winkelcentrum "Diamantplein" voor je dagelijkse boodschappen. Daarnaast bevinden het NS-station Leiden Centraal, het Bio Science Park, museum Naturalis en het LUMC zich op korte afstand. De woning is uitstekend bereikbaar dankzij de nabijheid van de A44 en N206, en parkeren in de straat is ruim voldoende en gemakkelijk.

Indeling en woonbeleving

Via de entree op de begane grond bereik je middels de trap de eerste verdieping, waar de woning zich ontvouwt. De overloop biedt toegang tot de verschillende leefruimtes, waaronder de woonkamer, werkkamer, keuken, toilet en de trap naar de tweede woonlaag.

De woonkamer aan de voorzijde is een echte eyecatcher. De speelse erker met glas-in-loodramen zorgt voor een prachtig lichtspel en geeft de ruimte een unieke sfeer. Authentieke details zoals de originele schouw, ensuite deuren met ingebouwde kasten en de sierlijsten op het plafond zijn hier met zorg behouden gebleven. Tegelijkertijd zorgen de strakke wandafwerking en de stijlvolle bamboe parketvloer voor een moderne en verzorgde uitstraling.

Via de ensuite deuren bereik je de achterkamer, die eveneens beschikt over een authentieke schouw en een grote raampartij met meerdere openslaande ramen en dubbel glas. Hierdoor is ook deze ruimte heerlijk licht en uitnodigend. De combinatie van karakter en comfort maakt deze woonlaag bijzonder aantrekkelijk. Met een plafondhoogte van circa 2,85 meter voelt het geheel bovendien extra ruim en luchtig aan.

Op deze verdieping bevindt zich ook een extra kamer, ideaal als werkplek, studeerkamer of hobbyruimte. Dankzij de grote ramen en deels glas-in-lood is ook dit een fijne, lichte ruimte. Praktische inbouwkasten zorgen voor extra opberggemak.



Omschrijving Spiegelstraat 38A

Keuken en buitenruimte

De keuken is uitgevoerd in een praktische L-opstelling en voorzien van diverse inbouwapparatuur, waaronder een 4-pits fornuis, oven, koel-vriescombinatie, afzuigkap en een RVS spoelbak. De grote raampartij zorgt voor veel daglicht en via de loopdeur bereik je het balkon.

Het balkon ligt op het zuidwesten en is een heerlijke plek om te ontspannen. Hier geniet je volop van de middag- en avondzon – ideaal voor een kop koffie, een borrel of een diner in de buitenlucht.

Tweede woonlaag

Via de trap bereik je de tweede verdieping. De overloop geeft toegang tot twee slaapkamers en de badkamer. De gehele verdieping is afgewerkt met een bamboe parketvloer en strak gestucte wanden en plafonds, wat zorgt voor een rustige en verzorgde uitstraling.

De slaapkamers liggen aan de voorzijde en zijn voorzien van een dakkapel met dubbele openslaande ramen. Hierdoor zijn de kamers niet alleen ruim, maar ook aangenaam licht. De hoofdslaapkamer beschikt daarnaast over twee diepe inbouwkasten, wat zorgt voor veel praktische bergruimte.

Badkamer en voorzieningen

De badkamer is opvallend ruim en compleet uitgevoerd. Hier vind je een luxe jacuzzi, een separate douche, een wastafelmeubel, een zwevend toilet, een designradiator en een groot dakraam dat zorgt voor zowel daglicht als natuurlijke ventilatie. De combinatie van zwarte en witte tegels geeft de ruimte een moderne en tijdloze uitstraling.

Aansluitend aan de badkamer bevindt zich een praktische wasruimte met de opstelling van de cv-ketel (Intergas, 2025).

Bijzonderheden

- Dubbele bovenwoning uit 1933
- Woonoppervlakte ca. 102 m²
- Energie label B
- Authentieke elementen zoals glas-in-lood, ensuite deuren en schouwen
- Bamboe parketvloeren in de woning
- Balkon op het zuidwesten
- Twee slaapkamers en een extra werk-/studeerkamer
- Ruime en complete badkamer met jacuzzi
- CV-ketel (Intergas, 2025)
- Rustige ligging nabij park en voorzieningen
- Voldoende parkeergelegenheid en laadpunten in de buurt



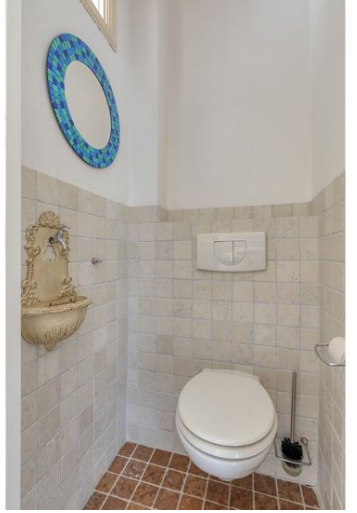
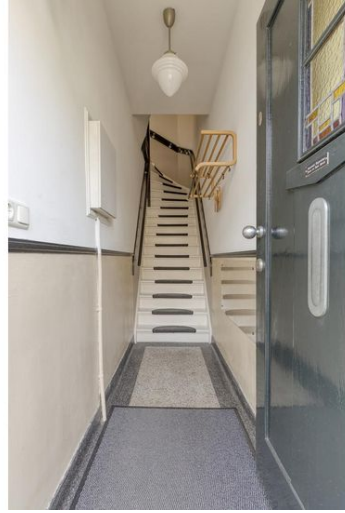
Omschrijving Spiegelstraat 38A

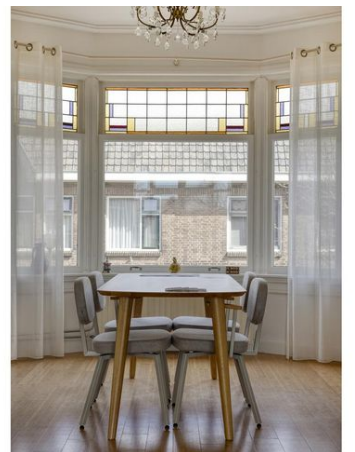
Kortom: een karaktervolle, instapklare woning met een perfecte balans tussen sfeer, ruimte en modern comfort, gelegen op een fijne en rustige locatie in Leiden.

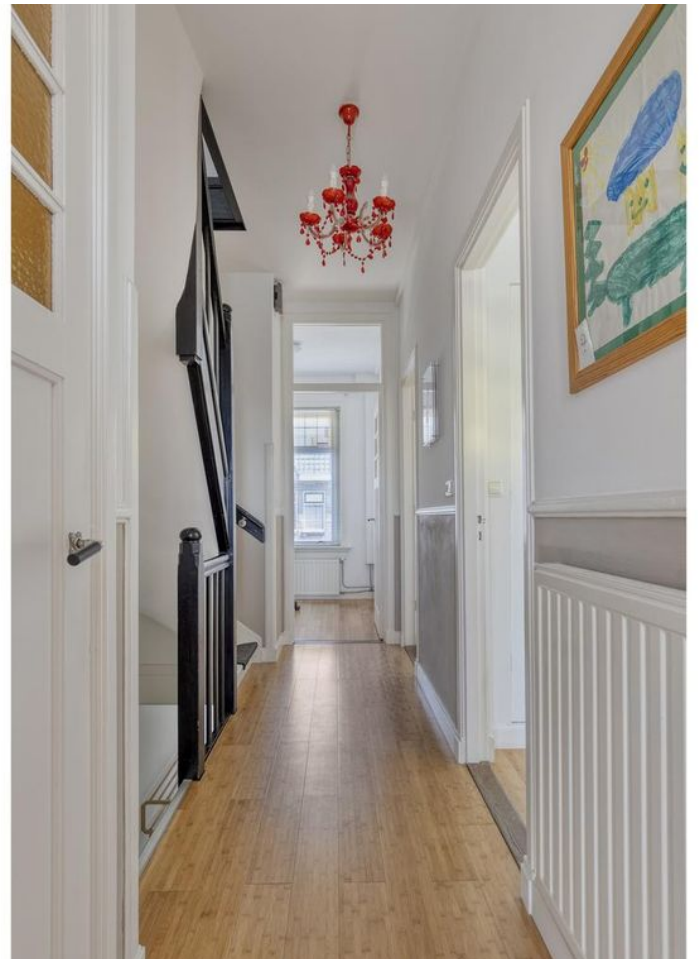


Spiegelstraat 38A in beeld







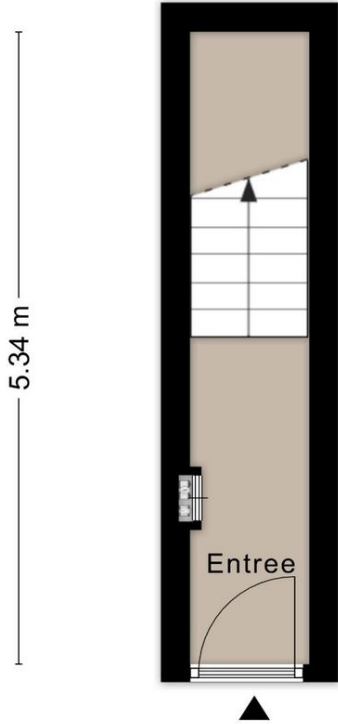








± 1.00 m



3.66 m 2.24 m

± 0.99 m



Aan de plattegronden kunnen geen rechten worden ontleend
© Zibber www.zibber.nl

Aan de plattegronden kunnen geen rechten worden ontleend
© Zibber www.zibber.nl

5.90 m
1.15 m 4.65 m



Aan de plattegronden kunnen geen rechten worden ontleend
© Zibber www.zibber.nl



Alle kenmerken op een rij

Status	beschikbaar
Adres	Spieghelstraat 38A
Postcode	2332 BE
Plaats	Leiden
Aanvaarding	in overleg
Soort woning	bovenwoning
Type woning	appartement
Bouwjaar	1933
Woonoppervlakte (m ²)	102
Perceeloppervlakte (m ²)	0
Inhoud (m ³)	335
Aantal woonlagen	2
Aantal kamers	0
Aantal slaapkamers	0
Energie label	B, vervaldatum: 2 jan 2030

