



**DE HUIZEN  
BEMIDDELAAR**  
MAKELAARDIJ



**Schoolslop 1RD**  
**3142 CN Maassluis**  
**€ 429.000 k.k.**

Deze woning wordt  
aangeboden door:

 **De Huizenbemiddelaar  
Maassluis**

Lange Boonestraat 4  
3142 CC Maassluis

maassluis@dhibmakelaardij.nl  
0105920694

Deze vestiging is aangesloten bij  
de Huizenbemiddelaar C.S.  
en Vastgoed Nederland

Vastgoed  
Ned.



## Kenmerken Schoolslop 1RD



Woonoppervlakte: 110.6 m<sup>2</sup>



Aantal kamers: 3



Inhoud: 414 m<sup>3</sup>



Soort woning: bovenwoning



Bouwjaar: 1800



Vraagprijs: € 429.000 k.k.



## Omschrijving Schoolslop 1RD

Op een unieke locatie, midden in het gezellige oude centrum van Maassluis, tref je deze ruim opgezette dubbele bovenwoning met zonnig dakterras en berging op de begane grond.

Het karakteristieke pand uit omstreeks 1800 staat op de hoek van de Veerstraat en kijkt uit over de Noorddijk, de Grote Kerk op het Schanseiland en de monumentale Monstersche Sluis.

De ligging is uitermate gunstig. Zo is de woning rustig gelegen met alle faciliteiten van het stadscentrum op loopafstand. Voor de dagelijkse boodschappen kun je terecht bij de nabijgelegen supermarkt of andere speciaalzaken. Heb je geen zin om te koken, dan biedt het centrum vele goede restaurants en leuke horecagelegenheden. Scholen en openbaar vervoersvoorzieningen zijn op korte afstand te vinden en ook de uitvalswegen zijn goed aan te rijden.

Voor de exacte indeling verwijzen wij je graag door naar de plattegronden.

Indeling:

Entree woning op de begane grond, hal met meterkast en trapopgang naar de woonverdieping. Naast de voordeur bevindt zich nog een aparte berging.

1e verdieping:

Lichte overloop, modern betegeld toilet met natuurstenen fontein, praktische garderobe nis en deur naar de zeer lichte en ruim opgezette woon-/eetkamer. De sfeervolle zitkamer is gelegen aan de voorzijde en heeft een uniek uitzicht. Alle wanden zijn glad gestuct, grotendeels neutraal uitgevoerd en op de vloer liggen houten vloerdelen in white wash effect (m.u.v. de tegelvloer in de keuken). Aan de achterzijde vind je de praktische open keuken, de eethoek en een deur naar het zonnige dakterras.

De keuken is opgebouwd uit een modern witfront keukenblok in rechte opstelling met bijpassend kookeiland incl. ontbijtbar. De navolgende inbouwapparatuur is aanwezig: koelkast, vriezer, vaatwasmachine, 5-pits gaskookplaat, oven en een RVS afzuigkap.

Het zonnige dakterras heeft een oppervlakte van ca. 20 m<sup>2</sup>, is gelegen op het zuidoosten en beschikt over een handige berging.



## Omschrijving Schoolslop 1RD

2e verdieping:

Middels de ruime en lichte overloop met Velux dakraam heb je toegang tot 2 goed bemeten slaapkamers, de gemoderniseerde badkamer en een vaste kast met daarin de Remeha cv combiketel en de aansluiting t.b.v. de wasmachine. Op de overloop is een airco geplaatst.

De badkamer - met natuurlijk lichtinval - is volledig betegeld en uitgevoerd met een ruime inloofdouche, een Whirlpool ligbad, tweede toilet, handdoekradiator en een waskom. Slaapkamer 1 met kleine dakkapel is gelegen aan de voorzijde van de woning en beschikt over veel extra bergruimte. De sfeervolle en ruim opgezette 2e slaapkamer bevindt zich aan de achterzijde en is voorzien van een vaste kast.

Bijzonderheden:

- Bouwjaar ca. 1800
- Gebruiksoppervlakte wonen 110,6 m<sup>2</sup>
- Gelegen op eigen grond
- Gemeentelijk Beschermd Stadsgezicht
- Volledig v.v. dubbele beglazing
- Glad stucwerk in de gehele woning
- Vereniging van Eigenaren niet actief
- Moderne badkamer met ligbad + separate douche
- Dakterras op het zuidoosten met berging
- Fietsenberging aanwezig op de begane grond (naast de voordeur)
- Bergvliering aanwezig
- Verwarming en warmwatervoorziening middels Remeha cv combiketel uit 2012 (eigendom)
- Bijzondere ligging midden in het gezellige en historische centrum van Maassluis
- i.v.m. het bouwjaar van de woning zal, ongeacht de kwaliteit, de ouderdoms-/asbestclausule worden opgenomen in de koopakte
- Notariskeuze voorbehouden aan koper, echter binnen de regio
- Gewenste opleverdatum: in overleg

Je kunt een bezichtiging aanvragen door op funda het contactformulier in te vullen. Er wordt dan contact met je opgenomen om de afspraak te maken.



## Omschrijving Schoolslop 1RD

De vermelde informatie is van algemene aard en is niet meer dan een uitnodiging om de woning te bezichtigen of om in onderhandeling te treden. Hoewel deze tekst en plattegrond met zorg zijn samengesteld zijn wij niet aansprakelijk voor eventuele onjuistheden. De toegepaste Meetinstructie sluit verschillen in meetuitkomsten niet volledig uit, door bijvoorbeeld interpretatieverschillen, afrondingen of beperkingen bij het uitvoeren van de meting. Aan de inhoud van deze informatie kunnen geen rechten worden ontleend.



# Schoolslop 1RD in beeld



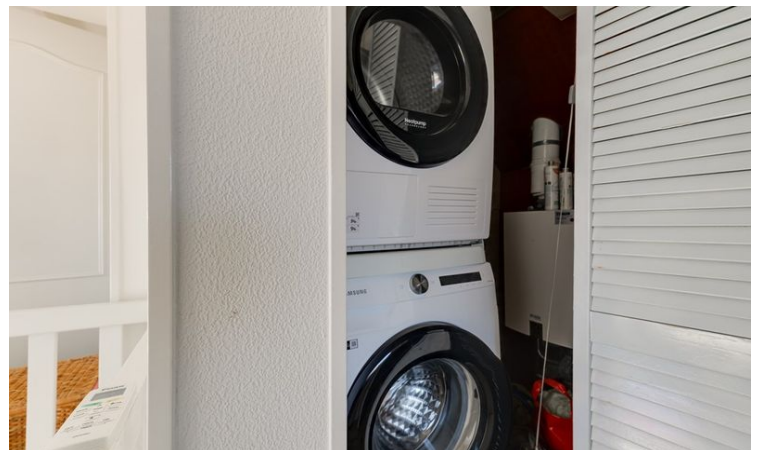
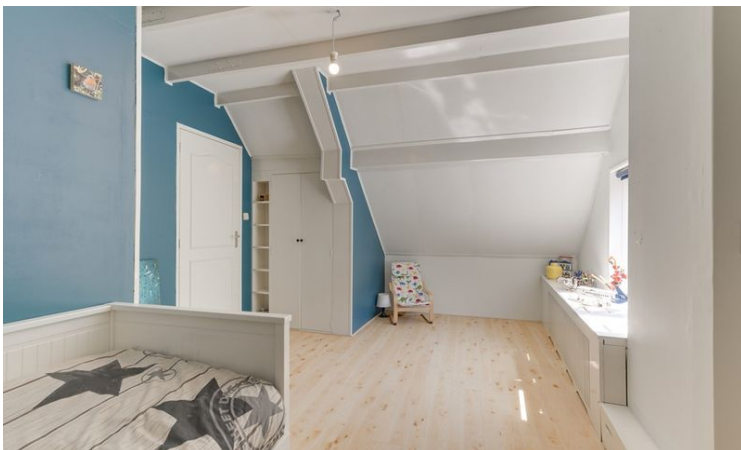








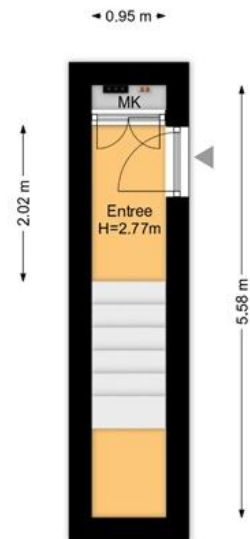








**Begane Grond**



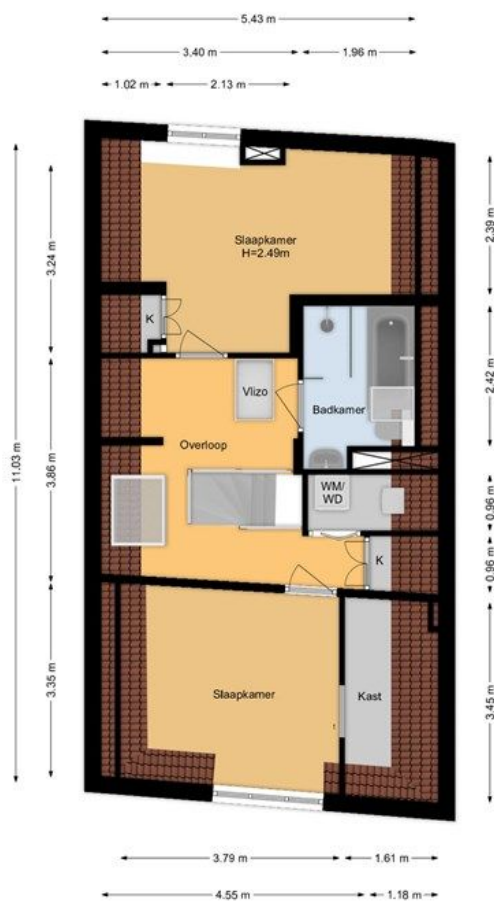
De plattegronden zijn geproduceerd voor promotionele doeleinden en ter indicatie.  
Aan de plattegronden kunnen geen rechten worden ontleend.

### Schoolslop 1-RD Maassluis 1e Etage



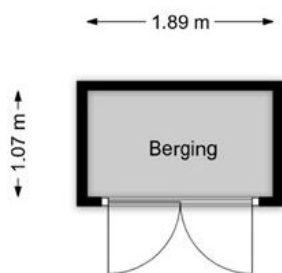
De plattegronden zijn geproduceerd voor promotionele doeleinden en ter indicatie.  
Aan de plattegronden kunnen geen rechten worden ontleend.  
[www.woonkeur365.nl](http://www.woonkeur365.nl)

### Schoolslop 1-RD Maassluis 2e Etage



De plattegronden zijn geproduceerd voor promotionele doeleinden en ter indicatie.  
Aan de plattegronden kunnen geen rechten worden ontleend.  
[www.woonkeur365.nl](http://www.woonkeur365.nl)

## Berging



De plattegronden zijn geproduceerd voor promotionele doeleinden en ter indicatie.  
Aan de plattegronden kunnen geen rechten worden ontleend.  
[www.woonkeur365.nl](http://www.woonkeur365.nl)



## Alle kenmerken op een rij

Status	beschikbaar
Adres	Schoolslop 1RD
Postcode	3142 CN
Plaats	Maassluis
Aanvaarding	in overleg
Soort woning	bovenwoning
Type woning	appartement
Bouwjaar	1800
Woonoppervlakte (m <sup>2</sup> )	110.6
Perceeloppervlakte (m <sup>2</sup> )	0
Inhoud (m <sup>3</sup> )	414
Aantal woonlagen	2
Aantal kamers	3
Aantal slaapkamers	2
Verwarming	CV ketel
C.V. ketel	remeha avanta, 2012, combi, eigendom, gas
Energie label	E, vervaldatum: 17 mei 2036
Isolatie	dubbel glas

