




**DE HUIZEN  
BEMIDDELAAR**  
MAKELAARDIJ



**Polluxstraat 1  
1363 VB Almere  
€ 895.000 k.k.**

**Deze woning wordt  
aangeboden door:**

 **De Huizenbemiddelaar  
Almere**

Gildemark 128  
1351 HL Almere

welkom@dehuizenbemiddelaar.nl  
085 022 0073



## Kenmerken Polluxstraat 1



Woonoppervlakte: 156 m<sup>2</sup>



Perceeloppervlakte: 175 m<sup>2</sup>



Inhoud: 577 m<sup>3</sup>



Bouwjaar: 2025



Aantal kamers: 4



Soort woning: eengezinswoning



Type woning: woonhuis



Vraagprijs: € 895.000 k.k.



## Omschrijving Polluxstraat 1

Deze unieke, moderne vrijstaande nieuwbouw woning aan de Polluxstraat 1 in Almere beschikt over een eigentijdse afwerking en biedt volop comfort en ruimte. Met een totale gebruikersoppervlakte van 156 M2 beschikt de woning over 3 ruime slaapkamers, 2 moderne badkamers, 3 toiletten, 2 ruime terrassen en een balkon waardoor er volop ruimte is voor het hele gezin. Rondom de woning ligt een groene tuin. De woning is hoogwaardig afgewerkt met o.a. vloerverwarming op elke etage.



## Omschrijving Polluxstraat 1

Per auto bereik je Amsterdam in 20 minuten en de woning ligt in het geliefde Homeruskwartier in Almere, een moderne en kindvriendelijke wijk met een eigentijds karakter. In de directe omgeving vind je diverse voorzieningen zoals supermarkten, scholen en sportclubs, waardoor je alles binnen handbereik hebt. Ook het openbaar vervoer is uitstekend geregeld, met bushaltes en treinstations op korte afstand, wat zorgt voor een goede verbinding richting onder andere Amsterdam en Utrecht. Daarnaast zijn de uitvalswegen snel en eenvoudig bereikbaar.

De woning betreed je aan de straatzijde, waar je direct profiteert van voldoende parkeergelegenheid in de nabije omgeving. Eenmaal binnen kom je in de centrale hal die toegang geeft tot de toiletruimte, de keuken, de woonkamer en de trap naar de eerste verdieping. De woonkamer kenmerkt zich door de ruime opzet, natuurlijke lichtinval en is voorzien van een comfortabele zithoek en sfeervolle eethoek. De stijlvolle visgraatvloer geeft het geheel een warme en luxe uitstraling.

Aan de andere zijde van de begane grond bevindt zich de moderne keuken, die van alle gemakken is voorzien. Het marmeren kookeiland met bar vormt een echte eyecatcher en nodigt uit tot gezellig samenzijn. De keuken beschikt over hoogwaardige inbouwapparatuur van Siemens, een inductiekookplaat van Bora met geïntegreerde afzuiging, een Quooker kraan en een vaatwasmachine. Langs de wand vind je daarnaast een oven met pyrolyse functie, een koelkast, een aparte diepvries en volop opbergruimte, waardoor functionaliteit en design hier perfect samenkomen.

Via de vaste trap in de hal bereik je de eerste verdieping, waar zich twee ruime slaapkamers, een ruime luxe badkamer, een terras en een balkon bevinden. De twee slaapkamers op deze verdieping zijn ruim en licht, waardoor ze een aangename en rustige sfeer bieden. Beide kamers zijn groot genoeg voor een bed, bureau en kast en zijn daardoor multifunctioneel in te richten. Eén van de slaapkamers beschikt bovendien over toegang tot een terras en balkon. Het terras bereik je via de hal.

De moderne badkamer grenst aan de overloop en is volledig betegeld. Deze verzorgde ruimte is uitgerust met een losstaande ligbad, een douchecabine, een zwevend toilet en een wastafel. De combinatie van comfort en eigentijdse afwerking maakt dit een fijne plek om de dag ontspannen te beginnen of af te sluiten.

Via een vaste trap bereik je de tweede verdieping, waar zich nog een ruime

slaapkamer, een tweede badkamer, een separate toiletruimte en een terras bevinden. De slaapkamer op deze verdieping is eveneens ruim en geniet van veel natuurlijk licht. De ruimte is flexibel in te richten en biedt voldoende plaats voor een bed, bureau en kastruimte. Dankzij de directe toegang tot het terras wordt binnen en buiten hier op een prettige manier met elkaar verbonden.

De tweede badkamer grenst aan de slaapkamer en is modern afgewerkt en volledig betegeld. Deze badkamer beschikt over een douchecabine en een wastafel. Daarnaast is er een separate toiletruimte aanwezig.

Rondom de woning loopt een strook groen, welke eenvoudig is om te toveren is tot een fijne tuin waar je heerlijk geniet van het buitenleven.

Bijzonderheden:

- Vrijstaande, moderne nieuwbouw woning
- Totale gebruikersoppervlakte 156 m<sup>2</sup>
- Vloerverwarming door de gehele woning
- Drie ruime slaapkamers
- Twee moderne badkamers
- Open en lichte woonkamer met visgraatvloer
- Luxe keuken met kookeiland en hoogwaardig inbouwapparatuur
- Twee terrassen en een balkon aanwezig
- Tuin rondom de woning
- Op 20 minuten afstand vanaf Amsterdam
- Gelegen in het populaire Homeruskwartier
- Goede bereikbaarheid met de auto en openbaar vervoer
- Op steenworp afstand van alle voorzieningen
- Veel mogelijkheden voor eigen invulling en gebruik



## Omschrijving Polluxstraat 1

English below:

This unique, modern detached new-build home at Polluxstraat 1 in Almere features a contemporary finish and offers plenty of comfort and space. With a total usable area of 156 m<sup>2</sup>, the home features 3 spacious bedrooms, 2 modern bathrooms, 3 toilets, 2 spacious terraces, and a balcony, providing ample room for the entire family. A green garden surrounds the home. The property is finished to a high standard, including underfloor heating on every floor.

Amsterdam can be reached by car in 20 minutes, and the home is situated in the popular Homeruskwartier in Almere, a modern and child-friendly neighborhood with a contemporary character. In the immediate vicinity, you will find various amenities such as supermarkets, schools, and sports clubs, putting everything within easy reach. Public transport is also excellently organized, with bus stops and train stations a short distance away, ensuring good connections to Amsterdam and Utrecht, among other destinations. Additionally, arterial roads are quickly and easily accessible.

You enter the home from the street side, where you immediately benefit from ample parking in the immediate vicinity. Once inside, you enter the central hall, which provides access to the toilet, the kitchen, the living room, and the staircase to the first floor. The living room is characterized by its spacious layout and natural light, and features a comfortable seating area and an atmospheric dining area. The stylish herringbone floor gives the entire space a warm and luxurious appearance.

On the other side of the ground floor is the modern kitchen, which is fully equipped. The marble kitchen island with bar is a real eye-catcher and invites convivial gatherings. The kitchen features high-quality built-in Siemens appliances, a Bora induction hob with integrated extraction, a Quooker tap, and a dishwasher. Along the wall, you will also find an oven with a pyrolytic cleaning function, a refrigerator, a separate freezer, and ample storage space, where functionality and design come together perfectly.

Via the fixed staircase in the hall, you reach the first floor, where two spacious bedrooms, a spacious luxury bathroom, a terrace, and a balcony are located. The two bedrooms on this floor are spacious and bright, offering a pleasant and peaceful atmosphere. Both rooms are large enough for a bed, desk, and wardrobe, making them suitable for multifunctional use. Furthermore, one of the bedrooms offers access to a terrace and balcony. The terrace is accessed via the hallway.



## Omschrijving Polluxstraat 1

The modern bathroom adjoins the landing and is fully tiled. This well-maintained space is equipped with a freestanding bathtub, a shower cabin, a wall-mounted toilet, and a washbasin. The combination of comfort and contemporary finish makes this a pleasant place to start or end the day in a relaxed manner.

A fixed staircase leads to the second floor, where another spacious bedroom, a second bathroom, a separate toilet, and a terrace are located. The bedroom on this floor is also spacious and enjoys plenty of natural light. The space is flexible to arrange and offers sufficient room for a bed, desk, and wardrobe space. Thanks to direct access to the terrace, the indoor and outdoor spaces are pleasantly connected here.

The second bathroom adjoins the bedroom and features a modern finish and is fully tiled. This bathroom features a shower cabin and a washbasin. Additionally, there is a separate toilet. A strip of greenery runs around the house, which can easily be transformed into a lovely garden where you can enjoy the outdoors.

### Features:

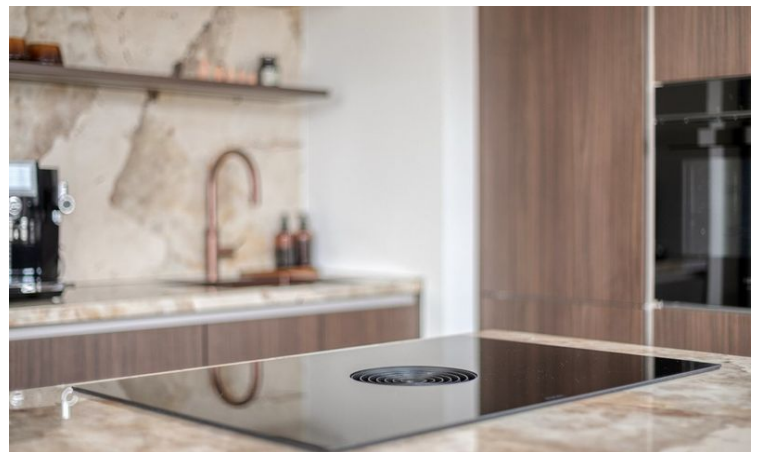
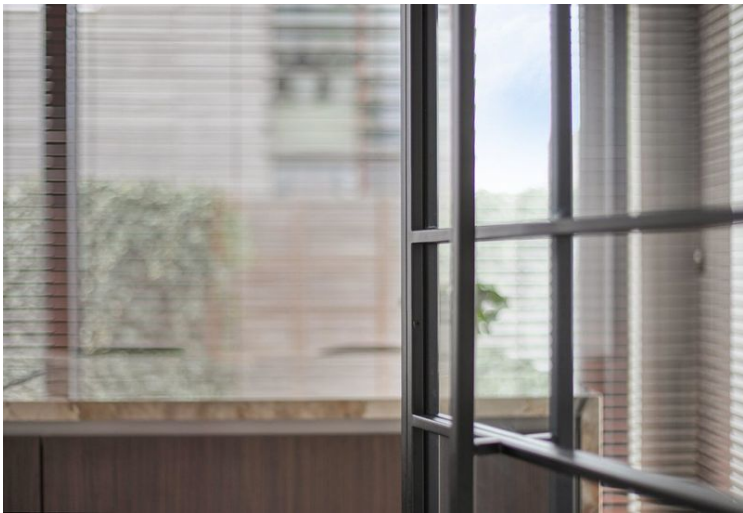
- Detached, modern new-build home
- Total usable floor area 1556 m<sup>2</sup>
- Underfloor heating throughout the entire home
- Three spacious bedrooms
- Two modern bathrooms
- Open and bright living room with herringbone flooring
- Luxury kitchen with island and high-quality built-in appliances
- Two terraces and a balcony
- Garden surrounding the home
- 20 minutes from Amsterdam
- Located in the popular Homeruskwartier
- Easily accessible by car and public transport
- A stone's throw from all amenities
- Many possibilities for personalization and use



# Polluxstraat 1 in beeld



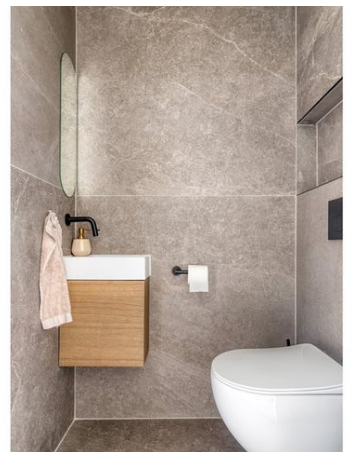
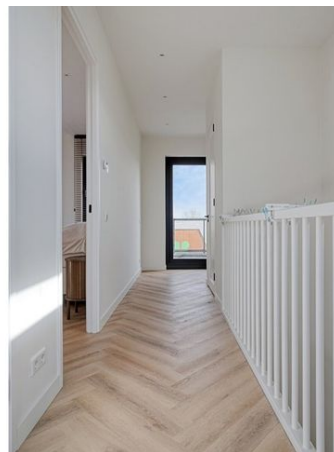






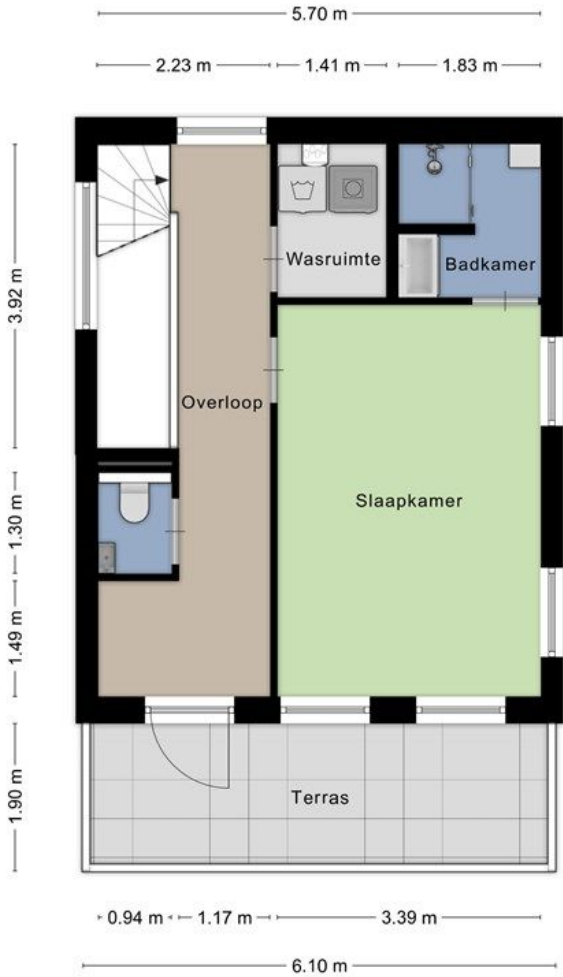












Aan de plattegronden kunnen geen rechten worden ontleend  
© Zibber www.zibber.nl



Aan de plattegronden kunnen geen rechten worden ontleend  
© Zibber www.zibber.nl



Aan de plattegronden kunnen geen rechten worden ontleend  
© Zibber www.zibber.nl



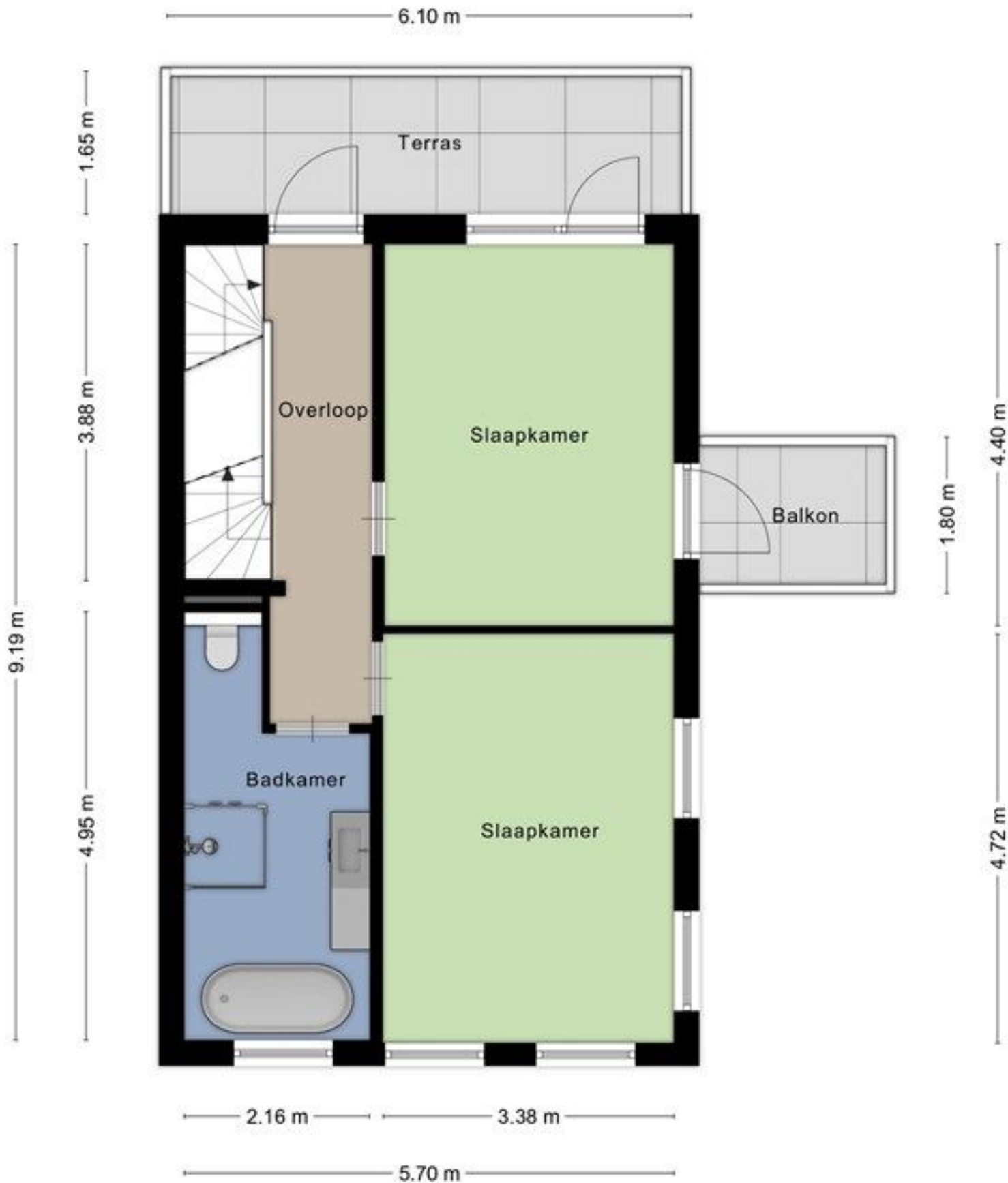
Aan de plattegronden kunnen geen rechten worden ontleend  
© Zibber www.zibber.nl



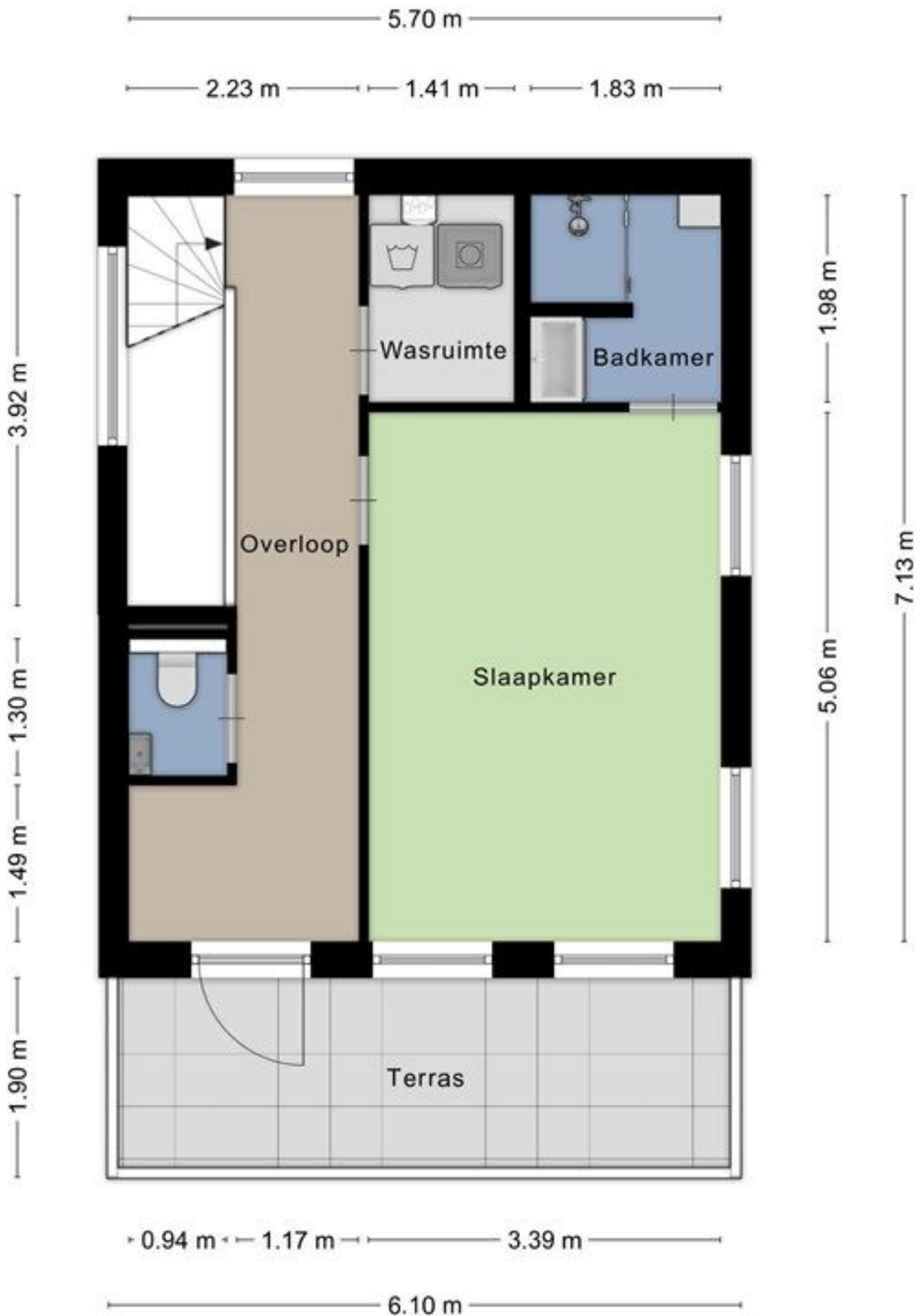
Aan de plattegronden kunnen geen rechten worden ontleend  
 © Zibber [www.zibber.nl](http://www.zibber.nl)



Aan de plattegronden kunnen geen rechten worden ontleend  
© Zibber www.zibber.nl



Aan de plattegronden kunnen geen rechten worden ontleend  
 © Zibber www.zibber.nl



Aan de plattegronden kunnen geen rechten worden ontleend  
 © Zibber [www.zibber.nl](http://www.zibber.nl)



## Alle kenmerken op een rij

Status	beschikbaar
Adres	Polluxstraat 1
Postcode	1363 VB
Plaats	Almere
Aanvaarding	in overleg
Soort woning	eengezinswoning
Type woning	woonhuis
Bouwjaar	2025
Woonoppervlakte (m <sup>2</sup> )	156
Perceeloppervlakte (m <sup>2</sup> )	175
Inhoud (m <sup>3</sup> )	577
Aantal woonlagen	3
Aantal kamers	4
Aantal slaapkamers	3
Energie label	A, vervaldatum: 31 dec 2034

