




**DE HUIZEN
BEMIDDELAAR**
MAKELAARDIJ



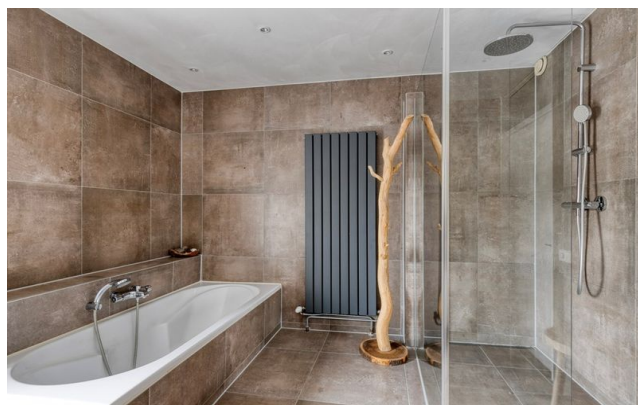
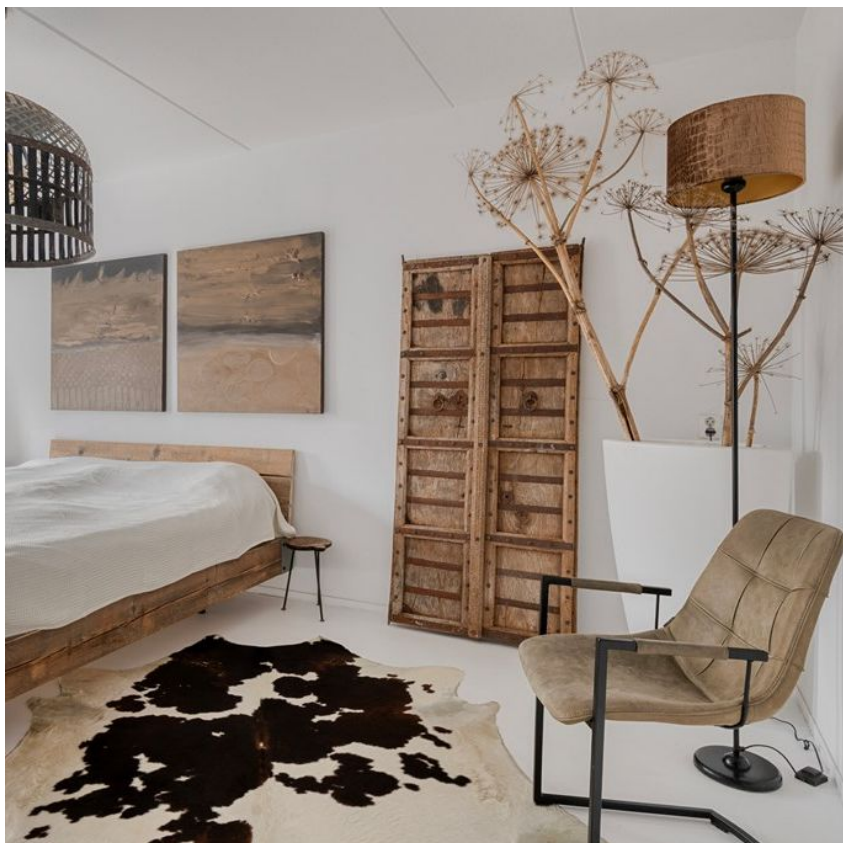
**Antillenweg 32
1339 KE Almere
€ 525.000 k.k.**

**Deze woning wordt
aangeboden door:**

 **De Huizenbemiddelaar
Almere**

Gildemark 128
1351 HL Almere

welkom@dehuizenbemiddelaar.nl
085 022 0073



Kenmerken Antillenweg 32



Woonoppervlakte: 154 m²



Perceeloppervlakte: 111 m²



Inhoud: 545 m³



Bouwjaar: 2001



Aantal kamers: 5



Soort woning: eengezinswoning



Type woning: woonhuis



Vraagprijs: € 525.000 k.k.



Omschrijving Antillenweg 32

Deze woning wordt aangeboden met een bieden vanaf prijs. Bekijk ook de video, waarin de makelaar je persoonlijk rondleidt.

Achter de gevel schuilt een woning die net even anders durft te zijn. Antillenweg 32 is een bijzondere, instapklare woning met een verrassende indeling, veel leefruimte en een eigen karakter. Met een woonoppervlakte van 154 m² is dit een huis dat je niet in één oogopslag doorgrondt, maar dat zich laag voor laag ontvouwt. Parkeren doe je voor de deur op je eigen parkeplek.

De speelse indeling zorgt voor een natuurlijke scheiding tussen wonen, koken en ontspannen, terwijl alles toch met elkaar in verbinding blijft. De afwerking is modern en verzorgd, met warme materialen, strakke lijnen en veel aandacht voor detail. Grote raampartijen zorgen voor prettig daglicht en versterken het ruimtelijke gevoel.

Ook buiten is er meer dan je verwacht: meerdere terrassen, beschutte zitplekken en verrassende extra's maken het buitenleven hier minstens zo aantrekkelijk als binnen. Dit is een woning voor wie iets anders zoekt dan standaard, maar wel het gemak wil van direct kunnen verhuizen.

De Antillenweg ligt in een rustige, ruim opgezette woonomgeving in de Eilandenbuurt, met veel aandacht voor water, groen en wandelroutes. Voorzieningen zoals supermarkten, scholen en sportfaciliteiten bevinden zich op korte afstand, net als openbaar vervoer. De bereikbaarheid is uitstekend; met de auto zit je snel op de uitvalswegen richting de A6 en A27. Ook het centrum van Almere is goed bereikbaar, zowel per fiets als met het OV. De wijk voelt prettig en overzichtelijk aan, met een mix van moderne architectuur en voldoende ruimte om te wonen en te leven zonder stedelijke drukte.

Je komt binnen op het onderste woonniveau, waar direct duidelijk wordt hoe praktisch en doordacht deze woning is ingedeeld. In de entree bevinden zich het moderne toilet met fonteintje en toegang tot de inpandige berging, ideaal voor fietsen, opslag of als praktische bij-ruimte. Vanuit hier loop je door naar de leefkeuken, die iets hoger is gelegen dan de woonkamer.

De lichte hoekkeuken is strak uitgevoerd en voorzien van diverse inbouwapparatuur, waaronder een combi-oven, inductiekookplaat, afzuigkap, vaatwasser, koelkast en vriezer. De eethoek sluit hier naadloos op aan en staat in direct contact met het terras aan de voorzijde van de woning.



Omschrijving Antillenweg 32

Enkele traptreden brengen je naar de lager gelegen woonkamer, waar grote ramen zorgen voor veel licht en een open, ruimtelijk gevoel. Dit niveau leent zich perfect voor een comfortabele zithoek met een stijlvolle houtkachel als middelpunt. Ook hier verbinden openslaande tuindeuren je met een terras, ditmaal gelegen aan de achterzijde van de woning, grenzend aan het water.

Op de eerste verdieping bevinden zich drie slaapkamers, stuk voor stuk prettig van formaat, stijlvol afgewerkt en logisch ingedeeld. Dankzij de rechte gevels zijn de kamers goed te benutten, of je ze nu gebruikt als slaapkamer, werkruimte of hobbykamer.

De badkamer is riant te noemen, modern en luxueus uitgevoerd, met een ligbad, inloop-regendouche en een wastafelmeubel met dubbele opbouwkom. Daglicht en ventilatie zorgen hier voor extra comfort, evenals de separate toiletruimte die grenst aan de overloop. Alles op deze verdieping voelt verzorgd en rustig aan, met een afwerking die past bij de rest van de woning en direct te gebruiken is.

De tweede verdieping vormt een verrassende extra woonlaag met een eigen karakter. Hier bevindt zich een ruime slaapkamer met directe toegang tot het overdekte dakterras, waardoor deze verdieping aanvoelt als een privéverblijf binnen de woning. Een plek om te ontspannen, tot rust te komen en optimaal te genieten van privacy, het hele jaar door.

Daarnaast is er een aparte berging met aansluitingen voor wasapparatuur, praktisch gesitueerd en netjes uit het zicht. Deze verdieping voegt niet alleen extra woonruimte toe, maar tilt het wooncomfort duidelijk naar een hoger niveau.

Zoals gezegd laat deze woning zich ook buiten van meerdere kanten zien, met maar liefst drie terrassen die ieder hun eigen sfeer en functie hebben. Aan de voorzijde van de woning bevindt zich een terras waar je prettig vol privacy kunt zitten. Aan de achterzijde ligt een ruim terras met zicht op het water, een fijne plek om buiten te eten of juist rustig te ontspannen. Het water staat in verbinding met de vaart waardoor je met een boot(je) het open water kunt bereiken en overal naar toe kan varen.

De absolute verrassing is echter het dakterras op de tweede verdieping. De verschillende terrassen maken het buitenleven veelzijdig en zorgen ervoor dat je op elk moment van de dag een passende buitenplek kunt vinden.



Omschrijving Antillenweg 32

Bijzonderheden:

- Bijzondere woning met speelse indeling
- Woonoppervlakte: 154 m²
- Stijlvolle, instapklare afwerking
- Meerdere woonniveaus met duidelijke functies
- Moderne keuken met complete inbouwapparatuur
- Luxe badkamer met ligbad en inloopdouche
- Inpandige berging op de begane grond
- Extra slaapkamer en berging op de tweede verdieping
- Maar liefst 3 terrassen, waaronder een royaal dakterras
- Eigen parkeerplek
- Liggend in een rustige en kindvriendelijke buurt
- Zowel per OV als de rijksweg A6 en A27 goed bereikbaar

Antillenweg 32 is een woning die je moet ervaren om haar kwaliteiten echt te voelen. De indeling, de ruimte en het buitenleven maken dit tot een huis met een eigen karakter. Hier woon je anders dan anders, zonder concessies te doen aan comfort. Plan een bezichtiging en ontdek zelf hoe verrassend deze woning is.

English below:

This property is being offered with a starting bid price. Also watch the video, in which the real estate agent personally gives you a tour.

Behind the facade lies a home that dares to be just a little different. Antillenweg 32 is a unique, move-in ready home with a surprising layout, plenty of living space, and a distinct character. With a living area of ≈ 154 m², this is a house that you cannot fathom at a single glance, but that unfolds layer by layer. You park right in front of the door in your own parking spot.

The playful layout creates a natural separation between living, cooking, and relaxing, while everything remains connected. The finish is modern and refined, featuring warm materials, clean lines, and a keen eye for detail. Large windows provide pleasant daylight and enhance the sense of space.



Omschrijving Antillenweg 32

Outside, too, there is more than you might expect: multiple terraces, sheltered seating areas, and surprising extras make outdoor living here at least as appealing as indoors. This is a home for those seeking something different from the standard, but who still want the convenience of being able to move in immediately. Antillenweg is situated in a quiet, spacious residential area in the Eilandenbuurt, with a strong focus on water, greenery, and walking routes. Amenities such as supermarkets, schools, and sports facilities are located a short distance away, as is public transport. Accessibility is excellent; by car, you can quickly reach the arterial roads towards the A6 and A27. The center of Almere is also easily accessible, both by bicycle and public transport. The neighborhood feels pleasant and well-organized, featuring a mix of modern architecture and ample space for living without the hustle and bustle of city life.

You enter on the lower living level, where it immediately becomes clear how practical and thoughtfully laid out this home is. The entrance features a modern toilet with a washbasin and access to the indoor storage unit, ideal for bicycles, storage, or as a practical ancillary space. From here, you walk through to the eat-in kitchen, which is situated slightly higher than the living room.

The bright corner kitchen has a sleek design and is equipped with various built-in appliances, including a combination oven, induction hob, extractor hood, dishwasher, refrigerator, and freezer. The dining area connects seamlessly to this and is in direct contact with the terrace at the front of the house.

A few steps lead you to the lower-level living room, where large windows provide plenty of light and an open, spacious feel. This level is perfect for a comfortable seating area with a stylish wood-burning stove as the centerpiece. Here, too, French doors connect you to a terrace, this time located at the rear of the house, bordering the water.

On the first floor, there are three bedrooms, each a pleasant size, stylishly finished, and logically laid out. Thanks to the straight walls, the rooms are easy to utilize, whether you use them as a bedroom, workspace, or hobby room.



Omschrijving Antillenweg 32

The bathroom is spacious, modern, and luxuriously finished, featuring a bathtub, walk-in rain shower, and a vanity unit with a double countertop basin. Daylight and ventilation ensure extra comfort here, as does the separate toilet room adjacent to the landing. Everything on this floor feels well-maintained and serene, with a finish that matches the rest of the house and is ready for immediate use. The second floor forms a surprising extra living level with a character of its own. Here, you will find a spacious bedroom with direct access to the covered roof terrace, making this floor feel like a private retreat within the home. A place to unwind, unwind, and enjoy full privacy all year round.

Additionally, there is a separate storage unit with connections for laundry appliances, practically situated and neatly out of sight. This floor not only adds extra living space but clearly elevates living comfort to a higher level.

As mentioned, this home also presents itself from multiple angles outdoors, featuring no fewer than three terraces, each with its own atmosphere and function. At the front of the house, there is a terrace where you can sit comfortably and in complete privacy. At the rear lies a spacious terrace overlooking the water, a lovely spot for outdoor dining or simply relaxing quietly. The water is connected to the canal, allowing you to reach the open water with a boat and sail anywhere.

The absolute surprise, however, is the roof terrace on the second floor. The various terraces make outdoor living versatile and ensure that you can find a suitable outdoor spot at any time of the day.

Key Features:

- Unique home with a playful layout
- Living area: 154 m²
- Stylish, move-in ready finish
- Multiple living levels with clearly defined functions
- Modern kitchen with complete built-in appliances
- Luxurious bathroom with bathtub and walk-in shower
- Indoor storage on the ground floor
- Extra bedroom and storage on the second floor
- No fewer than 3 terraces, including a spacious roof terrace
- Private parking space
- Located in a quiet and child-friendly neighborhood
- Easily accessible by public transport as well as the A6 and A27 highways

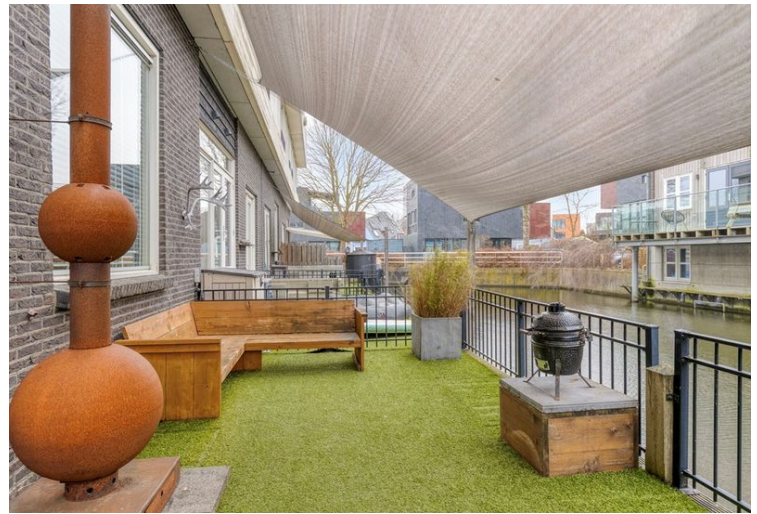


Omschrijving Antillenweg 32

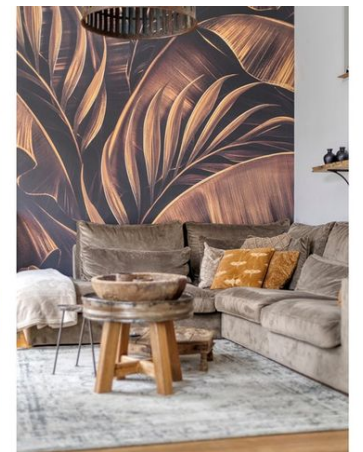
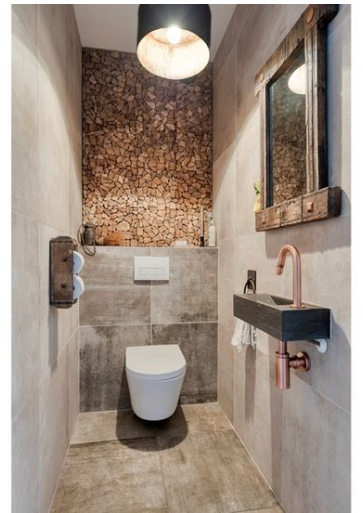
Antillenweg 32 is a home you have to experience to truly feel its qualities. The layout, the space, and the outdoor living make this a house with a unique character. Here, you live differently from the norm, without compromising on comfort. Schedule a viewing and discover for yourself just how surprising this home is.



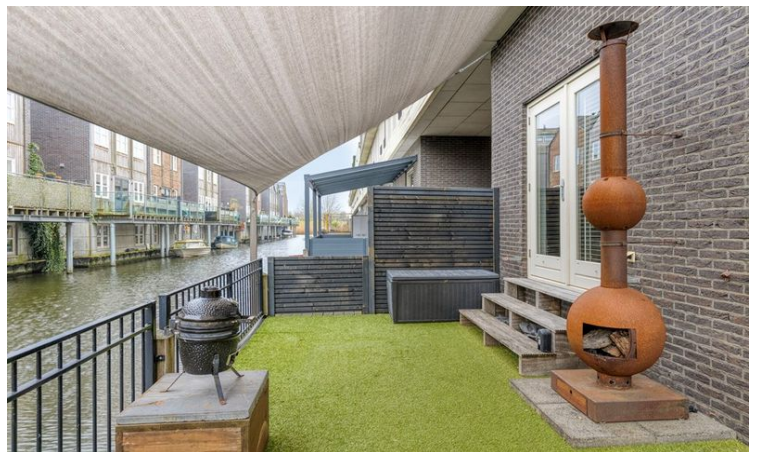
Antillenweg 32 in beeld













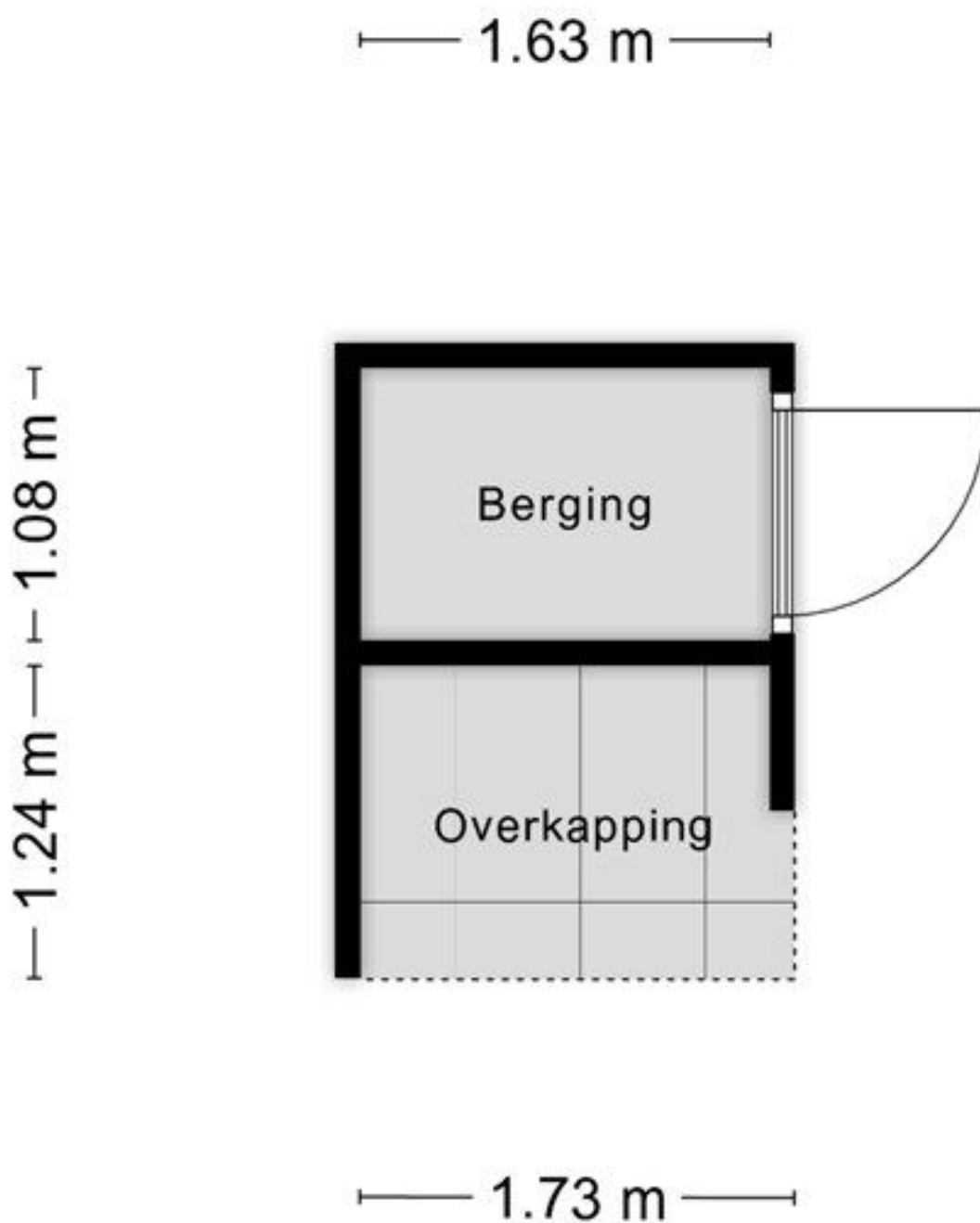




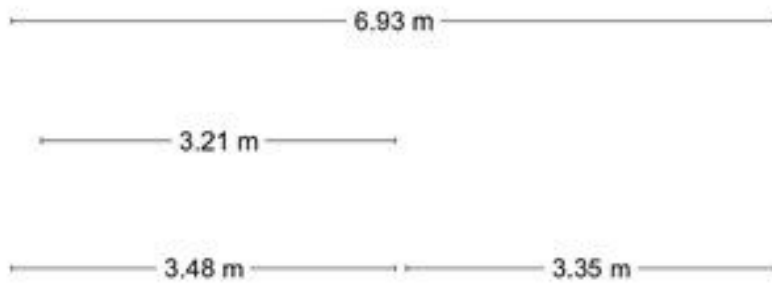




Aan de plattegronden kunnen geen rechten worden ontleend
 © Zibber www.zibber.nl



Aan de plattegronden kunnen geen rechten worden ontleend
© Zibber www.zibber.nl

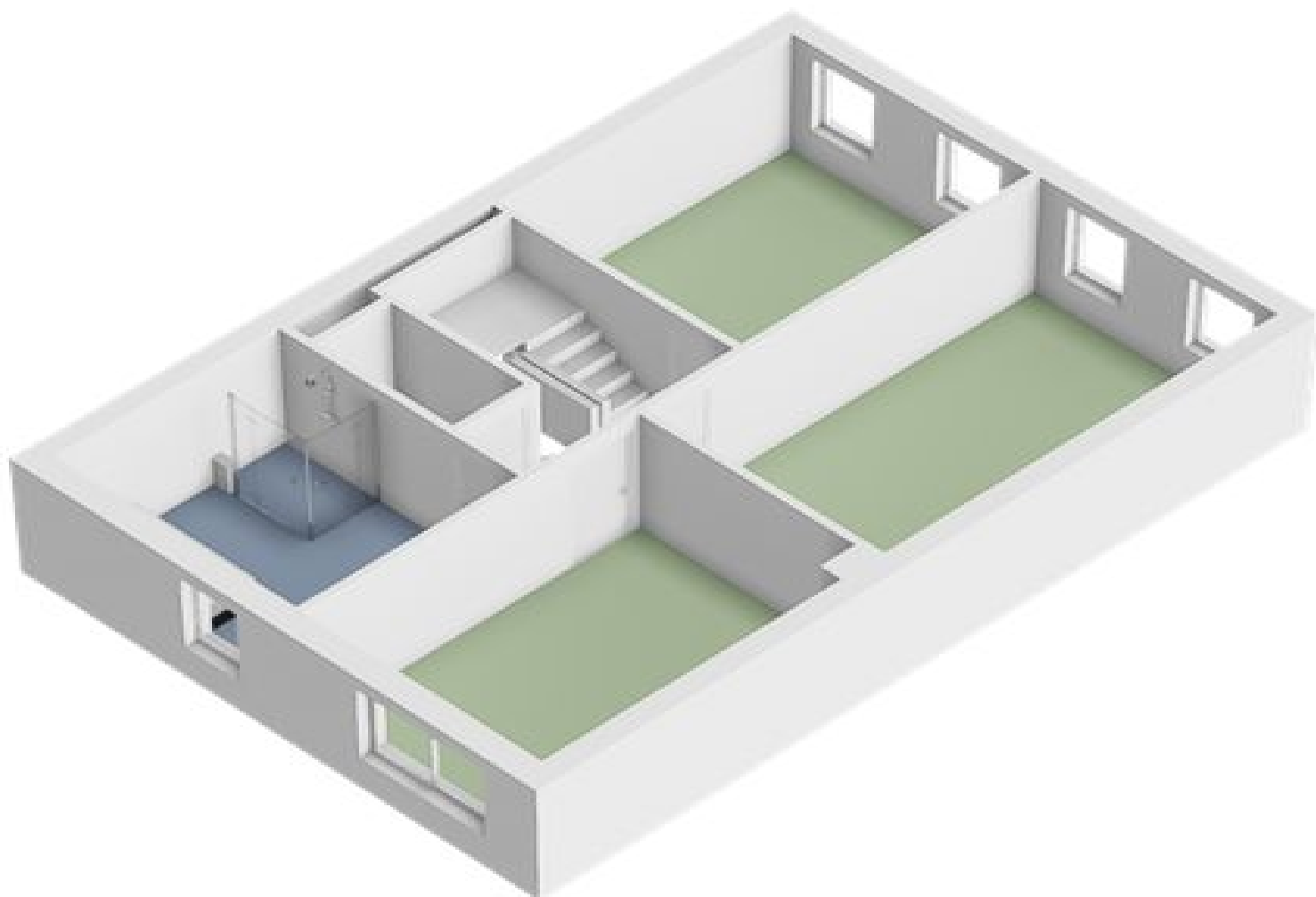


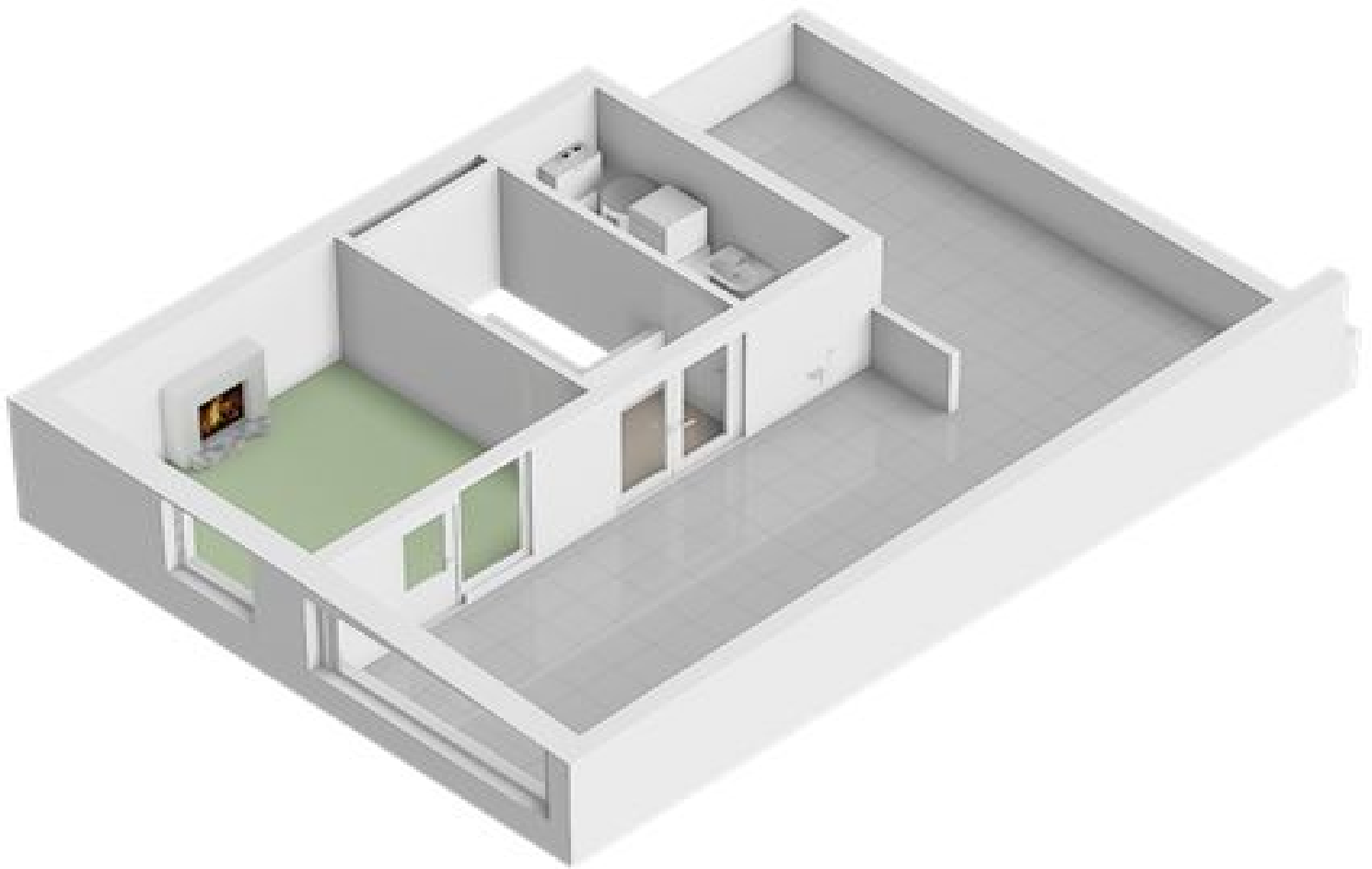
Aan de plattegronden kunnen geen rechten worden ontleend
 © Zibber www.zibber.nl

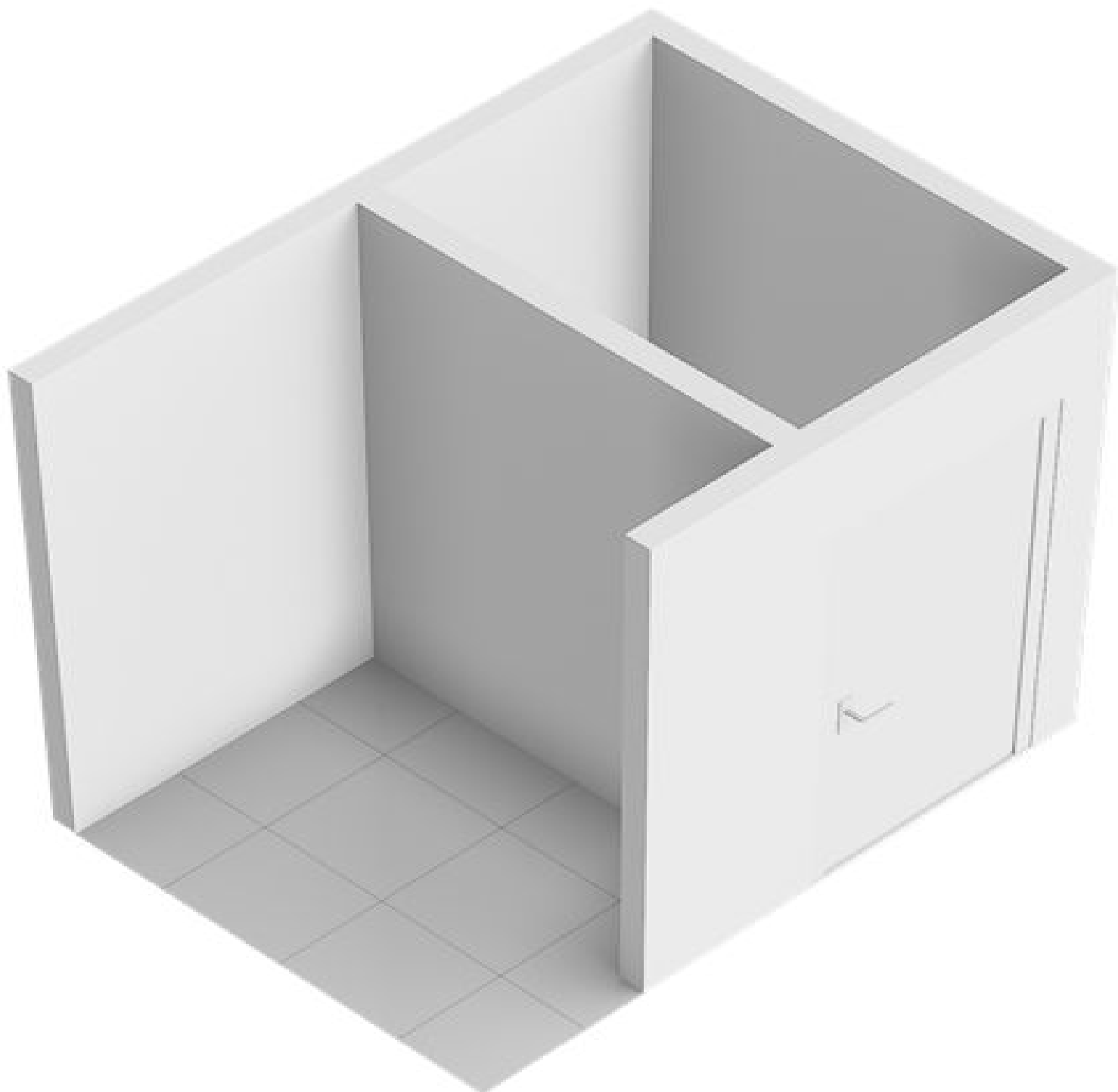


Aan de plattegronden kunnen geen rechten worden ontleend
 © Zibber www.zibber.nl











Alle kenmerken op een rij

Status	beschikbaar
Adres	Antillenweg 32
Postcode	1339 KE
Plaats	Almere
Aanvaarding	in overleg
Soort woning	eengezinswoning
Type woning	woonhuis
Bouwjaar	2001
Woonoppervlakte (m ²)	154
Perceeloppervlakte (m ²)	111
Inhoud (m ³)	545
Aantal woonlagen	3
Aantal kamers	5
Aantal slaapkamers	4
Verwarming	CV ketel
C.V. ketel	remeha 28 kwh, 2026, combi, eigendom, gas
Energie label	A, vervaldatum: 29 maa 2036

