




**DE HUIZEN
BEMIDDELAAR**
MAKELAARDIJ



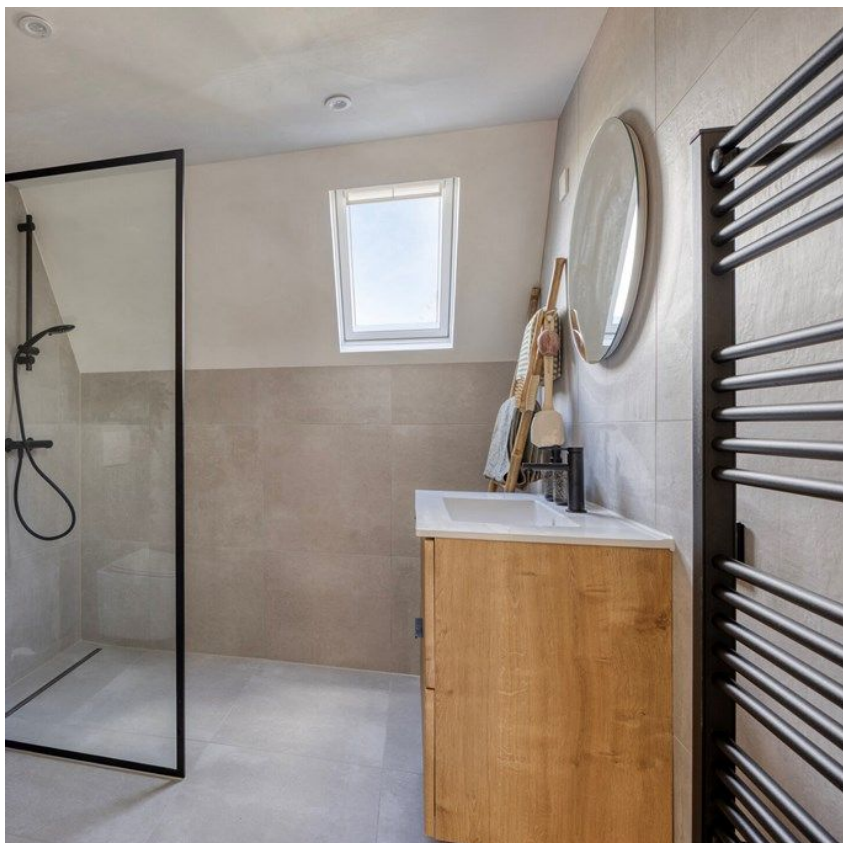
Schapenmeent 67
1357 GE Almere
€ 445.000 k.k.

Deze woning wordt
aangeboden door:

 **De Huizenbemiddelaar
Almere**

Gildemark 128
1351 HL Almere

welkom@dehuizenbemiddelaar.nl
085 022 0073



Kenmerken Schapenmeent 67



Woonoppervlakte: 120 m²



Perceeloppervlakte: 130 m²



Inhoud: 442 m³



Bouwjaar: 1980



Aantal kamers: 5



Soort woning: eengezinswoning



Type woning: woonhuis



Vraagprijs: € 445.000 k.k.



Omschrijving Schapenmeent 67

Achter deze rustige gevel wacht een verrassend licht en sfeervol thuis, aangeboden met een bieden vanaf prijs.

Schapenmeent 67 is zo'n huis dat je positief verrast zodra je binnenstapt. Achter de rustige gevel schuilt een lichte, modern afgewerkte, instapklare tussenwoning met een woonoppervlakte van 120 m², verdeeld over meerdere volwaardige verdiepingen. Alles voelt verzorgd, logisch en goed onderhouden, waardoor je hier zo in kunt intrekken. De begane grond is voorzien van vloerverwarming, wel zo comfortabel.

Wat deze woning onderscheidt, is de combinatie van comfort en sfeer. De basis is strak en eigentijds, maar tegelijkertijd warm en uitnodigend. Grote raampartijen zorgen voor veel daglicht en geven het huis een open karakter. Dit is geen standaard tussenwoning, maar een huis dat klopt in indeling, afwerking en uitstraling – en dat voel je direct wanneer je er rondloopt.

Schapenmeent ligt in een rustige woonomgeving met veel groen en speelruimte in de directe nabijheid. Hier woon je in een straat waar kinderen nog gewoon buiten spelen en buren elkaar kennen. Basisscholen, sportverenigingen en winkels bevinden zich op korte afstand, net als openbaar vervoer en uitvalswegen richting de A6 en A27.

Ook natuurliefhebbers zitten hier goed: in de omgeving vind je diverse wandel- en fietsroutes langs water en groenstroken. De ligging biedt precies die balans die veel mensen zoeken – rustig wonen, maar met alles wat je dagelijks nodig hebt binnen handbereik.

Via de entree kom je in een nette hal met meterkast, modern toilet en de trapopgang. Zodra je de woonkamer binnenstapt, valt direct de fijne lichtinval op. De brede raampartij aan de voorzijde zorgt voor een open en aangename sfeer. Aan de voorzijde is ruimte voor een royale zithoek, waarbij de houtkachel een sfeervol middelpunt vormt. Hier zit je 's avonds heerlijk, met warmte en rust om je heen.

De ruimte loopt vanzelf door richting de open keuken aan de achterzijde, waardoor het geheel ruim en logisch aanvoelt. De keuken is uitgevoerd in een moderne hoekopstelling met witte fronten en een betonlook werkblad. Voorzien van een gaskookplaat, afzuigkap, oven, vaatwasser en koelkast is alles aanwezig voor dagelijks comfort. Aangrenzend vind je een praktische berging voorzien van elektra en toegang tot de achtertuin. Via de schuifpui stap je eveneens zo de tuin in.



Omschrijving Schapenmeent 67

Op de eerste verdieping bevinden zich drie slaapkamers, elk met een prettige maatvoering en een fijne lichtinval. De kamers zijn praktisch in te richten en daardoor ook geschikt als kinder-, werk- of logeerkamer. De badkamer is recent geheel vernieuwd, prachtig van uitvoering en geheel sfeervol betegeld. Met een ruime inloopdouche, wastafel met spiegel, design-radiator, inbouw spots en zwevend toilet kom je hier niets te kort na een lange dag.

De tweede verdieping voelt verrassend ruim aan. Op de overloop bevinden zich de aansluitingen voor wasmachine en droger, netjes gepositioneerd onder het raam. Daarnaast is hier een volwaardige vierde slaapkamer met een grote raampartij die zorgt voor prettig daglicht. De schuine kap geeft de ruimte karakter zonder dat het ten koste gaat van de bruikbare meters. Dit is een verdieping die zich moeiteloos leent als master bedroom, rustige werkplek of een combinatie daarvan.

De tuin is verzorgd en overzichtelijk aangelegd, waardoor deze onderhoudsvriendelijk is en een prettige balans biedt tussen gebruiksgemak en uitstraling. Dankzij de ligging geniet je hier bovendien van veel privacy. Het geheel voelt verzorgd en overzichtelijk aan: een tuin waar je weinig omkijken naar hebt, maar wel volop van kunt genieten.

Achter in de tuin bevindt zich een ruime houten berging, die uitermate geschikt is als werkplaats, bijvoorbeeld voor het sleutelen aan fietsen of motoren. De berging is voorzien van elektra (krachtstroom), wat het gebruik extra comfortabel en praktisch maakt. Daarnaast is er volop ruimte voor het stallen van fietsen en het opbergen van gereedschap en hobbyspullen.

Bijzonderheden:

- Instapklare tussenwoning met veel daglicht
- Moderne en verzorgde afwerking, uitstekend onderhouden
- Woonoppervlakte: 120 m²
- Sfeervolle houtkachel in de woonkamer
- Open keuken met moderne inbouwapparatuur
- Vier slaapkamers
- Recent vernieuwde badkamer
- Onderhoudsvriendelijke achtertuin met veel privacy
- Vrijstaande grote berging met krachtstroom
- Gelegen in rustige en kindvriendelijke woonwijk
- Goede bereikbaarheid richting A6 en A27



Omschrijving Schapenmeent 67

Schapenmeent 67 is een woning die je niet hoeft te overtuigen – je merkt het vanzelf wanneer je binnen bent. De ruimtes kloppen, het licht doet zijn werk en de sfeer voelt direct prettig aan. Met een solide basis en ruimte voor eigen invulling ligt hier een huis waar je jarenlang vooruit kunt. Plan een bezichtiging en ervaar zelf hoe comfortabel wonen hier voelt.

English below:

Behind this quiet facade awaits a surprisingly bright and atmospheric home, offered with a starting bid price.

Schapenmeent 67 is the kind of house that pleasantly surprises you as soon as you step inside. Behind the quiet facade lies a bright, modernly finished, move-in ready terraced house with a living area of $\approx 120 \text{ m}^2$, spread over several full floors. Everything feels well-cared for, logical, and well-maintained, allowing you to move in immediately. The ground floor is equipped with underfloor heating, which is very comfortable.

What sets this home apart is the combination of comfort and atmosphere. The basic structure is sleek and contemporary, yet at the same time warm and inviting. Large windows provide plenty of daylight and give the house an open character. This is not a standard terraced house, but a home that is right in terms of layout, finish, and appearance – and you feel that immediately when you walk around.

Schapenmeent is situated in a quiet residential area with plenty of greenery and play space in the immediate vicinity. Here, you live on a street where children still play outside and neighbors know each other. Primary schools, sports clubs, and shops are located a short distance away, as are public transport and arterial roads leading to the A6 and A27.

Nature lovers will also feel right at home here: the surrounding area offers various walking and cycling routes along water and green spaces. The location offers exactly the balance many people seek – quiet living, but with everything you need for daily life within easy reach.



Omschrijving Schapenmeent 67

Through the entrance, you enter a neat hallway featuring a meter cupboard, a modern toilet, and the staircase. As soon as you step into the living room, the lovely natural light immediately catches your eye. The wide windows at the front create an open and pleasant atmosphere. At the front, there is room for a spacious seating area, where the wood-burning stove forms a cozy focal point. Here you can sit comfortably in the evenings, surrounded by warmth and tranquility.

The space flows naturally towards the open kitchen at the rear, making the whole feel spacious and logical. The kitchen features a modern corner layout with white fronts and a concrete-look worktop. Equipped with a gas hob, extractor hood, oven, dishwasher, and refrigerator, everything is present for daily comfort. Adjacent, you will find a practical storage room equipped with electricity and access to the backyard. You can also step straight into the garden via the sliding doors.

On the first floor, there are three bedrooms, each with pleasant dimensions and lovely natural light. The rooms are easy to furnish and therefore also suitable as a children's room, study, or guest room. The bathroom has recently been completely renovated, is beautifully finished, and is tiled throughout in a stylish manner. With a spacious walk-in shower, washbasin with mirror, designer radiator, recessed spotlights, and wall-mounted toilet, you will want for nothing here after a long day.

The second floor feels surprisingly spacious. On the landing, you will find the connections for the washing machine and dryer, neatly positioned under the window. Additionally, there is a full-fledged fourth bedroom here with large windows that provide pleasant daylight. The sloping roof gives the space character without compromising usable floor space. This is a floor that lends itself effortlessly as a master bedroom, a quiet workspace, or a combination of both.

The garden is well-maintained and clearly laid out, making it low-maintenance and offering a pleasant balance between practicality and appearance. Moreover, thanks to its location, you enjoy a great deal of privacy here. The whole property feels well-kept and organized: a garden that requires little attention but can be enjoyed to the fullest.



Omschrijving Schapenmeent 67

At the back of the garden is a spacious wooden shed, which is ideally suited as a workshop, for example for working on bicycles or motorcycles. The shed is equipped with electricity (three-phase power), making its use extra comfortable and practical. Additionally, there is plenty of room for storing bicycles and tools and hobby supplies. Key features:

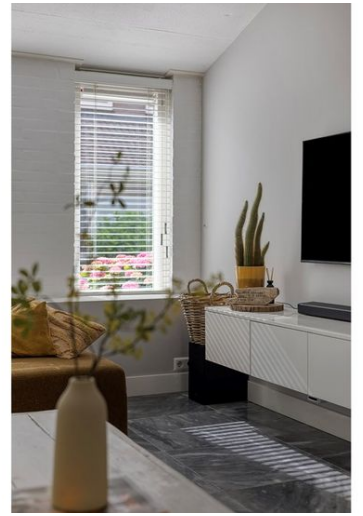
- Move-in ready terraced house with plenty of natural light
- Modern and well-maintained finish
- Living area: 120 m²
- Cozy wood-burning stove in the living room
- Open kitchen with modern built-in appliances
- Four bedrooms
- Recently renovated bathroom
- Low-maintenance backyard with plenty of privacy
- Large detached storage shed with three-phase power
- Located in a quiet and child-friendly residential area
- Good accessibility to the A6 and A27

Schapenmeent 67 is a home that doesn't need convincing – you will notice it yourself once you are inside. The spaces are just right, the light works its magic, and the atmosphere feels immediately pleasant. With a solid foundation and room for personalization, this is a home you can look forward to for years to come. Schedule a viewing and experience for yourself how comfortable living here feels.



Schapenmeent 67 in beeld



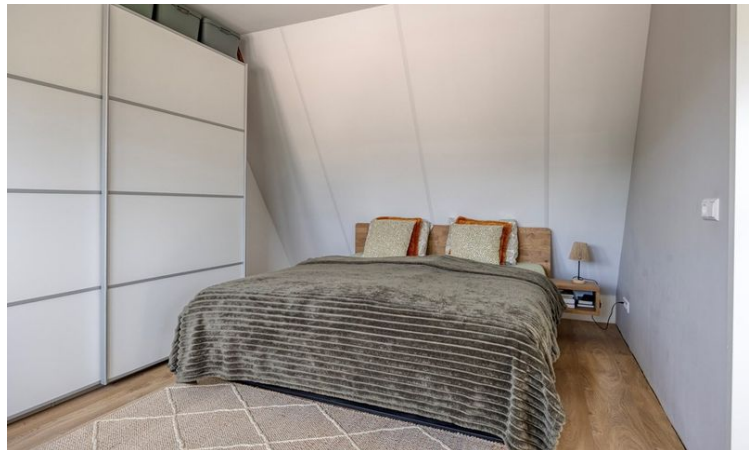
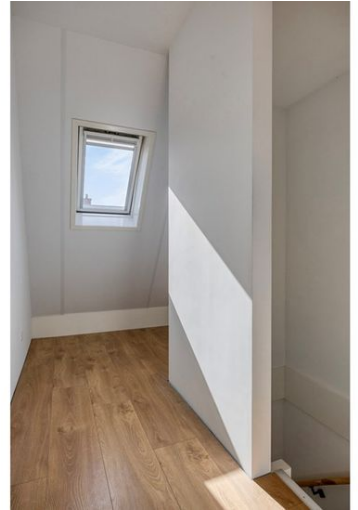
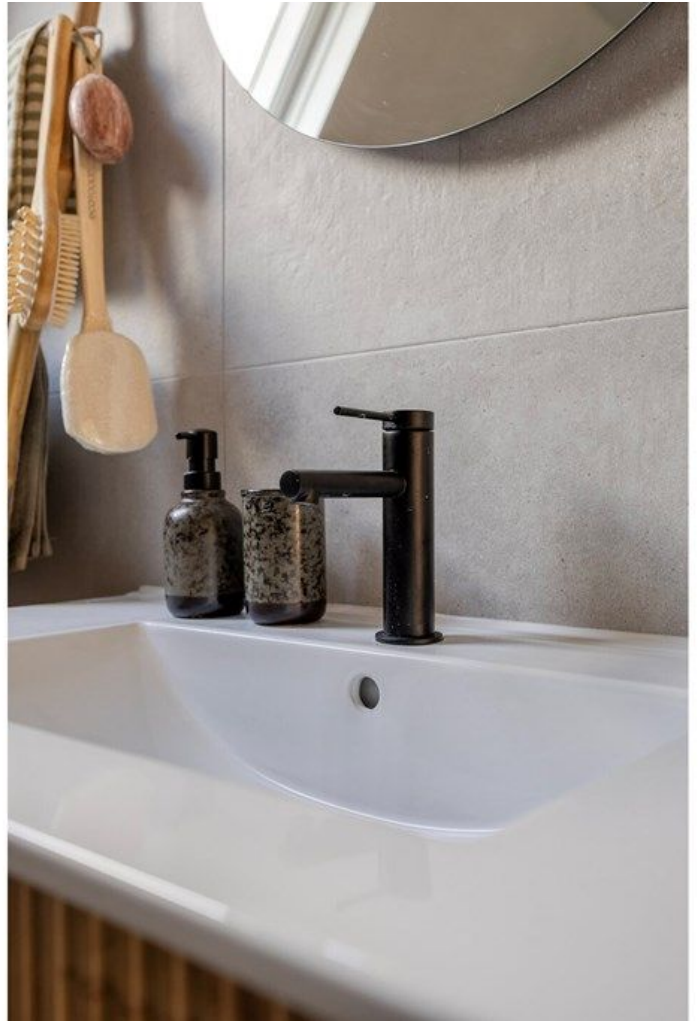
















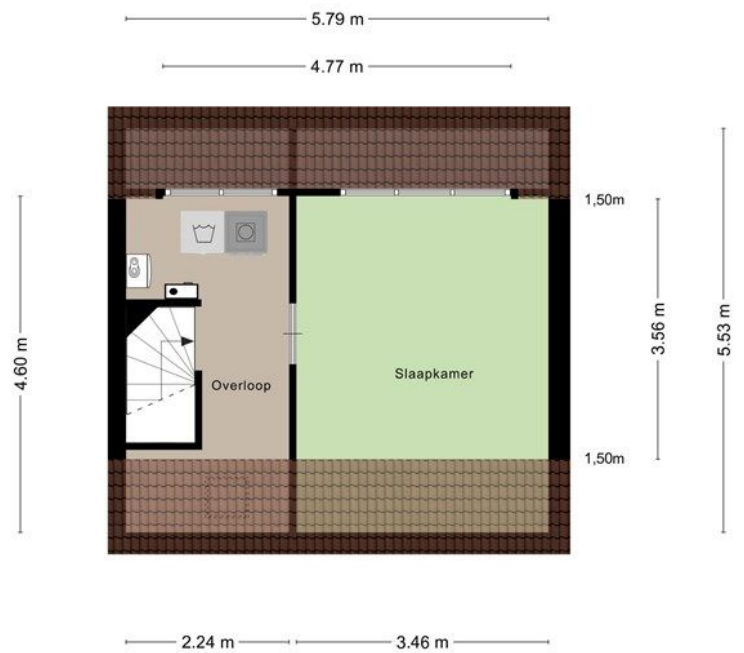
Aan de plattegronden kunnen geen rechten worden ontleend
© Zibber www.zibber.nl



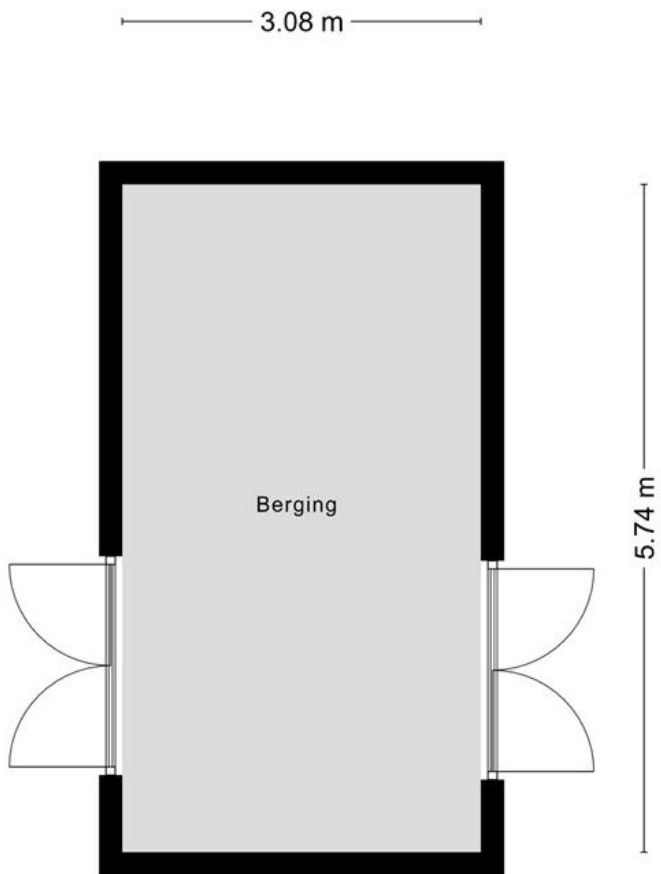
Aan de plattegronden kunnen geen rechten worden ontleend
© Zibber www.zibber.nl



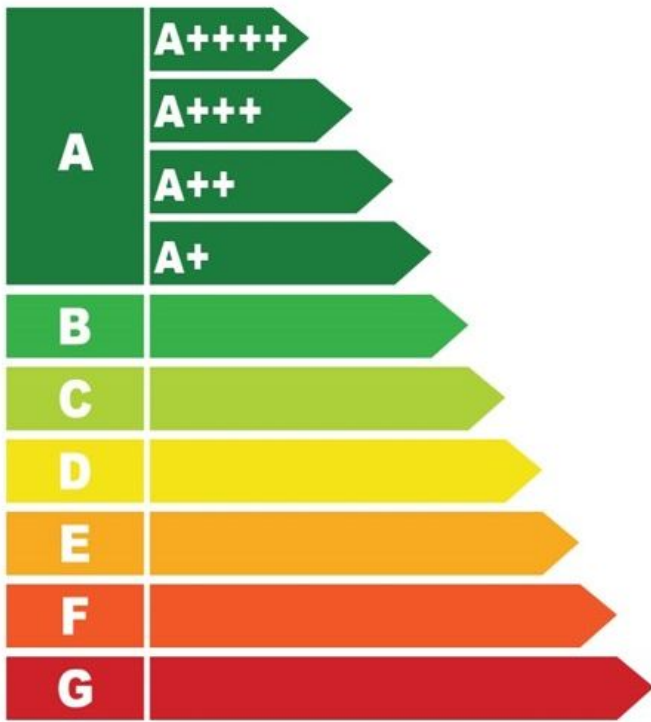
Aan de plattegronden kunnen geen rechten worden ontleend
© Zibber www.zibber.nl



Aan de plattegronden kunnen geen rechten worden ontleend
© Zibber www.zibber.nl



Aan de plattegronden kunnen geen rechten worden ontleend
© Zibber www.zibber.nl





Aan de plattegronden kunnen geen rechten worden ontleend
 © Zibber www.zibber.nl



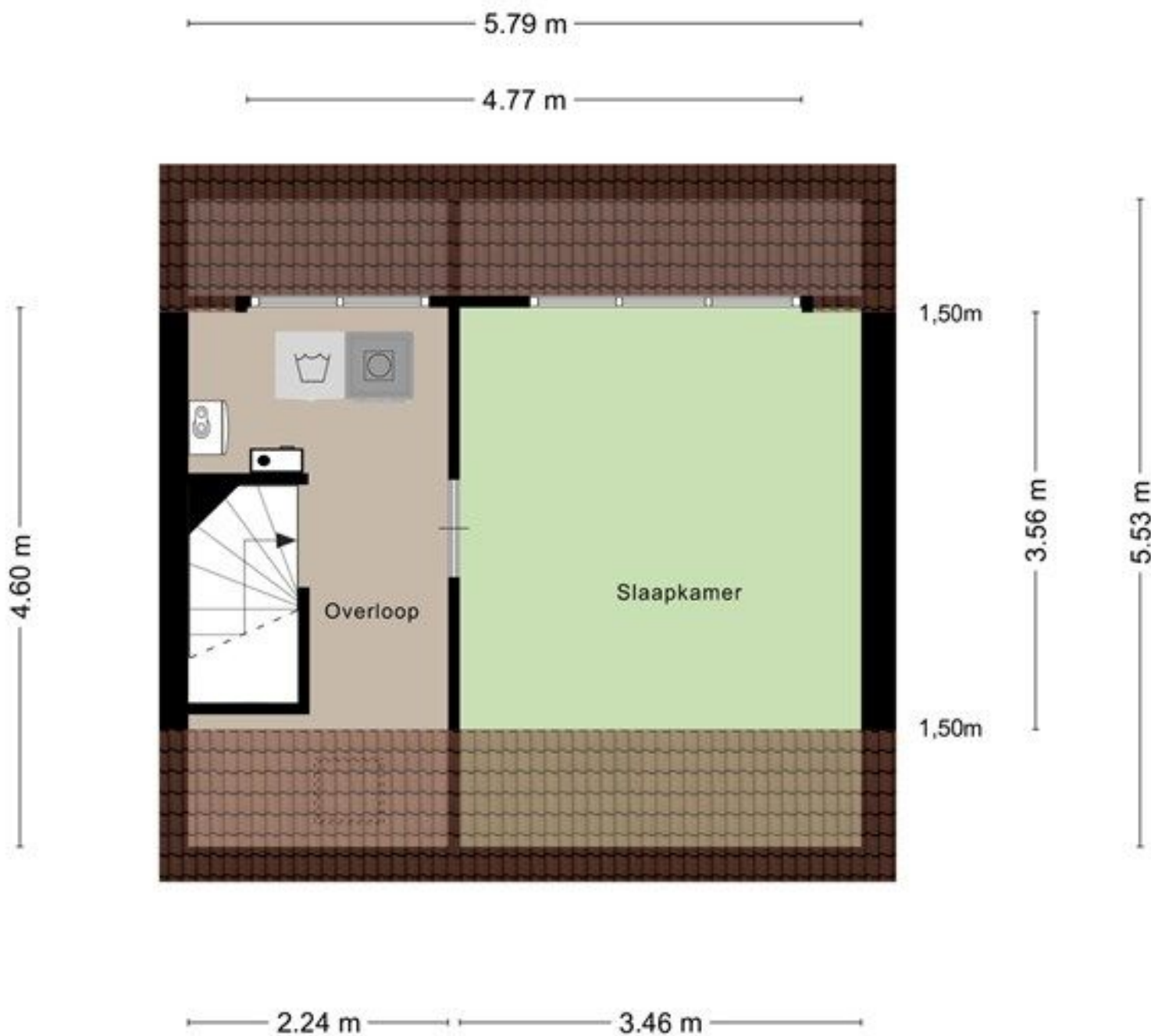
Aan de plattegronden kunnen geen rechten worden ontleend
 © Zibber www.zibber.nl

5.71 m

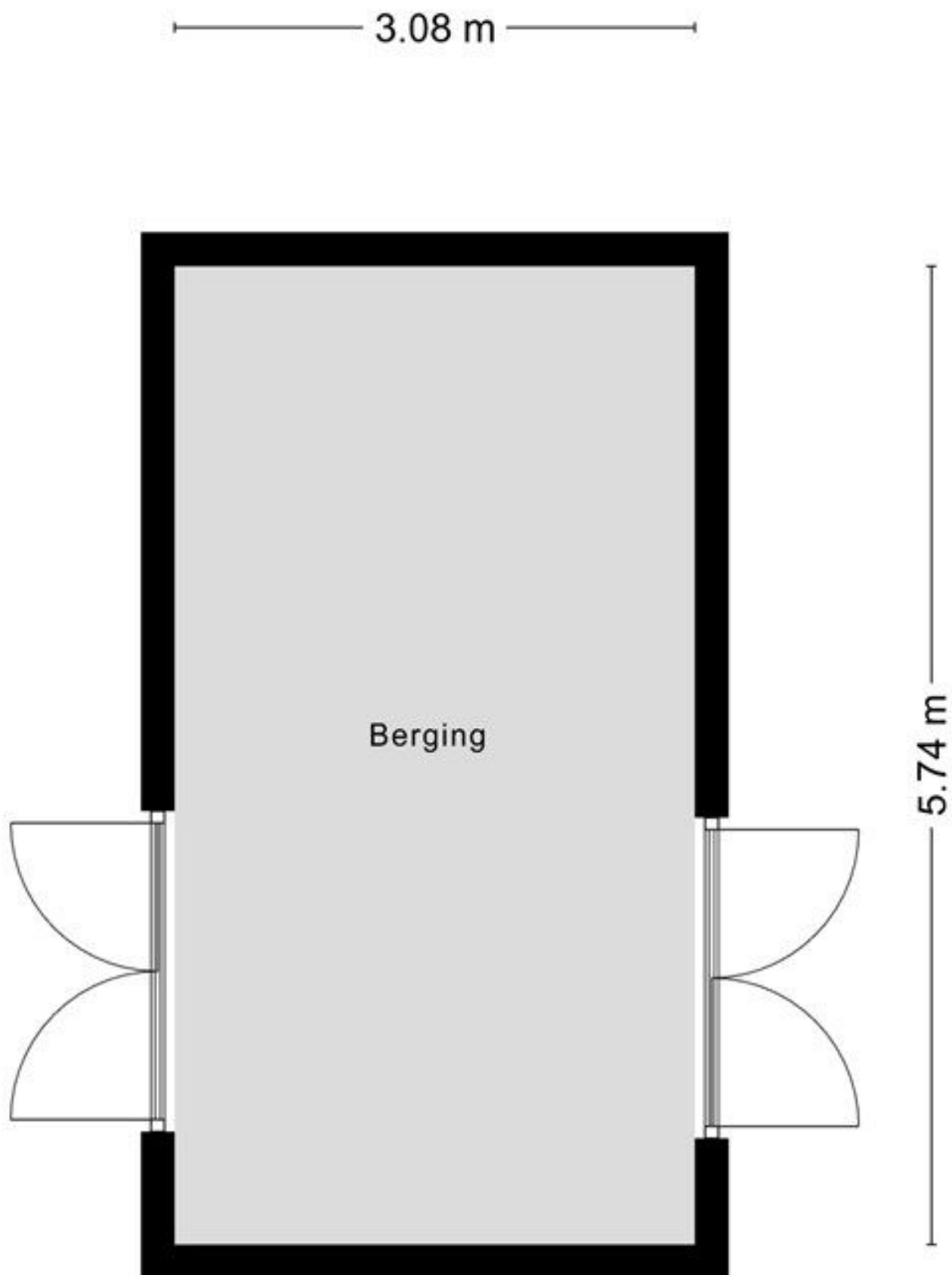
2.20 m



Aan de plattegronden kunnen geen rechten worden ontleend
© Zibber www.zibber.nl



Aan de plattegronden kunnen geen rechten worden ontleend
 © Zibber www.zibber.nl



Aan de plattegronden kunnen geen rechten worden ontleend
© Zibber www.zibber.nl



Alle kenmerken op een rij

Status	beschikbaar
Adres	Schapenmeent 67
Postcode	1357 GE
Plaats	Almere
Aanvaarding	in overleg
Soort woning	eengezinswoning
Type woning	woonhuis
Bouwjaar	1980
Woonoppervlakte (m ²)	120
Perceeloppervlakte (m ²)	130
Inhoud (m ³)	442
Aantal woonlagen	3
Aantal kamers	5
Aantal slaapkamers	4
C.V. ketel	intergas extreme 36, 2023, combi, eigendom, gas
Energielabel	B, vervaldatum: 19 feb 2036
Isolatie	dakisolatie

