




**DE HUIZEN
BEMIDDELAAR**
MAKELAARDIJ



Saturnus 81
2651 HP Berkel en Rodenrijs
€ 475.000 k.k.

Deze woning wordt
aangeboden door:

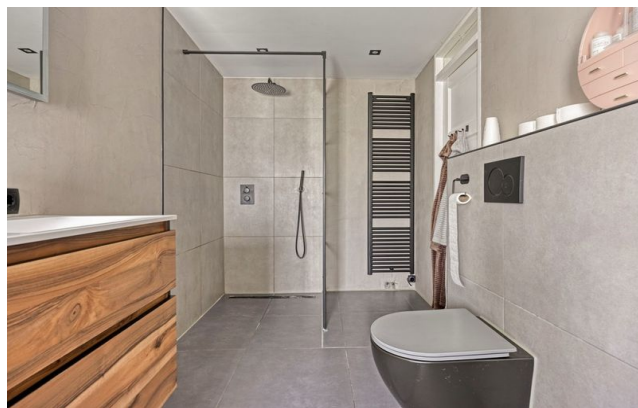
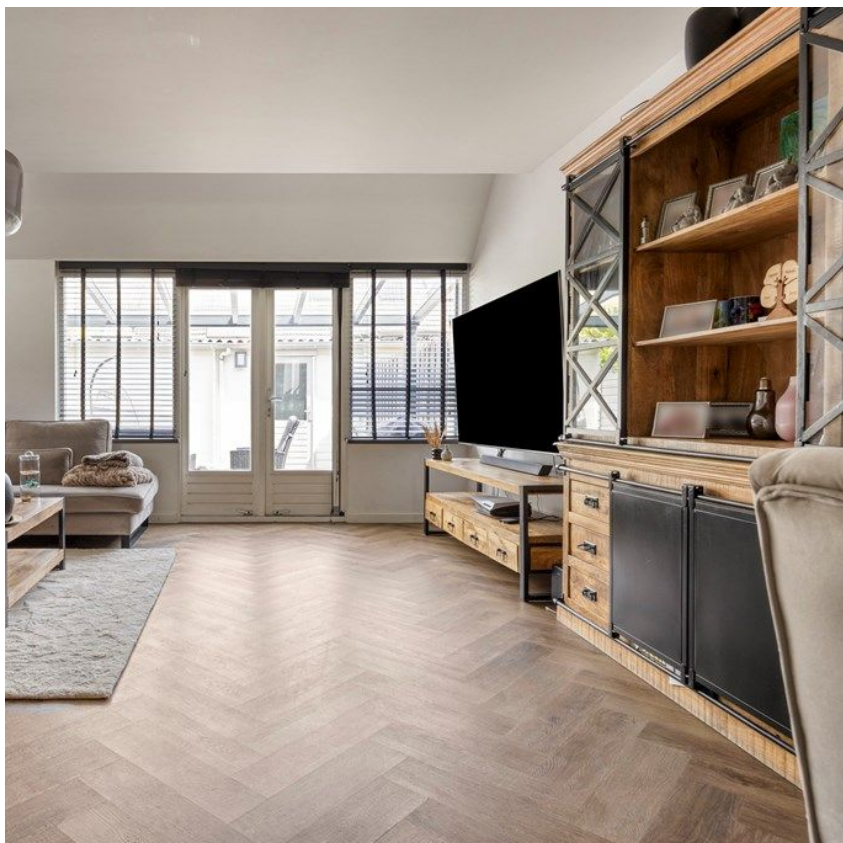
 **De Huizenbemiddelaar**
Aan den IJssel

Essebaan 19
2908 LJ Capelle aan den IJssel

gianluca@dehuizenbemiddelaar.nl
0107370368

Deze vestiging is aangesloten bij
de Huizenbemiddelaar C.S.
en Vastgoed Nederland

Vastgoed
Ned.



Kenmerken Saturnus 81



Woonoppervlakte: 117.6 m²



Perceeloppervlakte: 86 m²



Inhoud: 325 m³



Bouwjaar: 1973



Aantal kamers: 6



Soort woning: eengezinswoning



Type woning: woonhuis



Vraagprijs: € 475.000 k.k.



Omschrijving Saturnus 81

Welkom aan Saturnus 81 in Berkel en Rodenrijs, waar ruimte, comfort en mogelijkheden samenkomen in een verrassend ruime gezinswoning met een totale gebruikersoppervlakte van 117m². Deze fijne woning beschikt over maar liefst vijf slaapkamers, een lichte woonkamer met moderne open keuken, zowel een interne als externe berging én een zonnige tuin waar u heerlijk kunt ontspannen. Dankzij de praktische indeling, de prettige lichtinval en de veelzijdige ruimtes voelt dit huis direct als een plek waar u jarenlang met plezier kunt wonen.

De woning bevindt zich in een rustige en kindvriendelijke woonwijk in Berkel en Rodenrijs, met alle dagelijkse voorzieningen binnen handbereik. In de directe omgeving vindt u diverse supermarkten, basisscholen en middelbare scholen. Ook sportclubs, speeltuinen en recreatiemogelijkheden liggen op korte afstand, waardoor de wijk zeer geliefd is bij gezinnen. Openbaar vervoer is uitstekend geregeld met bushaltes nabij, waarmee steden als Rotterdam, Den Haag en Zoetermeer eenvoudig bereikbaar zijn. Daarnaast zorgen de nabijgelegen uitvalswegen voor een snelle verbinding richting de A12, A13 en A20.

Entree

U betreedt de woning via de entree aan de straatzijde, waar rondom voldoende parkeergelegenheid aanwezig is. Eenmaal binnen komt u in de hal, die toegang biedt tot de woonkamer, de toiletruimte en de vaste trap naar de eerste verdieping. De hal vormt een nette en verzorgde binnenkomst van de woning.

Woonkamer

De open woonkamer vormt het hart van de woning en biedt dankzij de grote raampartijen een heerlijke hoeveelheid natuurlijk licht. De ruimte voelt uitnodigend aan en biedt volop mogelijkheden voor het creëren van een comfortabele zithoek en een ruime eethoek. De stijlvolle visgraatvloer (met vloerverwarming) die tevens is doorgelegd in de gehele woning geeft het geheel een moderne en warme uitstraling. Via de openslaande deuren loopt u bovendien zo de achtertuin in, waardoor binnen en buiten op prettige wijze in elkaar overlopen.

Keuken

De moderne keuken (2021) staat in open verbinding met de woonkamer en is praktisch én sfeervol ingericht. Het langwerpige aanrecht wordt aangevuld met een gezellig barretje. De keuken beschikt over diverse inbouwapparatuur, waaronder een Quooker, gasfornuis, spoelbak, ovencombinatie en koelkast. Dankzij de moderne afwerking en slimme indeling is dit een fijne plek voor kookliefhebbers en gezinnen die graag samenkomen.



Omschrijving Saturnus 81

1e verdieping

Via de vaste trap bereikt u de eerste verdieping. Hier bevinden zich drie slaapkamers en de badkamer. De verdieping is efficiënt ingedeeld en biedt een prettige combinatie van ruimte en functionaliteit.

Slaapkamers

De drie slaapkamers op deze verdieping zijn ruim opgezet en dankzij de grote ramen voorzien van veel natuurlijk licht. Alle kamers bieden voldoende ruimte voor een bed, bureau en kledingkast, waardoor ze uitstekend geschikt zijn als slaapkamer, werkkamer of hobbyruimte. De dakkapel voorzien van rolluiken aan de achterzijde zorgt bovendien voor extra ruimte en comfort.

Sanitair

De badkamer grenst aan de overloop en is volledig betegeld. Deze verzorgde ruimte beschikt over een ligbad, een ruime inloopdouche, een zwevend toilet, een dubbele wastafel en een handdoekradiator. De combinatie van comfort en eigentijdse uitstraling maakt dit een heerlijke plek om de dag ontspannen te beginnen of juist rustig af te sluiten.

2e verdieping

Via een vaste trap bereikt u de tweede verdieping, waar zich nog eens twee slaapkamers bevinden, beide voorzien van airconditioning. Ondanks de schuine wanden bieden de kamers verrassend veel ruimte en een voldoende stahoogte. De ruimtes zijn multifunctioneel inzetbaar en lenen zich perfect als extra slaapkamers, thuiswerkplek, hobbyruimte of logeerkamer.

Buitenruimte

De zonnige achtertuin is onderhoudsarm aangelegd en bestraat, waardoor u volop kunt genieten van het buitenleven. Er is voldoende ruimte voor het plaatsen van een comfortabel terras of een gezellige loungeset. Direct aan de woning bevindt zich een overkapping, zodat u ook op minder zonnige dagen heerlijk buiten kunt zitten. Daarnaast beschikt de tuin over een praktische externe berging voor fietsen en extra opslagruimte.



Omschrijving Saturnus 81

Bijzonderheden

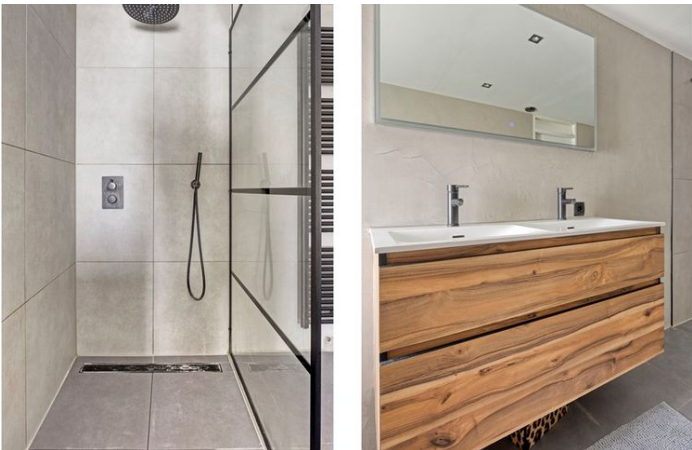
- Verrassend ruime gezinswoning
- Totale gebruikersoppervlakte van 117m²
- Vijf slaapkamers aanwezig
- Lichte open woonkamer
- Moderne open keuken met barretje
- Visgraatvloer en vloerverwarming op de begane grond
- Openslaande deuren naar de achtertuin
- Moderne badkamer
- Voorzien van ligbad, inloopdouche en dubbele wastafel
- Dakkapel aan de achterzijde
- Onderhoudsarme en zonnige achtertuin
- Overkapping grenzend aan de woning
- Externe berging aanwezig
- Voldoende parkeergelegenheid rondom de woning
- Gelegen in een kindvriendelijke woonwijk nabij voorzieningen en openbaar vervoer

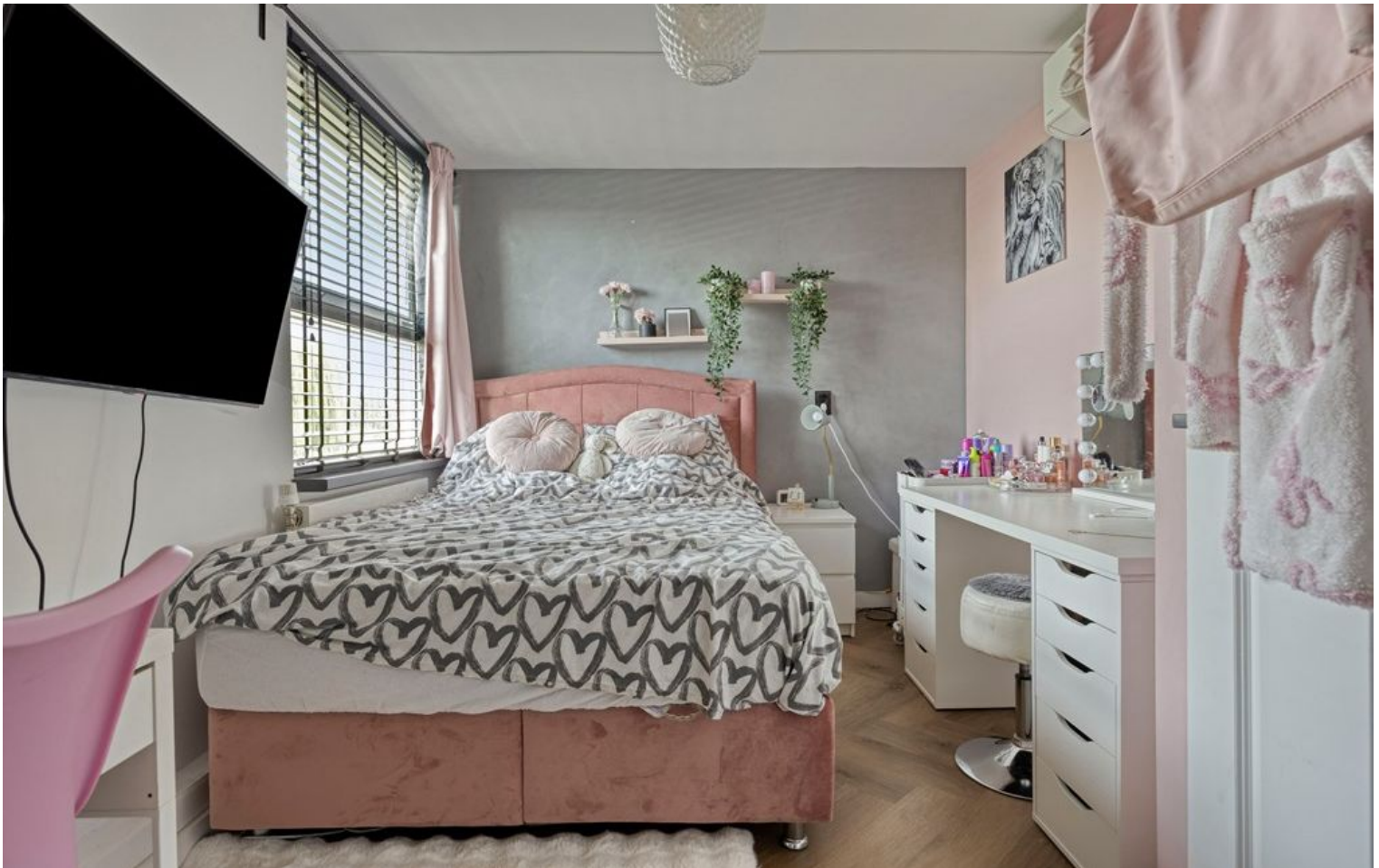


Saturnus 81 in beeld















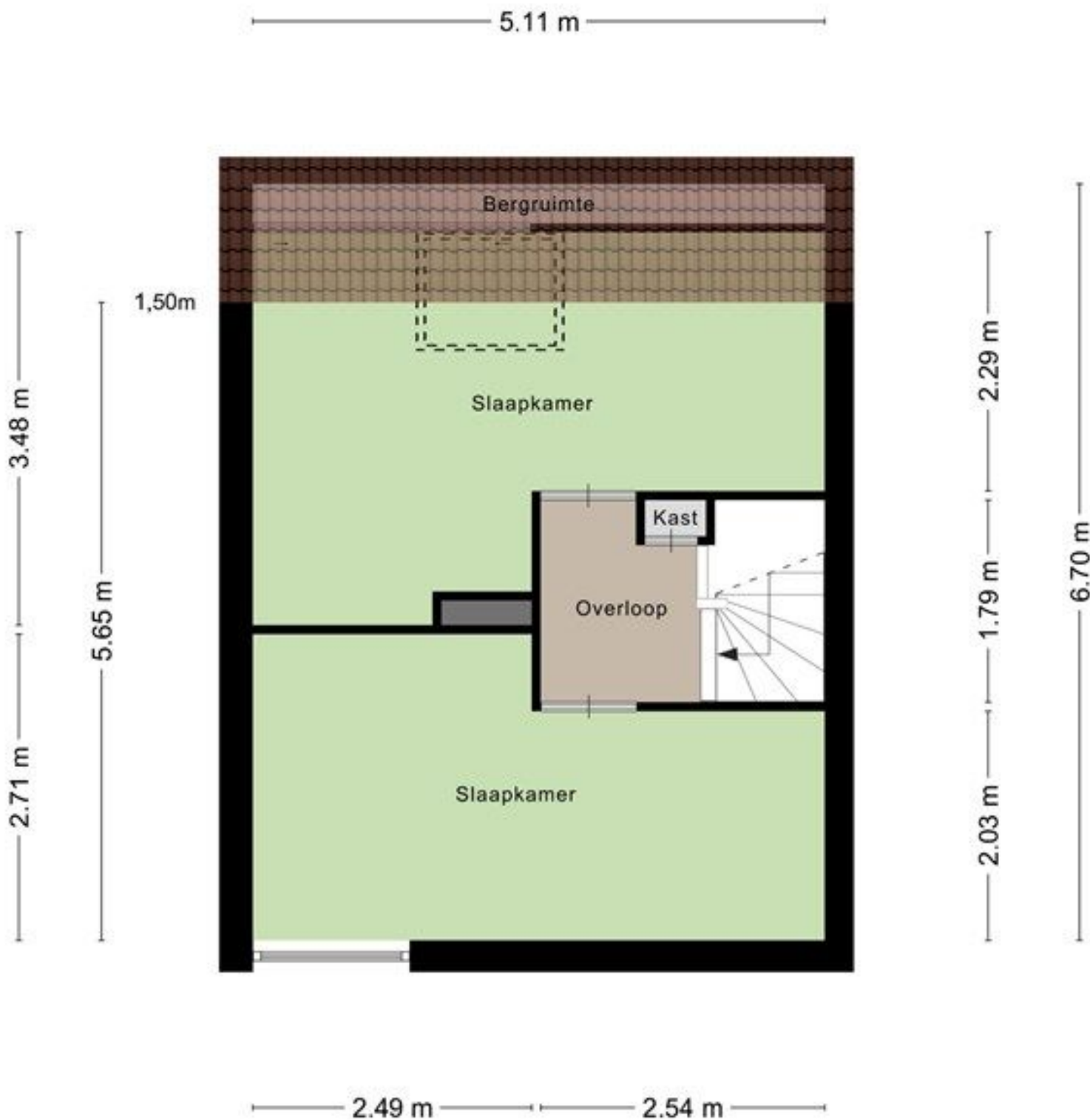
Aan de plattegronden kunnen geen rechten worden ontleend
 © Zibber www.zibber.nl



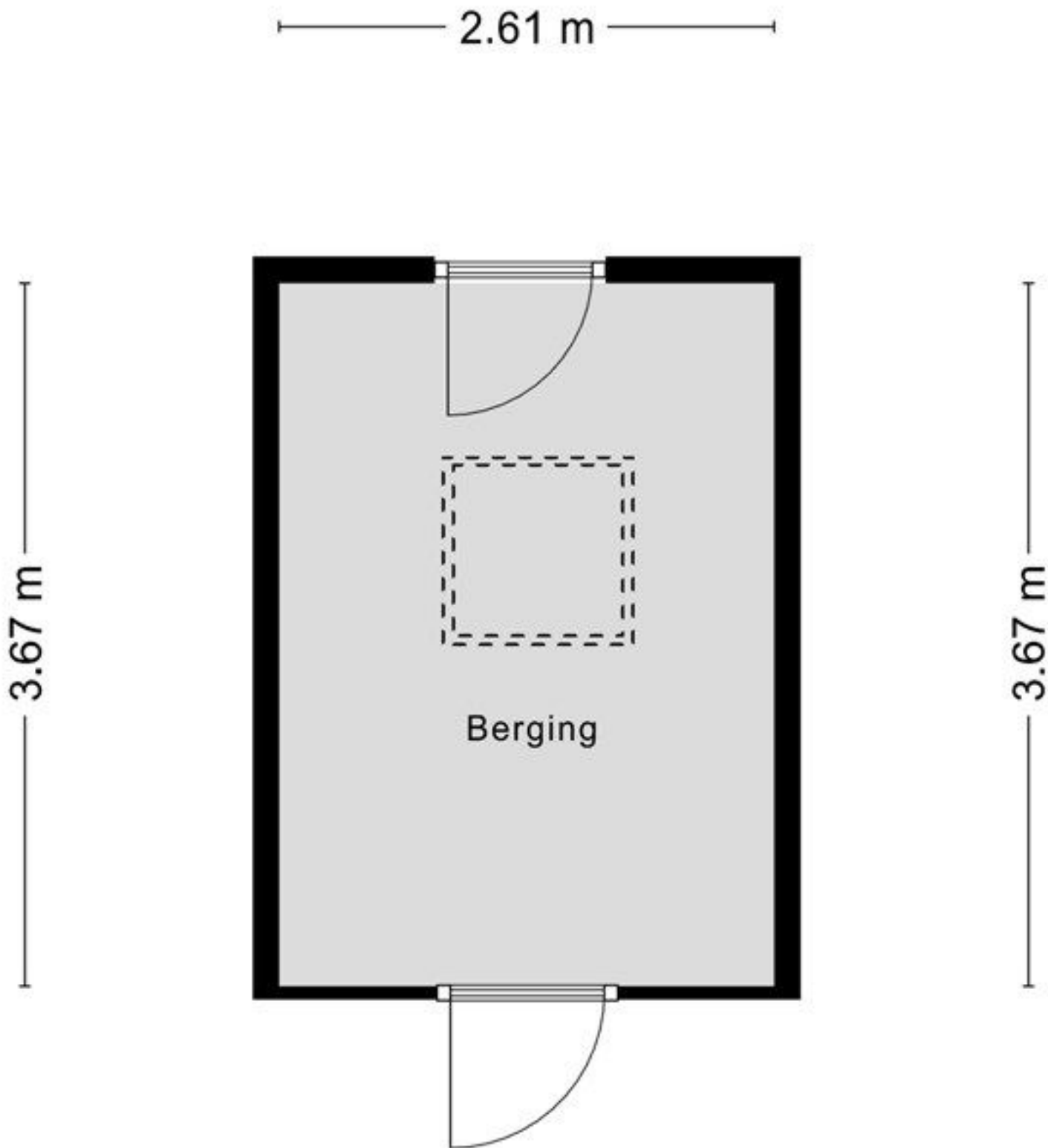
Aan de plattegronden kunnen geen rechten worden ontleend
 © Zibber www.zibber.nl



Aan de plattegronden kunnen geen rechten worden ontleend
 © Zibber www.zibber.nl



Aan de plattegronden kunnen geen rechten worden ontleend
 © Zibber www.zibber.nl



Aan de plattegronden kunnen geen rechten worden ontleend
© Zibber www.zibber.nl



Alle kenmerken op een rij

Status	beschikbaar
Adres	Saturnus 81
Postcode	2651 HP
Plaats	Berkel en Rodenrijs
Aanvaarding	in overleg
Soort woning	eengezinswoning
Type woning	woonhuis
Bouwjaar	1973
Woonoppervlakte (m ²)	117.6
Perceeloppervlakte (m ²)	86
Inhoud (m ³)	325
Aantal woonlagen	3
Aantal kamers	6
Aantal slaapkamers	5
C.V. ketel	intergas, 2010, combi, eigendom, gas
Energielabel	C, vervaldatum: 25 apr 2028

