




**DE HUIZEN
BEMIDDELAAR**
MAKELAARDIJ



**Grote Houtweg 149
1944 HD Beverwijk
€ 495.000 k.k.**

**Deze woning wordt
aangeboden door:**

 **De Huizenbemiddelaar
Hoofddorp**

Kruisweg 609
2132 NA Hoofddorp

hoofddorp@dehuizenbemiddelaar.nl
0232070001

Deze vestiging is aangesloten bij
de Huizenbemiddelaar C.S.
en Vastgoed Nederland

**Vastgoed
Ned.**



Kenmerken Grote Houtweg 149



Woonoppervlakte: 130 m²



Perceeloppervlakte: 172 m²



Inhoud: 561 m³



Bouwjaar: 1922



Aantal kamers: 0



Soort woning: eengezinswoning



Type woning: woonhuis



Vraagprijs: € 495.000 k.k.



Omschrijving Grote Houtweg 149

Ruimte, flexibiliteit en verrassend veel mogelijkheden – welkom aan de Grote Houtweg 149 in Beverwijk!

Deze unieke woning van 130m² woonoppervlakte en een inpandige garage van 29m² onderscheidt zich direct door zijn royale en veelzijdige indeling.

Oorspronkelijk bestond de voorzijde uit een winkelruimte met daarachter de woonkamer, keuken en tuin. Tegenwoordig is het voormalige winkelgedeelte volledig geïntegreerd in de woonruimte, wat resulteert in een uitzonderlijk ruime benedenverdieping met tal van indelingsmogelijkheden. Of u nu droomt van twee comfortabele woonkamers, een riante woonkeuken met aparte zithoek, of een combinatie van wonen en werken aan huis – hier kan het allemaal.

De voorzijde van de woning is een lichte, multifunctionele ruimte met grote raampartijen, kunststof kozijnen en HR++ glas. Deze ruimte is momenteel ingericht als woonkamer en biedt tevens toegang tot de naastgelegen garage/berging.

Aan de achterzijde bevindt zich de oorspronkelijke woonkamer met open keuken en een praktische werkhoek. De keuken is compleet uitgerust met een 4-pits fornuis, afzuigkap, 1½ spoelbak, vaatwasser en een losse koel-/vriescombinatie, aangevuld met volop bergruimte. Dankzij de kunststof pui met openslaande deuren loopt u zo de tuin in, wat zorgt voor een fijne verbinding tussen binnen en buiten. Extra bergruimte is bereikbaar via een aparte deur. Tevens is er in de woonkamer een extra hoek, waar momenteel een thuiswerkplek is en daarnaast toegang tot de trapkast.

Naast de woning ligt een lange garage met kunststof deuren. Hier bevinden zich onder andere de cv-opstelling, de aansluiting voor de wasmachine en de pomp voor de vloerverwarming. Tevens biedt de garage directe toegang tot de tuin.

Verdieping

De trap leidt naar de overloop met toegang tot twee ruime slaapkamers (voorheen drie) en de badkamer. Zowel de overloop als de slaapkamers zijn voorzien van een laminaatvloer.

De slaapkamer aan de achterzijde beschikt over een dakkapel, meerdere openslaande ramen en praktische bergruimte.

De slaapkamer aan de voorzijde is de voormalige master bedroom, met een groot raam, sfeervolle wandafwerking en toegang tot extra bergruimte via een luik.

De centraal gelegen badkamer is compleet uitgevoerd met een ligbad, douche, wastafel en een zwevend toilet. De ruimte is grotendeels betegeld en voorzien van zowel natuurlijke als mechanische ventilatie.



Omschrijving Grote Houtweg 149

Tuin

De achtertuin (ca. 6,23 m lang en 7,2 m breed) biedt een fijne buitenruimte met een terras direct aan de woning, een vijver, houten schuttingen en veel groen voor extra privacy en sfeer.

Kortom: een verrassend ruime en flexibele woning met karakter, ideaal voor wie op zoek is naar leefruimte én mogelijkheden. Kom kijken en laat u inspireren!



Grote Houtweg 149 in beeld

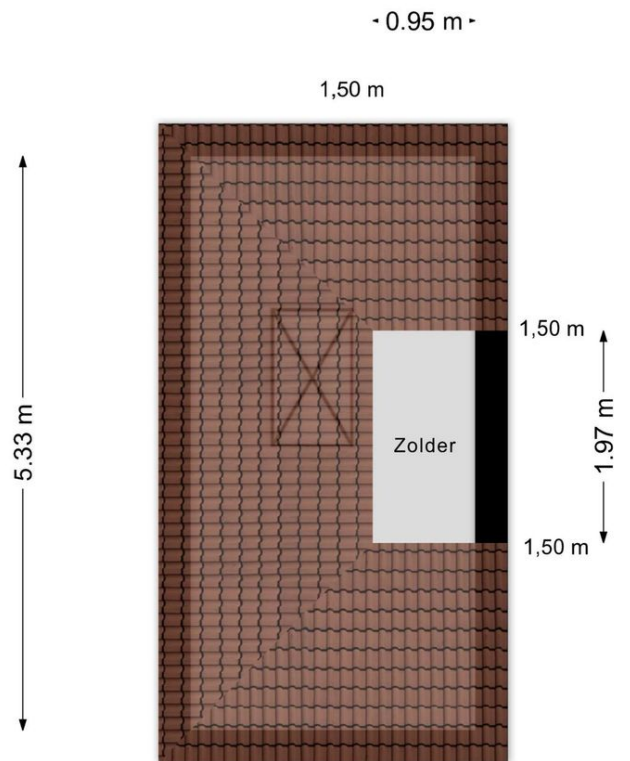
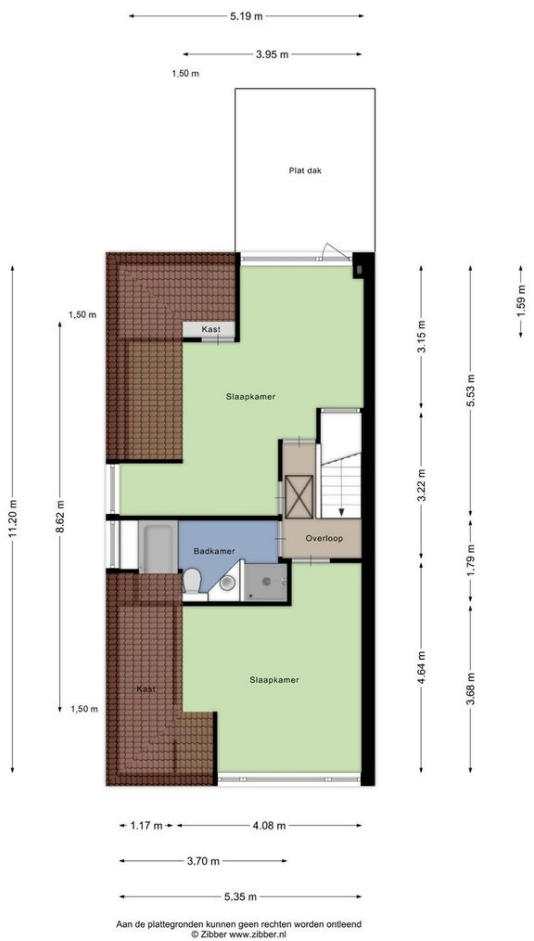












Aan de plattegronden kunnen geen rechten worden ontleend
© Zibber www.zibber.nl





Alle kenmerken op een rij

Status	beschikbaar
Adres	Grote Houtweg 149
Postcode	1944 HD
Plaats	Beverwijk
Aanvaarding	in overleg
Soort woning	eengezinswoning
Type woning	woonhuis
Bouwjaar	1922
Ligging	in woonwijk
Woonoppervlakte (m ²)	130
Perceeloppervlakte (m ²)	172
Inhoud (m ³)	561
Aantal woonlagen	2
Aantal kamers	0
Aantal slaapkamers	0
Energielabel	C, vervaldatum: 28 mei 2035
Isolatie	dubbel glas
Berging	inpandig

