




**DE HUIZEN  
BEMIDDELAAR**  
MAKELAARDIJ



**Ingelandslag 29  
2805 DL Gouda  
€ 485.000 k.k.**

**Deze woning wordt  
aangeboden door:**

 **De Huizenbemiddelaar  
Gouda**

Walmolenerf 44  
2807 DG Gouda

[gouda@dehuizenbemiddelaar.nl](mailto:gouda@dehuizenbemiddelaar.nl)  
0182516998

Deze vestiging is aangesloten bij  
de Huizenbemiddelaar C.S.  
en Vastgoed Nederland

**Vastgoed  
Ned.**



## Kenmerken Ingelandslag 29



Woonoppervlakte: 110 m<sup>2</sup>



Perceeloppervlakte: 133 m<sup>2</sup>



Inhoud: 392 m<sup>3</sup>



Bouwjaar: 1986



Aantal kamers: 5



Soort woning: eengezinswoning



Type woning: woonhuis



Vraagprijs: € 485.000 k.k.



## Omschrijving Ingelandslag 29

Ruime uitgebouwde eengezins tussenwoning met voortuin voor parkeerplaatsen (2) en zonnige achtertuin gelegen op het westen.

Zeer gunstig ten opzichte van winkels, basis- en middelbare scholen, kinderdagverblijven en uitvalswegen gelegen woning met 4 slaapkamers, (met mogelijkheid voor 5e slaapkamer), grote living: woonkamer en open keuken en moderne badkamer. Op loopafstand van recreatiegebied De Goudse Hout en de Reeuwijkse plassen.

Bouwjaar 1986.

Gebruiksoppervlakte wonen: 110m<sup>2</sup>

Externe berging: 6 m<sup>2</sup>

Bruto vloeroppervlakte: 143 m<sup>2</sup>

Perceel: 133 m<sup>2</sup> eigen grond

Begane grond

(voor schematische indeling en afmetingen, bekijk onze uitgebreide plattegronden).

Begane grond:

U betreedt de woning via beide parkeerplaatsen in de hal met meterkast, toilet met hangend closet en fontein.

Vanuit de hal kunt u de trap op naar 1e verdieping en via de deels glazen deur betreedt u de living, bestaande uit de uitgebouwde woonkamer en mooie open keuken.

Vanuit de living stapt u middels openslaande deuren de tuin in.

Een tuin met veel groen en plekken waar u rustig in de zon kunt zitten.

Er is een achterom en een stenen berging.

De aan de voorzijde gesitueerde keuken in U-vorm beschikt over:

- vaatwasser
- 4-pits gas toestel
- afzuigkap
- combi magnetronoven
- koelkast
- vriezer
- keuken in U-opstelling
- verhoging tussen keuken en woonkamer in de vorm van een bar.



## Omschrijving Ingelandslag 29

De living heeft een ruime uitstraling mede door het ontbraken van de “kast onder de trap”

Er is in de keuken voldoende opbergruimte.

Gehele begane grond is belegd met laminaat.

### Eerste verdieping

Vanuit de hal de trap naar 1e etage, met overloop en toegang tot 3 slaapkamers, badkamer en trap omhoog naar 2e etage.

2 slaapkamers aan de achterzijde van de woning gelegen en 1 slaapkamer aan de voorzijde, naast de gerenoveerde moderne badkamer met inloopdouche, brede wastafelmeubel en hangend toilet.

Alle kamers op de eerste verdieping zijn voorzien van laminaatvloeren.

### Tweede verdieping

Overloop met opstelplaats voor wasmachine en droger en een aparte ruimte voor CV-ketel.

Een Vaillant, bouwjaar 2002, in eigendom.

De 4e slaap/werkkamer is op te delen in 2 slaap/werkkamers. In de 4e slaapkamer, met laminaatvloer, staat nu een schuifkast. Aan de andere zijde is er bergruimte onder de schuine kap.

Vanuit de overloop is ook de vliering (met vlizotrap) bereikbaar.

### Tuin

Achtertuint, met achterom en berging, gelegen op westen, is groen.

Op meerdere plekken zijn tuinmeubels geplaatst. U kunt in de zon zitten en/of een schaduwplek zoeken.

De tegels zijn op een speelse manier aangebracht.

### Bijzonderheden

Keurig onderhouden woning met parkeerplaats(en) voor de woning

Uitgebouwde woonkamer

Tuin gelegen op westen

Elektrisch bedienbaar zonnescerm aan achterzijde

Elektrisch bedienbare screens aan achterzijde



## Omschrijving Ingelandslag 29

Volledig dubbel beglaasd  
Volledig geïsoleerd  
Energie label B  
Alle verdiepingen belegd met laminaat

De Meetinstructie is gebaseerd op de NEN2580. De Meetinstructie is bedoeld om een meer eenduidige manier van meten toe te passen voor het geven van een indicatie van de gebruiksoppervlakte. De Meetinstructie sluit verschillen in meetuitkomsten niet volledig uit, door bijvoorbeeld interpretatieverschillen, afrondingen of beperkingen bij het uitvoeren van de meting.

Alle verstrekte informatie moet beschouwd worden als een uitnodiging tot het doen van een bod of om in onderhandeling te treden. Er kunnen geen rechten worden ontleend aan deze woninginformatie.



# Ingelandslag 29 in beeld



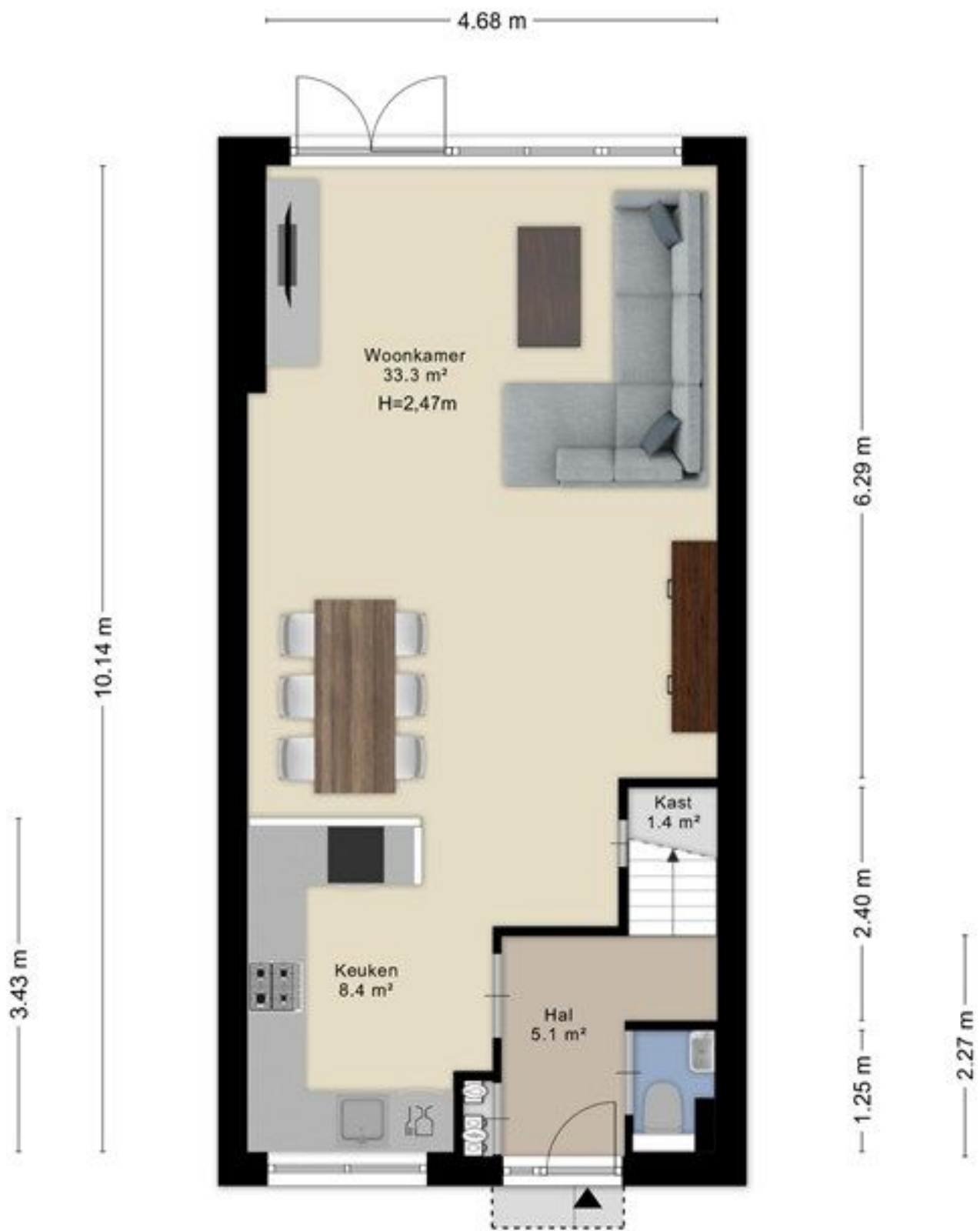












2.14 m 1.27 m 0.84 m

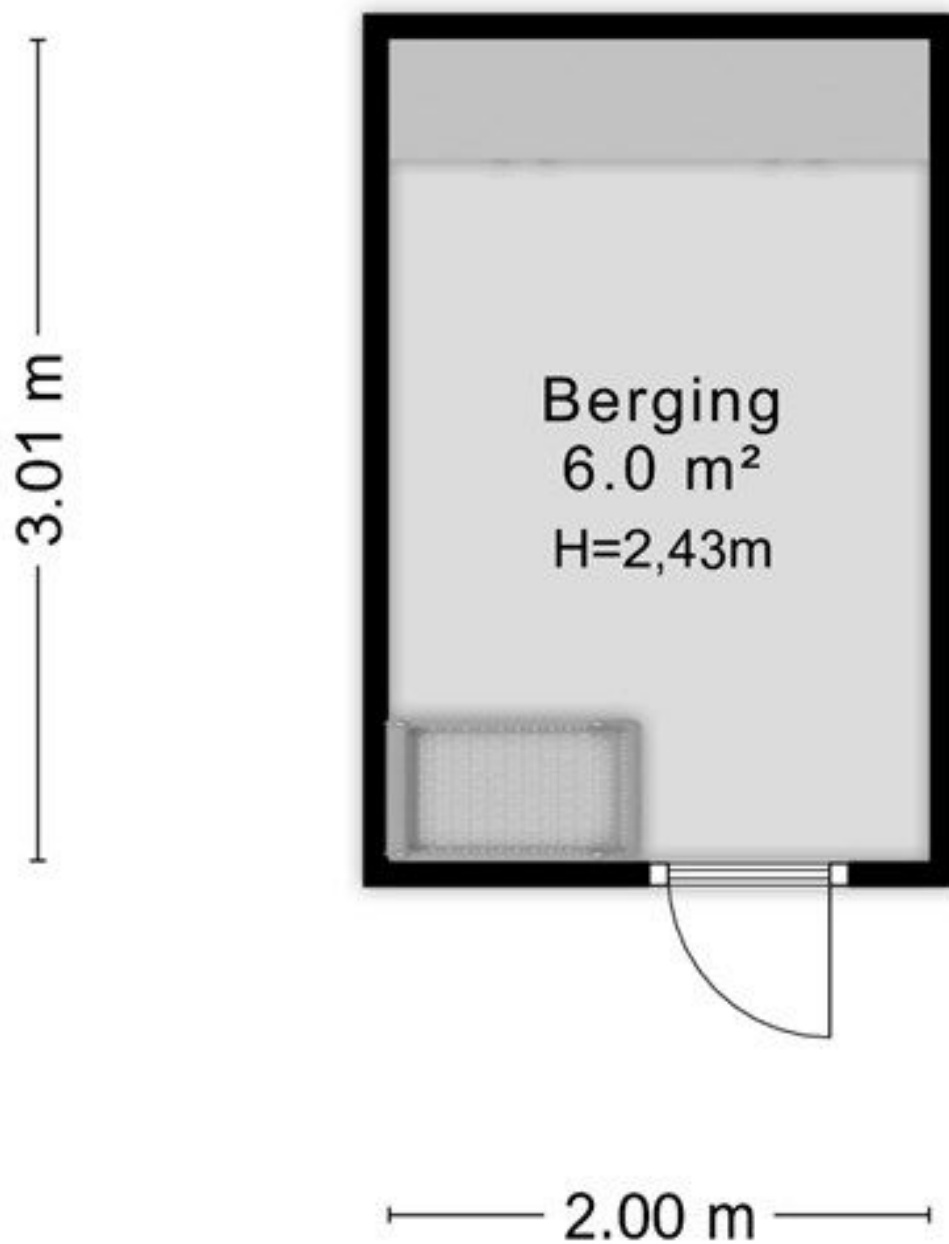
2.54 m 2.24 m

0.93 m

Aan de plattegronden kunnen geen rechten worden ontleend  
© Zibber www.zibber.nl



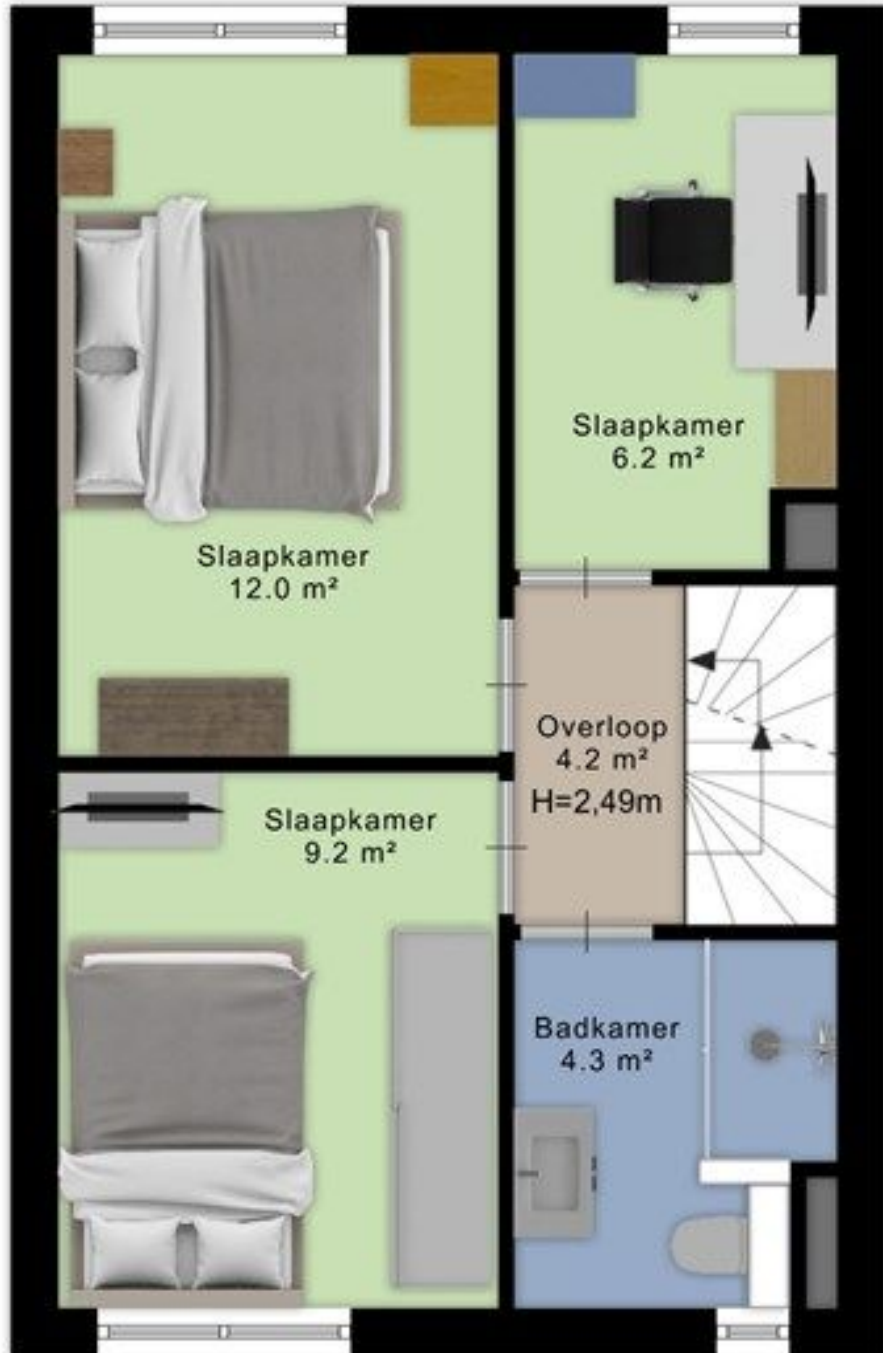
Aan de plattegronden kunnen geen rechten worden ontleend  
© Zibber www.zibber.nl



Aan de plattegronden kunnen geen rechten worden ontleend  
© Zibber [www.zibber.nl](http://www.zibber.nl)

4.88 m

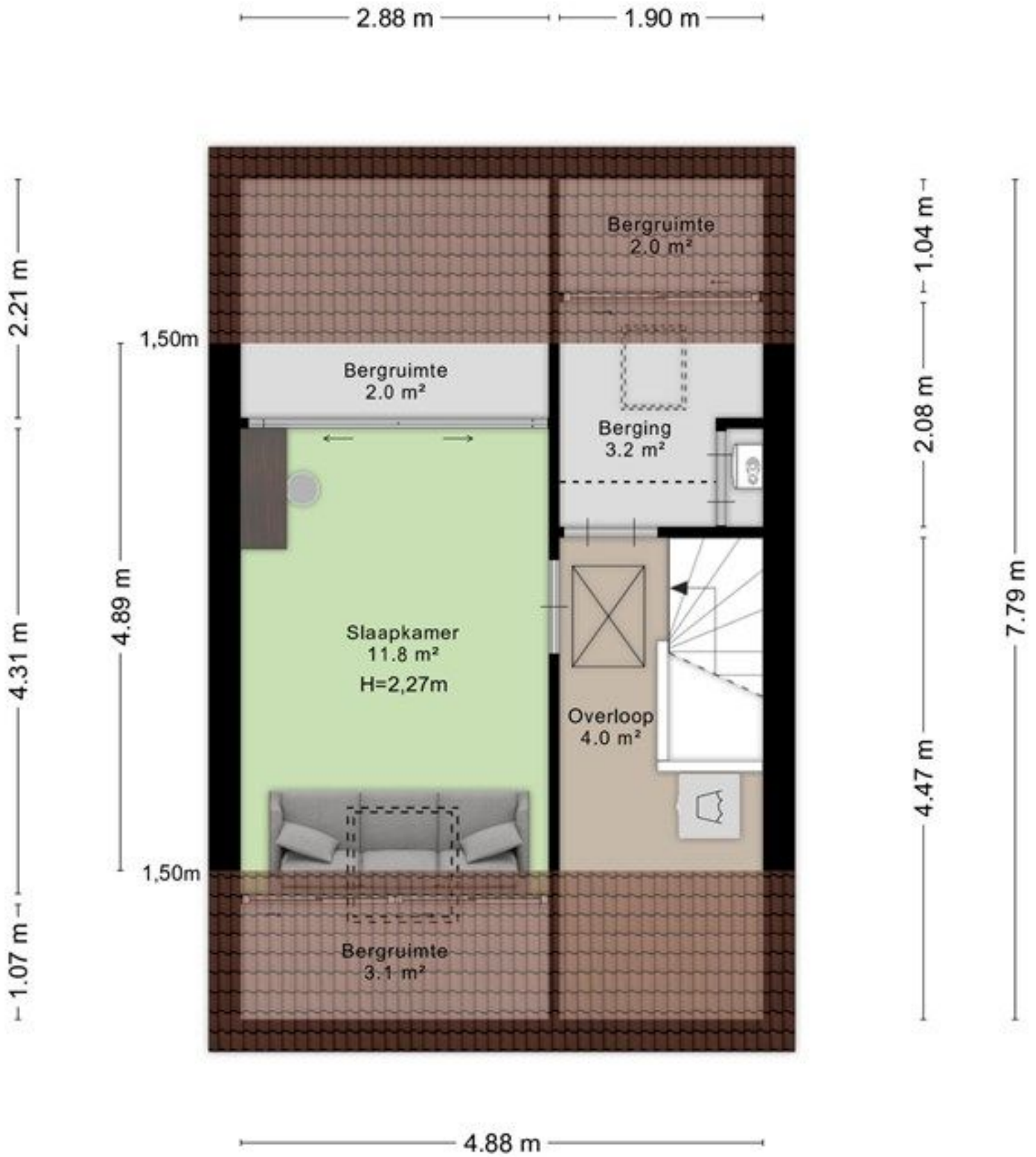
7.79 m  
4.36 m  
3.33 m



3.20 m  
2.10 m  
2.28 m

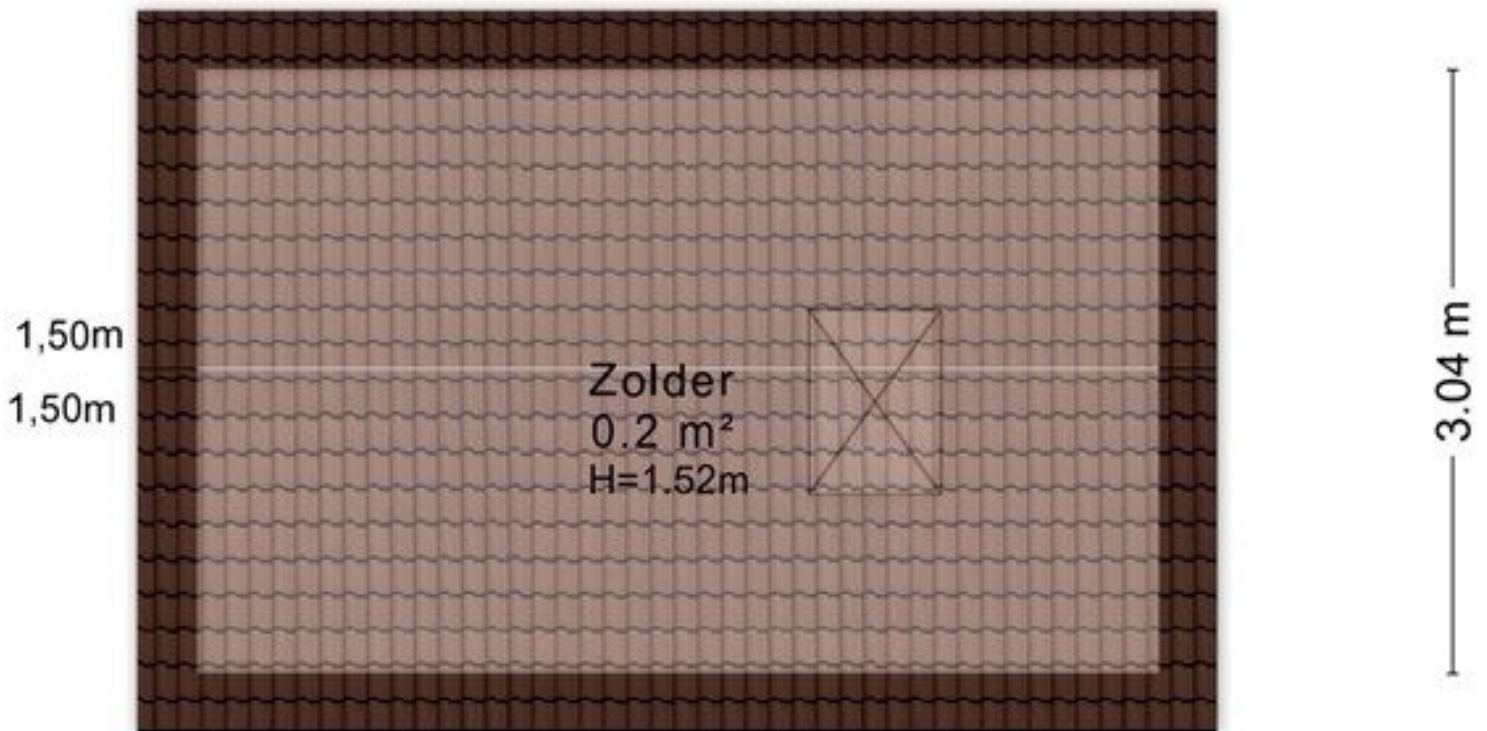
2.76 m 2.02 m

Aan de plattegronden kunnen geen rechten worden ontleend  
© Zibber [www.zibber.nl](http://www.zibber.nl)



Aan de plattegronden kunnen geen rechten worden ontleend  
© Zibber [www.zibber.nl](http://www.zibber.nl)

4.88 m

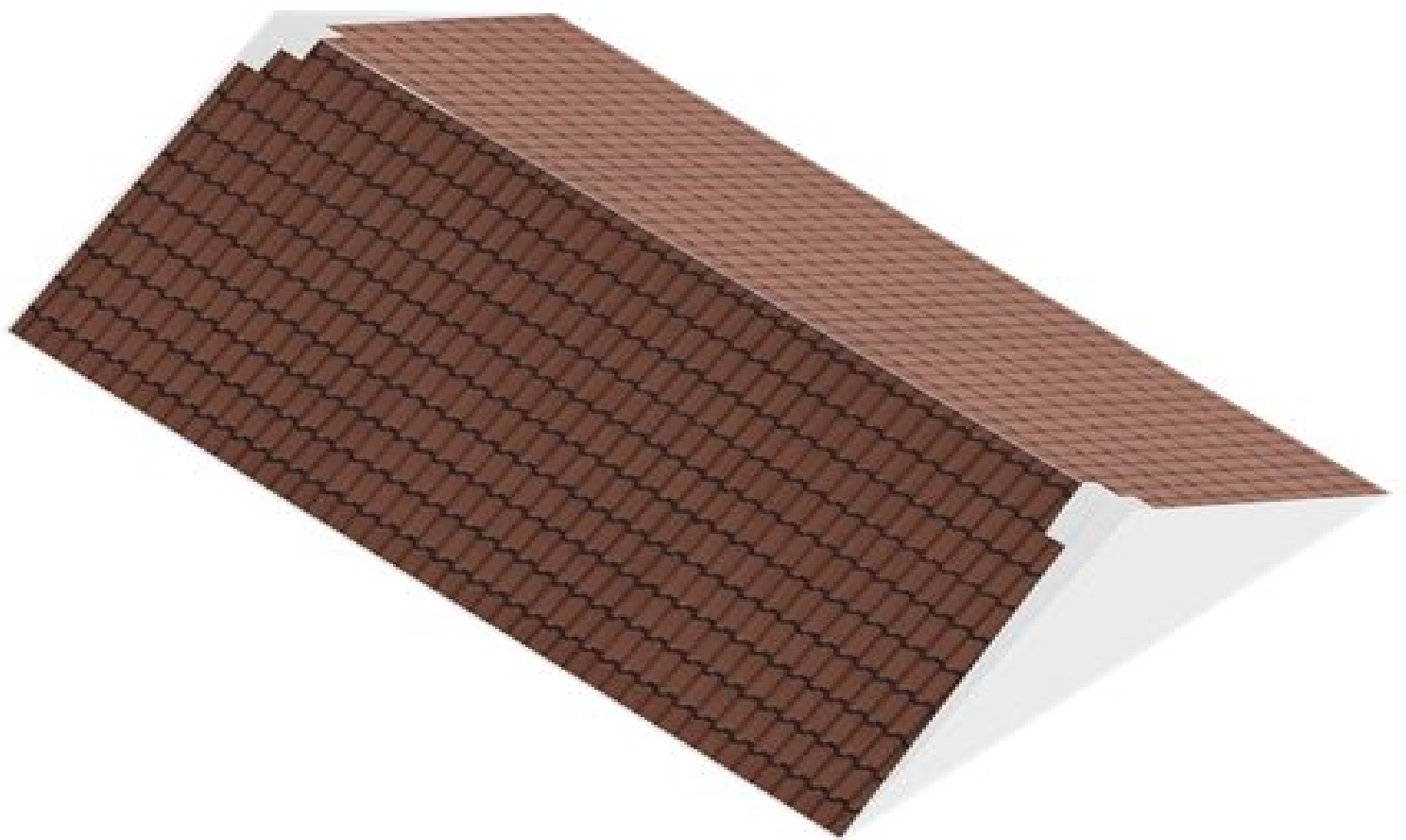


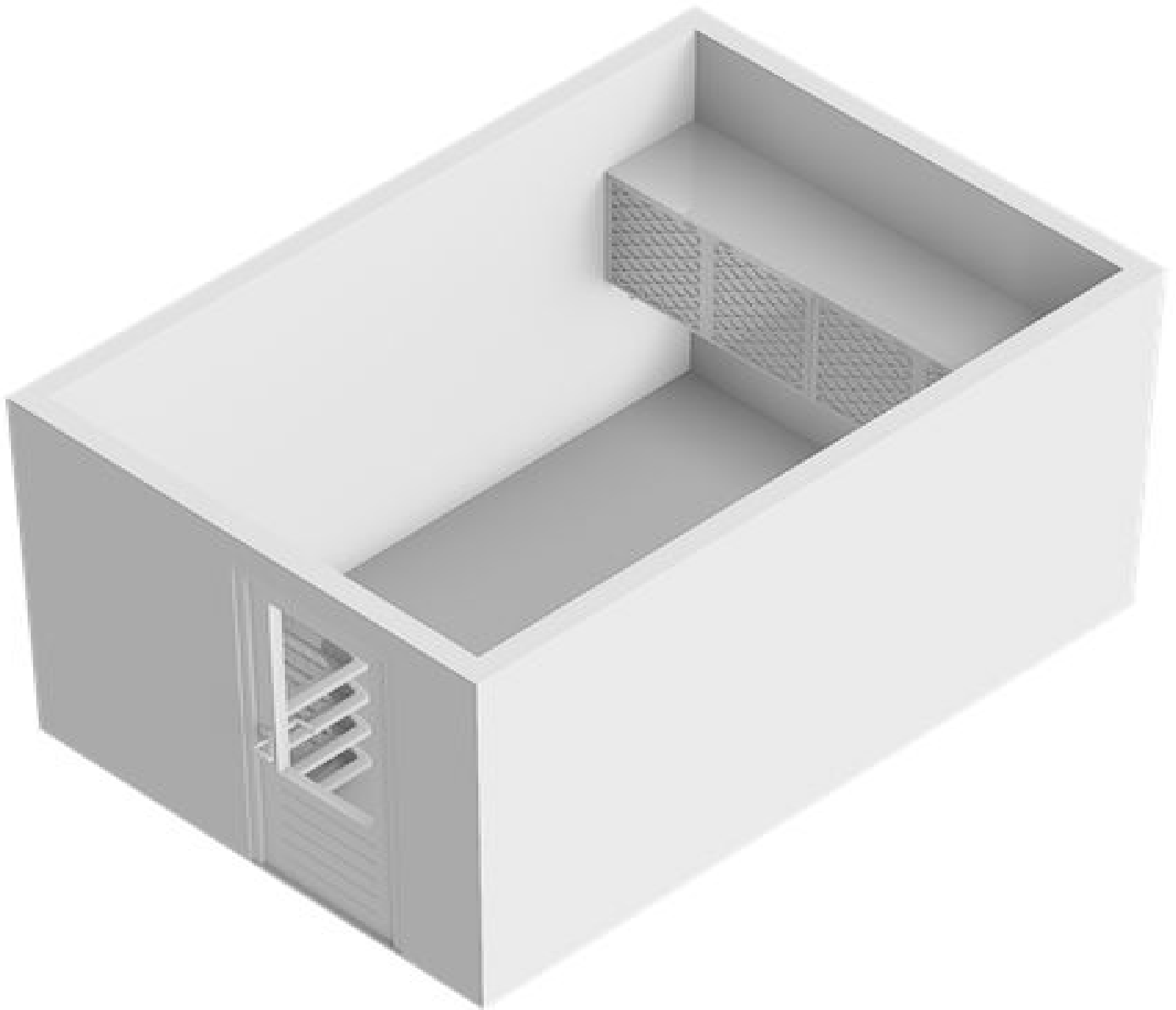
Aan de plattegronden kunnen geen rechten worden ontleend  
© Zibber [www.zibber.nl](http://www.zibber.nl)















## Alle kenmerken op een rij

Status	beschikbaar
Adres	Ingelandslag 29
Postcode	2805 DL
Plaats	Gouda
Aanvaarding	in overleg
Soort woning	eengezinswoning
Type woning	woonhuis
Bouwjaar	1986
Woonoppervlakte (m <sup>2</sup> )	110
Perceeloppervlakte (m <sup>2</sup> )	133
Inhoud (m <sup>3</sup> )	392
Aantal woonlagen	3
Aantal kamers	5
Aantal slaapkamers	4
Verwarming	CV ketel
C.V. ketel	vaillant, 2002, combi, eigendom, gas
Energie label	B, vervaldatum: 30 maa 2036

