




**DE HUIZEN  
BEMIDDELAAR**  
MAKELAARDIJ



**Velhorstweide 24  
5709 MJ Helmond  
€ 460.000 k.k.**

**Deze woning wordt  
aangeboden door:**

 **De Huizenbemiddelaar  
Helmond**

Brugstraat 81  
5731 HG Mierlo

helmond@dehuizenbemiddelaar.nl  
0492743012

---

Deze vestiging is aangesloten bij  
de Huizenbemiddelaar C.S.  
en Vastgoed Nederland

**Vastgoed  
Ned.**



## Kenmerken Velhorstweide 24



Woonoppervlakte: 113 m<sup>2</sup>



Perceeloppervlakte: 221 m<sup>2</sup>



Inhoud: 455 m<sup>3</sup>



Bouwjaar: 1994



Aantal kamers: 5



Soort woning: eengezinswoning



Type woning: woonhuis



Vraagprijs: € 460.000 k.k.



## Omschrijving Velhorstweide 24

In de gewilde en kindvriendelijke wijk Dierdonk ligt deze leuke twee-onder-een-kapwoning met garage, ruime oprit en volop privacy in de achtertuin. De woning is gelegen op een fijne en rustige woonlocatie en biedt een ideale basis voor gezinnen of starters die op zoek zijn naar ruimte, comfort en een prettige woonomgeving.

Via de ruime oprit en verzorgd aangelegde voortuin bereikt u de entree van de woning. In de hal bevinden zich de meterkast (voorzien van een 3-fase aansluiting en glasvezel), het toilet en de toegang tot de woonkamer.

De lichte woonkamer beschikt over meerdere raampartijen, dubbele beglazing en een nette afwerking met laminaatvloer. Aan de achterzijde geniet u van een fijn uitzicht op de groene achtertuin, wat zorgt voor een prettige en rustige sfeer.

De keuken is uitgevoerd in een praktische hoekopstelling en voorzien van diverse inbouwapparatuur, waaronder een 4-pits keramische kookplaat, inbouwoven, vaatwasser, spoelbak en een koel-/vriescombinatie. Daarnaast is er voldoende kastruimte aanwezig.

Op de eerste verdieping bevinden zich drie slaapkamers, de badkamer en de vaste trap naar de zolderverdieping. Aan de voorzijde liggen twee slaapkamers met houten kozijnen en dubbele beglazing. De derde slaapkamer bevindt zich aan de achterzijde en beschikt over een wastafelaansluiting. Alle slaapkamers zijn afgewerkt met een laminaatvloer.

De badkamer is ingericht met een ligbad/douchecombinatie, wastafel en aansluitingen voor witgoedapparatuur. De ruimte is afgewerkt met een tegelvloer en volledig betegelde wanden tot aan het plafond en beschikt over mechanische ventilatie.

De tweede verdieping is bereikbaar via een vaste trap. Op de voorzolder bevinden zich de opstelling van de Remeha cv-ketel (2019), de mechanische ventilatie-unit en de mogelijkheid voor extra witgoedaansluitingen. Het ronde raampartij zorgt hier voor een speels detail en natuurlijke lichtinval. Dankzij de volledige dakisolatie is ook deze verdieping comfortabel in gebruik.

De ruime zolderkamer met hoog plafond, dakkapel en laminaatvloer is uitermate geschikt als extra slaapkamer, werkruimte of hobbykamer.



## Omschrijving Velhorstweide 24

De groene achtertuin op het zuidoosten biedt volop privacy dankzij de volwassen beplanting en vormt een heerlijke plek om in alle rust van het buitenleven te genieten.

Tot slot beschikt de woning over een praktische garage met kanteldeur, elektra, wateraansluiting, verlichting en volop bergruimte.

Bijzonderheden:

- \* Gelegen op een rustige en gewilde woonlocatie in Dierdonk
- \* Ruime oprit en garage
- \* Vier volwaardige (slaap)kamers mogelijk
- \* Volledig voorzien van dubbele beglazing
- \* Buitenschilderwerk uitgevoerd in 2024
- \* Remeha cv-ketel uit 2019

Kortom; een fijne gezinswoning met veel mogelijkheden op een uitstekende locatie!



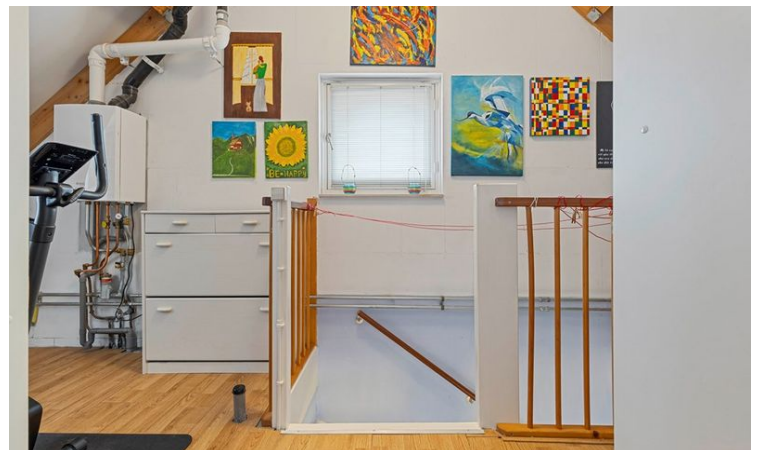
# Velhorstweide 24 in beeld

















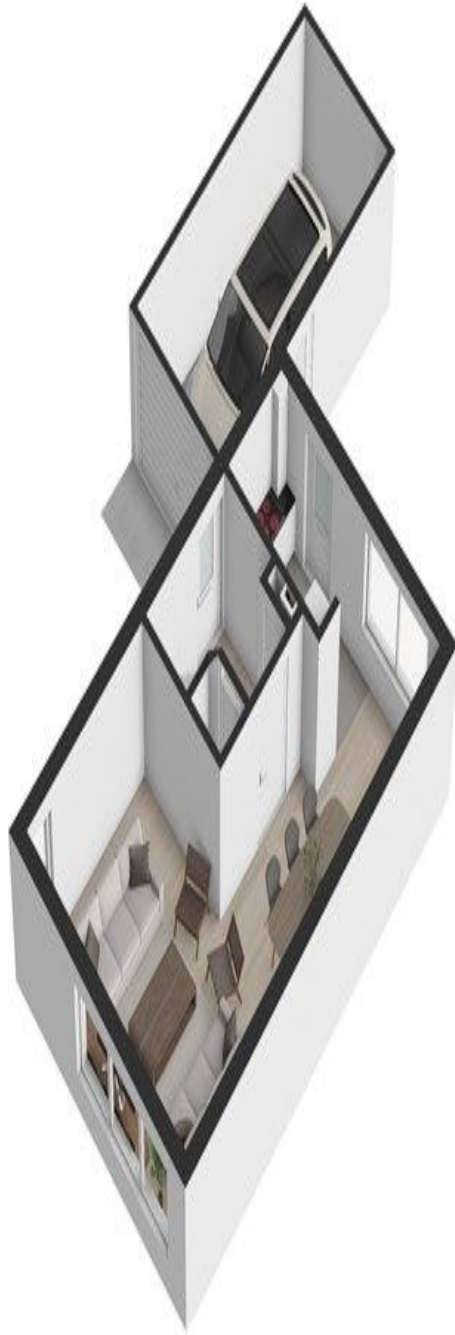


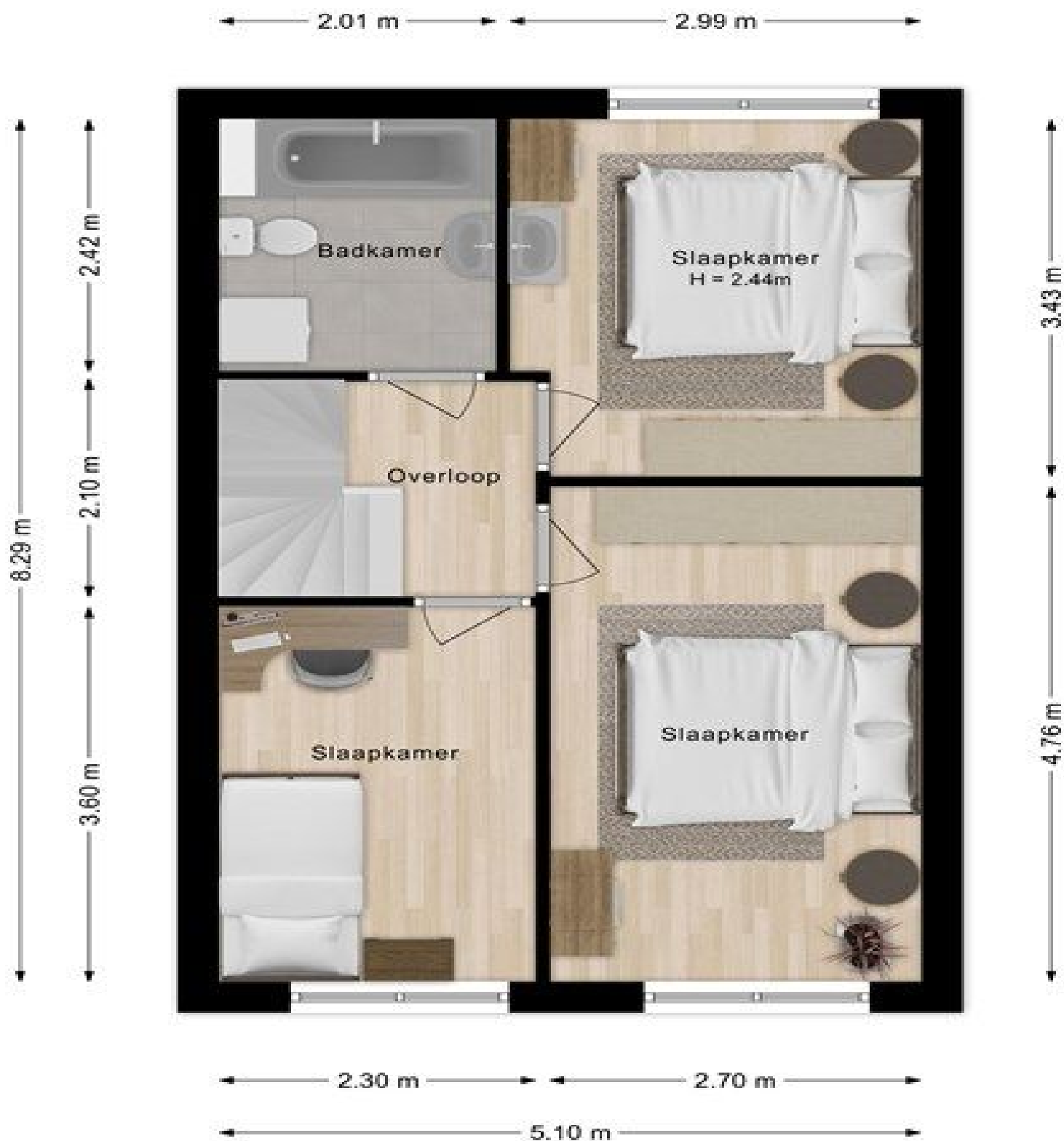




Aan de plattegronden kunnen geen rechten worden ontleend  
 ©Groenhuys  
 www.groenhuys.com

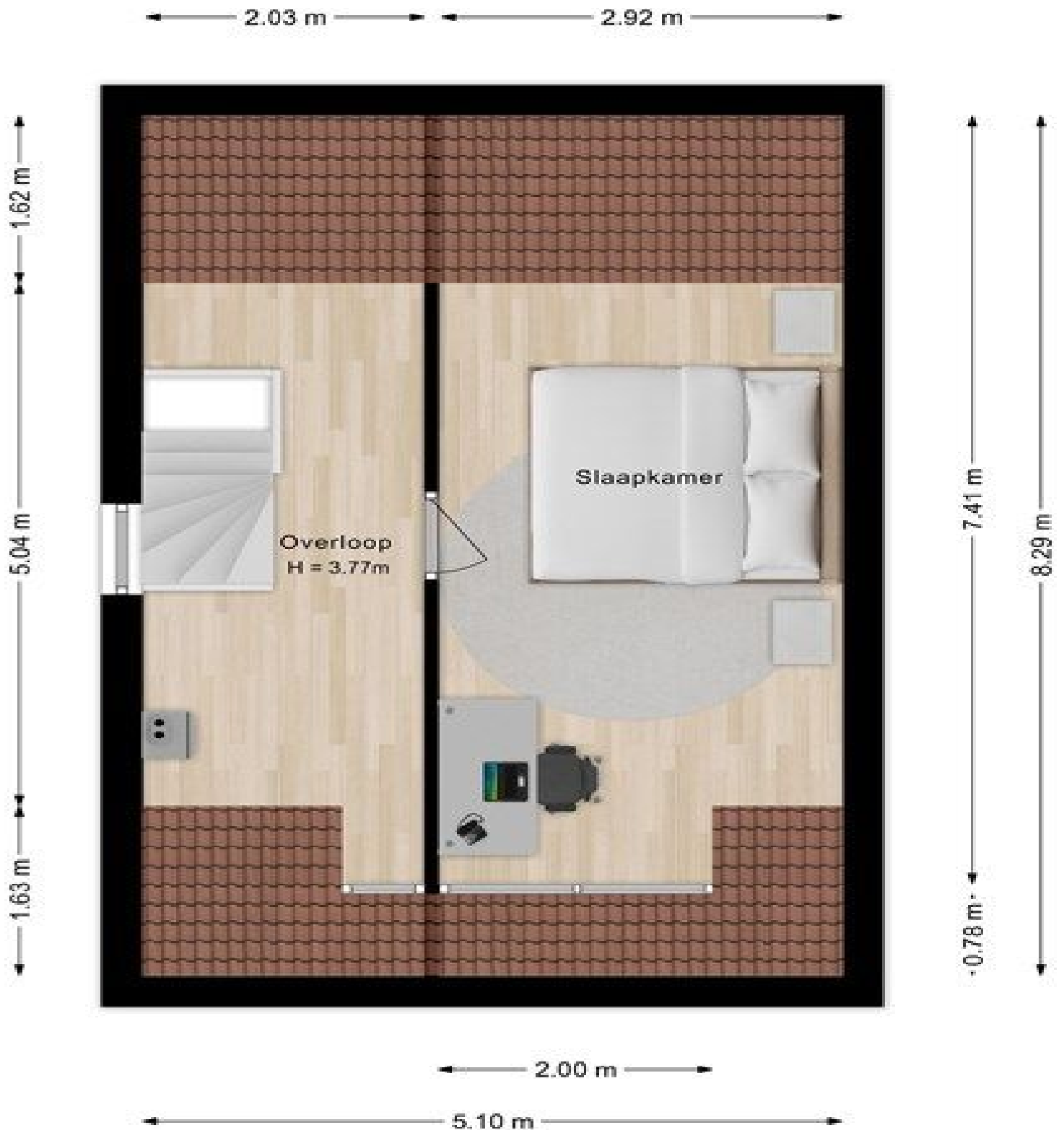






Aan de plattegronden kunnen geen rechten worden ontleend  
 ©Groenhuys  
[www.groenhuys.com](http://www.groenhuys.com)





Aan de plattegronden kunnen geen rechten worden ontleend  
 ©Groenhuys  
 www.groenhuys.com





## Alle kenmerken op een rij

Status	beschikbaar
Adres	Velhorstweide 24
Postcode	5709 MJ
Plaats	Helmond
Aanvaarding	in overleg
Soort woning	eengezinswoning
Type woning	woonhuis
Bouwjaar	1994
Woonoppervlakte (m <sup>2</sup> )	113
Perceeloppervlakte (m <sup>2</sup> )	221
Inhoud (m <sup>3</sup> )	455
Aantal woonlagen	3
Aantal kamers	5
Aantal slaapkamers	4
Verwarming	CV ketel
C.V. ketel	remeha, 2019, eigendom, gas
Energie label	B, vervaldatum: 30 maa 2036

