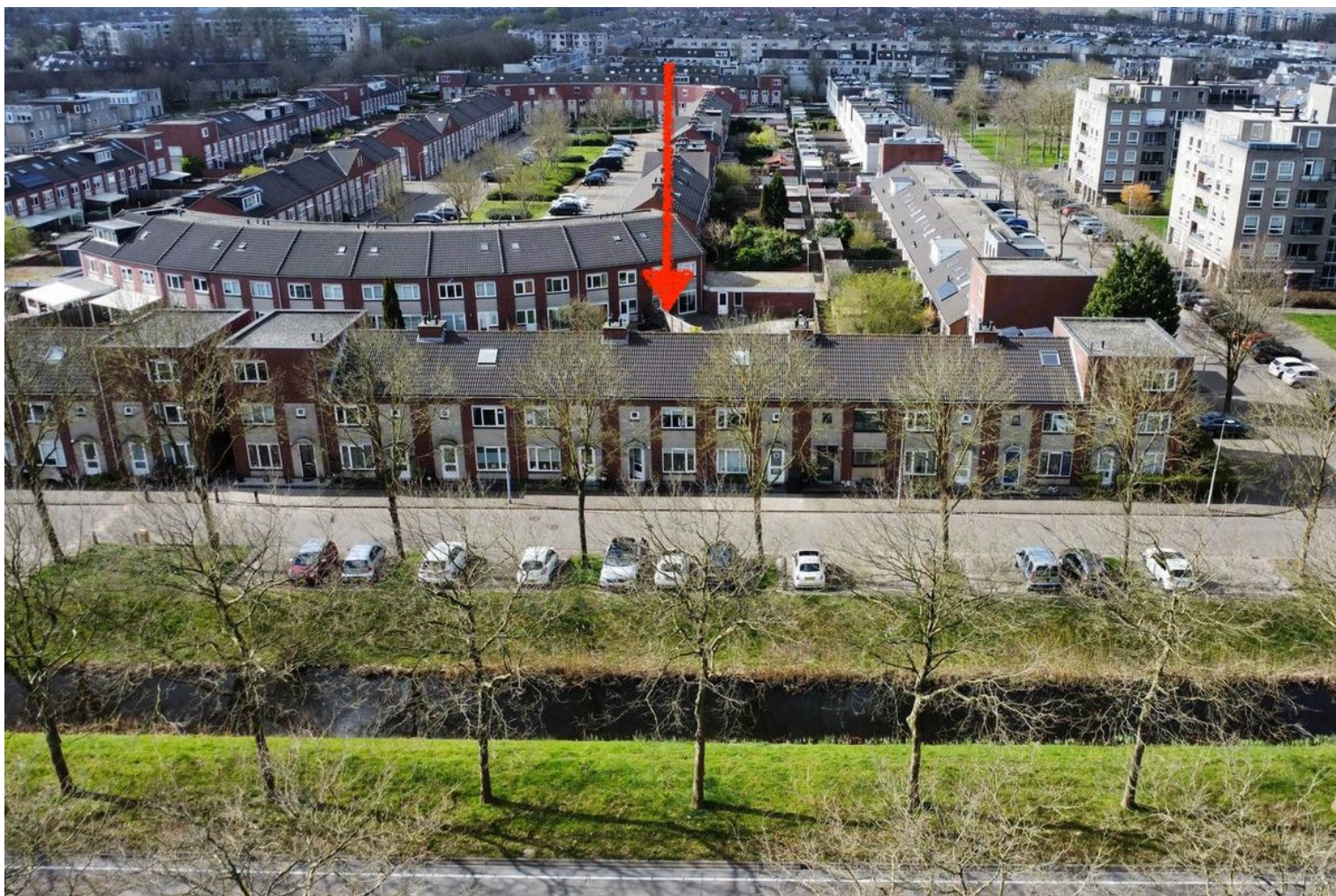





**DE HUIZEN  
BEMIDDELAAR**  
MAKELAARDIJ



**Hannie Schaftstraat 98**  
**2135 KH Hoofddorp**  
**€ 489.000 k.k.**

**Deze woning wordt  
aangeboden door:**

 **De Huizenbemiddelaar  
Hoofddorp**

Kruisweg 609  
2132 NA Hoofddorp

hoofddorp@dehuizenbemiddelaar.nl  
0232070001

Deze vestiging is aangesloten bij  
de Huizenbemiddelaar C.S.  
en Vastgoed Nederland

**Vastgoed  
Ned.**



## Kenmerken Hannie Schaftstraat 98



Woonoppervlakte: 106 m<sup>2</sup>



Perceeloppervlakte: 120 m<sup>2</sup>



Inhoud: 374 m<sup>3</sup>



Bouwjaar: 1991



Aantal kamers: 0



Soort woning: eengezinswoning



Type woning: woonhuis



Vraagprijs: € 489.000 k.k.



## Omschrijving Hannie Schaftstraat 98

Deze fraai gelegen tussenwoning uit 1991 heeft 4 slaapkamers, een zeer zonnige tuin met veranda van 20m<sup>2</sup> op het zuidwesten en heeft aan de voorzijde een mooi uitzicht over het groen en water!

De woning is centraal en rustig gelegen op loopafstand van winkelcentrum Toolenburg, diverse basisscholen en voortgezet onderwijs. Het populaire recreatiegebied de Toolenburger Plas is eveneens op loopafstand. De supersnelle R-net op 250 meter afstand met busverbindingen naar Schiphol, Haarlem en Amsterdam zijn ook op loopafstand en het S-station van Hoofddorp is makkelijk bereikbaar. De wijk kent goede uitvalswegen naar Amsterdam, Haarlem, Schiphol en Den Haag.

Voor de woning zijn meer dan voldoende openbare parkeerplaatsen, dus parkeren is geen enkel probleem.

Middels de hal betreedt u de woning met toegang tot de meterkast, toilet, trap naar verdieping, trapkast en de woonkamer. Vanuit de hal ligt er een lichte laminaatvloer geheel doorgelegd op de begane grond met uitzondering van het toilet.

De woonkamer en keuken zijn semi afgesloten, hierdoor heb je een zeer ruim zitkamergedeelte en heb je een woonkeuken aan de voorzijde van de woning. De woonkamer heeft nette wanden, strak plafond en een groot raampartij met loopdeur naar de tuin. De woonkamer en tuin zijn op het zuidwesten gelegen, hierdoor staat er veel zon in de tuin en woonkamer.

De keuken is aan de voorzijde gelegen en heeft een schitterend uitzicht over de straat met het groen en het water. De L-vormige keuken heeft een gebroken witte kleur, gecombineerd met een houtlook aanrechtblad. De keuken heeft een 5-pits gasfornuis met daarboven een afzuigkap, een vaatwasser en een combi-oven magnetron.

### Eerste verdieping

Gestoffeerde trap komt uit op de overloop met 3 slaapkamers, de badkamer en de vaste trap naar de tweede verdieping. De slaapkamers zijn respectievelijk 14m<sup>2</sup>, 10,5m<sup>2</sup> en 8,9m<sup>2</sup> en hebben allen houten kozijnen met dubbel glas en minimaal 1 openslaand raam. De slaapkamer aan de voorzijde van de woning heeft een laminaatvloer, de achter twee slaapkamers zijn aan de achterzijde gelegen en hebben een vloertapijt.



## Omschrijving Hannie Schaftstraat 98

De nette badkamer heeft donkere tegelvloer en gebroken witte wandtegels. De inloopdouche met glazen wand, het witte zwevende toilet, de 2 badkamermeubels met wastafels en het openslaande raam zorgen voor een mooi geheel.

### Tweede verdieping

De vaste trap vanuit de overloop van de eerste verdieping komt uit op de tweede verdieping waar u de vierde (open) slaapkamer aantreft en de wasruimte met opstelling van de wasmachine, droger en CV-ketel. Op deze verdieping ligt een laminaatvloer geheel doorgelegd en beide gedeeltes (slaapkamer en wasruimte) hebben beide een dakraam. Het is mogelijk om van deze tweede verdieping twee slaapkamers te maken, dit door het plaatsen van een dakkapel. Aan bergruimte geen gebrek, de tweede verdieping heeft namelijk aan de voor- en achterzijde knieschotten voor het plaatsen van spullen.

### Tuin

Wat een heerlijke en zonnige tuin! Deze tuin is gelegen op het zuidwesten en hierdoor kun je heel de middag en avond genieten van de zon! Te veel zon? Dan kun je in de schaduw gaan zitten van de veranda van maar liefst 20m<sup>2</sup>! De tuin is 10.4 meter diep en 5.6 breed en heeft achterop het perceel zowel een stenen berging van 6m<sup>2</sup> met elektra als een praktische achterom.

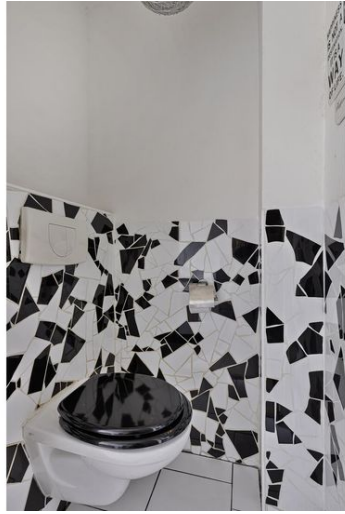
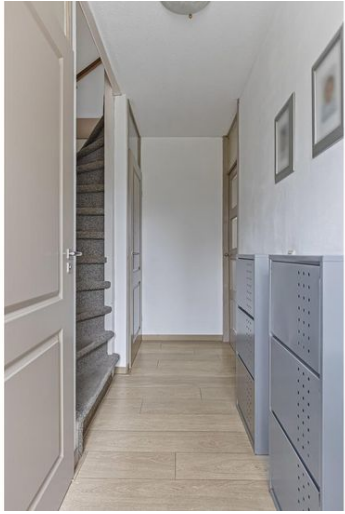
Wat maakt deze woning zo bijzonder:

- Fantastisch rustige ligging met groen uitzicht
- Nette tussenwoning met 4 slaapkamers
- Een ruime woonkamer
- Op korte afstand tot het winkelcentrum, speelveldje en R-net(250 meter)
- zeer zonnige tuin op het zuidwesten met een veranda van 20m<sup>2</sup>



# Hannie Schaftstraat 98 in beeld

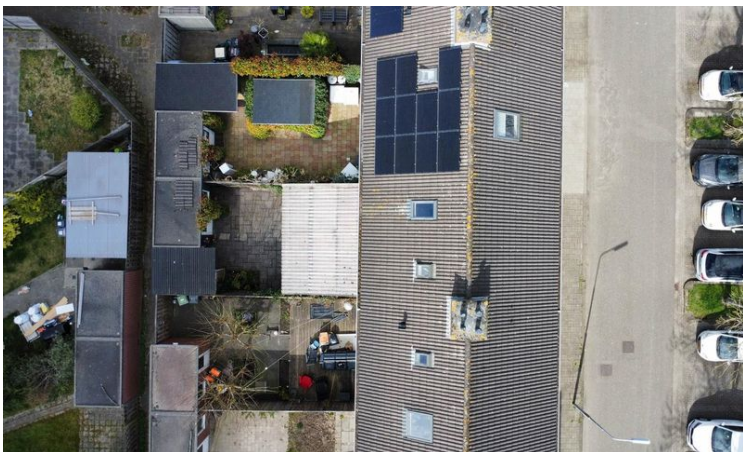






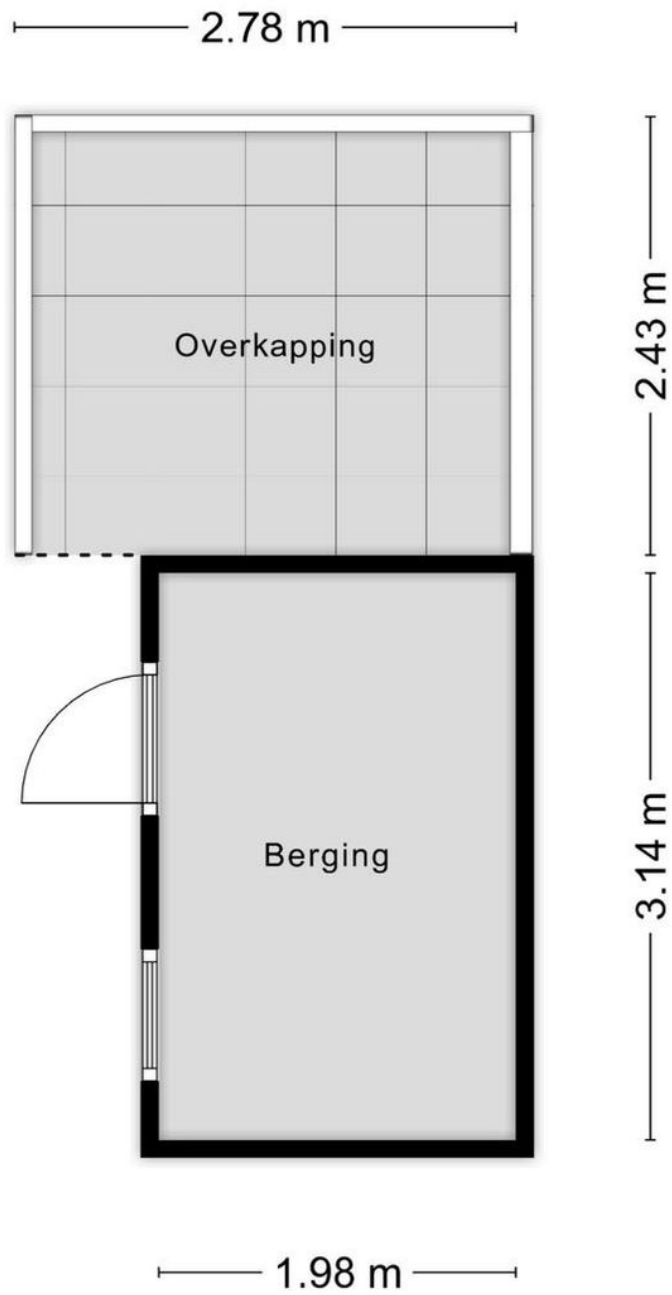
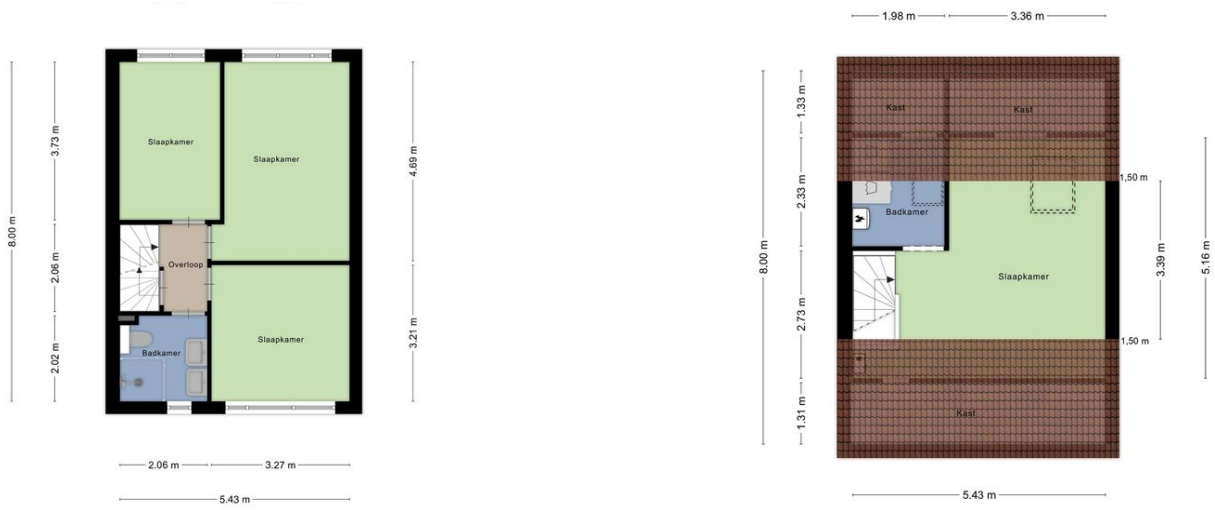












Aan de plattegronden kunnen geen rechten worden ontleend  
 © Zibber [www.zibber.nl](http://www.zibber.nl)



## Alle kenmerken op een rij

Status	beschikbaar
Adres	Hannie Schaftstraat 98
Postcode	2135 KH
Plaats	Hoofddorp
Aanvaarding	in overleg
Soort woning	eengezinswoning
Type woning	woonhuis
Bouwjaar	1991
Woonoppervlakte (m <sup>2</sup> )	106
Perceeloppervlakte (m <sup>2</sup> )	120
Inhoud (m <sup>3</sup> )	374
Aantal woonlagen	3
Aantal kamers	0
Aantal slaapkamers	0
C.V. ketel	Nefit, 2018, combi, eigendom, gas
Energielabel	C, vervaldatum: 4 maa 2035
Berging	vrijstaand steen

