




**DE HUIZEN  
BEMIDDELAAR**  
MAKELAARDIJ



**Laan van Zuiderhoeven 86  
2134 AT Hoofddorp  
€ 850.000 k.k.**

Deze woning wordt  
aangeboden door:

 **De Huizenbemiddelaar  
Hoofddorp**

Kruisweg 609  
2132 NA Hoofddorp

hoofddorp@dehuizenbemiddelaar.nl  
0232070001

Deze vestiging is aangesloten bij  
de Huizenbemiddelaar C.S.  
en Vastgoed Nederland

Vastgoed  
Ned.



## Kenmerken Laan van Zuiderhoeven 86



Woonoppervlakte: 161 m<sup>2</sup>



Aantal kamers: 0



Perceeloppervlakte: 145 m<sup>2</sup>



Soort woning: eengezinswoning



Inhoud: 572 m<sup>3</sup>



Type woning: woonhuis



Bouwjaar: 2024



Vraagprijs: € 850.000 k.k.



## Omschrijving

### Laan van Zuiderhoeven 86

Aan de Laan van Zuiderhoeven 86 in Hoofddorp staat deze uitstekend afgewerkte en energiezuinige tussenwoning (161m<sup>2</sup>) uit 2024. De woning is volledig gasloos, voorzien van een warmtepomp, vloerverwarming op alle verdiepingen en beschikt over een eigen parkeerplaats direct bij de woning. Daarnaast zijn er voldoende openbare parkeergelegenheden in de directe omgeving. Gelegen in een rustige en kindvriendelijke buurt biedt deze woning de ideale combinatie van comfort, duurzaamheid en ruimte voor het hele gezin.

#### Begane grond

Via de entree bereikt u de hal met meterkast, modern toilet, trapopgang naar de eerste verdieping en toegang tot de woonkamer. Vanuit de hal loopt een fraaie visgraat gelegde PVC-vloer naadloos door over de gehele begane grond. Dankzij de vloerverwarming geniet u overal van een aangenaam wooncomfort.

De uitgebouwde woonkamer biedt verrassend veel leefruimte en is hoogwaardig afgewerkt met strak gestuukte wanden en plafonds. Diverse ingebouwde spots zorgen voor een sfeervolle verlichting. Via een stijlvolle industriële deur komt u vanuit de hal in de woonkamer. Praktische bergruimte vindt u in de trapkast.

Aan de achterzijde zorgt een grote kunststof pui met kamerhoge raampartijen voor een prachtige lichtinval en een directe verbinding met de tuin.

De luxe keuken bevindt zich aan de voorzijde van de woning en is uitgevoerd in een royale U-opstelling. De keuken heeft een moderne uitstraling dankzij de Urban Luxe kastfronten en het karakteristieke gevlamde werkblad. Aan apparatuur ontbreekt het aan niets: een Siemens inductiekookplaat met geïntegreerde afzuiging, koelkast, vriezer, stoomoven, combi-oven/magnetron en een Quooker. Daarnaast beschikt de keuken over een Boretti wijnklimaatkast, een zwarte spoelbak en een zwarte designkraan.



## Omschrijving

### Laan van Zuiderhoeven 86

#### Eerste verdieping

De overloop biedt toegang tot drie slaapkamers, de badkamer en de vaste trap naar de tweede verdieping. Ook op deze verdieping is de stijlvolle visgraat PVC-vloer doorgelegd. De slaapkamers hebben een oppervlakte van circa 15,6 m<sup>2</sup>, 13,3 m<sup>2</sup> en 8 m<sup>2</sup>.

Alle slaapkamers zijn voorzien van kunststof kozijnen met HR++ beglazing. De royale master bedroom beschikt over meerdere raampartijen met draaikiepramen. Net als op de begane grond is de gehele verdieping voorzien van vloerverwarming, waarbij de temperatuur per ruimte afzonderlijk regelbaar is. Bovendien zijn alle ramen uitgerust met elektrisch bedienbare rolluiken. De wanden en plafonds zijn strak gestuukt.

De centraal gelegen badkamer is modern afgewerkt met een antracietkleurige vloertegel en lichtgrijze wandtegels. Verder beschikt de badkamer over een breed wastafelmeubel, een zwevend toilet, een verlaagd plafond met inbouwspots, mechanische ventilatie en een ruime inloopdouche met zowel een regen- als handdouche.

#### Tweede verdieping

Via de vaste open trap bereikt u de zeer ruime tweede verdieping. Dankzij de grote kunststof dakkapellen aan zowel de voor- als achterzijde profiteert deze verdieping van veel natuurlijk licht en een uitstekende bruikbare ruimte. Deze verdieping biedt volop mogelijkheden om eenvoudig twee extra slaapkamers te realiseren. Ook hier zijn de kozijnen uitgevoerd in kunststof met HR++ glas en voorzien van elektrisch bedienbare rolluiken.

In het midden van de verdieping bevindt zich de technische ruimte met de opstelling van de warmtepomp, WTW-installatie, elektrische boiler en de aansluitingen voor wasmachine en droger.

#### Tuin

De onderhoudsvriendelijke achtertuin is verzorgd aangelegd en biedt meerdere fijne zitplekken. Direct aan de woning bevindt zich een ruim terras met stijlvolle beige tegels. Verder beschikt de tuin over een tweede terras, een gazon en een houten berging met elektra. De tuin is volledig omsloten door houten schuttingen, waardoor u optimaal kunt genieten van privacy.



## Omschrijving Laan van Zuiderhoeven 86

Pluspunten op een rij:

- Bouwjaar 2024
- Volledig gasloos en duurzaam
- Warmtepomp, WTW-installatie en elektrische boiler
- Vloerverwarming op alle verdiepingen
- Uitgebouwde woonkamer
- Luxe keuken met hoogwaardige Siemens apparatuur en Boretti wijnklimaatkast
- Kunststof kozijnen met HR++ glas
- Elektrisch bedienbare rolluiken op de eerste en tweede verdieping
- Mogelijkheid voor vijf slaapkamers
- Eigen parkeerplaats
- Onderhoudsvriendelijke tuin met berging
- Gelegen in een rustige en kindvriendelijke woonomgeving

Een instapklare en toekomstbestendige woning waar luxe, ruimte en duurzaamheid samenkomen. Hier hoeft u alleen nog maar uw meubels neer te zetten.

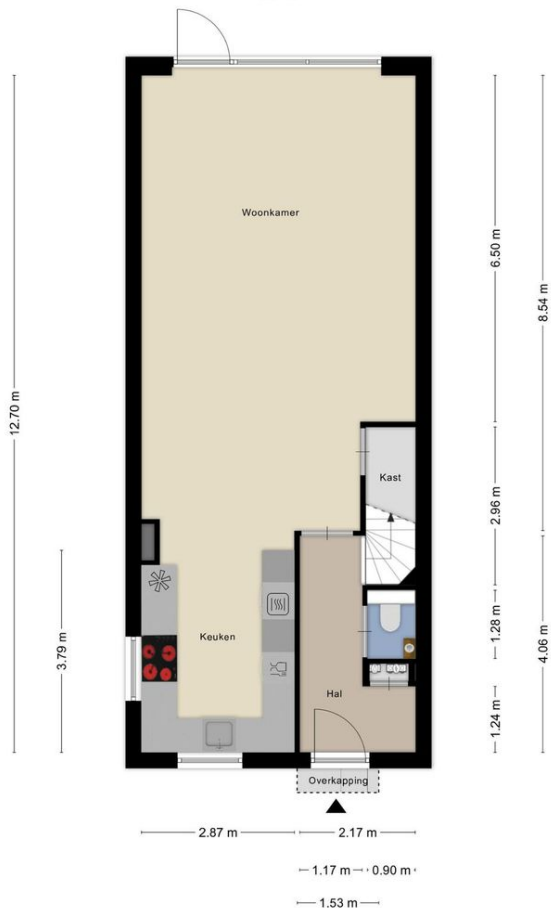


# Laan van Zuiderhoeven 86 in beeld

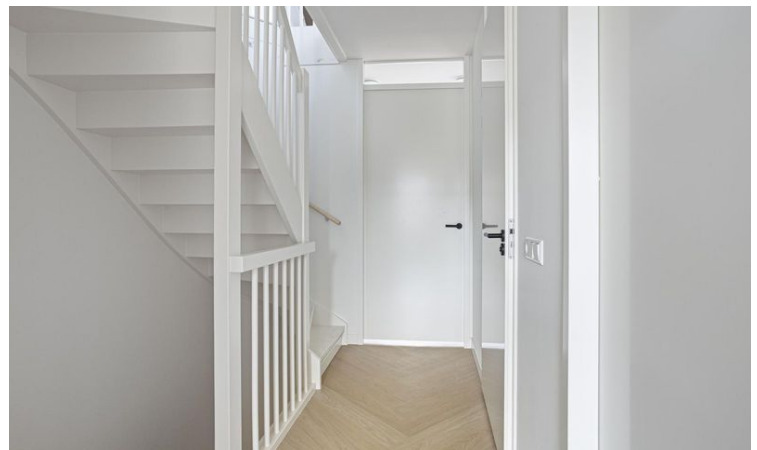








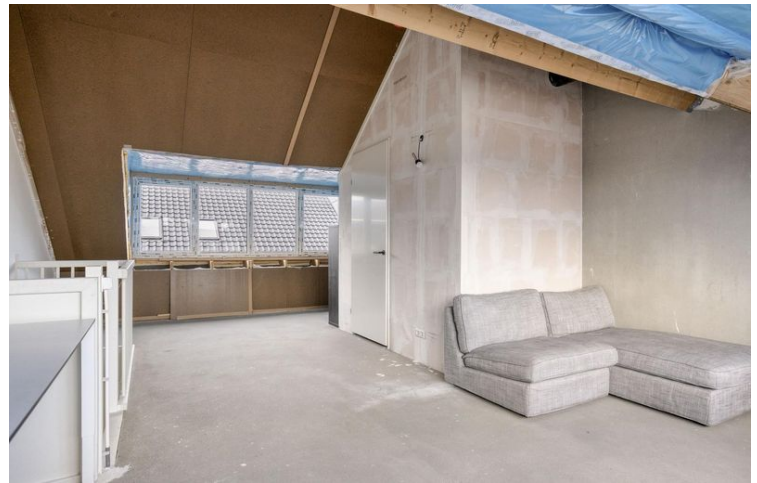
Aan de plattegronden kunnen geen rechten worden ontleend  
 © Zibber www.zibber.nl







Aan de plattegronden kunnen geen rechten worden ontleend  
© Zibber www.zibber.nl



impresiefoto



impressiefoto

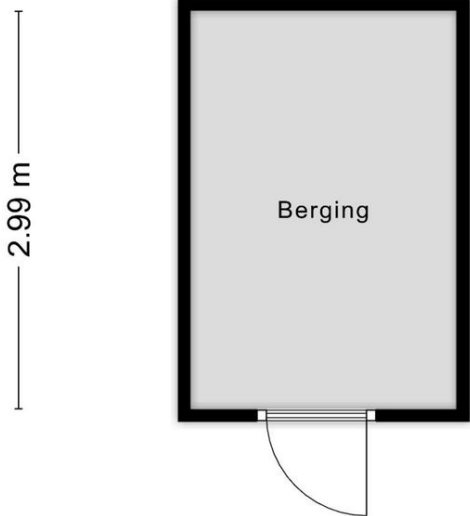


Aan de plattegronden kunnen geen rechten worden ontleend  
© Zibber www.zibber.nl





2.00 m



Aan de plattegronden kunnen geen rechten worden ontleend  
© Zibber [www.zibber.nl](http://www.zibber.nl)



## Alle kenmerken op een rij

Status	beschikbaar
Adres	Laan van Zuiderhoeven 86
Postcode	2134 AT
Plaats	Hoofddorp
Aanvaarding	in overleg
Soort woning	eengezinswoning
Type woning	woonhuis
Bouwjaar	2024
Ligging	in woonwijk
Woonoppervlakte (m <sup>2</sup> )	161
Perceeloppervlakte (m <sup>2</sup> )	145
Inhoud (m <sup>3</sup> )	572
Aantal woonlagen	3
Aantal kamers	0
Aantal slaapkamers	0
Energielabel	A+++ , vervaldatum: 1 apr 2035
Berging	vrijstaand hout

