




**DE HUIZEN
BEMIDDELAAR**
MAKELAARDIJ



Schweitzerstraat 49
2131 RB Hoofddorp
€ 485.000 k.k.

Deze woning wordt
aangeboden door:

 **De Huizenbemiddelaar**
Hoofddorp

Kruisweg 609
2132 NA Hoofddorp

hoofddorp@dehuizenbemiddelaar.nl
0232070001

Deze vestiging is aangesloten bij
de Huizenbemiddelaar C.S.
en Vastgoed Nederland

Vastgoed
Ned.



Kenmerken Schweitzerstraat 49



Woonoppervlakte: 90 m²



Perceeloppervlakte: 230 m²



Inhoud: 330 m³



Bouwjaar: 1975



Aantal kamers: 0



Soort woning: eengezinswoning



Type woning: woonhuis



Vraagprijs: € 485.000 k.k.



Omschrijving Schweitzerstraat 49

Ruime eengezinswoning met carport, multifunctionele kamer én een waanzinnige tuin aan het water op 230 m² eigen grond! Op zoek naar een verrassend ruime woning met een unieke tuinbeleving? Dan is Schweitzerstraat 49 absoluut een woning die u gezien moet hebben. Deze brede eengezinswoning beschikt over een perceel van maar liefst 230 m² eigen grond en biedt een combinatie van ruimte, comfort en een fantastische ligging aan het water. Met een royale en tuingerichte woonkamer, moderne keuken en badkamer, multifunctionele extra kamer op de begane grond én een uitzonderlijk brede achtertuin van circa 10 meter breed en 15 meter diep, is dit een ideale woning voor gezinnen, thuiswerkers én liefhebbers van buitenleven.

De woning ligt in een rustige, maar toch centraal gelegen buurt. Alle dagelijkse voorzieningen, zoals supermarkten, scholen en sportfaciliteiten, bevinden zich op korte afstand. Het gezellige centrum van Hoofddorp is snel te bereiken, evenals het Haarlemmermeerse Bos voor heerlijk buitenplezier. Dankzij uitstekende openbaar vervoerverbindingen en uitvalswegen ben je binnen no-time in Amsterdam of Haarlem. Een ideale plek voor gezinnen die de stad willen combineren met een rustige woonomgeving.

Begane grond

Via de ruime voortuin bereikt u de entree van de woning. Hier bevindt zich de hal met trapopgang naar de verdieping, een modern toilet, een vernieuwde meterkast met 8 groepen en glasvezelaansluiting én toegang tot de multifunctionele kamer op de begane grond. De gehele begane grond is voorzien van een fraaie bruine laminaatvloer en strak afgewerkte wanden, wat zorgt voor een moderne en verzorgde uitstraling.

Aan de voorzijde van de woning bevindt zich de open keuken. Dankzij de grote raampartij kijkt u prettig uit over de voortuin en de rustige straat. De keuken heeft een praktische U-opstelling met veel werk- en bergruimte en is uitgevoerd in hoogglans wit met een stijlvol composiet werkblad. De keuken is voorzien van diverse inbouwapparatuur, waaronder:

- inductiekookplaat;
- RVS afzuigkap;
- vaatwasser;
- koelkast met vriesvak;
- RVS spoelbak.



Omschrijving Schweitzerstraat 49

De woonkamer is zonder twijfel één van de absolute pluspunten van de woning. Door de extra breedte voelt deze ruimte bijzonder royaal aan. De volledige kunststof achterpui met grote raampartijen biedt een schitterend uitzicht over de groene tuin en het water. Dankzij de twee openslaande deuren loopt binnen naadloos over in buiten. De extra kamer op de begane grond is multifunctioneel en ideaal als thuiswerkplek, hobbykamer, speelkamer of extra slaapkamer.

Eerste verdieping

De trap komt uit op de overloop met toegang tot twee slaapkamers, de badkamer en de separate wasruimte met opstelling van de cv-ketel.

De gehele verdieping is voorzien van een lichtgrijze laminaatvloer en lichte wandafwerking. Het grote dakraam op de overloop zorgt voor veel natuurlijk licht.

De slaapkamer aan de voorzijde beschikt over hoge plafonds, witte wanden en een groot dakraam, wat zorgt voor een ruimtelijk gevoel. De royale masterbedroom bevindt zich aan de achterzijde van de woning en kijkt heerlijk vrij uit over de tuin en het groen.

Tuin

De achtertuin is werkelijk uniek te noemen. Met een breedte van circa 10 meter en een diepte van circa 15 meter biedt deze tuin een zee aan ruimte en privacy. De tuin grenst direct aan het water en is fraai aangelegd met meerdere terrassen, een groot gazon, vaste beplanting en houten erfafscheidingen. Direct aan de woning bevindt zich een heerlijk terras. Aan het water zijn bovendien twee sfeervolle zitplekken gecreëerd:

een rond terras met betonnen rand; dit is echt een unieke plek om zomerse avond met familie en vrienden te zitten! Daarnaast is er een grote houten vlonder aan het water, gooi die vishengel maar uit!

Hier geniet u optimaal van rust, groen en de vrije ligging. Vissen vanuit de eigen tuin of met een bootje het water op? Het kan hier allemaal.

Aan de zijkant van de woning bevindt zich bovendien nog een extra zijtuin van circa 3,4 meter breed en 11 meter lang. Deze ruimte beschikt deels over een carport en een afsluitbare poort – ideaal voor het parkeren van een auto, motoren, fietsen of extra opslagruimte.



Omschrijving Schweitzerstraat 49

Bijzonderheden

- Perceel van circa 230 m² eigen grond;
- Zeer brede en diepe tuin aan het water;
- Eigen oprit met carport;
- Extra multifunctionele kamer op de begane grond;
- Moderne keuken en badkamer;
- Brede en lichte woonkamer met kunststof achterpui;
- Twee openslaande deuren naar de tuin;
- Kunststof kozijnen aan achterzijde;
- Glasvezelaansluiting aanwezig;
- Rustige en groene woonomgeving;

Ideale gezinswoning met veel mogelijkheden.

Een woning met zóveel buitenruimte, vrijheid en mogelijkheden komt maar zelden beschikbaar. Maak snel een afspraak voor een bezichtiging en ervaar zelf de ruimte, het licht en de unieke ligging van Schweitzerstraat 49 in Hoofddorp.

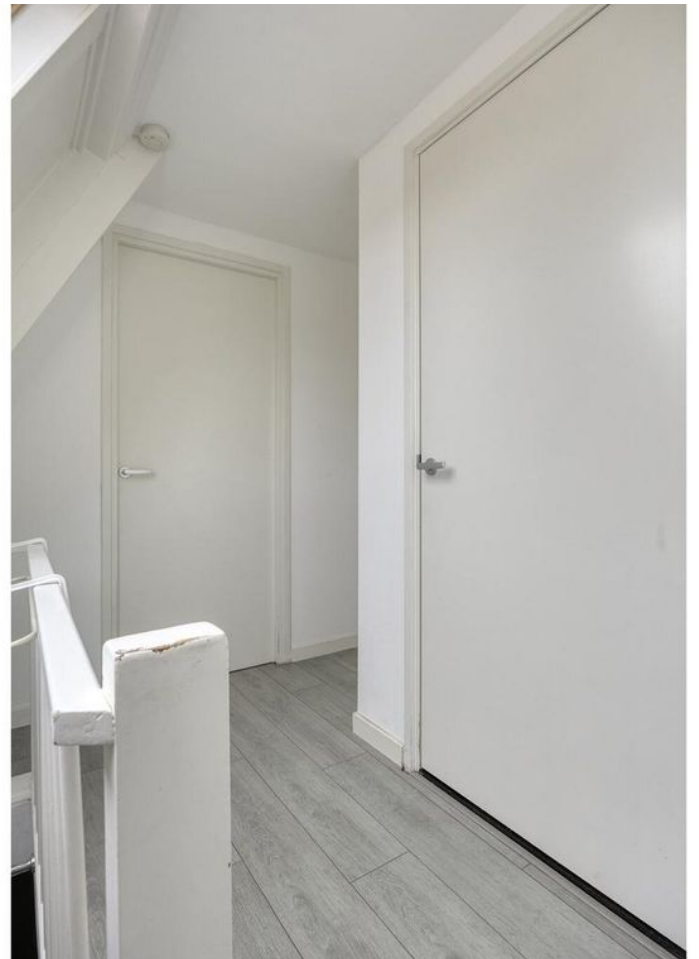


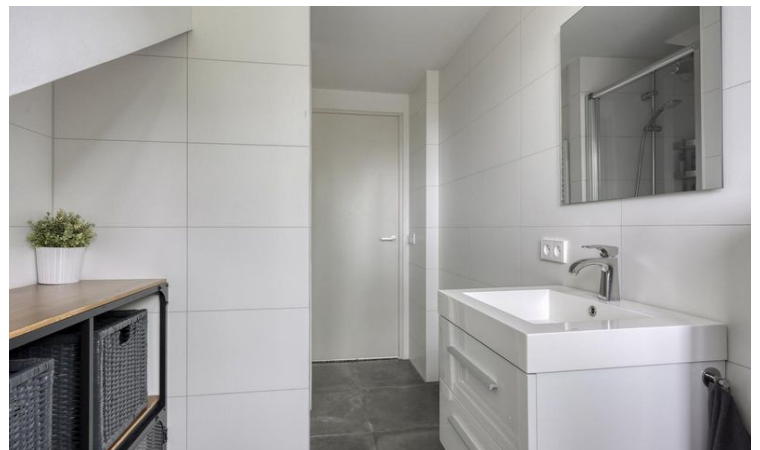
Schweitzerstraat 49 in beeld



















Aan de plattegronden kunnen geen rechten worden ontleend
© Zibber www.zibber.nl



Aan de plattegronden kunnen geen rechten worden ontleend
© Zibber www.zibber.nl



Alle kenmerken op een rij

Status	beschikbaar
Adres	Schweitzerstraat 49
Postcode	2131 RB
Plaats	Hoofddorp
Aanvaarding	in overleg
Soort woning	eengezinswoning
Type woning	woonhuis
Bouwjaar	1975
Woonoppervlakte (m ²)	90
Perceeloppervlakte (m ²)	230
Inhoud (m ³)	330
Aantal woonlagen	2
Aantal kamers	0
Aantal slaapkamers	0
Energie label	C, vervaldatum: 24 apr 2036
Berging	aangebouwd steen

