



**DE HUIZEN
BEMIDDELAAR**
MAKELAARDIJ



**De Kampen 25
9132 LV Ingwierrum
€ 550.000 k.k.**

**Deze woning wordt
aangeboden door:**

 **De Huizenbemiddelaar
Friesland**

Weibuorren 89
9247 BA Ureterp

friesland@dehuizenbemiddelaar.nl
0512 776 153

Deze vestiging is aangesloten bij
de Huizenbemiddelaar C.S.
en Vastgoed Nederland

**Vastgoed
Ned.**



Kenmerken De Kampen 25



Woonoppervlakte: 141 m²



Perceeloppervlakte: 466 m²



Inhoud: 596 m³



Bouwjaar: 2024



Aantal kamers: 5



Soort woning: eengezinswoning



Type woning: woonhuis



Vraagprijs: € 550.000 k.k.



Omschrijving De Kampen 25

In het landelijk gelegen dorp Ingwierrum aan De Kampen 25, staat deze levensloopbestendige, instapklare nieuwe woning met ruime slaapkamer en aansluitende badkamer op de begane grond en een A+++ energielabel!

Op een ruim perceel met aan de achterzijde een groenstrook en aan de voorzijde parkeermogelijkheid voor 3 auto's op de oprit, is deze schitterende woning voorzien van zonnepanelen aan beide zijden van het dak, een warmtepomp met boiler, triple beglazing en is de gehele woning voorzien van comfortabele vloerverwarming. Kortom, u bent volledig voorbereidt op een duurzame toekomst.

Entree: Via de voordeur komt u in de hal met hoge vide, de trapopgang, toiletruimte met hangtoilet en fontein. Ook is hier de toegang naar de ruime inpandige garage/bergruimte, die ook voor andere doeleinden geschikt is. De garage/ berging is tevens voorzien van vloerverwarming. Ook bevindt zich in de hal de deur naar een fraaie slaapkamer beneden met aaneengesloten een moderne badkamer met extra brede wastafel met douchecabine.

Via de hal komt u in de ruime L-vormige woonkamer met open keuken die voorzien is van openslaande deuren naar de tuin. De strakke moderne keuken heeft een L-vormige opstelling met diverse inbouwapparatuur o.a een moderne kookplaat met geïntegreerde centrale afzuigunit.

Eerste verdieping: De overloop biedt toegang tot drie ruime slaapkamers, waarvan één met "walk in closet" een badkamer die van alle gemakken is voorzien, zoals een ruime extra brede wastafel, hangtoilet en een douchecabine. Via de eerste verdieping kunt u met de vaste trap naar de tweede verdieping.

Tweede verdieping: Deze ruimte met ramen is perfect als werkruimte of hobbyruimte, maar ook natuurlijk gewoon als bergruimte.

Tuin: De achtertuin met groot terras biedt volop ruimte voor ontspanning en privacy. De tuin is aangelegd met gazon en drainagesysteem en sierbestrating.



Omschrijving De Kampen 25

Het dorp Ingwierrum, ook wel bekend als Engwierum, is een landelijk gelegen dorp in de gemeente Noardeast-Fryslân. Het dorp ligt in een prachtige omgeving met uitgestrekte weilanden, schilderachtige vergezichten en een rustige, ontspannen sfeer.

Voor natuurliefhebbers is Nationaal Park Lauwersmeer, op korte afstand van het dorp, een absolute aanrader. Hier kun je genieten van wandelen, fietsen en watersporten in een unieke natuursetting. Ingwierrum heeft een actief verenigingsleven en biedt basisvoorzieningen zoals een dorpshuis, een basisschool en diverse sportmogelijkheden. Voor uitgebreidere faciliteiten zijn de nabijgelegen plaatsen Dokkum en Kollum goed bereikbaar.

Het is de ideale plek voor wie rust en ruimte zoekt, maar toch centraal wil wonen. Kortom: ben je op zoek naar een moderne, BENG-woning met volop mogelijkheden? Plan dan snel een bezichtiging met onze makelaars en ontdek zelf wat De Kampen 25 in Ingwierrum je te bieden heeft!

Ook is er nog een speeltuin vlakbij en "De Dobbe" (zie internet)



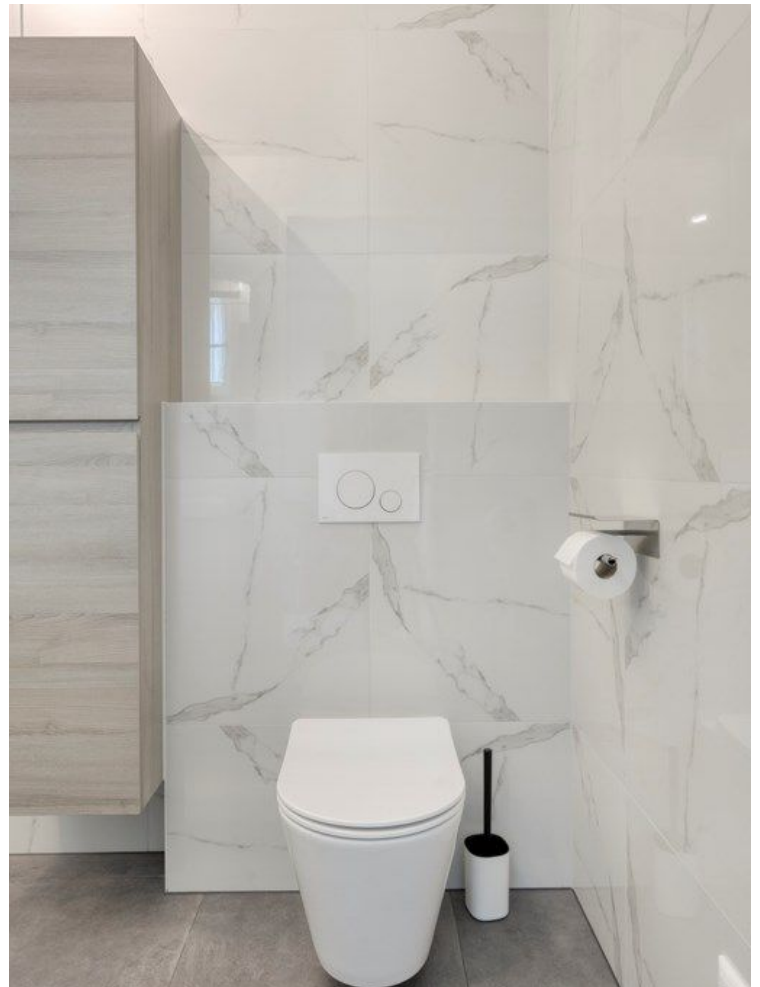
De Kampen 25 in beeld



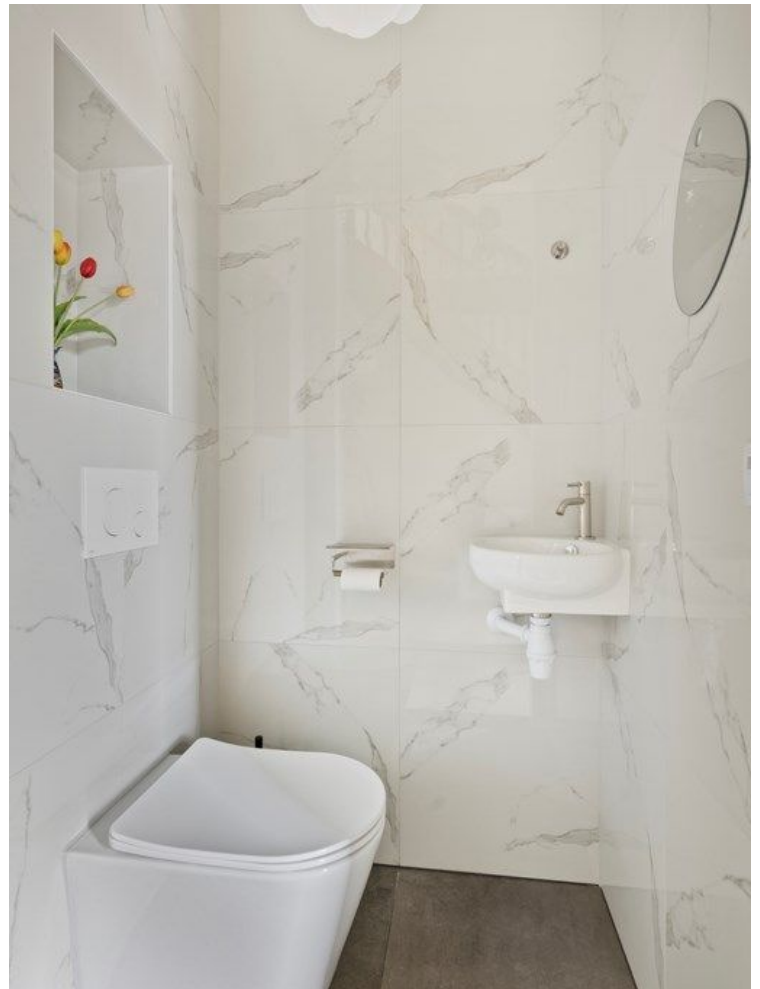




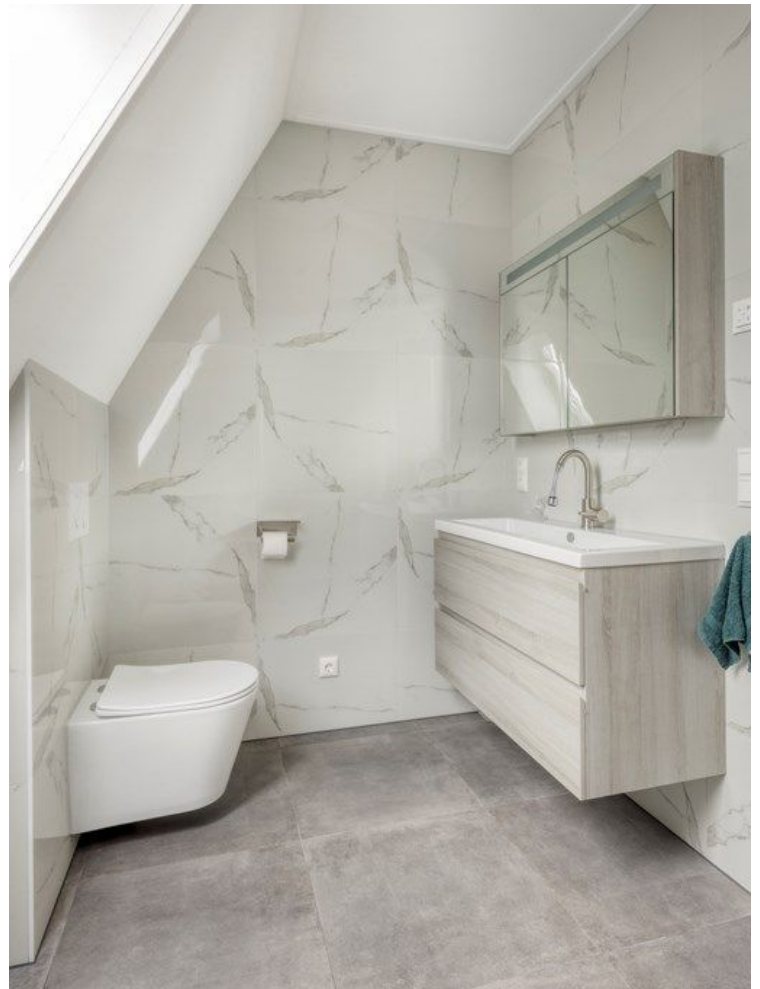












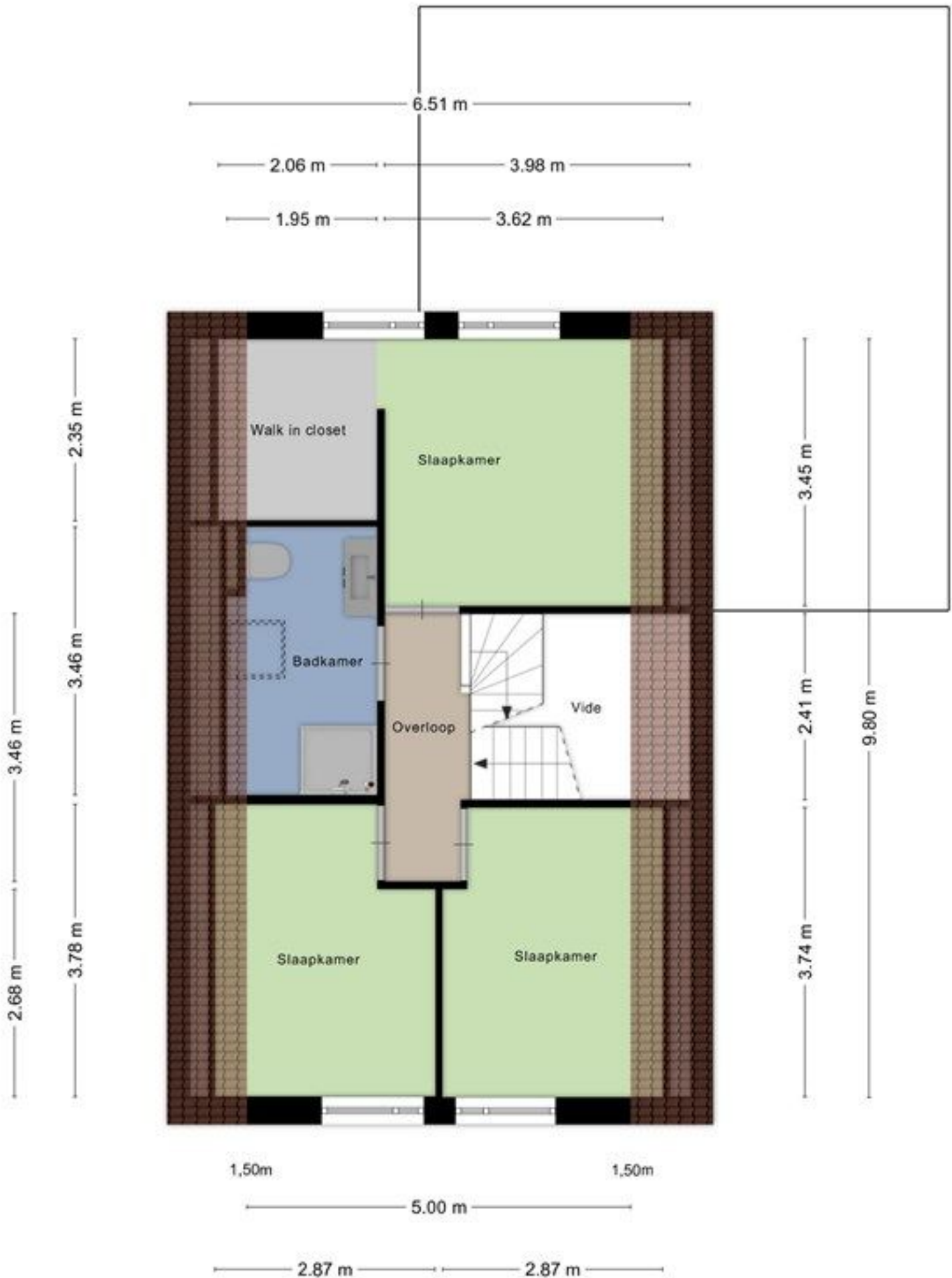




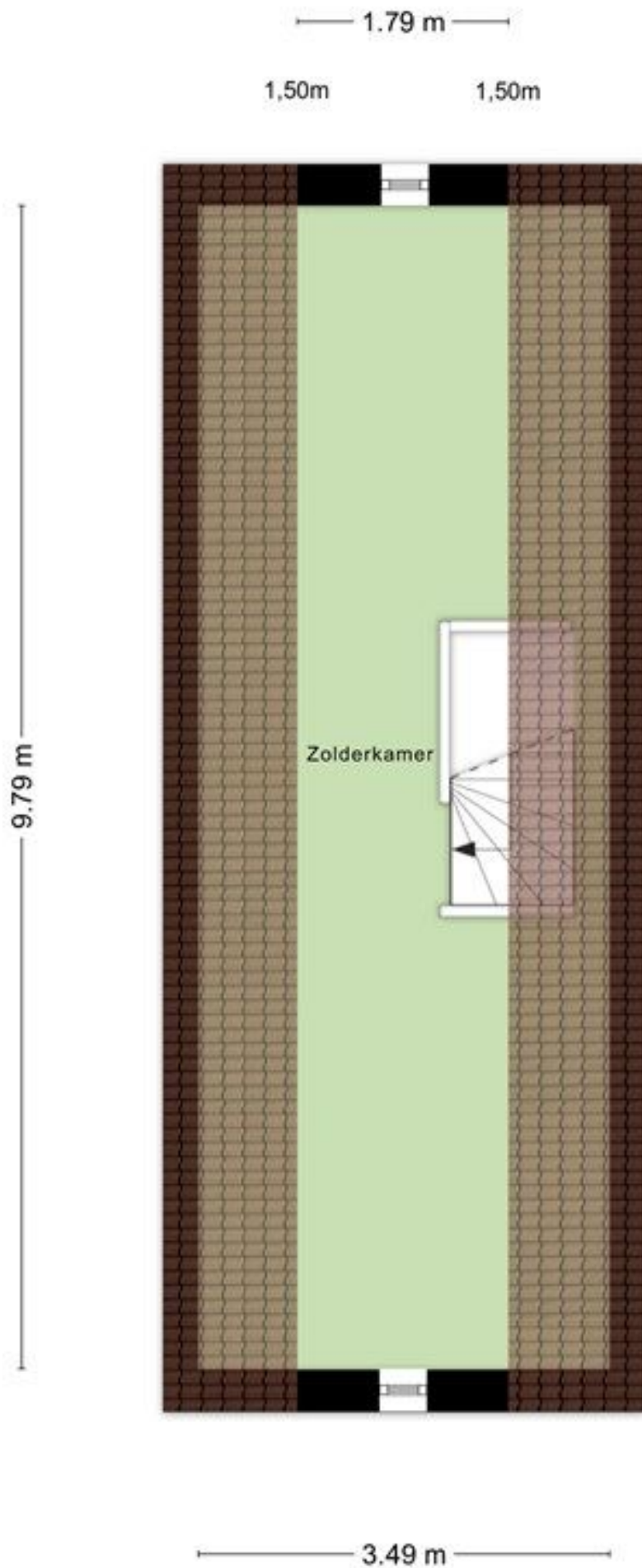




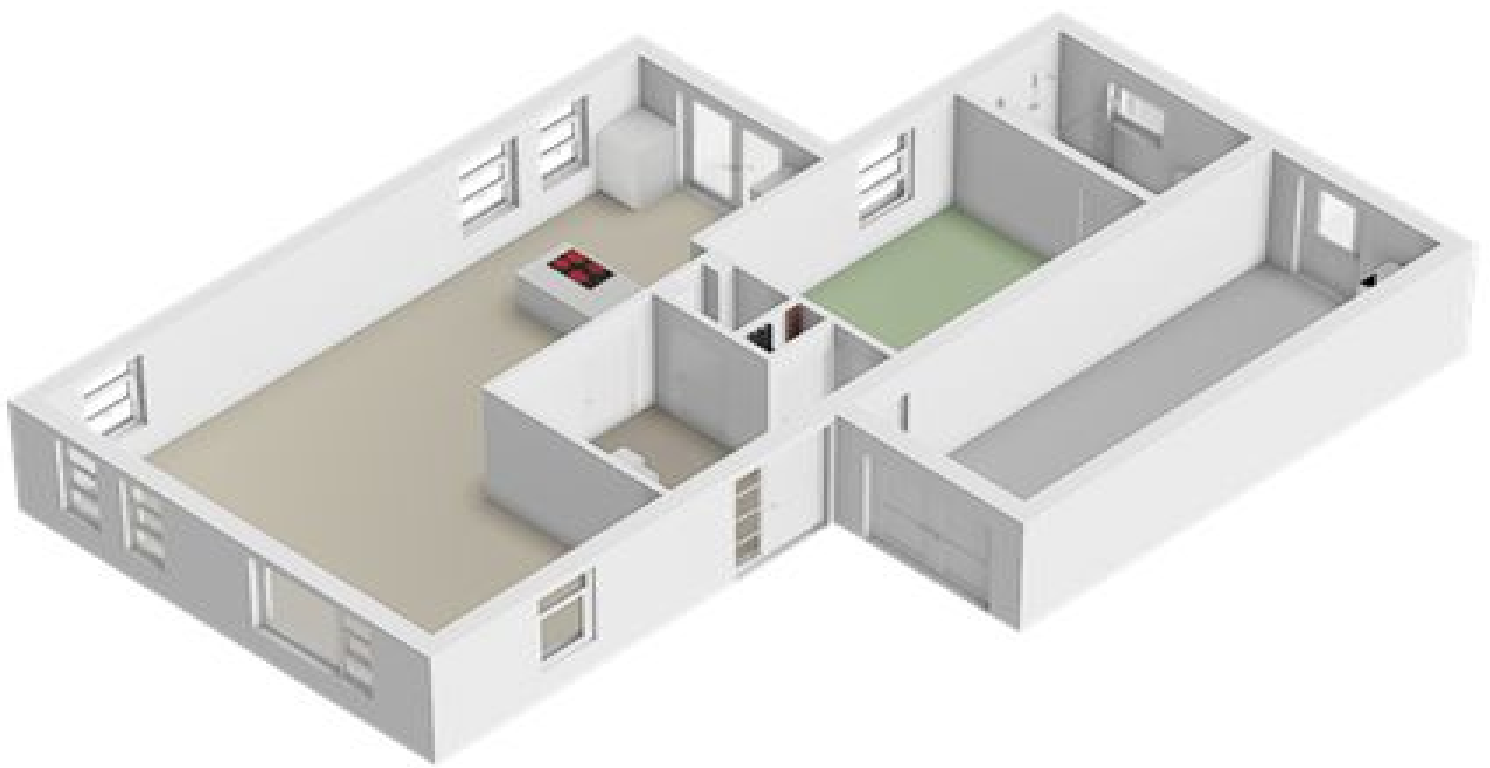
Aan de plattegronden kunnen geen rechten worden ontleend
 © Zibber www.zibber.nl

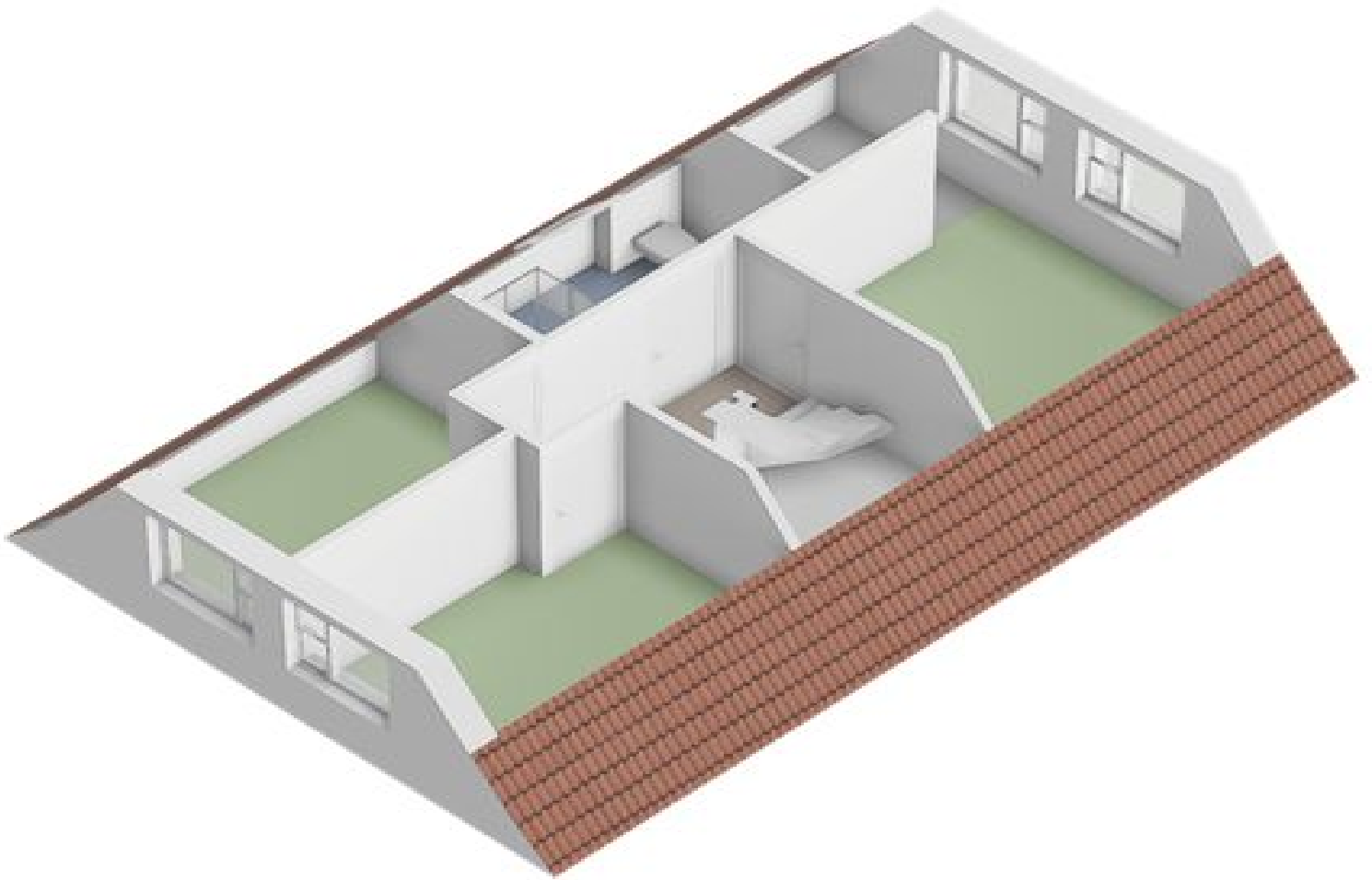


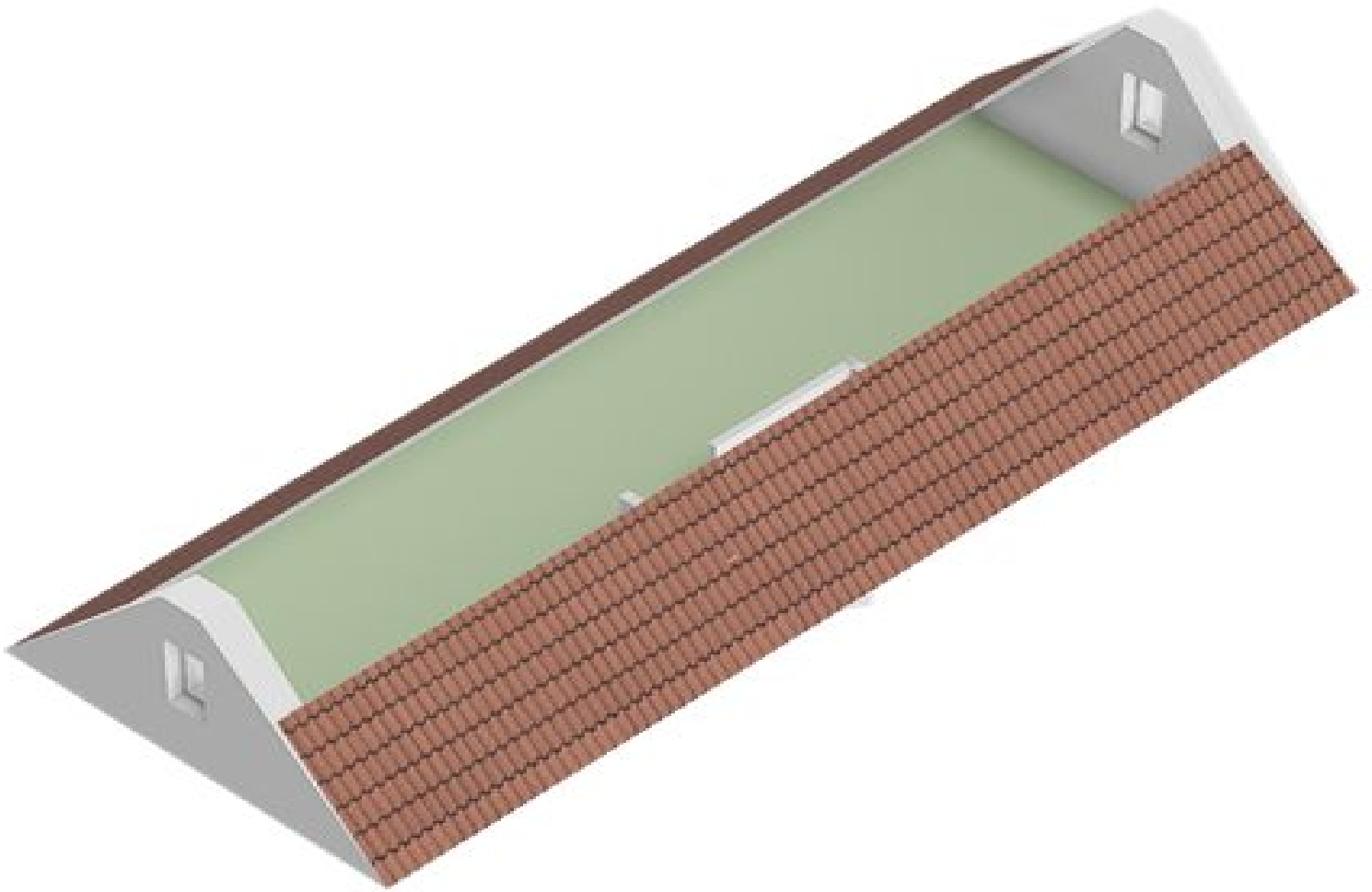
Aan de plattelingen kunnen geen rechten worden ontleend
 © Zibber www.zibber.nl



Aan de plattegronden kunnen geen rechten worden ontleend
 © Zibber www.zibber.nl









Alle kenmerken op een rij

Status	beschikbaar
Adres	De Kampen 25
Postcode	9132 LV
Plaats	Ingwierrum
Aanvaarding	in overleg
Soort woning	eengezinswoning
Type woning	woonhuis
Bouwjaar	2024
Woonoppervlakte (m ²)	141
Perceeloppervlakte (m ²)	466
Inhoud (m ³)	596
Aantal woonlagen	3
Aantal kamers	5
Aantal slaapkamers	4
Energielabel	APLUSPLUS, vervaldatum: 18 sep 2035

