




**DE HUIZEN
BEMIDDELAAR**
MAKELAARDIJ



Nassastraat 10
2316 JD Leiden
€ 450.000 k.k.

**Deze woning wordt
aangeboden door:**

 **De Huizenbemiddelaar
Hoofddorp**

Kruisweg 609
2132 NA Hoofddorp

hoofddorp@dehuizenbemiddelaar.nl
0232070001

Deze vestiging is aangesloten bij
de Huizenbemiddelaar C.S.
en Vastgoed Nederland

**Vastgoed
Ned.**



Kenmerken Nassastraat 10



Woonoppervlakte: 75 m²



Perceeloppervlakte: 72 m²



Inhoud: 264 m³



Bouwjaar: 1910



Aantal kamers: 0



Soort woning: eengezinswoning



Type woning: woonhuis



Vraagprijs: € 450.000 k.k.



Omschrijving Nassastraat 10

Aan de Nassastraat 10 in Leiden staat deze verzorgde tussenwoning van ca. 75 m², ideaal voor starters of jonge gezinnen die comfortabel en centraal willen wonen. De woning ligt in een rustige straat met ruime parkeergelegenheid (betaald parkeren of vergunning à ca. €61,- per jaar) en met alle dagelijkse voorzieningen binnen handbereik.

Welkom aan de Nassastraat 10 – een fijne woning op een geliefde locatie in Leiden waar karakter, comfort en stadse levendigheid samenkomen. Hier woon je rustig, maar met het bruisende stadsleven letterlijk om de hoek. Gezellige cafés, winkels, scholen en het centraal station zijn allemaal op loop- of fietsafstand.

Indeling

Via de entree met meterkast bereik je de trapopgang en de lichte woonkamer met open keuken. De woonkamer valt direct op door de grote raampartij aan de voorzijde, de strakke witte wanden en het plafond. Centraal in de woonkamer bevindt zich een schouw, perfect voor het plaatsen van een sfeerhaard. Praktisch is de trapkast voor extra bergruimte.

De open keuken heeft een L-vormige opstelling met daarnaast een recht keukenblok. Voorzien van losse koelkast en vriezer, oven, RVS spoelbak en een 5-pits gasfornuis met afzuigkap. Dankzij het grote raam kijk je vanuit de keuken prettig uit op de tuin. Vanuit hier heb je toegang tot het toilet en de achtertuin.

De toiletruimte is in 2022 vernieuwd en uitgevoerd met een wit zwevend toilet, fonteintje, modern tegelwerk (halfhoog) en een openslaand raam.

Eerste verdieping

De trap komt uit op de overloop met toegang tot drie slaapkamers, de badkamer en een vlizotrap naar de vliering. Overloop en slaapkamers zijn afgewerkt met een moderne laminaatvloer.

De ruime master bedroom heeft strakke wanden, een grote raampartij en toegang tot een mogelijk dakterras. De twee slaapkamers aan de voorzijde beschikken beide over een raam met openslaand gedeelte en zijn voorzien van houten kozijnen met dubbel glas.

De badkamer is eveneens in 2022 vernieuwd en modern uitgevoerd met een wit zwevend toilet, zwart badkamermeubel met wastafel en spiegelkast, zwarte designradiator en een luxe inloofdouche met regen- en handdouche. De ruimte is stijlvol betegeld, voorzien van spots in het plafond en beschikt over zowel natuurlijke als mechanische ventilatie.



Omschrijving Nassastraat 10

Buitenruimte

De achtertuin is ca. 20 m², netjes bestraat en gelegen op het noorden. Door de lage bebouwing rondom geniet je hier in de zomer toch van veel zon, echt een heerlijke stek om te vertoeven. De tuin is bereikbaar via een achterom en direct achter de woning bevindt zich een berging, die momenteel wordt gehuurd voor €40,- per maand.

Kortom:

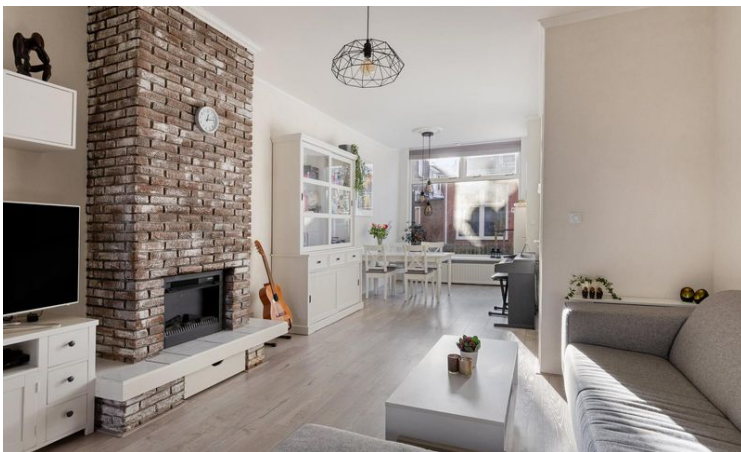
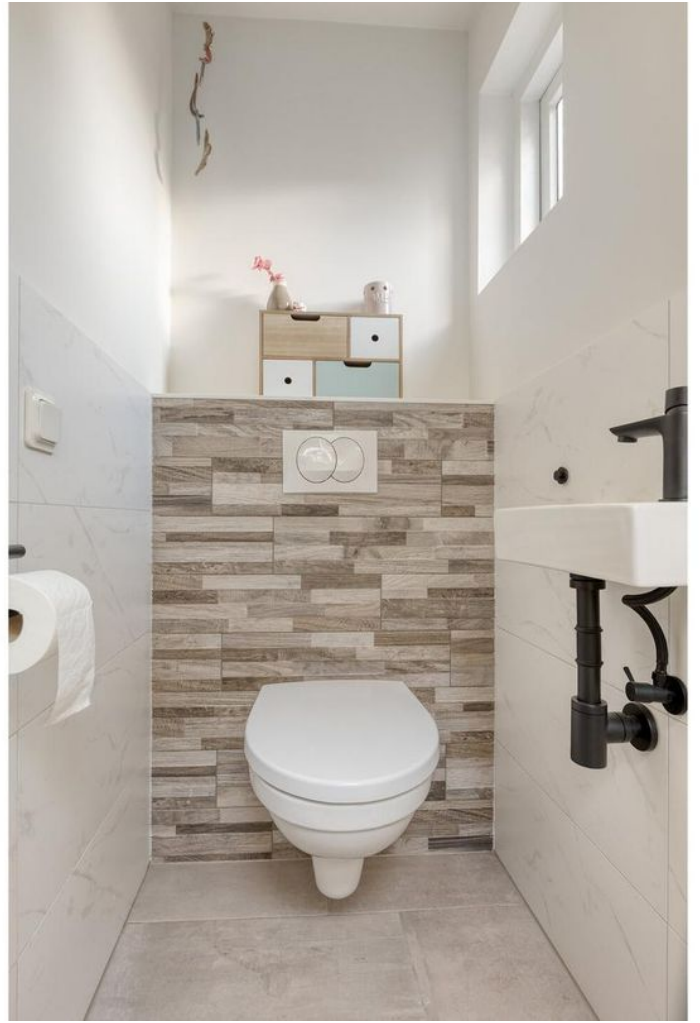
Een goed onderhouden, instapklare woning met moderne voorzieningen, drie slaapkamers en een fijne tuin, op een aantrekkelijke locatie in Leiden. Een kans die je niet wilt missen!



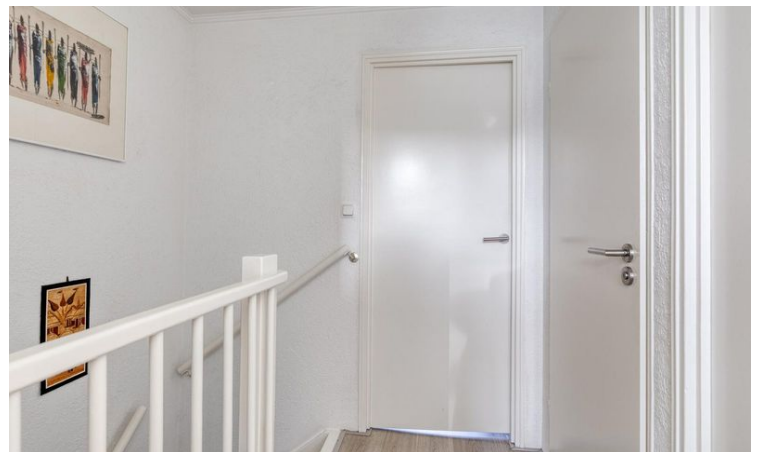
Nassaustraat 10 in beeld



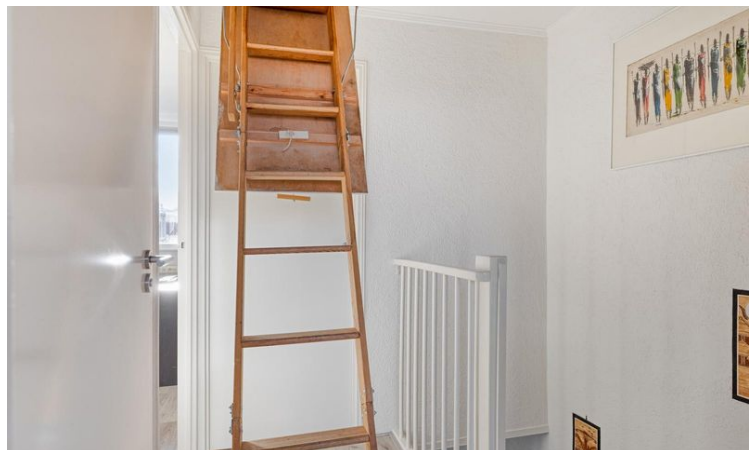
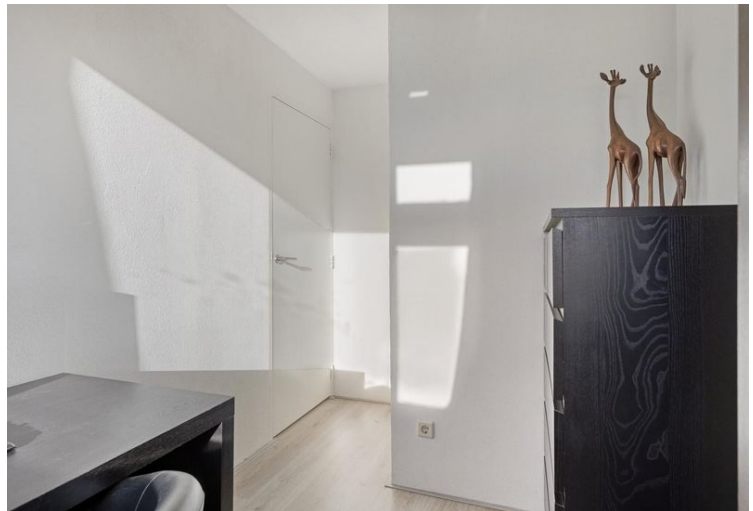


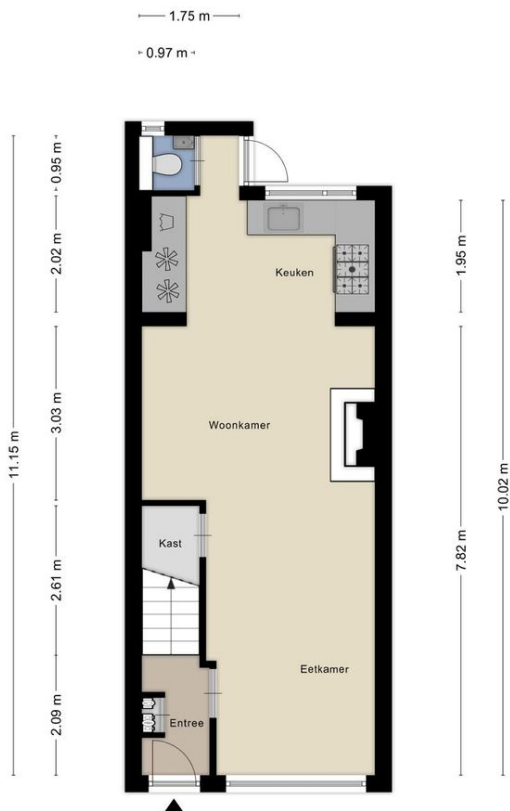




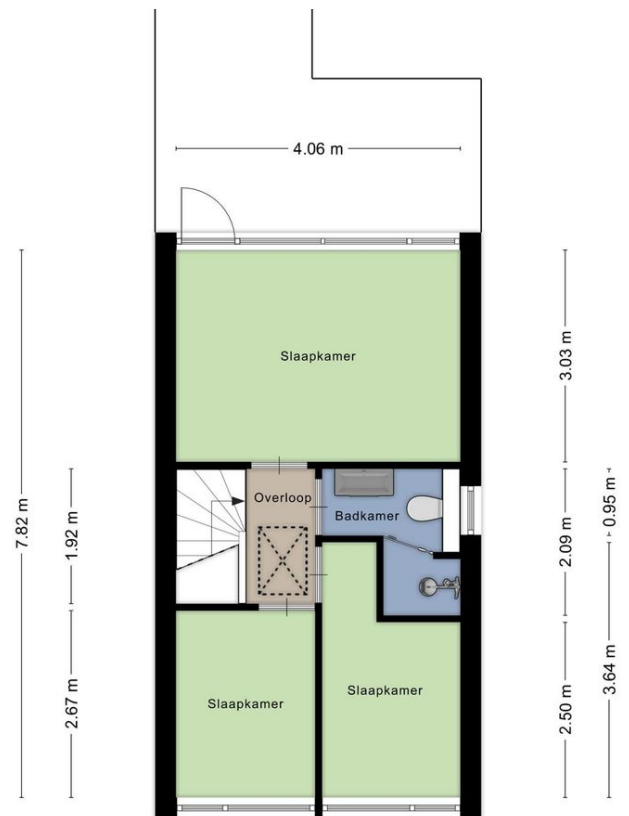








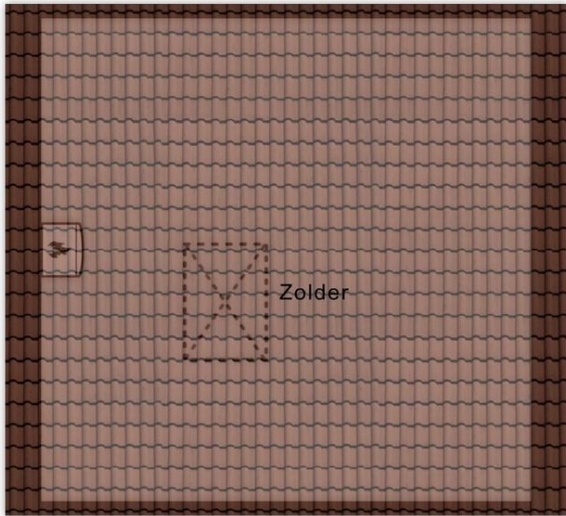
Aan de plattegronden kunnen geen rechten worden ontleend
© Zibber www.zibber.nl



Aan de plattegronden kunnen geen rechten worden ontleend
© Zibber www.zibber.nl



4.00 m



4.06 m

Aan de plattegronden kunnen geen rechten worden ontleend.
© Zibber www.zibber.nl



Alle kenmerken op een rij

Status	verkocht
Adres	Nassastraat 10
Postcode	2316 JD
Plaats	Leiden
Aanvaarding	in overleg
Soort woning	eengezinswoning
Type woning	woonhuis
Bouwjaar	1910
Woonoppervlakte (m ²)	75
Perceeloppervlakte (m ²)	72
Inhoud (m ³)	264
Aantal woonlagen	2
Aantal kamers	0
Aantal slaapkamers	0
Energie label	C, vervaldatum: 31 dec 2030

