




**DE HUIZEN
BEMIDDELAAR**
MAKELAARDIJ



Schelling 1
2353 TE Leiderdorp
€ 559.000 k.k.

**Deze woning wordt
aangeboden door:**

 **De Huizenbemiddelaar
Hoofddorp**

Kruisweg 609
2132 NA Hoofddorp

hoofddorp@dehuizenbemiddelaar.nl
0232070001

Deze vestiging is aangesloten bij
de Huizenbemiddelaar C.S.
en Vastgoed Nederland

**Vastgoed
Ned.**



Kenmerken Schelling 1



Woonoppervlakte: 108 m²



Perceeloppervlakte: 109 m²



Inhoud: 382 m³



Bouwjaar: 1977



Aantal kamers: 0



Soort woning: eengezinswoning



Type woning: woonhuis



Vraagprijs: € 559.000 k.k.



Omschrijving Schelling 1

Deze instapklare hoekwoning van 108m² heeft 4 volwaardige slaapkamers, een zeer zonnige achtertuin met veel privacy en de woning heeft veel licht door de aanwezige zijramen!

Licht, ruimte én comfort komen perfect samen in deze uitstekend onderhouden instapklare hoekwoning. Met vier slaapkamers, een moderne keuken en badkamer en een heerlijke zonnige tuin op het zuidwesten met volop privacy, is dit een woning waar je direct verliefd op wordt.

Dankzij de hoekligging en extra zijramen profiteert de woning van een prachtige lichtinval, wat zorgt voor een ruimtelijk en aangenaam woongevoel. De begane grond verwelkomt je met een verzorgde entree en modern afgewerkt toilet. De lichte woonkamer met houten vloer en praktische trapkast loopt naadloos over in de open keuken aan de voorzijde. Deze hoogglans keuken in U-opstelling is van alle gemakken voorzien, waaronder diverse inbouwapparatuur (koelkast, diepvries, inductiekookplaat, combimagnetron, afzuigkap, rvs spoelbak en een recent vernieuwde vaatwasser (2025)). De grote raampartijen en vrijwel volledig glazen achterpui zorgen voor een optimale verbinding met de tuin.

Eerste verdieping

Op de eerste verdieping vind je twee ruime slaapkamers en een stijlvolle, volledig betegelde badkamer. De royale master bedroom aan de achterzijde beschikt over een dakkapel (2023), airconditioning en een moderne afwerking. De tweede slaapkamer is eveneens licht en netjes afgewerkt. De badkamer biedt luxe met een inloofdouche, dubbele wastafel, verwarmde spiegel en zowel mechanische als natuurlijke ventilatie.

Tweede verdieping

De tweede verdieping verrast met nog eens twee slaapkamers en een praktische wasruimte. Beide kamers zijn licht, keurig afgewerkt en voorzien van bergruimte achter de knieschotten. Hier bevindt zich tevens de recent geplaatste CV-ketel (Remeha, 2023).

Achtertuin

De zonnige achtertuin op het zuidwesten is onderhoudsvriendelijk aangelegd en biedt veel privacy. Met een stenen berging, achterom en buitenkraan is het een fijne plek om te ontspannen en te genieten van lange zomerdagen.

De woning is de afgelopen jaren op belangrijke punten gemoderniseerd, waaronder een dakkapel, nieuwe vloer op de eerste verdieping, airconditioning en CV-ketel (2023) en vrijwel volledig HR++ glas (2024).



Omschrijving Schelling 1

Gelegen in een prettige woonomgeving met ruime parkeergelegenheid in de directe nabijheid, biedt deze woning alles wat je zoekt: comfort, ruimte en een moderne afwerking.

Kortom: een instapklare hoekwoning met veel licht, ruimte en een heerlijke tuin – absoluut een bezichtiging waard!



Schelling 1 in beeld



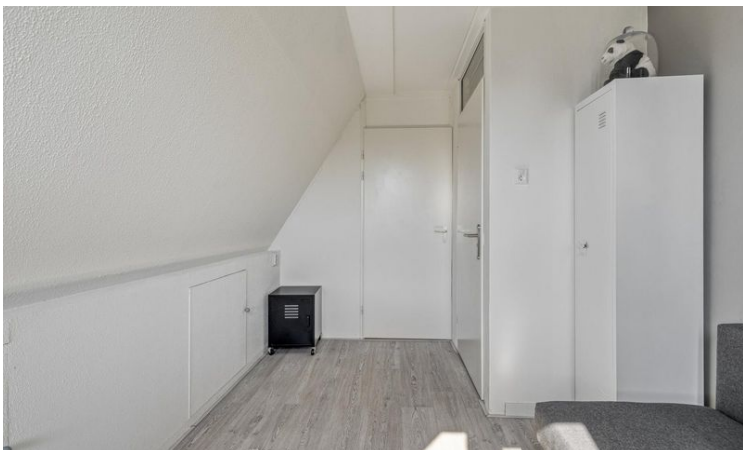


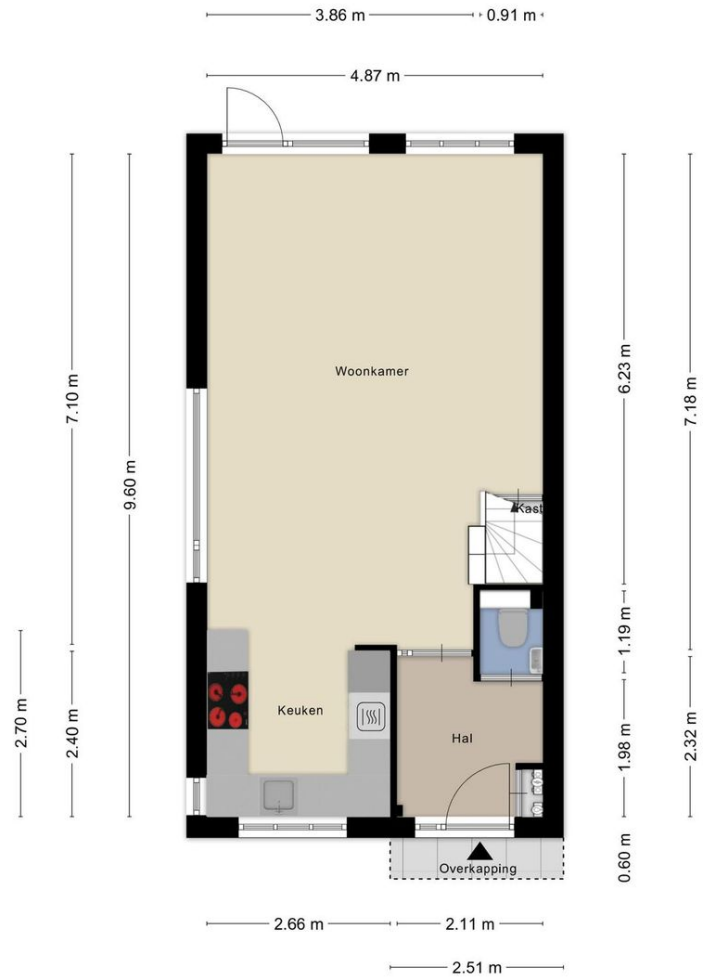








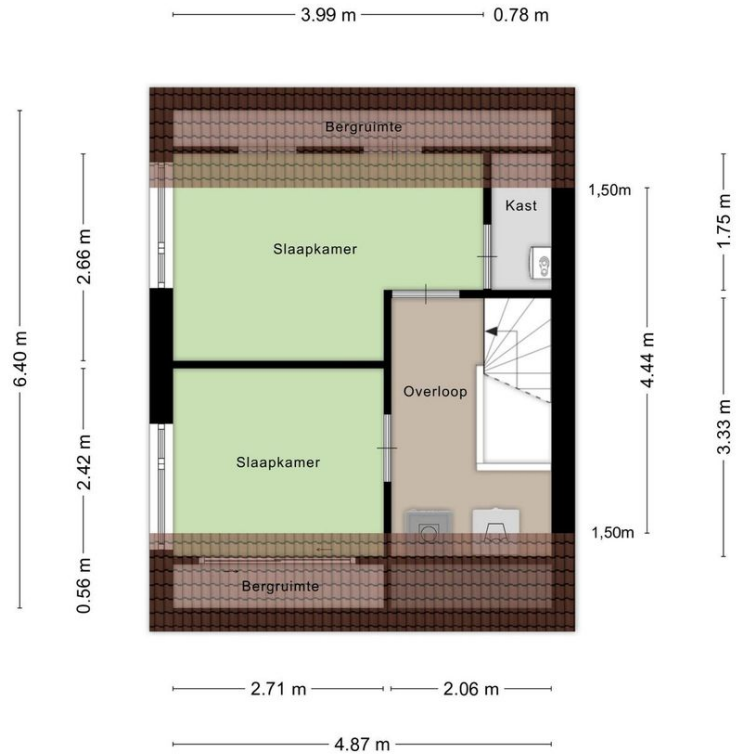




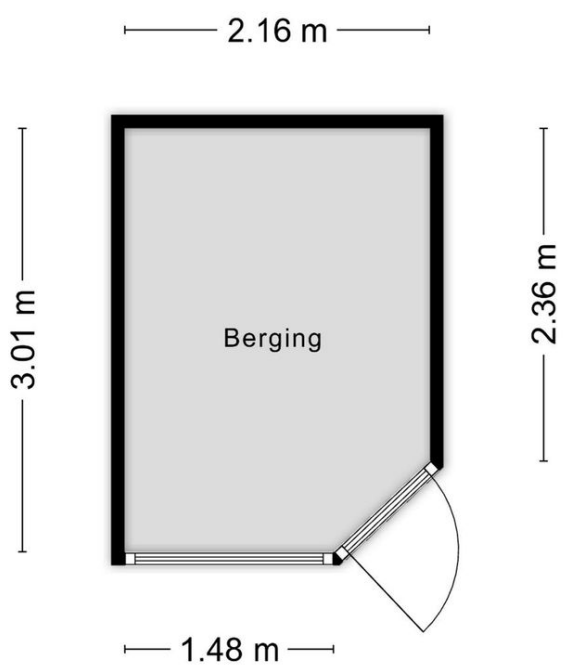
Aan de plattegronden kunnen geen rechten worden ontleend
© Zibber www.zibber.nl



Aan de plattegronden kunnen geen rechten worden ontleend
© Zibber www.zibber.nl



Aan de plattegronden kunnen geen rechten worden ontleend
© Zibber www.zibber.nl



Van de plattegronden kunnen geen rechten worden ontleend.
© Zibber www.zibber.nl



Alle kenmerken op een rij

Status	beschikbaar
Adres	Schelling 1
Postcode	2353 TE
Plaats	Leiderdorp
Aanvaarding	in overleg
Soort woning	eengezinswoning
Type woning	woonhuis
Bouwjaar	1977
Ligging	in woonwijk
Woonoppervlakte (m ²)	108
Perceeloppervlakte (m ²)	109
Inhoud (m ³)	382
Aantal woonlagen	3
Aantal kamers	0
Aantal slaapkamers	0
Energielabel	B, vervaldatum: 4 mei 2026
Berging	vrijstaand steen

