



**DE HUIZEN
BEMIDDELAAR**
MAKELAARDIJ



**Slachdrompel 26
8532 BW Lemmer
€ 549.500 k.k.**

Deze woning wordt
aangeboden door:

 **De Huizenbemiddelaar
Friesland**

Weibuorren 89
9247 BA Ureterp

friesland@dehuizenbemiddelaar.nl
0512 776 153

Deze vestiging is aangesloten bij
de Huizenbemiddelaar C.S.
en Vastgoed Nederland

**Vastgoed
Ned.**



Kenmerken Slachdrompel 26



Woonoppervlakte: 174 m²



Aantal kamers: 5



Perceeloppervlakte: 319 m²



Soort woning: eengezinswoning



Inhoud: 687 m³



Type woning: woonhuis



Bouwjaar: 2000



Vraagprijs: € 549.500 k.k.



Omschrijving Slachdrompel 26

Riante woning met energielabel A, zonnepanelen, laadpaal en gelegen in een populaire watersportgerichte jonge woonwijk.

Op een uitstekende woonstand, midden in een jonge en waterrijke woonwijk, bieden wij deze royale woning aan. De woning beschikt over maar liefst 4 ruime slaapkamers, een aanbouw te gebruiken als werkkamer of kantoor- praktijk aan huis, garage en berging.

De wijk is ruim opgezet met voornamelijk vrijstaande villa's, wat bijdraagt aan een rustige en kindvriendelijke sfeer. Het is mooi wonen in Lemmer, dit watersportdorp met zijn terrassen en winkels gelegen aan het doorgaande water 't Dok heeft een sfeervol centrum.

Ook is dit dorp enerzijds aan het IJsselmeer met groot zandstrand en Beachclub gelegen en anderzijds aan de Grootte Brekken gelegen, één van de vele Friese meren. Lemmer biedt veel voorzieningen, zoals: winkels, restaurants, jachthavens, verschillende sportvelden, theater, sporthal, basisscholen en voorgezet onderwijs. Aan de snelweg A6 gelegen, een uur rijden van de randstad en ca. 15 autominuten gelegen van het bosrijke Gaasterland.

Indeling: Begane grond entree/hal met meterkast, trapopgang en modern, vrij hangend toilet met fontein. Via een moderne deur komt u in de ruime L-vormige woonkamer met fraaie open keuken voorzien van alle hoogwaardige inbouwapparatuur zoals een inductieplaat, AEG Combi oven/magnetron, vaatwasser en een brede spoelbak. Aansluitend aan de woonkamer is een aparte lichte afsluitbare kamer geschikt als werkkamer, kantoor- praktijk aan huis met openslaande deuren naar de tuin. Via de keuken bereikt u de bijkeuken met bergruimte als hier ook de toegang naar de overige berging en garage.

Eerste verdieping: Overloop en vanuit daar de toegang tot 3 ruime slaapkamers en de moderne badkamer met een aparte douchehoek, ligbad, een 2e vrij hangend toilet, een dubbele wastafel meubel en een designradiator.

Tweede verdieping: Via een vaste trap naar de tweede verdieping met nog een slaapkamer, een bergkamer, de aansluitingen voor de wasmachine en de droger en de CV-installatie Intergas 36/30 in combinatie met een Quatt Hybride Warmtepomp. Ook is er een airco aanwezig.

Alle verdiepingen zijn voorzien van laminaat vloeren.



Omschrijving Slachdrompel 26

Tuin; In de zonnige, aangelegde tuin bevindt zich een buitenverblijf met berging voor fietsen en overige spullen als ook een kleine vijver. Bovendien beschikt de woning over een oprit geschikt voor meerdere auto's met laadpaal.

De ligging is ideaal voor gezinnen: in de nabijheid van de woning vind je een grote speeltuin met houten speeltoestellen en een voetbalveld, en het centrum van Lemmer is op fietsafstand bereikbaar. Hier woon je rustig, ruim en met alle comfort van nu.

Het is mogelijk om in Lemmer een royale bootligplaats te verkrijgen – ideaal voor de watersportliefhebber!



Slachdrompel 26 in beeld

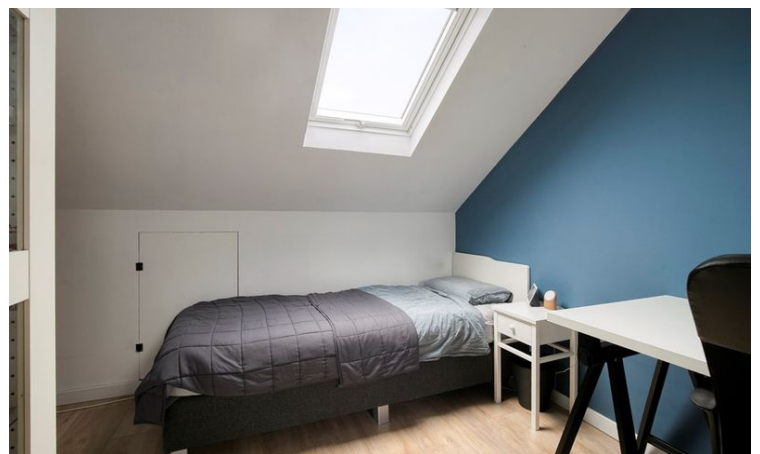
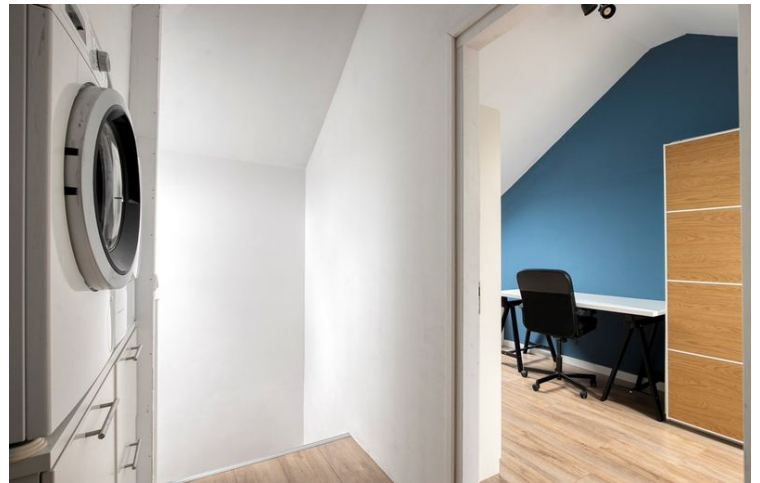






















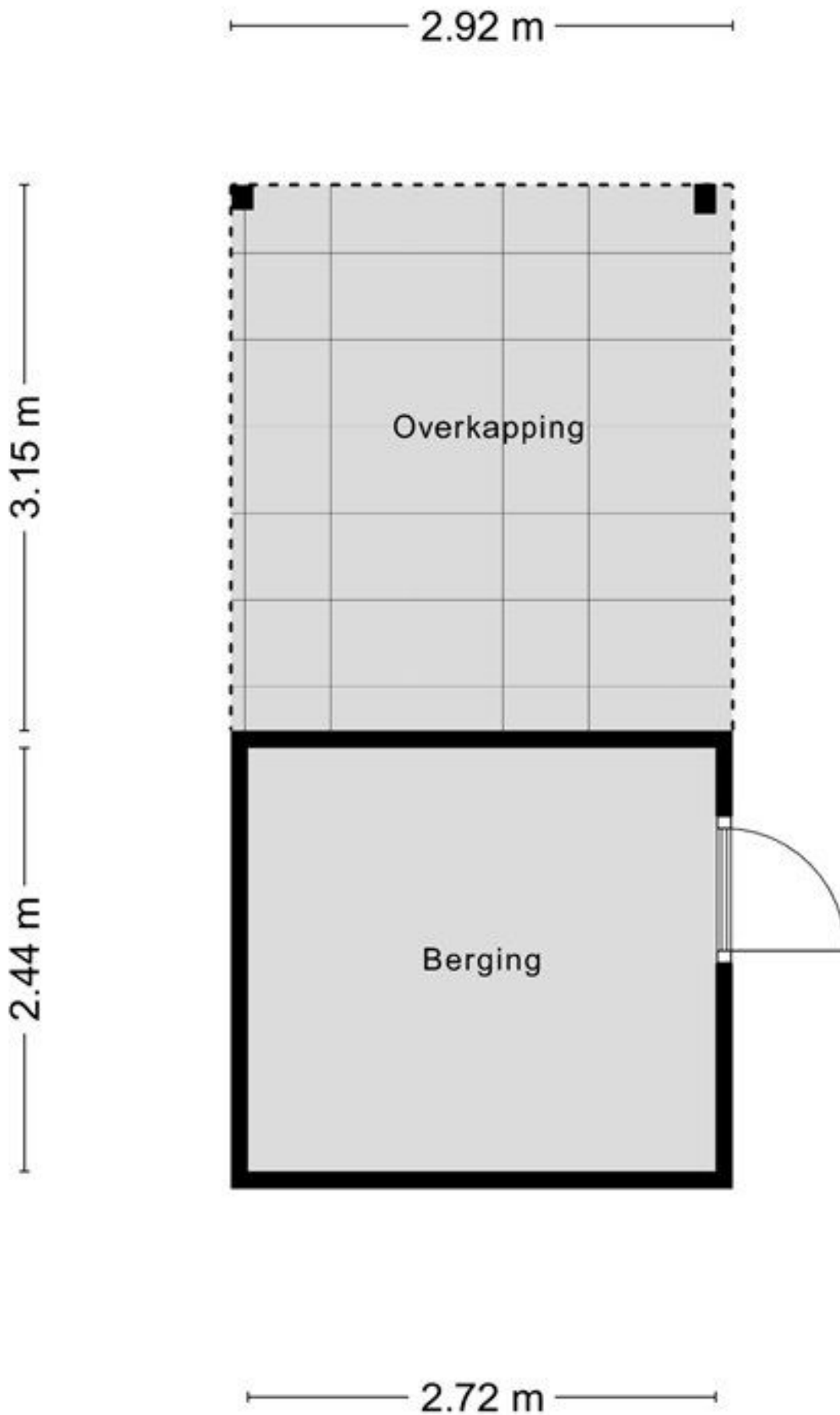
Aan de plattegronden kunnen geen rechten worden ontleend
 © Zibber www.zibber.nl



Aan de plattegronden kunnen geen rechten worden ontleend
 © Zibber www.zibber.nl



Aan de plattegronden kunnen geen rechten worden ontleend
 © Zibber www.zibber.nl



Aan de plattegronden kunnen geen rechten worden ontleend
© Zibber www.zibber.nl



Alle kenmerken op een rij

Status	beschikbaar
Adres	Slachdrompel 26
Postcode	8532 BW
Plaats	Lemmer
Aanvaarding	in overleg
Soort woning	eengezinswoning
Type woning	woonhuis
Bouwjaar	2000
Woonoppervlakte (m ²)	174
Perceeloppervlakte (m ²)	319
Inhoud (m ³)	687
Aantal woonlagen	3
Aantal kamers	5
Aantal slaapkamers	4
Energielabel	A, vervaldatum: 17 mei 2030

