




**DE HUIZEN  
BEMIDDELAAR**  
MAKELAARDIJ



**Sternhof 6**  
**2162 HK Lisse**  
**€ 525.000 k.k.**

**Deze woning wordt  
aangeboden door:**

 **De Huizenbemiddelaar  
Hoofddorp**

Kruisweg 609  
2132 NA Hoofddorp

hoofddorp@dehuizenbemiddelaar.nl  
0232070001

Deze vestiging is aangesloten bij  
de Huizenbemiddelaar C.S.  
en Vastgoed Nederland

**Vastgoed  
Ned.**



## Kenmerken Sternhof 6



Woonoppervlakte: 108 m<sup>2</sup>



Perceeloppervlakte: 134 m<sup>2</sup>



Inhoud: 401 m<sup>3</sup>



Bouwjaar:



Aantal kamers: 0



Soort woning: eengezinswoning



Type woning: woonhuis



Vraagprijs: € 525.000 k.k.



## Omschrijving Sternhof 6

Op een heerlijk rustige locatie in Lisse ligt deze verrassend ruime en uitstekend onderhouden woning met eigen parkeergelegenheid, maar liefst 5 slaapkamers en een onderhoudsvriendelijke tuin met veranda! Een ideale gezinswoning waar comfort, licht en duurzaamheid samenkomen.

### Begane grond

Via de entree komt u in de hal met meterkast, een moderne toiletruimte (grijze tegelvloer, witte wandtegels, fonteintje en zwevend toilet), garderobekast en toegang tot de woonkamer met open keuken. De begane grond is afgewerkt met een stijlvolle antraciet leisteen tegelvloer mét vloerverwarming.

De woonkamer is opvallend licht dankzij de grote raampartij en de loopdeur naar de tuin. Een sfeervol detail is de aanwezige houtkachel – perfect voor knusse winteravonden.

De open keuken in L-opstelling is van alle gemakken voorzien: een inductiekookplaat met afzuigkap, 1½ spoelbak met Quooker, vaatwasser en combimagnetron. Door de royale raampartij heeft u hier een fraai uitzicht over de straat.

### Eerste verdieping

De overloop biedt toegang tot drie slaapkamers, allemaal afgewerkt met een moderne grijze pvc-vloer, strak vliesbehang en ramen met één of meerdere openslaande delen.

De badkamer is in 2024 volledig gerenoveerd en straalt luxe uit: vloerverwarming, zwevend toilet, modern badkamermeubel met wastafel, inloopdouche met regen- en handdouche, spots in het plafond én zowel een dakraam als zijraam voor extra daglicht. De wasmachine en droger zijn hier praktisch en netjes weggewerkt.

### Tweede verdieping

Via een vaste trap bereikt u de tweede verdieping met nog twee slaapkamers en een cv-/bergruimte.

De slaapkamer aan de voorzijde beschikt over een dakkapel, vaste kast, knieschotten met bergruimte en sfeervolle lichtspots.

De slaapkamer aan de achterzijde heeft een dakopbouw, laminaatvloer, ingebouwde kast, twee draaikiepramen met hor en toegang tot extra bergzolderruimtes.



## Omschrijving Sternhof 6

### Buitenleven

De onderhoudsvriendelijke tuin is in 2021 verrijkt met een heerlijke tuinkamer met deels glazen panelen, voorzien van tv- en internetaansluiting – een perfecte plek om het hele jaar door te genieten. Verder beschikt de tuin over een buitenkraantje, gras, twee groene borders en houten schuttingen aan twee zijden.

### Extra pluspunten

- 11 zonnepanelen
- Temperatuur per kamer regelbaar
- Vloerverwarming op de begane grond en in de badkamer
- Rustige ligging met alle voorzieningen in de buurt

Sternhof 6 is een instapklare woning waar u zó kunt gaan wonen. Rustig gelegen, verrassend ruim en helemaal klaar voor de toekomst. Kom kijken en laat u verrassen!



# Sternhof 6 in beeld

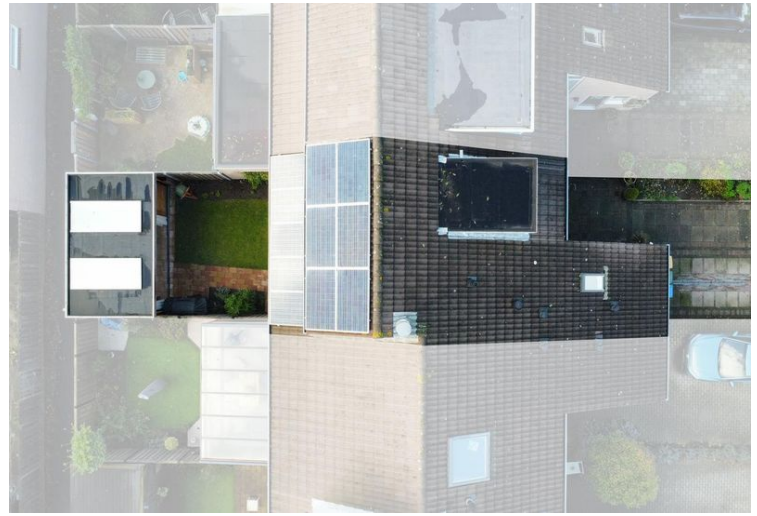














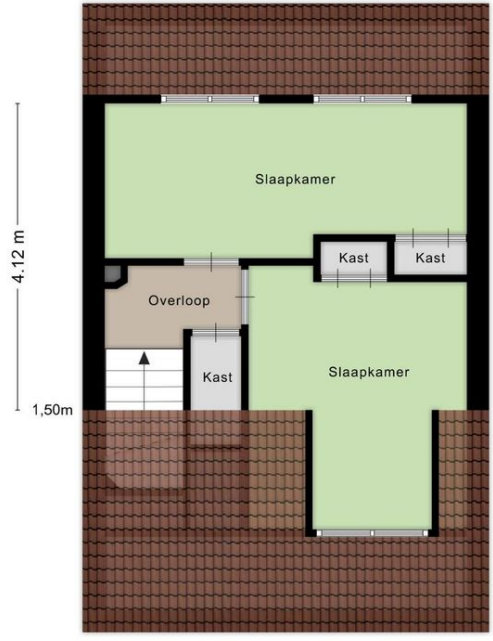
Aan de plattegronden kunnen geen rechten worden ontleend  
 © Zibber www.zibber.nl



Aan de plattegronden kunnen geen rechten worden ontleend  
 © Zibber www.zibber.nl

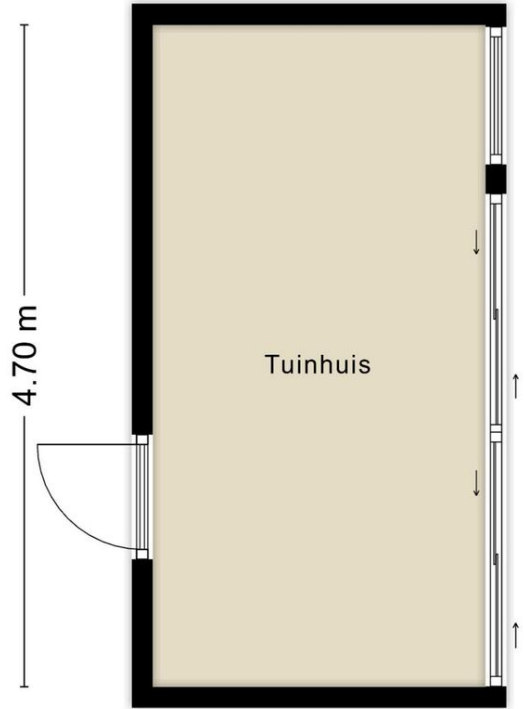
3.00 m

3.00 m



Aan de plattegronden kunnen geen rechten worden ontleend © Zibber www.zibber.nl

2.36 m



Aan de plattegronden kunnen geen rechten worden ontleend © Zibber www.zibber.nl



## Alle kenmerken op een rij

Status	verkocht
Adres	Sternhof 6
Postcode	2162 HK
Plaats	Lisse
Aanvaarding	in overleg
Soort woning	eengezinswoning
Type woning	woonhuis
Ligging	in woonwijk
Woonoppervlakte (m <sup>2</sup> )	108
Perceeloppervlakte (m <sup>2</sup> )	134
Inhoud (m <sup>3</sup> )	401
Aantal woonlagen	3
Aantal kamers	0
Aantal slaapkamers	0
Energie label	A, vervaldatum: 31 aug 2030
Berging	aangebouwd steen

