




**DE HUIZEN  
BEMIDDELAAR**  
MAKELAARDIJ



**Steenen Dijk 44**  
**3146 BX Maassluis**  
**€ 425.000 k.k.**

Deze woning wordt  
aangeboden door:

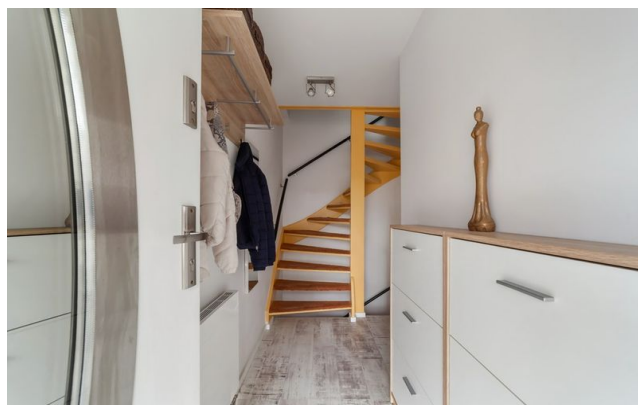
 **De Huizenbemiddelaar  
Maassluis**

Lange Boonestraat 4  
3142 CC Maassluis

maassluis@dhubmakelaardij.nl  
0105920694

Deze vestiging is aangesloten bij  
de Huizenbemiddelaar C.S.  
en Vastgoed Nederland

Vastgoed  
Ned.



## Kenmerken Steenen Dijck 44



Woonoppervlakte: 113.7 m<sup>2</sup>



Aantal kamers: 5



Perceeloppervlakte: 118 m<sup>2</sup>



Soort woning: eengezinswoning



Inhoud: 356 m<sup>3</sup>



Type woning: woonhuis



Bouwjaar: 1981



Vraagprijs: € 425.000 k.k.



## Omschrijving Steenen Dijk 44

Ruime, goed onderhouden speels ingedeelde eengezinswoning in geliefde en kindvriendelijke woonomgeving in de wijk "Steendijkpolder".

In de nabije omgeving tref je o.a. een basisschool, supermarkt/winkels, sportfaciliteiten en diverse openbaar vervoersvoorzieningen, waaronder het metrostation. Tevens zijn de uitvalswegen gemakkelijk aan te rijden en is er voldoende parkeergelegenheid aanwezig aan de achterzijde van de woning.

De gehele woning is voorzien van kunststof kozijnen, op de begane grond met dubbel glas en op de bovenverdieping met triple glas. Ook de voordeur is van kunststof.

Voor de exacte indeling en indicatieve maatvoering verwijzen wij je graag door naar de plattegronden.

Indeling:

Dijkniveau/eerste verdieping:

Bij binnenkomst stap je in de hal met trappen naar zowel de boven- als de benedenverdieping.

Via de hal heb je door een fraaie houten hangdeur toegang tot de lichte woonkamer met doorgelegde laminaatvloer naar de moderne open keuken. Deze is uitgerust met inductiekookplaat, afzuigkap, multifunctionele oven, combimagnetron, vaatwasser. De koel/vriescombinatie staat los en kan eventueel worden overgenomen. Vanuit de keuken bereik je het balkon.

Souterrain/begane grond (tuinniveau):

Grote hal met meterkast, modern zwevend toilet en toegang naar de prachtige badkamer, een zeer ruime slaapkamer en gang naar de wasruimte met aansluiting voor was/droogcombinatie. Deze flinke ruimte is voor vele doeleinden te gebruiken. Over de gehele begane grond ligt een mooie pvc-vloer.

De grote slaapkamer is voorzien van een sfeerhaard en een elektrisch rolluik.

Moderne geheel betegelde badkamer, voorzien van vloerverwarming, grote inloopdouche en wastafelmeubel.



## Omschrijving Steenen Dijk 44

### Bovenverdieping:

Hier vind je drie slaapkamers en het tweede toilet. De grootste slaapkamer aan de achterzijde heeft een dakkapel met elektrisch rolluik. In een kast op de overloop staat de Cv-ketel (Vaillant 2010) opgesteld.

### Tuin:

De beschutte tuin is geheel voorzien van tegels. In de hoek is een kunststof schuur geplaatst.

### Bijzonderheden:

- Bouwjaar 1981
- Gebruiksoppervlakte wonen 113,7 m<sup>2</sup>
- Energielabel B
- Overall kunststof kozijnen met deels triple en deels dubbel glas
- Cv-ketel Vaillant uit 2010
- Moderne badkamer uit 2020 met vloerverwarming
- I.v.m. het bouwjaar zal de ouderdoms-/asbestclausule worden opgenomen in de koopakte
- Gewenste opleverdatum uiterlijk januari 2027

Je kunt een bezichtiging aanvragen door op funda het contactformulier in te vullen. Er wordt dan contact met je opgenomen om de afspraak te maken.

De vermelde informatie is van algemene aard en is niet meer dan een uitnodiging om de woning te bezichtigen of om in onderhandeling te treden. Hoewel deze tekst en plattegrond met zorg zijn samengesteld zijn wij niet aansprakelijk voor eventuele onjuistheden. De toegepaste Meetinstructie sluit verschillen in meetuitkomsten niet volledig uit, door bijvoorbeeld interpretatieverschillen, afrondingen of beperkingen bij het uitvoeren van de meting. Aan de inhoud van deze informatie kunnen geen rechten worden ontleend.



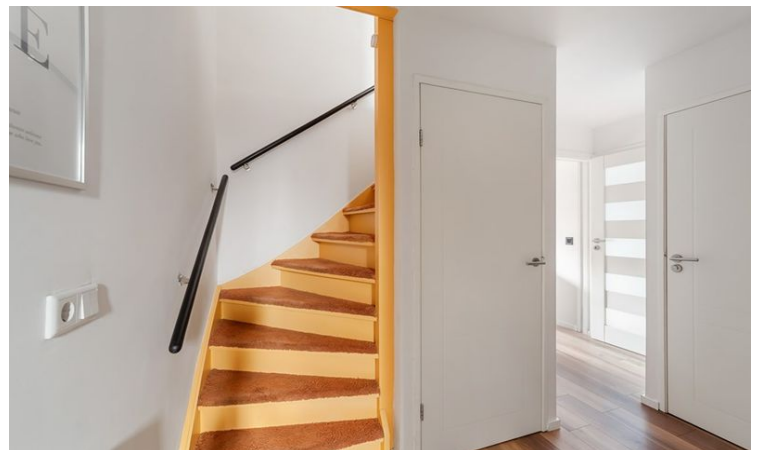
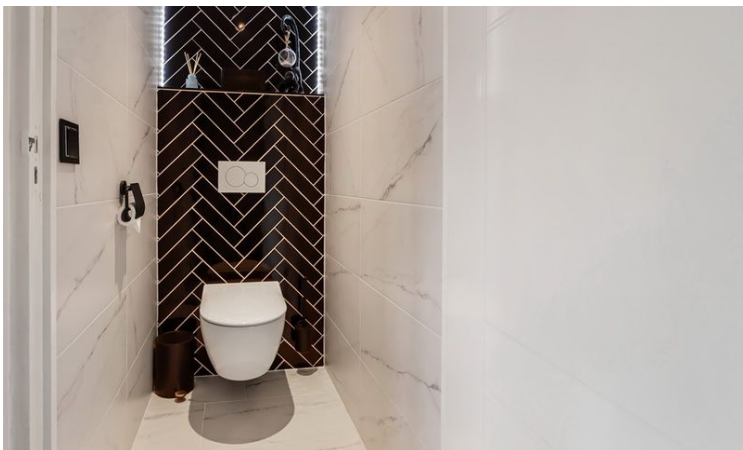
# Steenen Dijk 44 in beeld



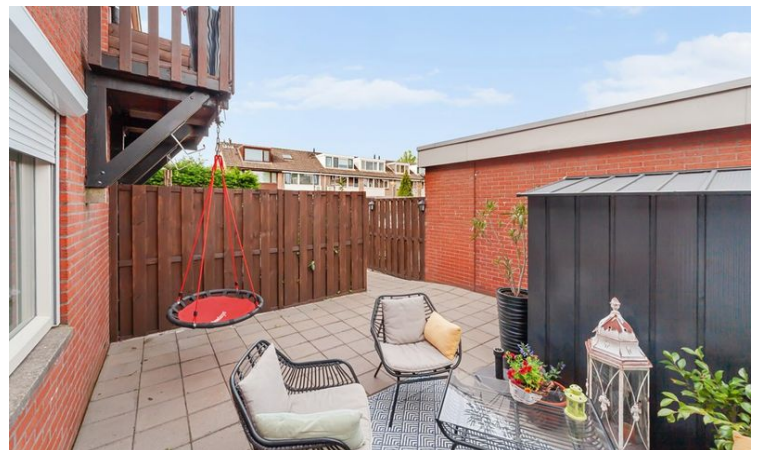




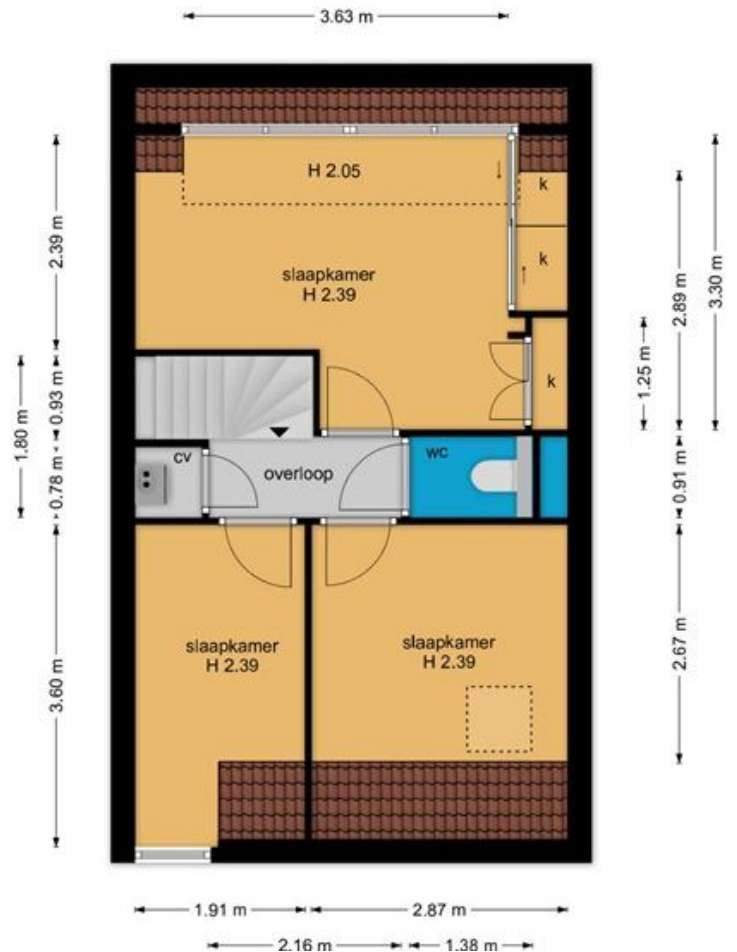
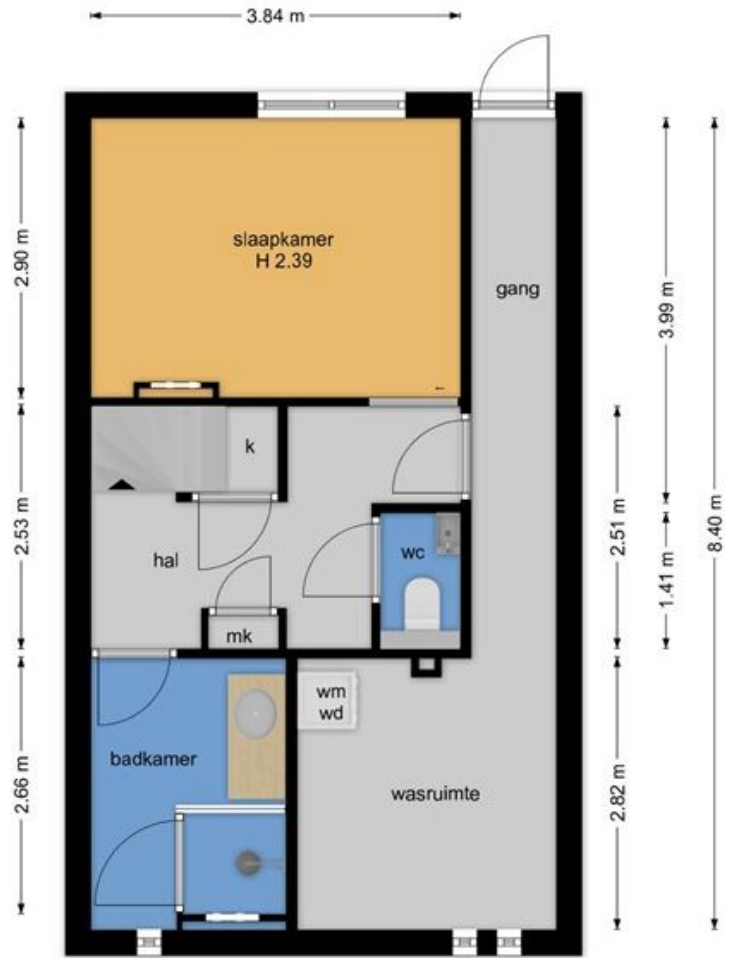
















## Alle kenmerken op een rij

Status	beschikbaar
Adres	Steenen Dijk 44
Postcode	3146 BX
Plaats	Maassluis
Aanvaarding	in overleg
Soort woning	eengezinswoning
Type woning	woonhuis
Bouwjaar	1981
Woonoppervlakte (m <sup>2</sup> )	113.7
Perceeloppervlakte (m <sup>2</sup> )	118
Inhoud (m <sup>3</sup> )	356
Aantal woonlagen	3
Aantal kamers	5
Aantal slaapkamers	4
C.V. ketel	vaillant, 2010, combi, eigendom, gas
Energielabel	B, vervaldatum: 14 apr 2036
Isolatie	dubbel glas

