



**DE HUIZEN  
BEMIDDELAAR**  
MAKELAARDIJ



**Ambachtsgeest 26  
2201 JW Noordwijk  
€ 1.195.000 k.k.**

**Deze woning wordt  
aangeboden door:**



**De Huizenbemiddelaar  
Hoofddorp**

Kruisweg 609  
2132 NA Hoofddorp

hoofddorp@dehuizenbemiddelaar.nl  
0232070001

Deze vestiging is aangesloten bij  
de Huizenbemiddelaar C.S.  
en Vastgoed Nederland

**Vastgoed  
Ned.**



## Kenmerken Ambachtsgeest 26



Woonoppervlakte: 184 m<sup>2</sup>



Perceeloppervlakte: 277 m<sup>2</sup>



Inhoud: 707 m<sup>3</sup>



Bouwjaar: 2006



Aantal kamers: 0



Soort woning: eengezinswoning



Type woning: woonhuis



Vraagprijs: € 1.195.000 k.k.



## Omschrijving Ambachtsgeest 26

Deze zeer ruim(184m<sup>2</sup>) opgezette en energiezuinige 2-onder-1 kapwoning met jaren '30-stijl is gelegen in de gewilde en zeer kindvriendelijke woonwijk 'Boeckhorst' in Noordwijk, heeft maar liefst 5 slaapkamers en heeft een fantastische tuin aan het water en het groen! Hier kunt u heerlijk in alle rust en privacy genieten van de middag en de avondzon!

Lekker uitwaaien in de duinen, de bossen, de bollenvelden en op het strand. Heerlijke fietsroutes en prachtige wandelgebieden. Noordwijk biedt het allemaal. Centraal gelegen in Duin- en Bollenstreek. De bereikbaarheid van Noordwijk is uitstekend, mede door de Provinciale weg (N206). De prachtige watersport centra in Warmond en de Kaag en steden als Amsterdam, Leiden, Den Haag en Haarlem zijn gemakkelijk aan te rijden.

De rustige en kindvriendelijke wijk Boeckhorst is een zeer geliefde en ruim opgezette woonomgeving in Noordwijk. De wijk staat bekend om de moderne architectuur, brede straten en het kindvriendelijke karakter. Scholen, sportvoorzieningen, winkels en uitvalswegen bevinden zich op korte afstand.

De Ambachtsgeest is een voorbeeld van zo'n prachtige, breed opgezette mooie straat. Nummer 26 is gesitueerd aan de westkant, grenzend aan het Everwijnpark. Al vanaf de vroege ochtend kunt u genieten van de zon, welke opkomt aan de voorkant van het huis, om in de middag te draaien naar het westen zodat u tot lang in de avond in alle privacy kunt genieten van alle rust in de prachtig aangelegde tuin, met meerdere terrassen en voorzien van tuinverlichting. Door de gunstige ligging en goede isolatie is de woning snel warm in de winter en heerlijk koel in zomer.

De ruime woning is ontworpen door architectenbureau Van Manen en gebouwd door Van de Wiel Bouw. Dit kenmerkt zich in een prachtige jaren dertig architectuur, met de kenmerkende geprofileerde overstekken en hoge kwaliteit van afwerking met mooie gevelstenen, architectonisch beton en keramische dakpannen. Maar zie ook de mooie raampartijen met roedes en de massief eikenhouten garagedeur en voordeur. De 'luie' trap en de originele stompe paneeldeuren maken de woning echt af.

Het formaat van de villa is fors. Dit draagt bij aan het voorname karakter van de woning, maar ook aan het leefklimaat. De twee-onder-een-kapwoning heeft maar liefst 184 m<sup>2</sup> woonoppervlak en is uitstekend onderhouden. Het beschikt o.a. over een ruime, inpandige garage, 5 royale slaapkamers en een aparte ruimte voor wasmachine en droger.



## Omschrijving Ambachtsgeest 26

De woning beschikt over een energielabel A, volledige isolatie en moderne voorzieningen. Instap klaar om direct zorgeloos te kunnen wonen en genieten.

### Indeling

#### Begane grond

Verzorgde voortuin met eigen ruime parkeergelegenheid. Oplader voor elektrische auto aan de garage. Garage kan met afstandsbediening elektronisch geopend worden maar is ook voorzien van een loopdeur. Via de voortuin bereikt u ook de statige eikenhouten hoofd entree van de woning. In de hal is een ruime garderobe kast, de meterkast en een modern toilet gesitueerd. Vanuit de hal komt u de royale woonkamer binnen. Wat direct opvalt is de ruime opzet en de prachtige lichtinval dankzij de grote raampartijen, aan zowel de voor- als achterzijde. De openslaande deuren naar de achtertuin geven extra sfeer en verbindt de binnen ruimte met de tuin. De moderne open woonkeuken aan de voorzijde van de woning heeft een blauw granieten aanrechtblad. Alle fronten zijn uitgevoerd in een strakke, kras vaste Sigma coating. De keuken heeft diverse inbouwapparatuur zoals een 70 cm gaskookplaat, piramidevormige afzuigkap, combi magnetronoven, koelkast en vaatwasser. Ook in de keuken valt weer op hoe heerlijk licht de woning is, dankzij de grote hoekramen en brede raampartijen. De living is ruim en biedt volop ruimte voor een royale zithoek én een grote eettafel. De gehele begane grondvloer is afgewerkt met massief berken vloerdelen.

#### Eerste verdieping

De eerste verdieping beschikt over een zeer forse hoofslaapkamer aan de achterzijde, twee ruime slaapkamers aan de voorzijde, een badkamer en een apart toilet. De hoofslaapkamer is voorzien van maatwerk schuifkasten, met veel praktische bergruimte. De twee ruime slaapkamers aan de voorzijde zijn intern met elkaar verbonden, zodat het gebruikt kan worden als één verblijf met een apart gedeelte voor slapen en studeren/chillen. Deze doorgang kan gemakkelijk weer worden dichtgemaakt, wanneer toch twee separate kamers benodigd zijn. De badkamer beschikt over een ligbad, een hoek douche met glazen deuren en een moderne brede wastafel.



## Omschrijving Ambachtsgeest 26

### Tweede verdieping

De tweede verdieping heeft een zeer ruime entree, extra geaccentueerd door het mooie hoge plafond en het vele licht dat vanuit het dakraam de ruimte vult. Hier zijn twee royale slaapkamers gesitueerd onder de sfeervolle schuine kapconstructie. Beide kamers zijn voorzien van veel natuurlijk licht, door de grote dakramen. Naast deze twee kamers, is een ruimte gecreëerd voor opstelling van wasmachine en droger. In deze ruimte bevindt zich ook de unit voor de centrale ventilatie/afzuiging.

De overloop is open en zeer ruim, hier zou een tweede badkamer gerealiseerd kunnen worden.

De tuin is een prachtig verlengstuk van de woning en biedt u alle rust, ruimte en privacy! De op het noordwesten gelegen tuin is grenzend aan het water en heeft uitzicht op het groen van het Everwijnpark, wat is dit een unieke stek! De tuin is 8.75 lang en 12.4 meter lang, heeft meerdere terrassen: zowel een heerlijk terras aan het huis, maar wat te denken van de houtenvlonder aan het water?! De tuin heeft veel vast groen, is vrij onderhoudsarm is voorzien van een buitenkraantje en verlichting(Inlite). Gaat u hier genieten van de middag- en de avondzon?

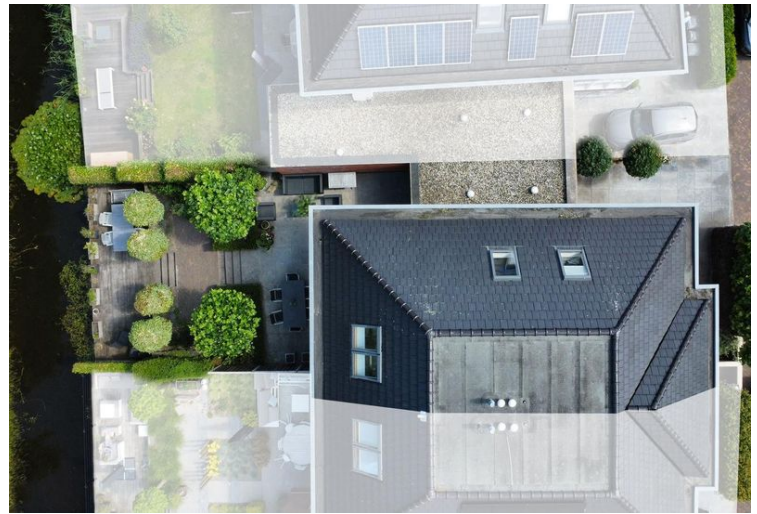
### Bijzonderheden

Royale twee-onder-een-kapwoning

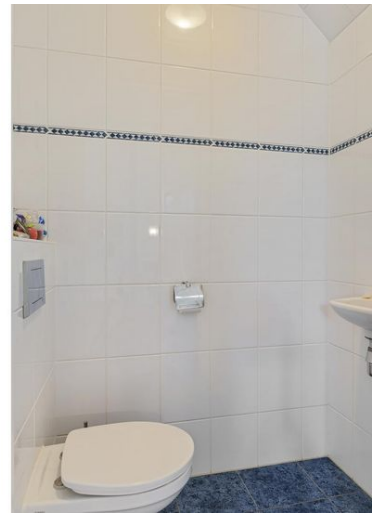
- Circa 184 m<sup>2</sup> woonoppervlak
- Circa 687 m<sup>3</sup> inhoud
- Inpandige garage van circa 18 m<sup>2</sup>
- Ruime parkeerplaats voor garage
- Oplaadpunt voor elektrische auto
- Energie label A
- Volledig geïsoleerd
- Strak gestucte plafonds
- Bedraad internet op alle verdiepingen
- Wanden spachtelputz
- Schilderwerk buitenkozijnen uitgevoerd in 2024
- Grote zonnige achtertuin op het westen met veel privacy
- Meerdere ruime slaapkamers / werk-/studeerkamer
- Praktische separate wasruimte
- Gelegen in rustige en kindvriendelijke woonwijk
- Nabij strand, duinen, scholen en voorzieningen



# Ambachtsgeest 26 in beeld

















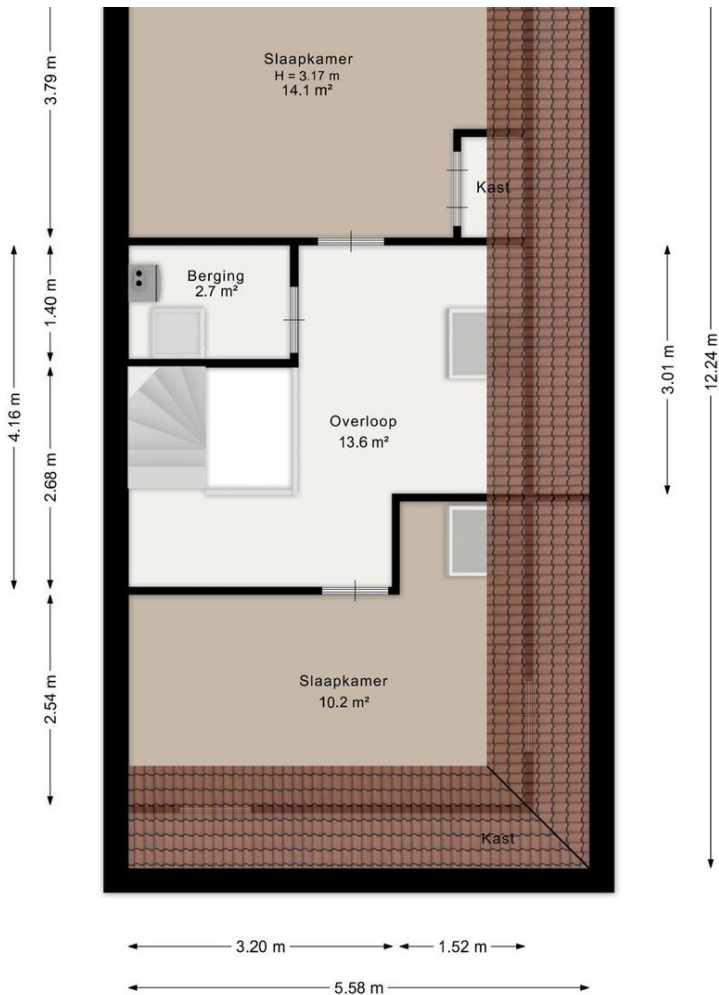


Aan de plattegrond kunnen geen rechten worden ontleend.  
[www.proland.nl](http://www.proland.nl)



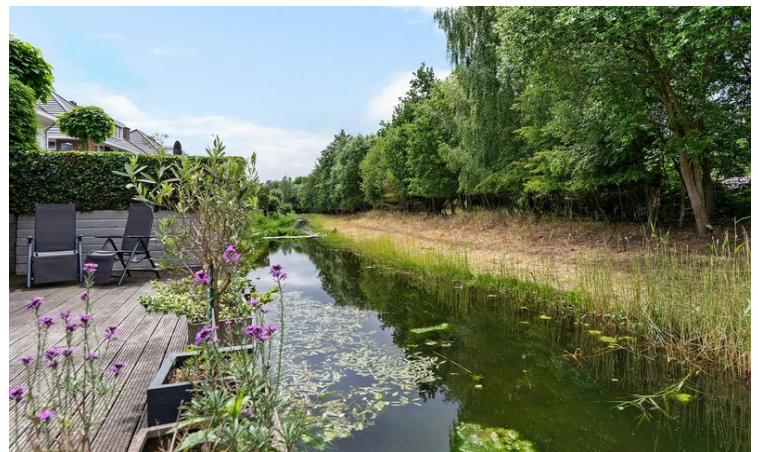






Aan de plattegrond kunnen geen rechten worden ontleend.  
[www.proland.nl](http://www.proland.nl)











## Alle kenmerken op een rij

Status	beschikbaar
Adres	Ambachtsgeest 26
Postcode	2201 JW
Plaats	Noordwijk
Aanvaarding	in overleg
Soort woning	eengezinswoning
Type woning	woonhuis
Bouwjaar	2006
Woonoppervlakte (m <sup>2</sup> )	184
Perceeloppervlakte (m <sup>2</sup> )	277
Inhoud (m <sup>3</sup> )	707
Aantal woonlagen	3
Aantal kamers	0
Aantal slaapkamers	0
Energie label	A, vervaldatum: 8 jun 2036

