




**DE HUIZEN  
BEMIDDELAAR**  
MAKELAARDIJ



**Dr Schaepmansingel 80  
3118 XK Schiedam  
€ 550.000 k.k.**

**Deze woning wordt  
aangeboden door:**

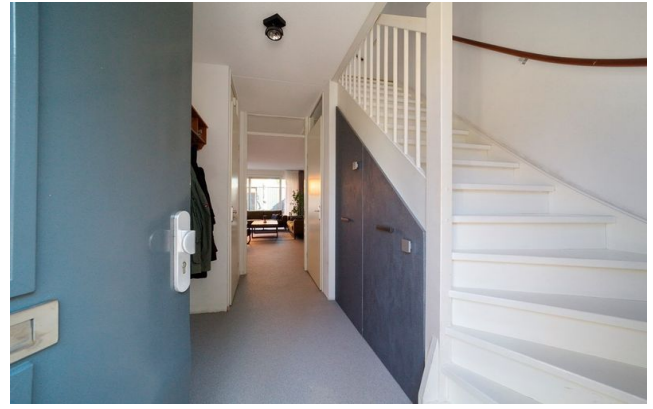
 **De Huizenbemiddelaar  
Westland-Maassluis**

Drijver 133  
3144 GD Maassluis

maassluis@dgbmakelaardij.nl  
0105920694

Deze vestiging is aangesloten bij  
de Huizenbemiddelaar C.S.  
en Vastgoed Nederland

**Vastgoed  
Ned.**



## Kenmerken Dr Schaepmansingel 80



Woonoppervlakte: 150.8 m<sup>2</sup>



Aantal kamers: 5



Perceeloppervlakte: 133 m<sup>2</sup>



Soort woning: eengezinswoning



Inhoud: 517 m<sup>3</sup>



Type woning: woonhuis



Bouwjaar: 2006



Vraagprijs: € 550.000 k.k.



## Omschrijving Dr Schaepmansingel 80

Bieden vanaf € 550.000,-!

Zeer ruime hoekwoning in de wijk Nieuwland met een woonoppervlakte van maar liefst 150 m<sup>2</sup>!

Deze zeer goed onderhouden en complete instapklare woning biedt u o.a. de volgende voorzieningen: energielabel A+, 10 zonnepanelen, groot dakterras, beschutte tuin met veel privacy, grote woonkamer met vloerverwarming, 4 ruime slaapkamers, moderne keuken, luxe badkamer met inloopdouche.

Gelegen in een rustige omgeving, maar tegelijk centraal gelegen nabij winkels, scholen, openbaar vervoersvoorzieningen w.o. metro, het Vlaardingerdijk – en Strickledepark, uitvalswegen richting het centrum en de snelwegen A4 en A20. Het historisch centrum van Schiedam vindt u op loopafstand.

Deze prachtige woning is absoluut een bezichtiging waard!

Voor de exacte indeling en indicatieve maatvoering verwijzen wij u graag naar de plattegronden.

Indeling:

Begane grond:

Via de voortuin binnenkomst in ruime hal met toegang tot modern geheel betegeld toilet, woonkamer en trap naar eerste verdieping. Onder deze trap is veel bergruimte gecreëerd.

De gehele begane grond is voorzien van een grindvloer met vloerverwarming.

De ruime woonkamer kenmerkt zich door veel lichtinval maar ook veel privacy. Dit komt o.a. omdat de ramen aan de zijwand hoog geplaatst zijn. De fraaie open keuken uit 2019 bevindt zich aan de voorzijde van de woning en is voorzien van koelkast (Whirlpool), vriezer (Whirlpool), magnetron, oven, inductie kookplaat met afzuiging en vaatwasser (alles van Siemens).

Via schuifpui toegang tot de tuin (ligging noord/oost), die grotendeels betegeld is en eveneens veel privacy biedt. In de tuin staat een houten berging voorzien van elektra.

Eerste verdieping:

Grote overloop met toegang tot 2 ruime slaapkamers en de geheel betegelde badkamer, voorzien van inloopdouche en tweede toilet.



## Omschrijving Dr Schaepmansingel 80

### Tweede verdieping:

Via overloop toegang tot 2 slaapkamers en een riant dakterras. Tevens bevindt zich hier een berging/wasruimte met opstelplaats CV ketel (Remeha Avanta 2013), mechanische ventilatie en aansluiting voor wasmachine/wasdroger.

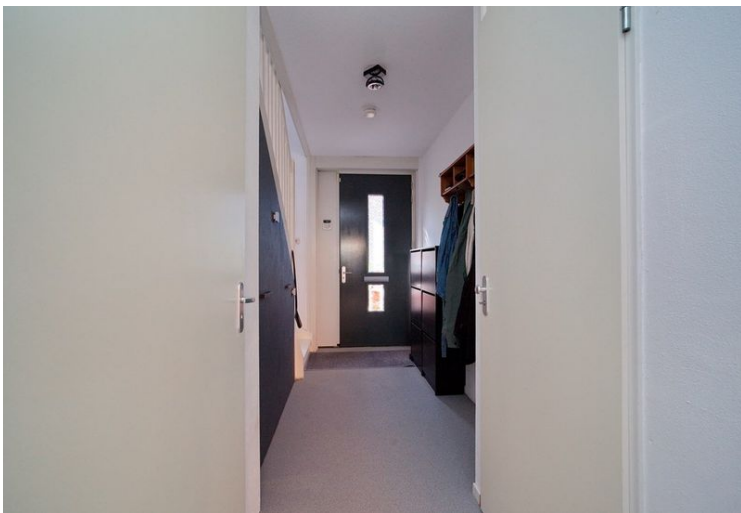
### Bijzonderheden:

- Bieden vanaf € 550.000,-
- Bouwjaar 2006
- Gebruiksoppervlakte wonen 150,8 m<sup>2</sup>
- 4 ruime slaapkamers
- Energielabel A+
- Voorzien van 10 zonnepanelen (eigendom)
- Begane grond met grindvloer, voorzien van vloerverwarming
- Gelegen op erfpachtgrond, afgekocht t/m 23-08-2055
- Zonneboiler en mechanische ventilatie uit 2006
- CV ketel Remeha Avanta 2013
- Geheel voorzien van HR++glas
- Beschutte tuin met veel privacy, gelegen op noord/oost
- Groot dakterras
- Woning volledig geïsoleerd
- Koper dient de objectinformatie met aanvullende clausules te aanvaarden
- Oplevering in overleg

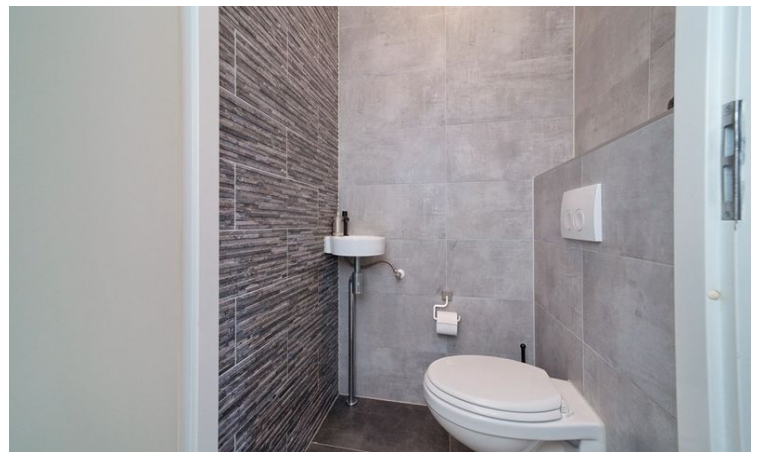
De vermelde informatie is van algemene aard en is niet meer dan een uitnodiging om de woning te bezichtigen of om in onderhandeling te treden. Hoewel deze tekst en plattegrond met zorg zijn samengesteld zijn wij niet aansprakelijk voor eventuele onjuistheden. De toegepaste Meetinstructie sluit verschillen in meetuitkomsten niet volledig uit, door bijvoorbeeld interpretatieverschillen, afrondingen of beperkingen bij het uitvoeren van de meting. Aan de inhoud van deze informatie kunnen geen rechten worden ontleend.



# Dr Schaepmansingel 80 in beeld



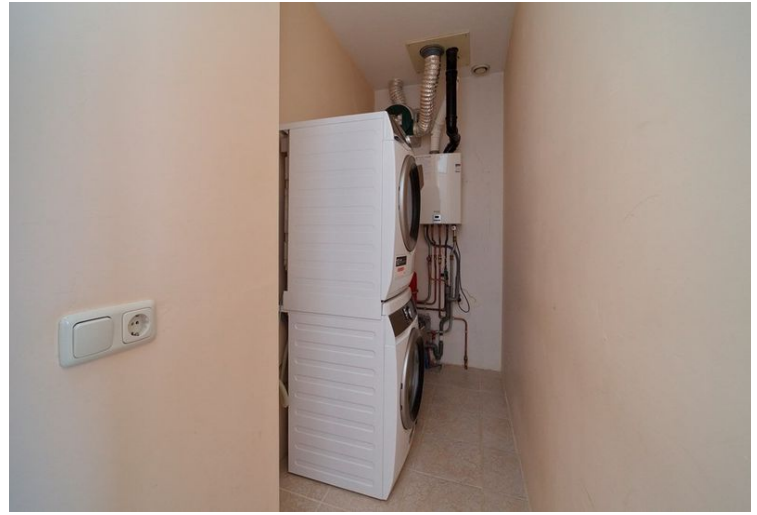


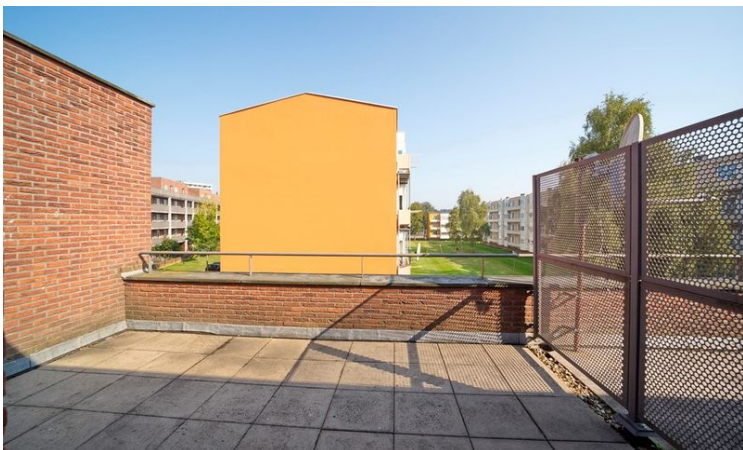




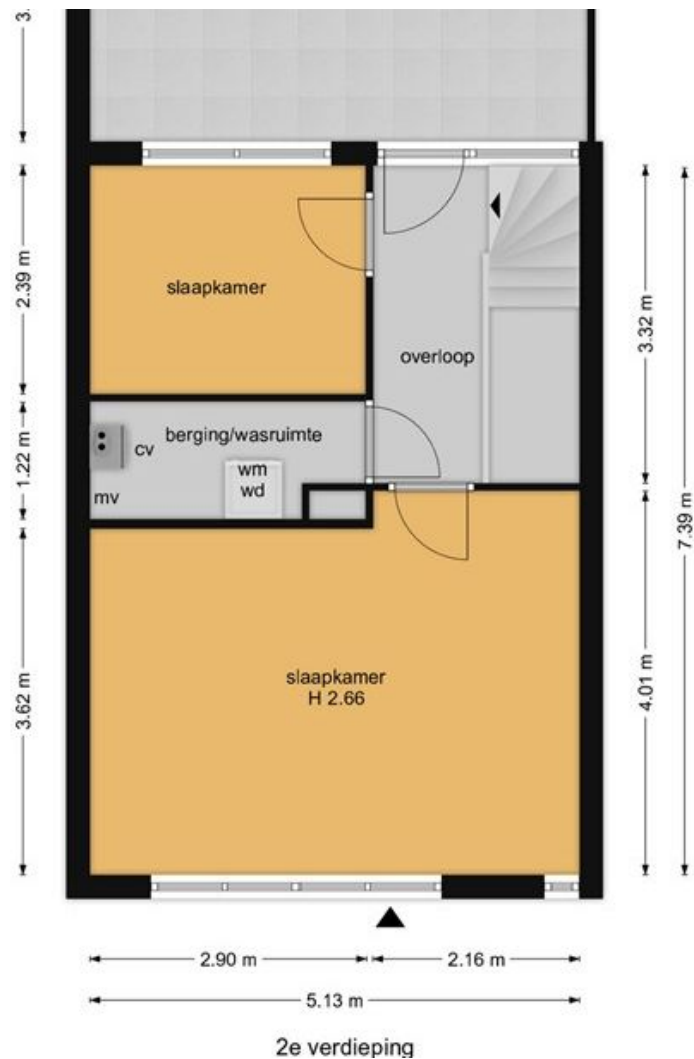














## Alle kenmerken op een rij

Status	verkocht
Adres	Dr Schaepmansingel 80
Postcode	3118 XK
Plaats	Schiedam
Aanvaarding	in overleg
Soort woning	eengezinswoning
Type woning	woonhuis
Bouwjaar	2006
Woonoppervlakte (m <sup>2</sup> )	150.8
Perceeloppervlakte (m <sup>2</sup> )	133
Inhoud (m <sup>3</sup> )	517
Aantal woonlagen	3
Aantal kamers	5
Aantal slaapkamers	4
C.V. ketel	remeha avanta, 2013, combi, eigendom, gas
Energielabel	APLUS, vervaldatum: 1 apr 2034

