




**DE HUIZEN  
BEMIDDELAAR**  
MAKELAARDIJ



**Simon Stevinstraat 38**  
**5025 EH Tilburg**  
**€ 360.000 k.k.**

Deze woning wordt  
aangeboden door:

 **De Huizenbemiddelaar  
Tilburg**

Ringbaan-Oost 4  
5013 CA Tilburg

tilburg@dehuizenbemiddelaar.nl  
0135436900

Deze vestiging is aangesloten bij  
de Huizenbemiddelaar C.S.  
en Vastgoed Nederland

**Vastgoed  
Ned.**



## Kenmerken Simon Stevinstraat 38



Woonoppervlakte: 118 m<sup>2</sup>



Perceeloppervlakte: 166 m<sup>2</sup>



Inhoud: 529 m<sup>3</sup>



Bouwjaar: 1922



Aantal kamers: 3



Soort woning: eengezinswoning



Type woning: woonhuis



Vraagprijs: € 360.000 k.k.



## Omschrijving Simon Stevinstraat 38

Verrassend ruime en lichte hoekwoning met garage op een centrale locatie.

Aan een rustig groen plein, op loopafstand van alle dagelijkse voorzieningen, bevindt zich deze verrassend ruime hoekwoning. Door de gunstige ligging en de grote raampartijen geniet de woning van veel natuurlijk licht en een prettig vrij gevoel. Binnen biedt de woning volop leefruimte met een doordachte en speelse indeling. De royale woonkamer met gezellige houtkachel en open woonkeuken vormen het hart van het huis. Verder zijn er twee ruime slaapkamers, een recent vernieuwde badkamer en gezellige ruime patio-tuin. Extra praktisch zijn de twee garageboxen, ideaal voor hobby's of extra opslag, en het platdak is voorzien van 14 zonnepanelen. De woning is perfect gelegen in een rustige woonomgeving, maar toch dichtbij alle voorzieningen. Zo combineert deze woning het beste van twee werelden: comfortabel en centraal wonen in een ontspannen setting.

Kortom, een instapklare en verrassend ruime woning op een centrale locatie, ideaal voor wie veel licht en woonruimte zoekt.

Bouwjaar: 1922

Woon oppervlakte: 118m<sup>2</sup>

Perceel oppervlakte: 165m<sup>2</sup>

Inhoud: 529m<sup>3</sup>

### Begane grond

Via de ruime hal met trapopgang en praktische bergkast heeft u toegang tot de woonkamer en de royale woonkeuken. De woonkamer is voorzien van een tegelvloer die doorloopt in de keuken, wat zorgt voor een rustige en ruimtelijke uitstraling. De ruime woonkeuken beschikt over diverse inbouwapparatuur en biedt volop plek om te koken en te tafelen. Via de keuken bereikt u de bijkeuken die dienst doet als kantoorruimte en beschikt ook nog over extra bergruimte. Vanuit de hal komt u in de recent vernieuwde badkamer die voorzien is van een ruime inloopdouche, wc en dubbele wasbak. Alle buiten ramen deuren op deze verdieping zijn uitgevoerd in kunststof en voorzien van dubbel glas en op de hal na ook voorzien van rolluiken.



## Omschrijving Simon Stevinstraat 38

### Eerste verdieping

Overloop met toegang tot twee riante slaapkamers, waarvan één kamer is voorzien van karakteristieke houten balken die zorgen voor een warme en authentieke uitstraling. De achterste slaapkamer is ruim met toegang tot de bergzolder.

In het verleden zijn er plannen geweest om de begane grond op te trekken, gelijk met de huidige eerste verdieping. Deze plannen zijn toen goedgekeurd door de gemeente maar echter nooit uitgevoerd, dit behoort dus tot de mogelijkheden.

### Tuin

De recent aangelegde patiotuin is onderhoudsvriendelijk en biedt veel privacy. De sfeervolle serre maakt het mogelijk om het hele jaar door van de buitenruimte te genieten.

### Garage

De aanpandige garage is bereikbaar via de tuin en heeft een royale afmeting. Deze garage heeft naast de elektrisch bedienbare roldeur ook een loopdeur (achterom).

Plan snel een bezichtiging in en laat je verrassen door deze speels woning!



# Simon Stevinstraat 38 in beeld



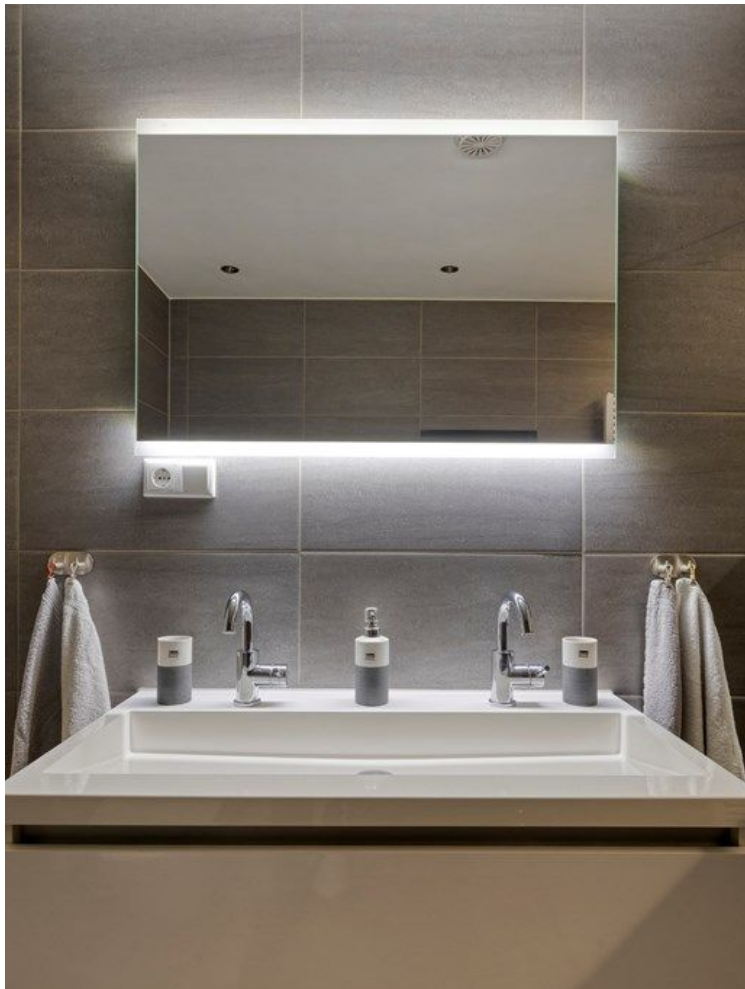


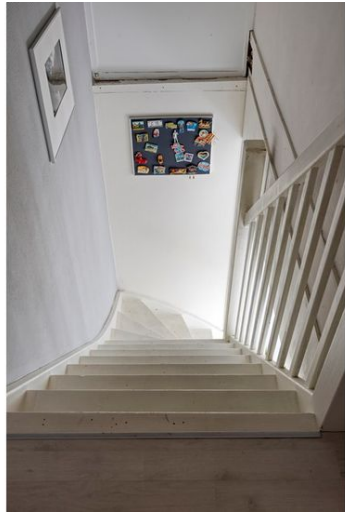










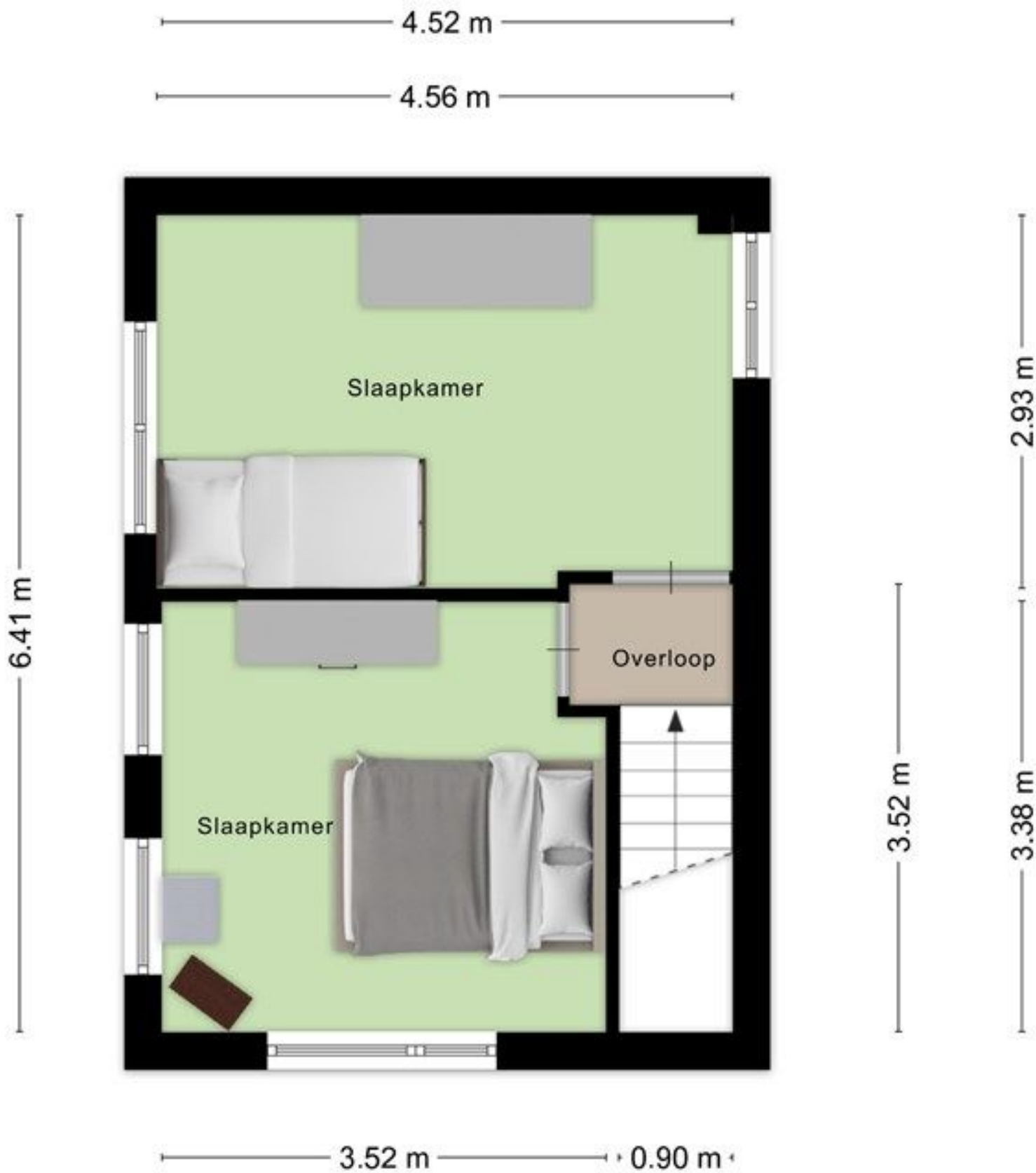




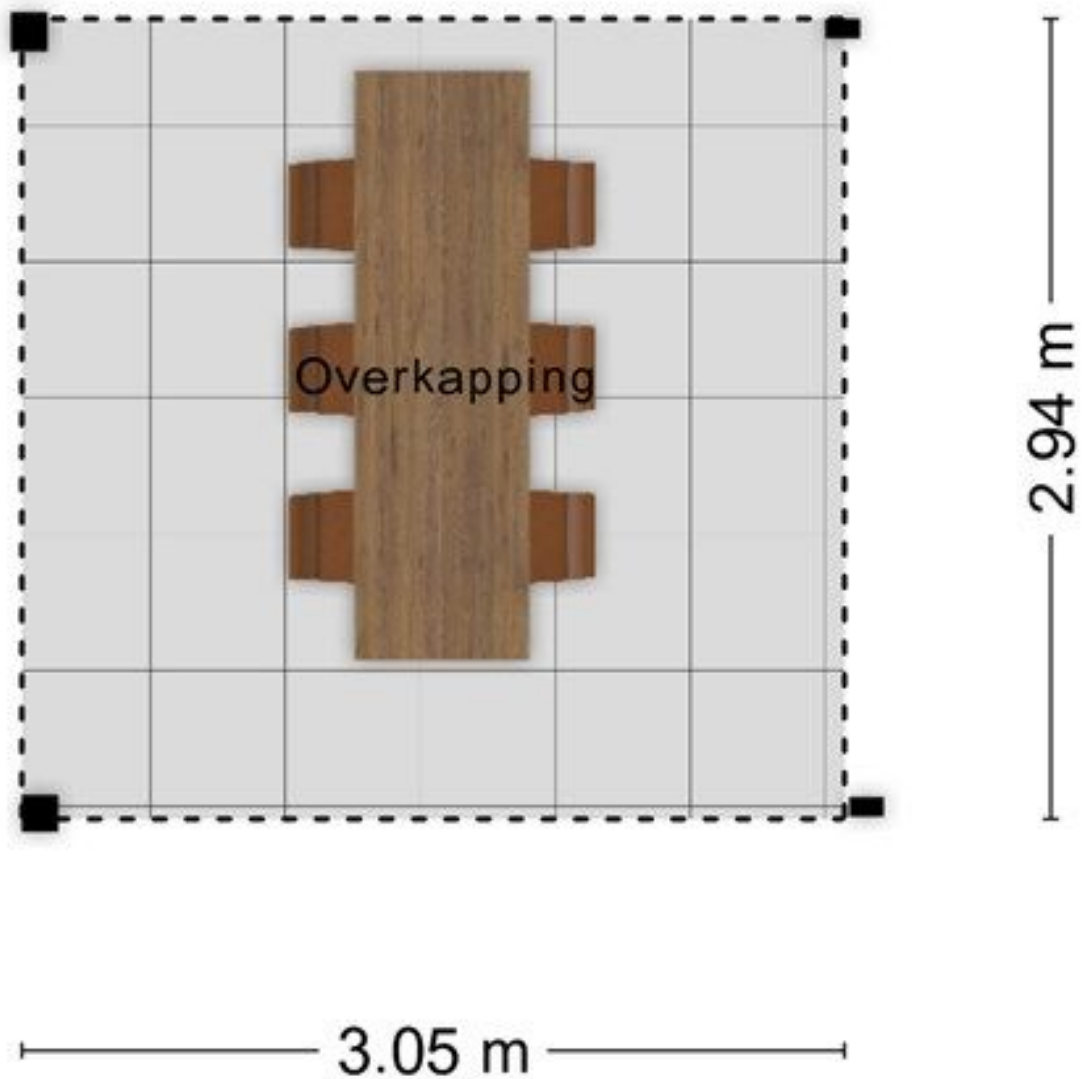




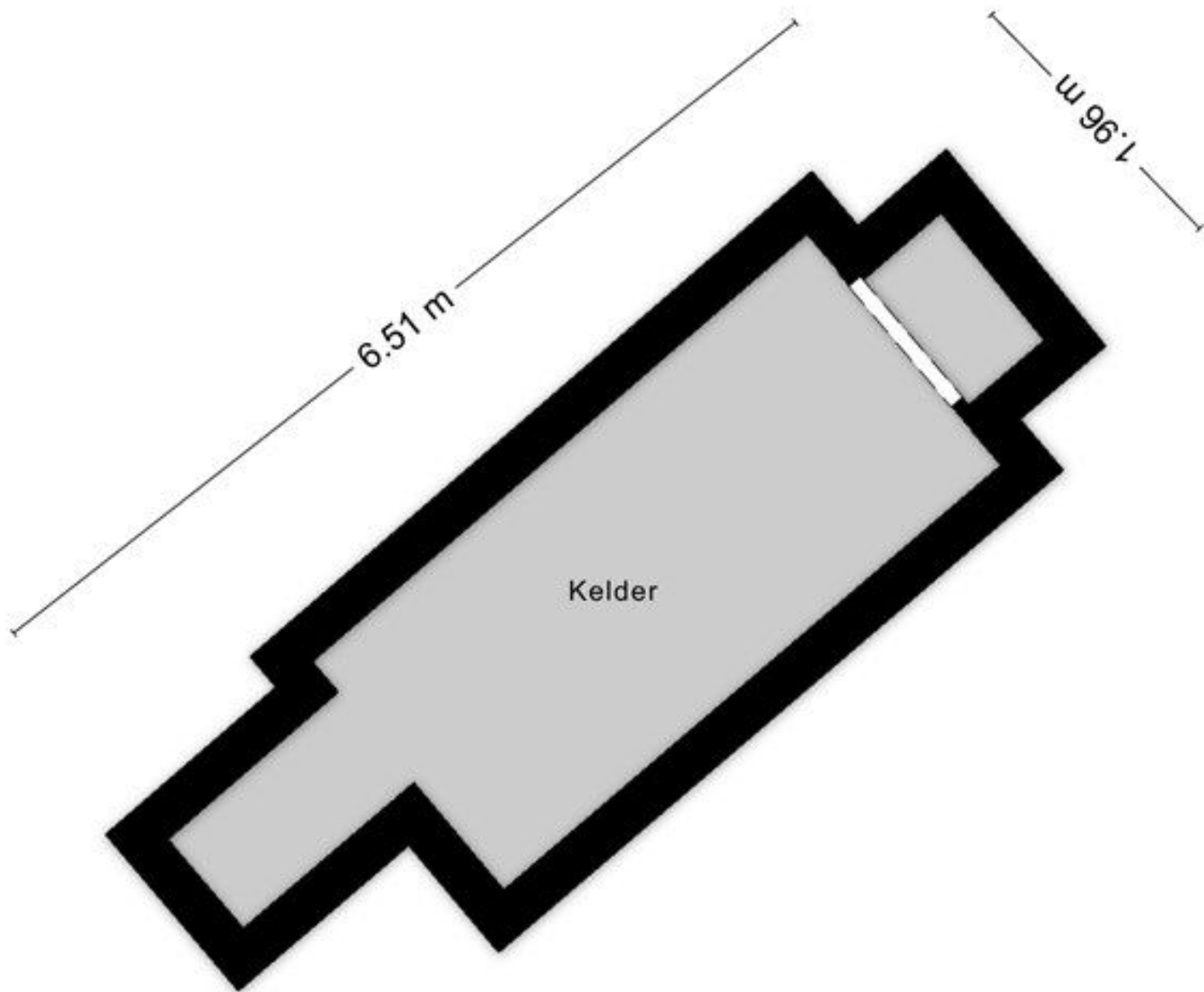
Aan de plattegronden kunnen geen rechten worden ontleend  
 © Zibber www.zibber.nl



Aan de plattegronden kunnen geen rechten worden ontleend  
 © Zibber [www.zibber.nl](http://www.zibber.nl)



Aan de plattegronden kunnen geen rechten worden ontleend  
© Zibber [www.zibber.nl](http://www.zibber.nl)



Aan de plattegronden kunnen geen rechten worden ontleend  
© Zibber [www.zibber.nl](http://www.zibber.nl)



## Alle kenmerken op een rij

Status	beschikbaar
Adres	Simon Stevinstraat 38
Postcode	5025 EH
Plaats	Tilburg
Aanvaarding	datum
Soort woning	eengezinswoning
Type woning	woonhuis
Bouwjaar	1922
Woonoppervlakte (m <sup>2</sup> )	118
Perceeloppervlakte (m <sup>2</sup> )	166
Inhoud (m <sup>3</sup> )	529
Aantal woonlagen	2
Aantal kamers	3
Aantal slaapkamers	2
C.V. ketel	hr-107 ketel remeha avanta 35c, 2018, combi, eigendom, gas
Energielabel	E, vervaldatum: 19 maa 2036

