




**DE HUIZEN
BEMIDDELAAR**
MAKELAARDIJ



Banningstraat 26
5025 TT Tilburg
€ 295.000 k.k.

Deze woning wordt
aangeboden door:

 **De Huizenbemiddelaar
Tilburg**

Ringbaan-Oost 4
5013 CA Tilburg

tilburg@dehuizenbemiddelaar.nl
0135436900

Deze vestiging is aangesloten bij
de Huizenbemiddelaar C.S.
en Vastgoed Nederland





Kenmerken Banningstraat 26



Woonoppervlakte: 98 m²



Perceeloppervlakte: 146 m²



Inhoud: 254 m³



Bouwjaar: 1957



Aantal kamers: 5



Soort woning: eengezinswoning



Type woning: woonhuis



Vraagprijs: € 295.000 k.k.



Omschrijving Banningstraat 26

Opknapper met verrassend veel potentie in de geliefde wijk Korvel!

Ben je op zoek naar een woning die je volledig naar eigen smaak kunt moderniseren? Dan is deze woning in de karakteristieke en centraal gelegen wijk Korvel absoluut het bekijken waard. Met een woonoppervlakte van circa 98 m², vier slaapkamers, een vaste trap naar de tweede verdieping én een bijzonder royale tuin op het zuidwesten biedt deze woning volop mogelijkheden voor de toekomst.

De woning vraagt om modernisering, maar juist dat maakt dit huis zo interessant. Hier kun je echt je eigen woonwensen realiseren. Denk aan het creëren van een eigentijdse gezinswoning, het optimaliseren van de bestaande indeling of het vergroten van de woonoppervlakte door bijvoorbeeld een uitbouw of dakkapellen te plaatsen. Hiervoor kan eventueel een vergunning benodigd zijn.

Op de begane grond bevinden zich de woonkamer, keuken en praktische opslagruimte van circa 5,2 m². De basis is aanwezig, maar de woning biedt vooral de kans om alles naar eigen inzicht en smaak af te werken. Op de eerste verdiepingen zijn 3 slaapkamers en een badkamer aanwezig, hierdoor is er volop ruimte voor een gezin, thuiswerkplek, logeerkamer of hobbyruimte. De tweede verdieping is bereikbaar via een vaste trap, wat deze ruimte extra praktisch en bruikbaar maakt. en hier bevindt zich een ruime overloop en slaapkamer. dit huis biedt hierdoor is volop ruimte voor een gezin, thuiswerkplek, logeerkamer of hobbyruimte.

Een absoluut pluspunt is de zeer grote achtertuin van 72 m², gelegen op het zuidwesten. Hier geniet je van veel zonuren en heb je alle ruimte om een heerlijke buitenplek te creëren. Of je nu droomt van een groene stadstuin, een sfeervol terras, speelruimte voor kinderen of een combinatie hiervan: de mogelijkheden zijn volop aanwezig. Bovendien is er een achterom, wat zorgt voor extra gemak.

De wijk Korvel is geliefd vanwege de centrale ligging, de karakteristieke sfeer en de goede bereikbaarheid. Je woont hier op korte afstand van winkels, scholen, openbaar vervoer, het centrum van Tilburg en diverse uitvalswegen. Een fijne plek voor wie graag stads woont, maar toch ruimte en potentie zoekt.

Kortom: een woning met werk, maar vooral met heel veel mogelijkheden. Ideaal voor handige kopers, starters, gezinnen of investeerders die op zoek zijn naar een huis met karakter, ruimte en toekomstwaarde.



Omschrijving Banningstraat 26

Pluspunten

Opknapper met zeer veel potentie

Gelegen in de geliefde en centrale wijk Korvel

Woonoppervlakte circa 98 m²

Zeer grote achtertuin op het zuidwesten

Vier slaapkamers

Vaste trap naar de tweede verdieping

Zeer grote achtertuin op het zuidwesten

Achterom aanwezig

Mogelijkheden voor uitbouw en/of dakkapellen (eventueel vergunning benodigd)

Ideaal voor kopers die de woning naar eigen smaak willen moderniseren

As-is-where-is, ouderdomsclausule, asbestclausule en niet-zelbewoningsclausule van toepassing.

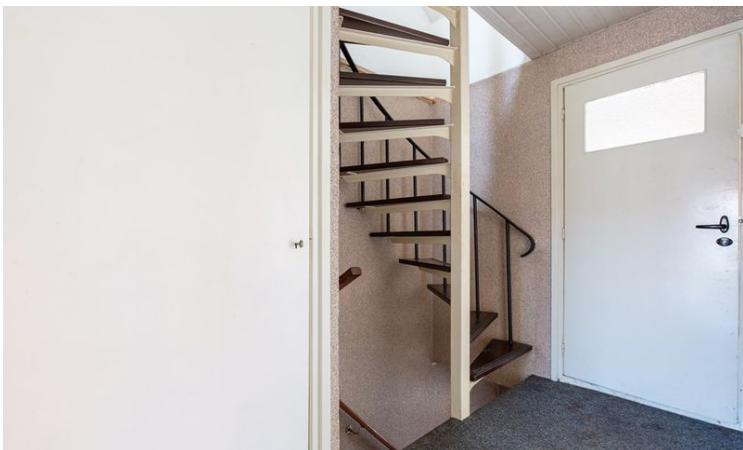
Er is een lekkage op het dak van de bijkeuken en de CV ketel is niet getest.



Banningstraat 26 in beeld

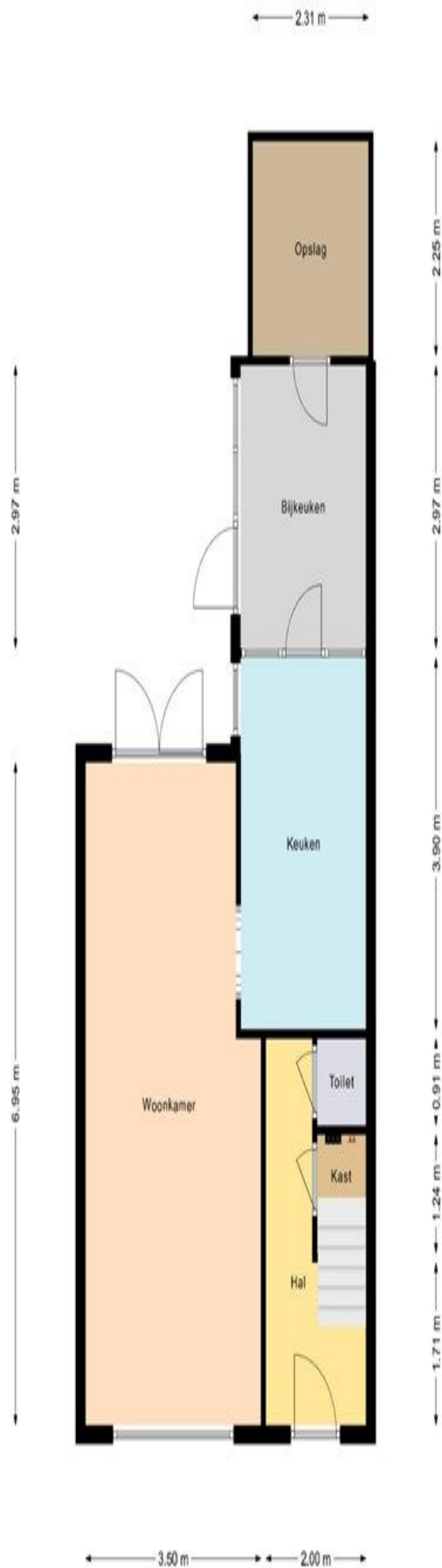


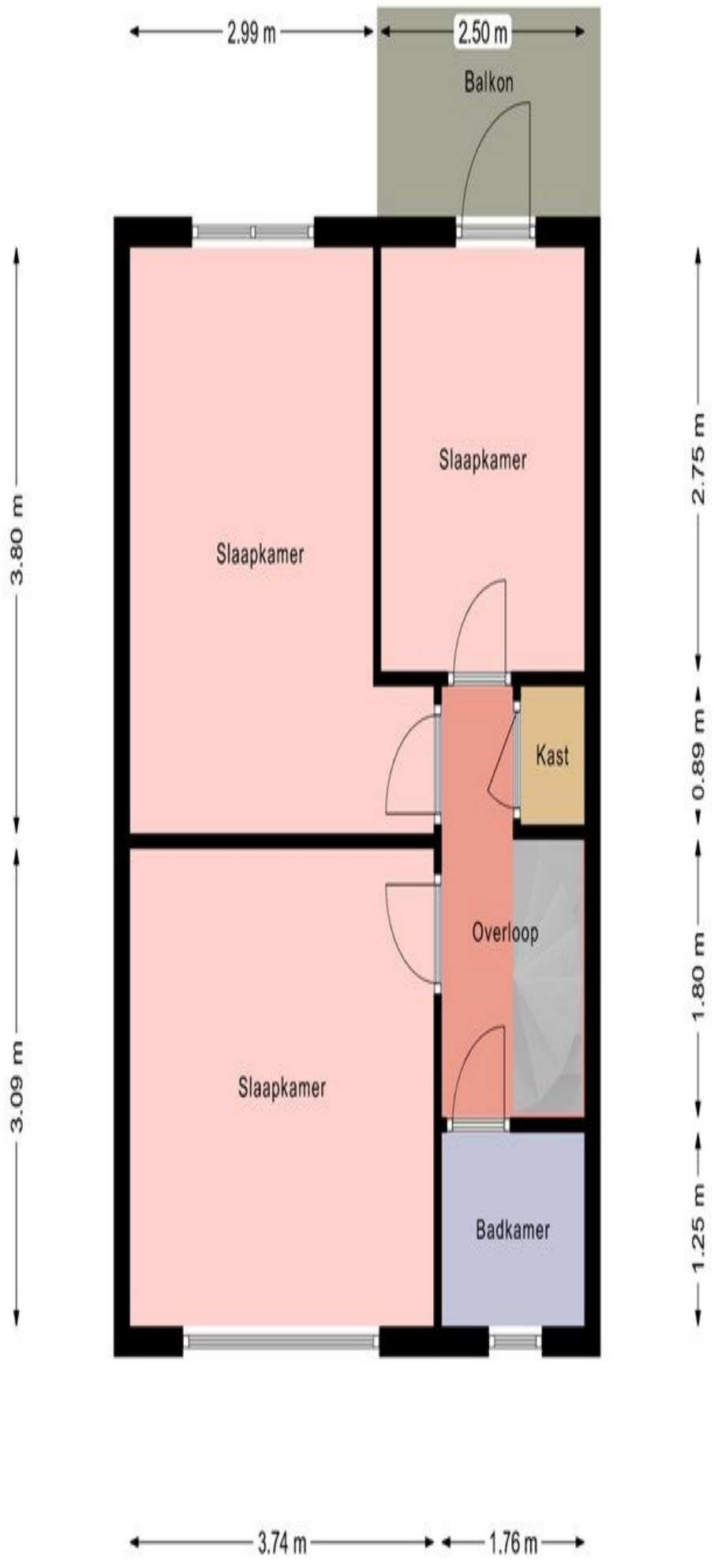


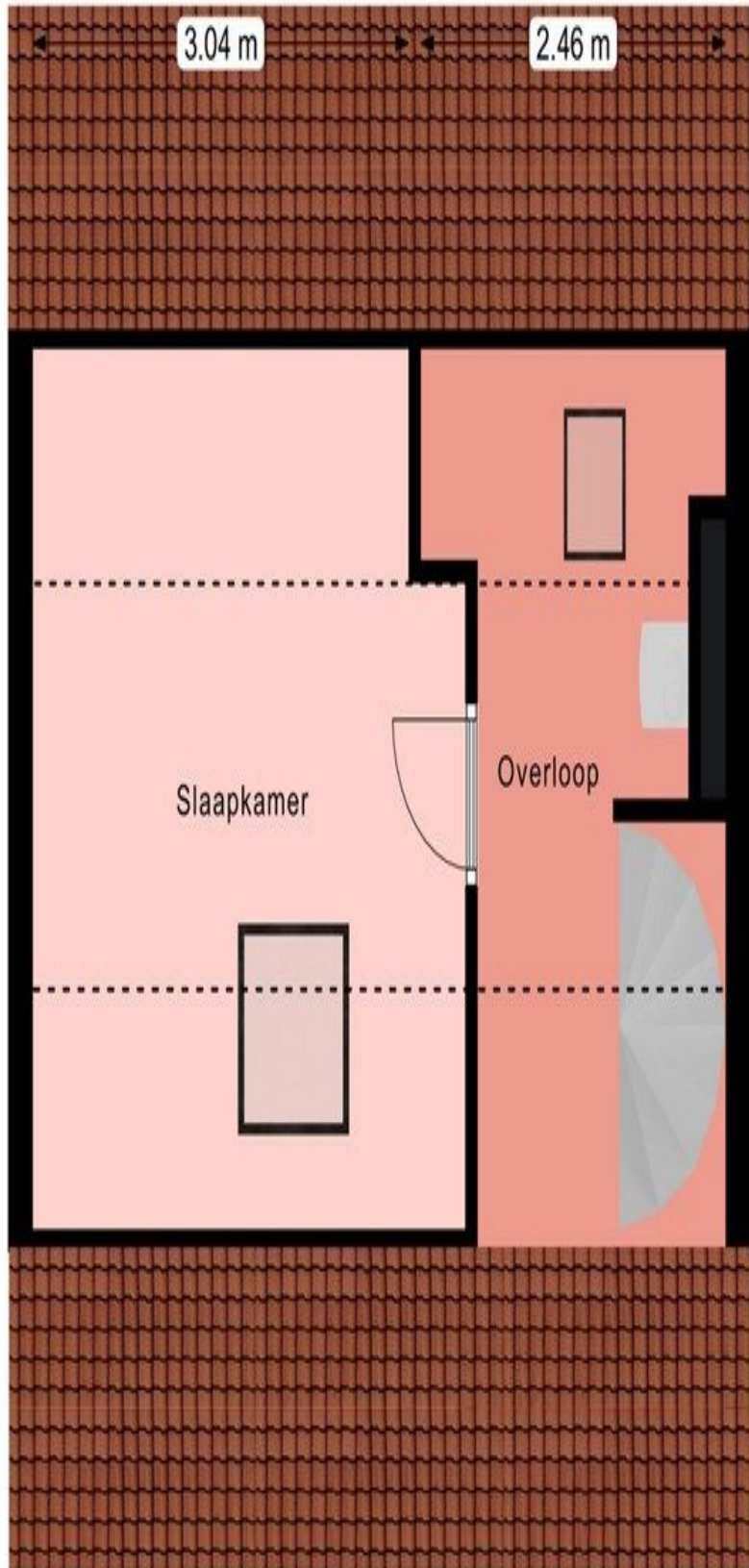


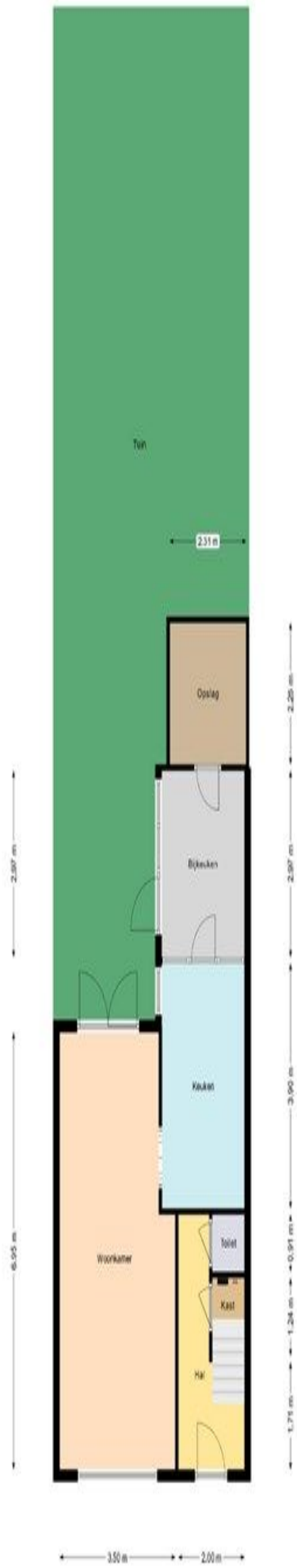














Alle kenmerken op een rij

Status	beschikbaar
Adres	Banningstraat 26
Postcode	5025 TT
Plaats	Tilburg
Aanvaarding	per direct
Soort woning	eengezinswoning
Type woning	woonhuis
Bouwjaar	1957
Woonoppervlakte (m ²)	98
Perceeloppervlakte (m ²)	146
Inhoud (m ³)	254
Aantal woonlagen	3
Aantal kamers	5
Aantal slaapkamers	4
C.V. ketel	remeha, 1990, combi, gas
Energielabel	E, vervaldatum: 27 mei 2036

