




**DE HUIZEN
BEMIDDELAAR**
MAKELAARDIJ



Wielewaal 27
4881 VR Zundert
€ 437.500 k.k.

**Deze woning wordt
aangeboden door:**

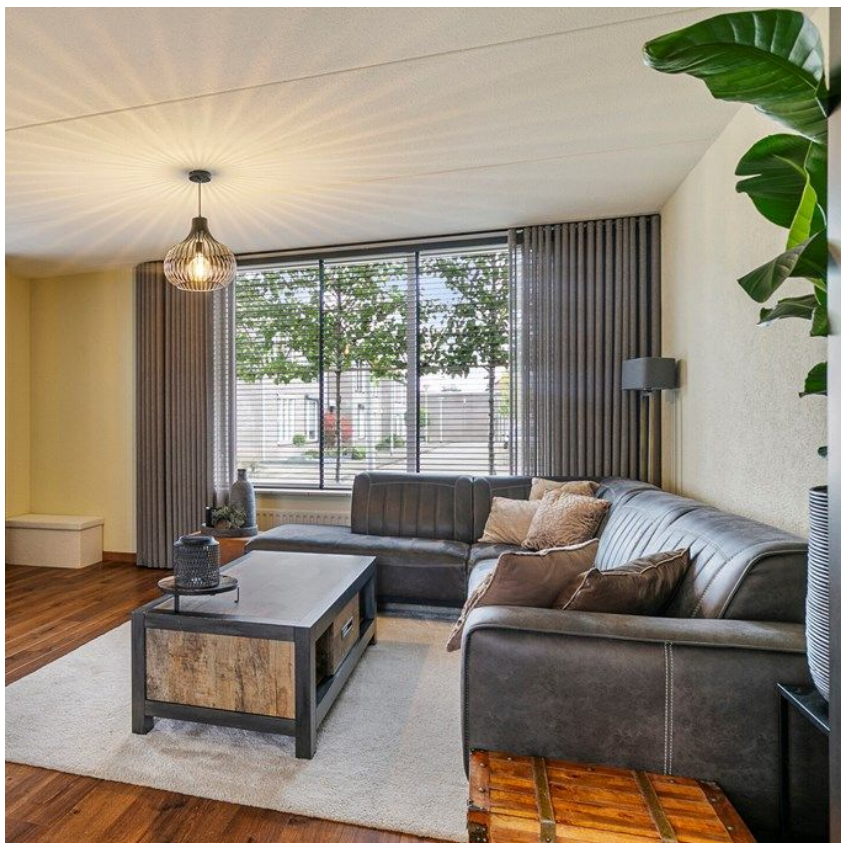
 **De Huizenbemiddelaar
Breda**

Vijfhagen 157
4812 XT Breda

breda@dehuizenbemiddelaar.nl
0762045005

Deze vestiging is aangesloten bij
de Huizenbemiddelaar C.S.
en Vastgoed Nederland





Kenmerken Wielewaal 27



Woonoppervlakte: 115 m²



Perceeloppervlakte: 173 m²



Inhoud: 471 m³



Bouwjaar: 1993



Aantal kamers: 6



Soort woning: eengezinswoning



Type woning: woonhuis



Vraagprijs: € 437.500 k.k.



Omschrijving Wielewaal 27

Voel je thuis in deze royale twee-onder-een-kapwoning met maar liefst vijf slaapkamers, een ruime keuken, een recent gemoderniseerde badkamer en een aangebouwde garage! Dit familiehuis is perfect gelegen in een rustige, kindvriendelijke wijk en beschikt over een fijne achtertuin waar je helemaal tot rust komt. Alles wat je nodig hebt voor comfortabel wonen, is hier aanwezig.

LIGGING

Deze prachtige woning ligt in een rustige woonwijk met enkel bestemmingsverkeer, ideaal voor gezinnen met kinderen. Er is volop parkeergelegenheid en het centrum van Zundert ligt op korte fiets- of loopafstand. Voor de kinderen is er een speeltuin in de nabije nieuwbouwwijk 'Tapuit', met diverse leuke speeltoestellen. Daarnaast zijn scholen, winkels en andere voorzieningen eenvoudig bereikbaar. Uitvalswegen naar Breda en Antwerpen zijn met ca. 10 autominuten bereikbaar. Ook de prachtige bossen en vennen met diverse wandel- en fietspaden zijn op korte afstand bereikbaar.

INDELING

BEGANE GROND

Bij binnenkomst stap je in de ruime entreehal met toegang tot de meterkast, toilet, trap naar de eerste verdieping en de woonkamer. De gehele begane grond is voorzien van een laminaatvloer die naadloos doorloopt, wat zorgt voor een strakke en uniforme uitstraling.

De lichte, sfeervolle L-vormige woonkamer is voorzien van grote ramen die voor veel natuurlijke lichtinval zorgen. De woonkamer staat in open verbinding met de uitgebouwde keuken aan de achterzijde.

De keuken heeft een strakke afwerking die dankzij de lichte kastfronten met metalen grepen en de warme houten achterwand een sfeer vol contrast biedt. De bovenkasten, deels voorzien van glazen panelen, geven een ruimtelijk effect en bieden praktische opbergruimte. De keuken is uitgerust met inbouwapparatuur zoals een 4-pits gasfornuis, afzuigkap, oven, magnetron, vaatwasser en koelkast. De ingebouwde verlichting onder de bovenkasten zorgt voor functioneel en sfeer vol licht tijdens het koken. Het geheel oogt licht en uitnodigend door de grote ramen die zicht geven op de fraai aangelegde achtertuin.

Het moderne toilet is geheel betegeld en voorzien van een wandcloset en fonteintje.



Omschrijving Wielewaal 27

EERSTE VERDIEPING

De overloop geeft toegang tot drie ruime slaapkamers, waarvan één is uitgerust met een praktische inbouwkast.

De badkamer, volledig vernieuwd, is modern ingericht met een inloopdouche, een stijlvol badkamermeubel met dubbele waskommen en een toilet.

Dankzij de nette afwerking en royale opzet is deze verdieping perfect voor bijvoorbeeld een groot gezin.

TWEEDE VERDIEPING

Op de bovenste verdieping vind je nog eens twee ruime slaapkamers, elk met een dakkapel die zorgt voor extra ruimte en lichtinval. De voorzolder biedt voldoende ruimte voor opslag en is tevens de plek waar de cv-ketel (Nefit Ecomline HR, 2008) staat opgesteld. Hier bevinden zich ook de aansluitingen voor de wasmachine en droger.

TUIN EN GARAGE

Vanuit de keuken loop je zo de fraai aangelegde achtertuin in die perfect is voor ontspanning: sierbestrating, diverse beplanting en een houten schutting zorgen voor privacy en sfeer.

De garage is voorzien van water en elektra en is zowel via de oprit als via de achtertuin bereikbaar. De garage biedt volop mogelijkheden voor opslag of een hobbyruimte (verwarming is hier eenvoudig te realiseren).

De voortuin is netjes aangelegd met mooie leibomen en heeft een ruime oprit.

BIJZONDERHEDEN

- Instapklare twee-onder-een-kapwoning met vijf slaapkamers
- Uitgebouwde keuken en moderne badkamer
- Woonoppervlakte ca. 115 m²
- Gelegen op een perceel van ca. 324 m²
- Voorzien van dubbele beglazing en rolluiken (elektrisch bedienbaar)
- Energielabel B
- Dakkapellen aan voor- en achterzijde
- Beschutte achtertuin met toegang tot garage
- Gelegen in een rustige, kindvriendelijke wijk nabij voorzieningen

Hoewel deze verkoopinformatie met grote zorg is samengesteld, is dit slechts een indicatie. Er kunnen in geval van afwijkingen geen rechten aan worden ontleend.



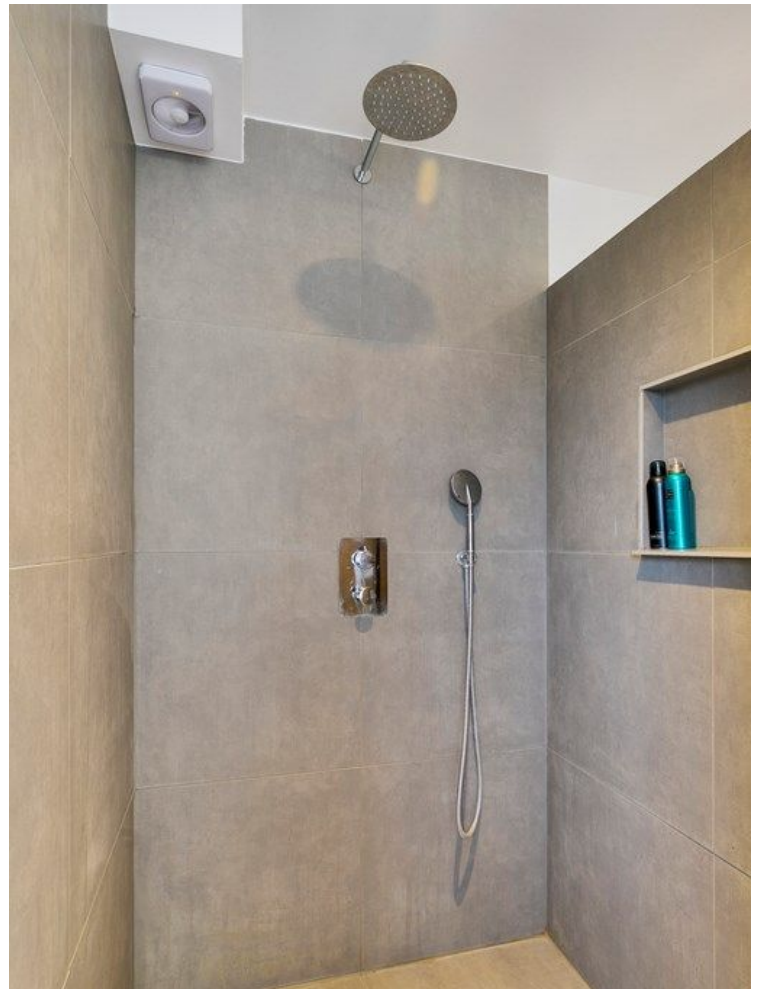
Wielewaal 27 in beeld





















**Deze plattegronden zijn opgemaakt voor indicatieve doeleinden.
Hieraan kunnen geen rechten worden ontleend.**



**Deze plattegronden zijn opgemaakt voor indicatieve doeleinden.
Hieraan kunnen geen rechten worden ontleend.**



**Deze plattegronden zijn opgemaakt voor indicatieve doeleinden.
Hieraan kunnen geen rechten worden ontleend.**



**Deze plattegronden zijn opgemaakt voor indicatieve doeleinden.
Hieraan kunnen geen rechten worden ontleend.**



Alle kenmerken op een rij

Status	verkocht
Adres	Wielewaal 27
Postcode	4881 VR
Plaats	Zundert
Aanvaarding	in overleg
Soort woning	eengezinswoning
Type woning	woonhuis
Bouwjaar	1993
Ligging	in woonwijk
Woonoppervlakte (m ²)	115
Perceeloppervlakte (m ²)	173
Inhoud (m ³)	471
Aantal woonlagen	3
Aantal kamers	6
Aantal slaapkamers	5
Verwarming	CV ketel
C.V. ketel	nefit ecomline hr, 2008, combi, eigendom, gas
Energielabel	B, vervaldatum: 10 nov 2034

