



**DE HUIZEN
BEMIDDELAAR**
MAKELAARDIJ



Schipbeekstraat 146
3313 AS Dordrecht
€ 275.000 k.k.

Deze woning wordt
aangeboden door:

 **De Huizenbemiddelaar
Dordrecht e.o.**

Stationsweg 39
3311 JW Dordrecht

info@dhbdordrecht.nl
0788423562

Deze vestiging is aangesloten bij
de Huizenbemiddelaar C.S.
en Vastgoed Nederland

**Vastgoed
Ned.**



Kenmerken Schipbeekstraat 146



Woonoppervlakte: 85 m²



Aantal kamers: 3



Inhoud: 267 m³



Soort woning: galerijflat



Bouwjaar: 1968



Vraagprijs: € 275.000 k.k.



Omschrijving Schipbeekstraat 146

GRAAG VIA DE FUNDA MAIL REAGEREN INDIEN U WILT BEZICHTIGEN.
ALVAST DANK!

Sfeervol en instapklaar 3-kamerappartement met zonnig balkon op het zuiden en lift in Dordrecht

Op een fijne woonlocatie, op de derde verdieping van een verzorgd appartementencomplex met lift, bevindt zich dit modern afgewerkte en instapklare 3-kamerappartement. De woning is in 2025 grotendeels gemoderniseerd en voorzien van een nieuwe laminaatvloer en strak afgewerkte wanden, waardoor u hier direct kunt wonen zonder te hoeven klussen. De open keuken met baropstelling vormt een echte eyecatcher en zorgt voor een gezellige en open leefruimte. Dankzij de slimme indeling met twee slaapkamers, een praktische inloopkast en een lichte woonkamer aan de achterzijde, biedt dit appartement verrassend veel comfort en gebruiksgemak. Het zonnige balkon op het zuiden maakt het geheel compleet en biedt een heerlijke plek om tot rust te komen en van de zon te genieten. Uitsluitend voor de bewoners is parkeren mogelijk op afgesloten terrein. Kortom: een verzorgd en eigentijds appartement, ideaal voor starters, stellen of kleine huishoudens die op zoek zijn naar comfortabel wonen met alle voorzieningen binnen handbereik.

Indeling

Centrale hal

Via een afgesloten centrale entree, intercom met belletableau, lift en separate berging op de begane grond.

Hal

Via de galerij bereikt u de entree van het appartement. Naast de voordeur buiten bevindt zich de meterkast, welke is voorzien van zeven groepen en slimme meters. Bij binnenkomst komt u in de hal die toegang biedt tot de verschillende vertrekken van de woning.



Omschrijving Schipbeekstraat 146

Keuken

Aan de linkerzijde van de hal bevindt zich de open keuken, die direct opvalt door de baropstelling met ruimte voor vier barstoelen. In het bargedeelte is de spoelbak verwerkt, wat zorgt voor een speelse en praktische indeling. Boven de bar zorgen inbouwspots voor een sfeervolle verlichting. De keuken is uitgevoerd in een beige kleurstelling met een grijs werkblad en beschikt over een gasfornuis met daaronder een oven. De magnetron, een grote koelkast en een grote vriezer zijn weggewerkt in een hoge kastenwand.

In de rechter hoge kast bevindt zich tevens de cv-ketel (Remeha Tzerra, 2016), welke voorziet in het warmwatergebruik van het appartement.

Woonkamer

De woonkamer is gelegen aan de achterzijde van het appartement en heeft een gunstige ligging op het zuiden, waardoor de ruimte profiteert van veel natuurlijk licht. De woonkamer is ruim van opzet en biedt voldoende plaats voor een grote zithoek.

Slaapkamer 1

De eerste slaapkamer bevindt zich aan de voorzijde van het appartement en is geschikt als hoofdslaapkamer, logeerkamer of werkkamer.

Slaapkamer 2

De tweede slaapkamer ligt aan de achterzijde van de woning en biedt directe toegang tot het balkon. Deze kamer is daardoor bijzonder prettig in gebruik, mede dankzij de lichtinval en de verbinding met de buitenruimte.

Inloopkast

Tussen de slaapkamer aan de voorzijde en de woonkamer bevindt zich een praktische inloopkast, ideaal voor het opbergen van kleding en andere spullen.

Badkamer

De badkamer is vanuit de hal bereikbaar en is uitgevoerd met grijze vloertegels en witte wandtegels. De ruimte beschikt over een douche, een toilet en een wastafel met een wit meubel, waardoor het geheel een verzorgde uitstraling heeft.

Balkon

Het balkon is gelegen op het zuiden en vormt een heerlijke plek om van de zon te genieten. Dankzij de gunstige ligging kunt u hier een groot deel van de dag comfortabel buiten zitten.



Omschrijving Schipbeekstraat 146

Algemeen

- Bouwjaar: 1968
- Woonoppervlakte: 85 m²
- Twee slaapkamers
- Gelegen op de 3e verdieping. Lift aanwezig in het complex
- Balkon op het zuiden
- Kunststof kozijnen (voorzijde 2000, achterzijde 2007)
- Nieuwe laminaatvloer 2025 en wanden in 2025 geschilderd
- Voorzien van plissé horren en paneeldeuren
- VvE-bijdrage: €231,- incl. voorschot stookkosten circa €85,-
- Parkeren op afgesloten terrein, uitsluitend toegankelijk voor bewoners

Bijzonderheden

- Cv-ketel Remeha Tzerra (2016, eigendom, warmwatergebruik)
- Verwarming via blokverwarming
- Oplevering 1 juli of eerder mogelijk

De Huizenbemiddelaar is aangesloten bij branchevereniging Vastgoed Nederland. TIP: neem altijd uw eigen aankoopmakelaar mee. Uw eigen woning nog niet verkocht? Neem gerust contact met ons op voor een vrijblijvende waardebeoordeling.

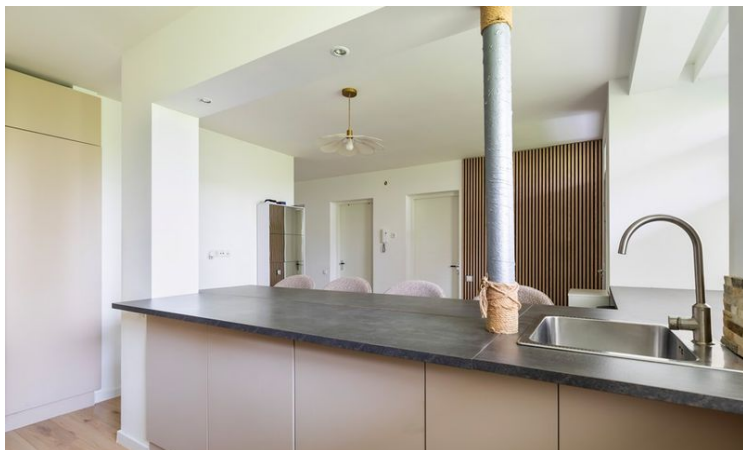
Deze informatie is met zorg samengesteld. Aan deze gegevens kunnen geen rechten worden ontleend. Alle aansprakelijkheid is uitgesloten. Wijzigingen voorbehouden.

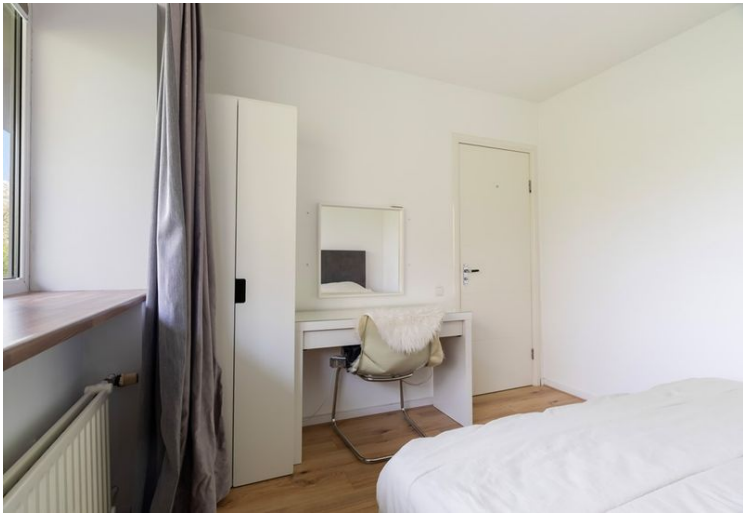


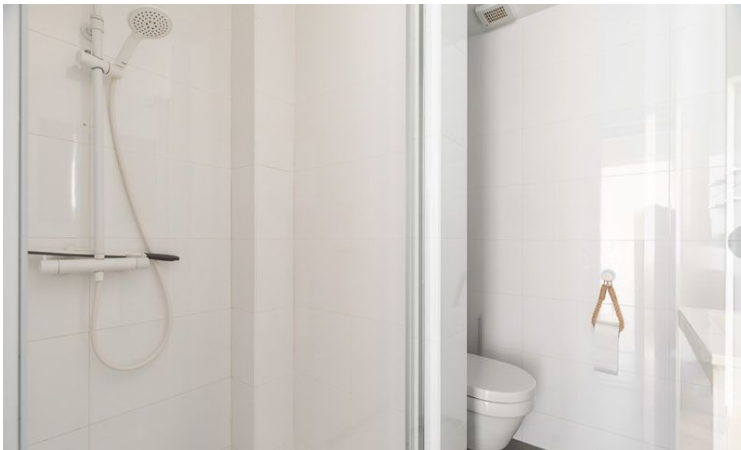
Schipbeekstraat 146 in beeld



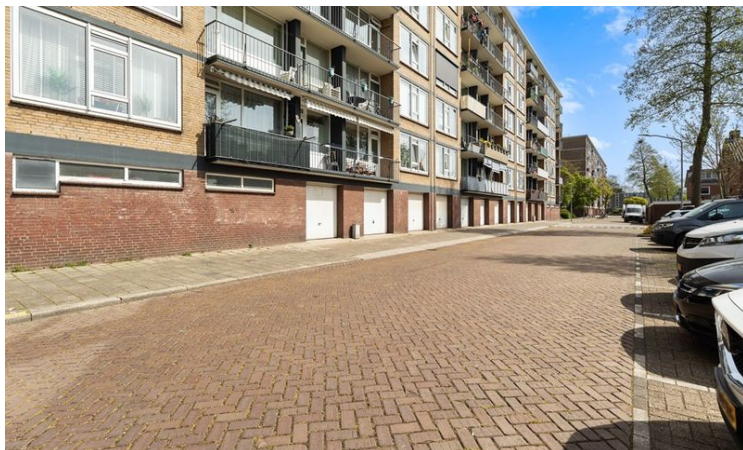
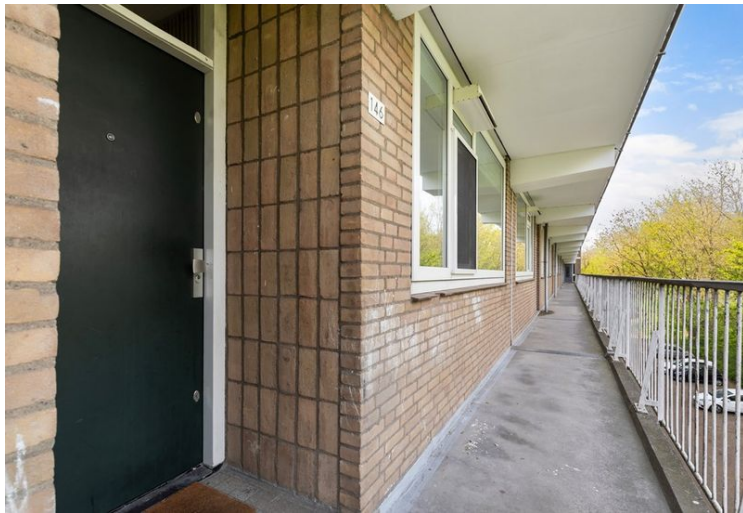
















Alle kenmerken op een rij

Status	beschikbaar
Adres	Schipbeekstraat 146
Postcode	3313 AS
Plaats	Dordrecht
Aanvaarding	in overleg
Soort woning	galerijflat
Type woning	appartement
Bouwjaar	1968
Woonoppervlakte (m ²)	85
Perceeloppervlakte (m ²)	0
Inhoud (m ³)	267
Aantal woonlagen	1
Aantal kamers	3
Aantal slaapkamers	2
Verwarming	blokverwarming
C.V. ketel	remeha tzerra, 2016, eigendom, gas
Energielabel	E, vervaldatum: 17 okt 2026
Isolatie	dubbel glas

