



**DE HUIZEN
BEMIDDELAAR**
MAKELAARDIJ



**Abel Tasmanstraat 21
2404 ZC Alphen Aan Den Rijn
€ 485.000 k.k.**

**Deze woning wordt
aangeboden door:**



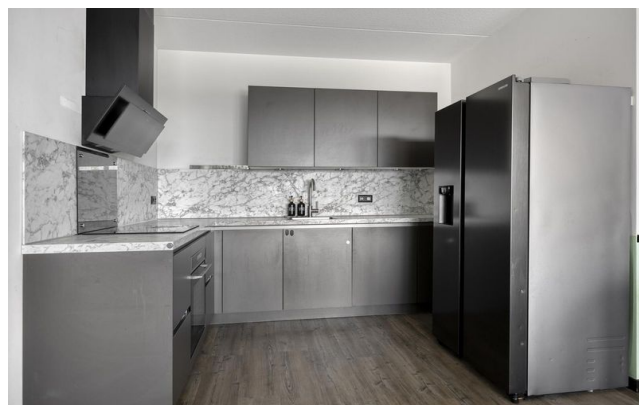
**De Huizenbemiddelaar
Hoofddorp**

Kruisweg 609
2132 NA Hoofddorp

hoofddorp@dehuizenbemiddelaar.nl
0232070001

Deze vestiging is aangesloten bij
de Huizenbemiddelaar C.S.
en Vastgoed Nederland





Kenmerken Abel Tasmanstraat 21



Woonoppervlakte: 81 m²



Aantal kamers: 0



Inhoud: 269 m³



Soort woning: portiekflat



Bouwjaar: 2022



Vraagprijs: € 485.000 k.k.



Omschrijving

Abel Tasmanstraat 21

Modern, energiezuinig en instapklaar 3-kamerappartement (82 m²) met A++ energielabel, royaal balkon, eigen parkeerplaats en berging!

Bent u op zoek naar een modern appartement waar u zó in kunt? Dan is dit uitstekend afgewerkte 3-kamerappartement aan de Abel Tasmanstraat 21 in Alphen aan den Rijn absoluut een bezichtiging waard. Gelegen op de derde verdieping van een in 2022 gerealiseerd appartementencomplex, beschikt deze woning over een woonoppervlakte van 82 m², een royaal balkon van ruim 10 m² op het westen, een eigen parkeerplaats, een ruime berging met vliering én een uitstekend energielabel A++.

Het appartement is gelegen in een rustige en geliefde woonwijk, op korte afstand van winkelcentrum De Baronie. Hier vindt u een uitgebreid aanbod aan winkels voor de dagelijkse boodschappen en diverse andere voorzieningen. Ook scholen, sportfaciliteiten, zwembad De Hoorn, Vogelpark Avifauna en het Bospark met kinderboerderij bevinden zich in de directe omgeving, waardoor de locatie uitstekend geschikt is voor zowel starters, stellen als gezinnen.

Daarnaast is de bereikbaarheid uitstekend. Het NS-station van Alphen aan den Rijn, diverse busverbindingen en de N11 liggen op korte afstand, waardoor steden als Leiden, Utrecht, Amsterdam en Den Haag snel en eenvoudig bereikbaar zijn. Zo combineert deze woning een rustige woonomgeving met alle voorzieningen en uitstekende verbindingen binnen handbereik.

De woning is volledig voorzien van comfortabele vloerverwarming en afgewerkt met een stijlvolle PVC-vloer. De badkamer en de separate toiletruimte zijn voorzien van een moderne antracietkleurige tegelvloer met witte wandtegels, wat zorgt voor een tijdloze uitstraling.

Via de ruime hal bereikt u de twee slaapkamers, de moderne toiletruimte, de badkamer, de technische ruimte en de royale woonkamer met open keuken. De woonkamer is heerlijk licht dankzij de grote raampartijen en de kunststof schuifpui met HR++ beglazing die toegang biedt tot het zonnige balkon op het westen. Met ruim 10 m² aan buitenruimte is dit de ideale plek om te genieten van de middag- en avondzon. De strak gestuikte wanden en het stijlvolle wandmeubel met geïntegreerde televisie en elektrische haard geven de woonkamer een luxe en sfeervolle uitstraling.

De moderne L-vormige keuken is compleet uitgevoerd en van alle gemakken voorzien. Zo beschikt deze over een inductiekookplaat met afzuigkap, een vaatwasser, een RVS spoelbak, een combi-oven (2025) en een losse Amerikaanse koelkast met ijsblokjesmachine.



Omschrijving Abel Tasmanstraat 21

De twee slaapkamers hebben een oppervlakte van respectievelijk circa 15 m² en 8,5 m². Beide kamers zijn voorzien van dezelfde fraaie PVC-vloer en beschikken over grote raampartijen met praktische draaikiepramen, waardoor ze heerlijk licht zijn.

De moderne badkamer is ingericht met een ruime inloopdouche voorzien van zowel een regen- als handdouche, een stijlvol badkamermeubel met wastafel, een designradiator en mechanische ventilatie. De separate toiletruimte is uitgevoerd in dezelfde moderne stijl en voorzien van een vrijhangend toilet en fonteintje.

Ook aan praktische zaken is gedacht. De ruime technische-/wasruimte biedt plaats aan de wasmachine en droger en huisvest daarnaast de WTW-installatie en de Intergas Xtreme cv-ketel. Bovendien is hier volop bergruimte aanwezig.

Als kers op de taart beschikt het appartement over een vaste eigen parkeerplaats(buiten en met slagboom) en een ruime privéberging met handige vliering, ideaal voor fietsen en extra opslag.

Bijzonderheden

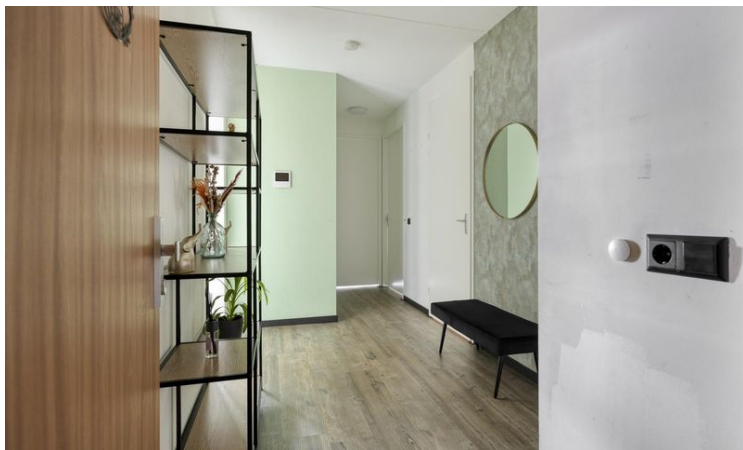
- Bouwjaar 2022;
- Woonoppervlakte circa 82 m²;
- Energie label A++;
- Gelegen op de derde verdieping;
- Volledig voorzien van vloerverwarming;
- Moderne PVC-vloer door de gehele woning;
- Royale en lichte woonkamer;
- Luxe wandmeubel met elektrische haard;
- Complete L-vormige keuken;
- Combi-oven vernieuwd in 2025;
- Twee ruime slaapkamers;
- Moderne badkamer en separate toiletruimte;
- Balkon van ruim 10 m² op het westen;
- Kunststof kozijnen met HR++ beglazing;
- Intergas Xtreme cv-ketel en WTW-installatie;
- Eigen parkeerplaats;
- Berging met praktische vliering;
- Instapklaar en uitstekend onderhouden.



Abel Tasmanstraat 21 in beeld

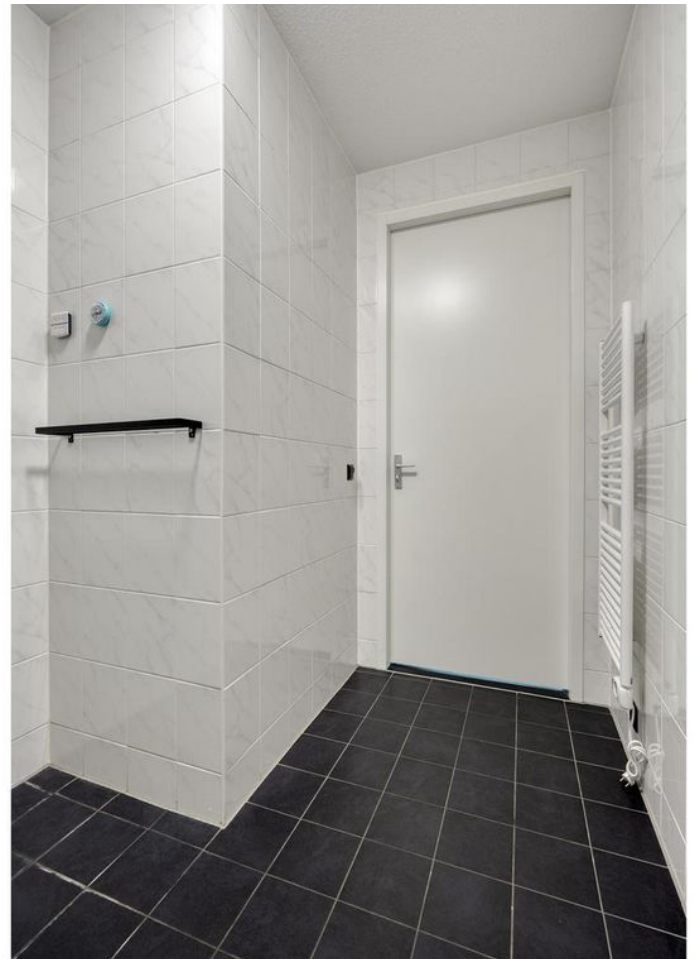


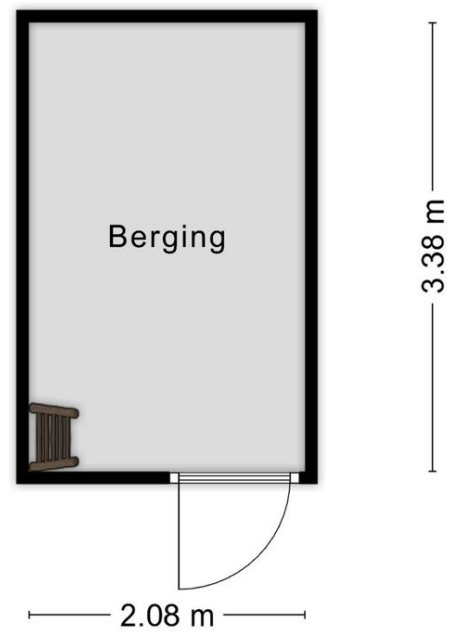






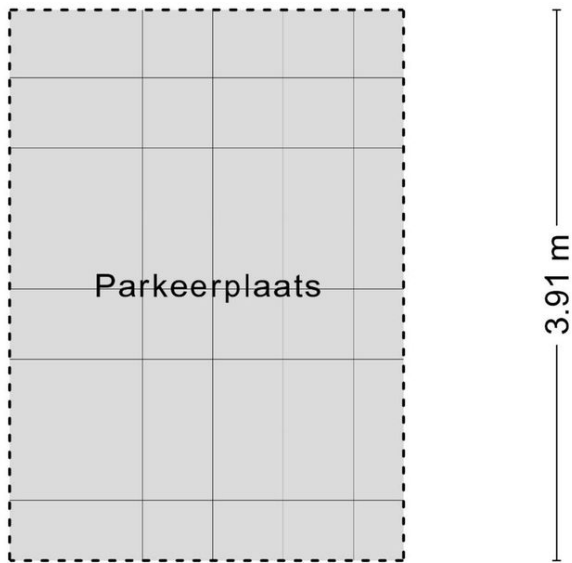






Aan de plattegronden kunnen geen rechten worden ontleend
© Zibber www.zibber.nl

2.80 m



Aan de plattegronden kunnen geen rechten worden ontleend.
© Zibber www.zibber.nl



Alle kenmerken op een rij

Status	beschikbaar
Adres	Abel Tasmanstraat 21
Postcode	2404 ZC
Plaats	Alphen Aan Den Rijn
Aanvaarding	in overleg
Soort woning	portiekflat
Type woning	appartement
Bouwjaar	2022
Woonoppervlakte (m ²)	81
Perceeloppervlakte (m ²)	0
Inhoud (m ³)	269
Aantal woonlagen	1
Aantal kamers	0
Aantal slaapkamers	0
Energielabel	A++, vervaldatum: 7 okt 2031
Berging	box

