




**DE HUIZEN
BEMIDDELAAR**
MAKELAARDIJ



**Heutinkstraat 31
7535 AX Enschede
€ 214.000 k.k.**

**Deze woning wordt
aangeboden door:**

 **De Huizenbemiddelaar
Twente**

Lipperkerkstraat 59
7511 CV Enschede

enschede@dhbmakelaardij.nl
0534850360

Deze vestiging is aangesloten bij
de Huizenbemiddelaar C.S.
en Vastgoed Nederland

**Vastgoed
Ned.**



Kenmerken Heutinkstraat 31



Woonoppervlakte: 64 m²



Inhoud: 216 m³



Bouwjaar: 1973



Aantal kamers: 2



Soort woning: portiekflat



Vraagprijs: € 214.000 k.k.



Omschrijving Heutinkstraat 31

Heutinkstraat 37 – Blijdensteinflat, Enschede

Direct aan het groene, rustige Blijdensteinpark – pure oase in de stad!
Binnen 7 minuten loop je het bruisende centrum in: winkels, restaurants, terrassen en uitgaansplekken. Scholen, supermarkten en sportfaciliteiten om de hoek. Singels, uitvalswegen en CS binnen 6 minuten fietsen. Perfecte balans: park-rust + stads-vibes!

****Praktisch & compleet****

64 m² wonen | 212 m³ inhoud | eigen berging begane grond | ruim balkon | energielabel C

Centrale entree met intercom, lift en parkeerplaatsen buitenterrein.

Actieve VvE: €198,- /maand | voorschot stookkosten €75,- (blokverwarming).

Bouwjaar ca. 1975 | lift aanwezig | meetrapport beschikbaar.

****Ideale starterskans****

Fijne, lichte woning vol potentie en mogelijkheden.

Snel bellen – dit pareltje wacht op jou!

****Let op:**** Waarborgsom/bankgarantie 10% vereist. Ouderdoms- en asbestclausule + schriftelijkheidsvereiste in koopovereenkomst.

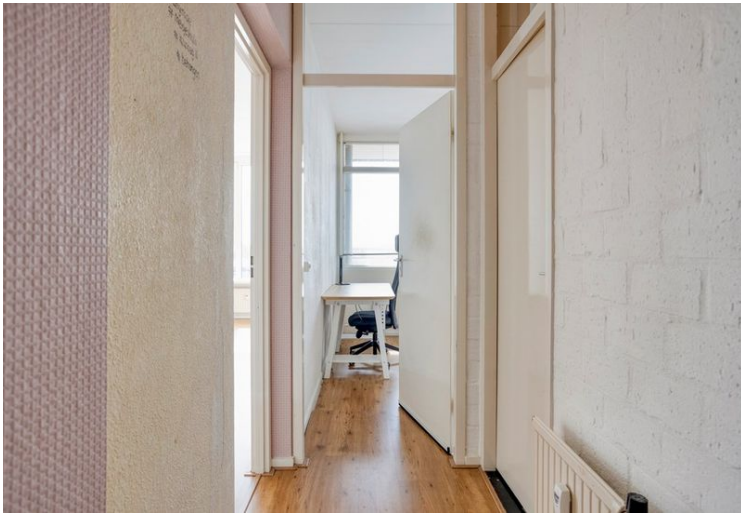
Valt onder opkoopbescherming Gemeente Enschede: enkel eigen bewoning.

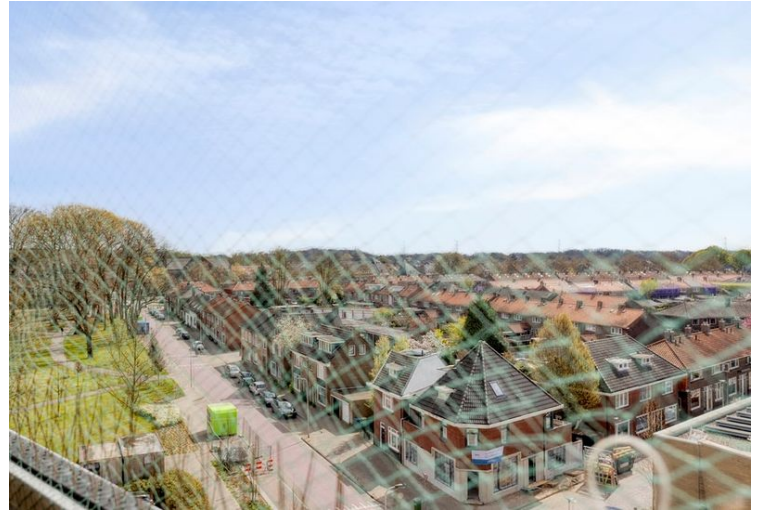
Meer info op gemeentewebsite.



Heutinkstraat 31 in beeld













Aan de plattegronden kunnen geen rechten worden ontleend
 © Zibber www.zibber.nl



Alle kenmerken op een rij

Status	beschikbaar
Adres	Heutinkstraat 31
Postcode	7535 AX
Plaats	Enschede
Aanvaarding	in overleg
Soort woning	portiekflat
Type woning	appartement
Bouwjaar	1973
Woonoppervlakte (m ²)	64
Perceeloppervlakte (m ²)	0
Inhoud (m ³)	216
Aantal woonlagen	1
Aantal kamers	2
Aantal slaapkamers	1
Verwarming	blokverwarming
Energielabel	C, vervaldatum: 19 jun 2032
Isolatie	gedeeltelijk dubbel glas

