



**DE HUIZEN
BEMIDDELAAR**
MAKELAARDIJ



Prattenburg 253
2036 SK Haarlem
€ 365.000 k.k.

**Deze woning wordt
aangeboden door:**



**De Huizenbemiddelaar
Haarlem**

Schipholweg 1
2034 LS Haarlem

haarlem@dehuizenbemiddelaar.nl
0232070001

Deze vestiging is aangesloten bij
de Huizenbemiddelaar C.S.
en Vastgoed Nederland

**Vastgoed
Ned.**



Kenmerken Prattenburg 253



Woonoppervlakte: undefined m²



Aantal kamers: 3



Inhoud: 339 m³



Soort woning: portiekflat



Bouwjaar: 1982



Vraagprijs: € 365.000 k.k.



Omschrijving Prattenburg 253

Maak kennis met dit prachtige 3-kamerappartement in Haarlem! Het appartement is gelegen op de 4e etage van het complex en heeft een zeer ruime en tevens lichte doorwoonkamer door de vele ramen in de woonkamer/keuken. Daarnaast heeft het appartement een nette keuken, moderne badkamer, 2 ruime slaapkamers en een heerlijk balkon op het zuidoosten. Het appartement heeft een keurige staat van onderhoud en heeft gestucte wanden- en plafonds. Extra bergruimte heeft u in uw eigen berging op de begane grond, hier heeft u ook ruim voldoende (openbare) parkeergelegenheid voor de deur.

Het complex heeft een centrale ligging. Met nog geen 15 minuten fietsen sta je in het gezellige centrum van Haarlem, er zijn directe (bus)verbindingen met o.a. Amsterdam en Schiphol en ook de uitvalswegen naar omliggende steden zijn goed bereikbaar. Het winkelcentrum Schalkwijk bevindt zich op loopafstand.

Centrale entree

De afgesloten entree op de begane grond geeft toegang tot het complex. Hier heeft u toegang tot de brievenbus, de lift en het trappenhuis. Voor het complex treft u een groenrijke omgeving en ruimvoldoende (openbare) parkeergelegenheid.

De entree

Middels de voordeur op de 4e verdieping betreedt u de ontvangsthal met toegang tot de 2 slaapkamers, bergkast met aansluiting voor de wasmachine en droger, de badkamer, het toilet en de woonkamer met open keuken. De nette houtlook laminaatvloer is vanuit hier volledig doorgelegd over het appartement m.u.v. de badkamer, de eerste slaapkamer en het toilet. Ook de strak gestucte wanden en het plafond, welke zijn voorzien van hoge wandplinten en sierlijsten, zijn terug te vinden in het gehele appartement.

Het toilet

De toiletruimte is volledig betegeld met lichte vloertegels, crèmekleurige wandtegels met sierlijst, en een met siertegels betegelde achterwand van het toilet. Er is een hangend toilet aanwezig waarvan de spoelbak netjes in de wand is afgewerkt. Daarnaast heeft de ruimte een fonteintje en een mechanisch ventilatiesysteem.



Omschrijving Prattenburg 253

De woonkamer

Vanuit de hal betreedt u de voorkamer met open doorloop naar de woonkamer. Dit maakt dat de woonkamer praktisch en verassend ruim is! Het ruime gevoel wordt ook nog eens versterkt door de vrijwel geheel glazen pui aan de ene zijde, en de grote raampartijen met toegang naar het balkon (8m² op het zuidoosten) aan de andere zijde van de woonkamer. Ook de lichte afwerkingen op het plafond en op de wanden zorgen ervoor dat dit gevoel versterkt wordt. De riante woonkamer heeft meer dan voldoende ruimte om een zit- en eethoek creëren.

De keuken

De open keuken is het verlengstuk van de woonkamer en staat volledig in style met het appartement! De keuken heeft een L-opstelling waardoor er meer dan genoeg werk- en opslagruimte aanwezig is. Het donkergrijze kunststof werkblad heeft een rvs-spoelbak en een 4 pits gasfornuis. De vele opbergkasten met crèmekleurige panelen zijn voorzien van verschillende inbouwapparatuur. Zo heeft u een vaatwasser, een koelkast en een oven. Ook heeft u aan licht geen gebrek door de aanwezige grote raampartijen.

De slaapkamers

Slaapkamer 1 heeft een beige kleurig vloertapijt en 4 draaikiëpramen. Hierdoor wordt de slaapkamer uitstekend belicht! De tweede slaapkamer heeft dezelfde laminaatvloer als de gehele woning en heeft naast een draaikiëpraam nog een zeer ruime inbouwkast.

De badkamer

De badkamer is volledig betegeld. Aan de wanden is er gekozen voor een crèmekleurige wandtegel in combinatie met een sierlijst en op de vloer is er gekozen voor een lichte vloertegel die perfect matched bij de sierlijst. De badkamer heeft een ruime inlopdouche met handdouche, een wastafel met meubel, een radiator en een mechanisch ventilatiesysteem.

Het balkon

Vanuit de woonkamer betreedt u het heerlijke (8 m²) op het zuidoosten. Hier kunt u heerlijk genieten van ochtend en de middagzon. De woning is gelegen op de 4e verdieping waardoor u, over het complex heen, uitzicht heeft op de groenrijke omgeving.



Omschrijving Prattenburg 253

Wat maakt dit appartement zo leuk?

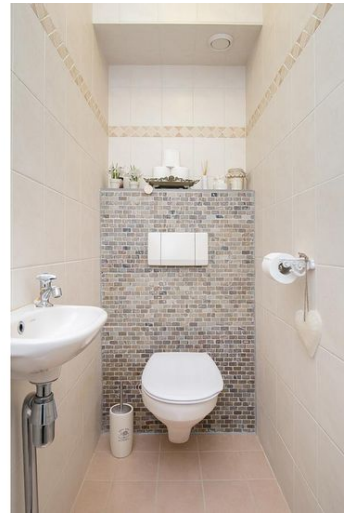
- Zeer lichte en ruime woonkamer met voorkamer
- 2 slaapkamers
- Heerlijk balkon (8 m²) op het zuidoosten
- Nette keuken en badkamer
- Volledig gestucte wanden en plafonds
- Eigen berging (6 m²) op de begane grond
- Maandelijkse bijdrage VVE: €343,78
- Voorschot water en stookkosten: €72,29
- Openbaar parkeren onder het complex
- Centrale ligging nabij winkelcentrum Schalkwijk, busverbindingen en uitvalswegen
- Het gezellige centrum van Haarlem ligt op 15 minuten fietsen

Uw huis verkopen? Dat doen wij graag voor u! DHB Makelaardij, uw makelaar voor Haarlem en omstreken! Wij bieden volledige verkoopbegeleiding tegen een vaste en lage prijs. Informeer naar onze werkwijze en wij vertellen u graag meer!



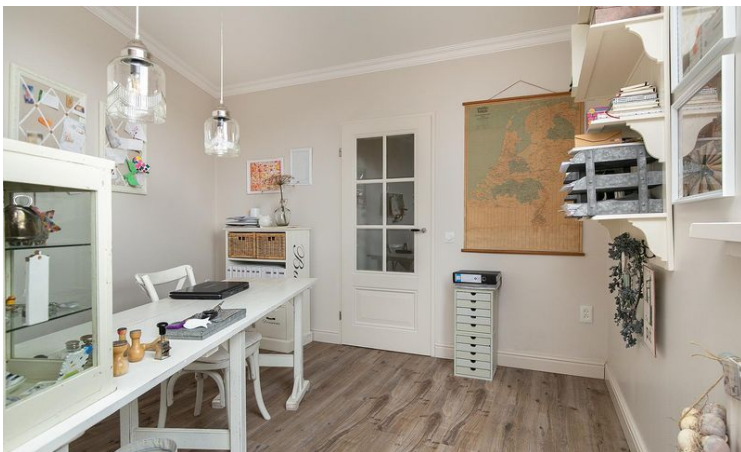
Prattenburg 253 in beeld

















Deze plattegronden zijn opgemaakt voor indicatieve doeleinden.
 Hieraan kunnen geen rechten worden ontleend.



Alle kenmerken op een rij

Status	verkocht
Adres	Prattenburg 253
Postcode	2036 SK
Plaats	Haarlem
Land	Nederland
Aanvaarding	in overleg
Soort woning	portiekflat
Type woning	appartement
Bouwjaar	1982
Inhoud (m ³)	339
Aantal woonlagen	1
Aantal kamers	3
Aantal slaapkamers	2
Berging	box

