




**DE HUIZEN  
BEMIDDELAAR**  
MAKELAARDIJ



**Heereweg 249  
2161 BH Lisse  
€ 750.000 k.k.**

**Deze woning wordt  
aangeboden door:**

 **De Huizenbemiddelaar  
Hoofddorp**

Kruisweg 609  
2132 NA Hoofddorp

hoofddorp@dehuizenbemiddelaar.nl  
0232070001

Deze vestiging is aangesloten bij  
de Huizenbemiddelaar C.S.  
en Vastgoed Nederland

**Vastgoed  
Ned.**



## Kenmerken Heereweg 249



Woonoppervlakte: 107 m<sup>2</sup>



Inhoud: 352 m<sup>3</sup>



Bouwjaar: 2024



Aantal kamers: 0



Soort woning: portiekflat



Vraagprijs: € 750.000 k.k.



## Omschrijving Heereweg 249

Midden in de bruisende dorpskern van Lisse ligt dit luxe afgewerkte en verrassend ruime 3-kamerappartement van maar liefst 107 m<sup>2</sup>, gelegen op de tweede verdieping van een modern en kleinschalig appartementencomplex 'De Heeren' met slechts 12 appartementen. Vanuit het appartement geniet u van een levendig uitzicht over het centrum, terwijl u profiteert van rust, comfort en hoogwaardige afwerking. Daarnaast beschikt het appartement over een eigen parkeerplaats, een privéberging met elektra op de begane grond én volop openbare parkeergelegenheid in de directe omgeving.

Centrale ligging met alles binnen handbereik

Wie kiest voor wonen in het centrum van Lisse, kiest voor gemak. Winkels, supermarkten, gezellige cafés, restaurants en culturele voorzieningen liggen letterlijk om de hoek. De bushalte bevindt zich op loopafstand en de treinstations van Hillegom en Sassenheim zijn binnen circa 15 minuten bereikbaar.

Met de nabijgelegen uitvalswegen rijdt je bovendien in no-time naar Amsterdam, Leiden of Den Haag. En ook voor ontspanning hoef je niet ver: een fietstocht brengt je zo naar de duinen, het strand van Noordwijk of de wereldberoemde Keukenhof.

Entree

De representatieve entree van het complex is ruim opgezet en voorzien van een video-intercom, trappenhuis en liftinstallatie.

Appartement

Bij binnenkomst valt direct de luxe visgraat PVC-vloer op, die door vrijwel het gehele appartement is doorgelegd. Vanuit de royale hal bereikt u het moderne separate toilet met zwevend toilet en fonteintje, evenals de praktische technische-/wasruimte met aansluitingen voor wasmachine en droger.

De stijlvolle bronzen deur geeft toegang tot de indrukwekkende woonkamer met open keuken. Dankzij de brede opzet, grote raampartijen en deur naar het zonnige balkon op het westen is dit een heerlijke lichte leefruimte. De woonkamer is strak gestuukt in een moderne lichtgrijze tint en biedt volop ruimte voor zowel een royale zithoek als een grote eethoek.

De luxe open keuken van Marano is uitgevoerd in een rechte opstelling en voorzien van hoogwaardige inbouwapparatuur, waaronder een Miele vaatwasser, Quooker, Smeg 5-pits inductiekookplaat, drie ovens (waarvan één tevens als bordenwarmer te gebruiken), koelkast en afzuigkap. Direct naast de keuken bevindt zich een praktische bijkeuken met extra bergruimte en plaats voor aanvullend witgoed, zoals een tweede koelkast of vriezer.



## Omschrijving Heereweg 249

Het appartement beschikt over twee ruime slaapkamers, beide met een hoogwaardige afwerking. De masterbedroom bevindt zich aan de keukenzijde en beschikt over strak gestuukte wanden, een draaikiepraam en dubbele openslaande deuren naar een Frans balkon. De ensuite badkamer is stijlvol uitgevoerd met een lichtgrijze vloertegel, witte wandtegels, een breed wastafelmeubel met dubbele kraan en waskommen, designradiator en een ruime inloopdouche met regen- en handdouche.

De tweede slaapkamer is bereikbaar vanuit het zitgedeelte van de woonkamer en beschikt over drie draaikiepramen en eveneens dubbele openslaande deuren met Frans balkon. Ook deze kamer is strak afgewerkt en voorzien van de doorgelegde visgraatvloer. De tweede badkamer beschikt over een wastafel en een inloopdouche.

- Wat maakt dit appartement bijzonder?
- Instapklaar en hoogwaardig afgewerkt
- Gelegen in een modern en kleinschalig complex
- Midden in het gezellige centrum van Lisse
- Woonoppervlakte ca. 107 m<sup>2</sup>
- Eigen parkeerplaats en privéberging met elektra
- wee slaapkamers én twee badkamers
- Luxe open keuken met hoogwaardige apparatuur
- Volledig voorzien van vloerverwarming, per ruimte regelbaar
- Alle wanden strak gestuukt
- Screens aanwezig bij alle ramen en zonnescerm op het balkon
- Royale en lichte woonkamer met open keuken

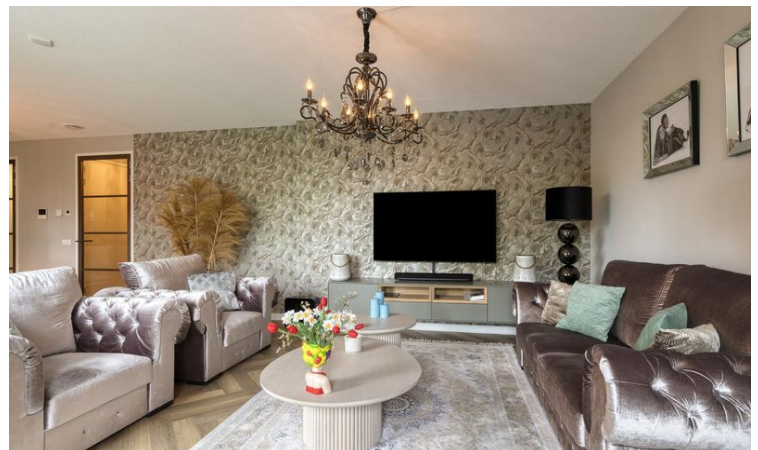
Een perfect appartement voor wie op zoek is naar luxe, comfort en ruimte op een toplocatie in Lisse. Plan snel een bezichtiging en laat u verrassen door de sfeer en afwerking van deze prachtige woning!



# Heereweg 249 in beeld

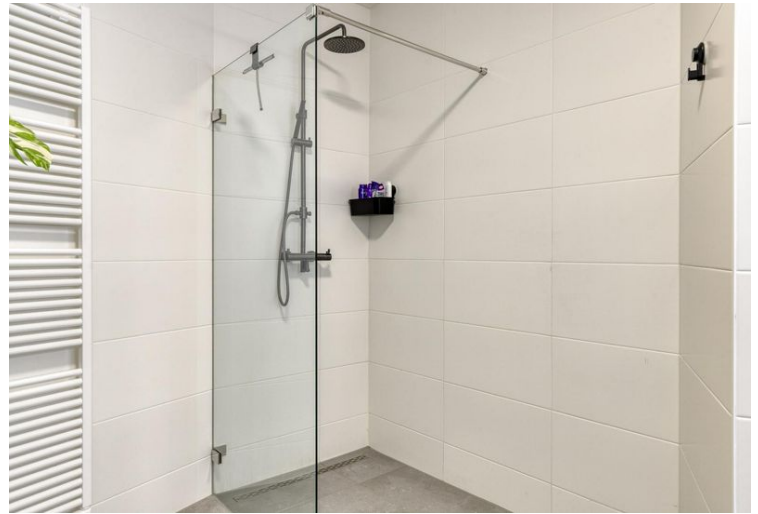


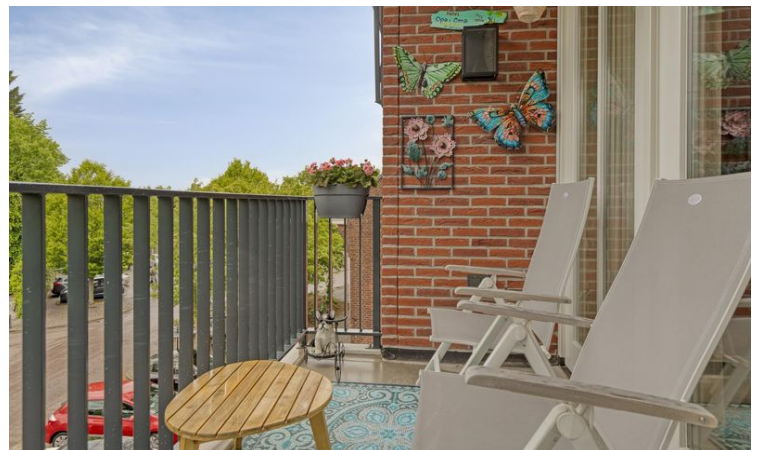




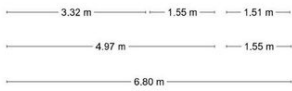








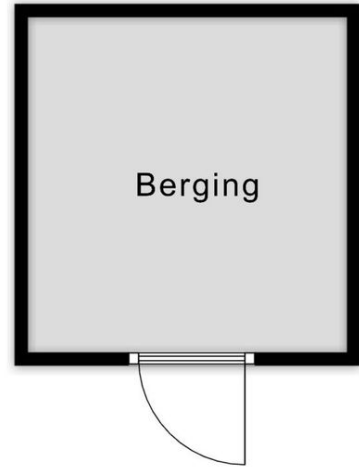




Aan de plattegronden kunnen geen rechten worden ontleend  
© Zibber www.zibber.nl

2.26 m

2.37 m



Aan de plattegronden kunnen geen rechten worden ontleend  
© Zibber www.zibber.nl



4.97 m

2.42 m

Aan de plattegronden kunnen geen rechten worden ontleend  
© Zibber www.zibber.nl



## Alle kenmerken op een rij

Status	beschikbaar
Adres	Heereweg 249
Postcode	2161 BH
Plaats	Lisse
Aanvaarding	in overleg
Soort woning	portiekflat
Type woning	appartement
Bouwjaar	2024
Ligging	in centrum
Woonoppervlakte (m <sup>2</sup> )	107
Perceeloppervlakte (m <sup>2</sup> )	0
Inhoud (m <sup>3</sup> )	352
Aantal woonlagen	1
Aantal kamers	0
Aantal slaapkamers	0
Energielabel	A+++ , vervaldatum: 27 jul 2035
Berging	box

