




**DE HUIZEN
BEMIDDELAAR**
MAKELAARDIJ



**Loosduinsekade 575
2571 CR 'S-Gravenhage
€ 370.000 k.k.**

**Deze woning wordt
aangeboden door:**

 **De Huizenbemiddelaar
Hoofddorp**

Kruisweg 609
2132 NA Hoofddorp

hoofddorp@dehuizenbemiddelaar.nl
0232070001

Deze vestiging is aangesloten bij
de Huizenbemiddelaar C.S.
en Vastgoed Nederland





Kenmerken Loosduinsekade 575



Woonoppervlakte: 88 m²



Inhoud: 313 m³



Bouwjaar: 1936



Aantal kamers: 0



Soort woning: portiekflat



Vraagprijs: € 370.000 k.k.



Omschrijving Loosduinsekade 575

Aan de geliefde Loosduinsekade ligt dit verrassend ruime en instapklare 3-kamerappartement op de eerste verdieping. De woning is in 2023/2024 volledig gerenoveerd en combineert modern wooncomfort met een lichte doorzonwoonkamer, twee slaapkamers en een heerlijk vrij uitzicht aan de voorzijde op het groen. Daarnaast beschikt de woning over een eigen berging op de begane grond van ruim 4 m².

Dit geweldige appartement is gelegen in de levendige wijk Transvaal. Deze dynamische wijk staat bekend om zijn diversiteit en uitstekende bereikbaarheid. Met tramhaltes voor lijn 2, 4 en 6 en diverse busverbindingen op loopafstand, ben je binnen enkele minuten in het centrum van Den Haag, op station Hollands Spoor of zelfs bij het strand van Kijkduin. In de directe omgeving vind je supermarkten, winkels en gezellige horecagelegenheden. Voor ontspanning zijn zowel het Zuiderpark als de Haagse Markt vlakbij. Een fantastische locatie voor wie centraal en comfortabel wil wonen!

Via de entree heeft u toegang tot alle vertrekken: de ruime woonkamer met open keuken, twee slaapkamers, de moderne badkamer, het separate toilet, de wasruimte en de meterkast.

De royale doorzonwoonkamer is heerlijk licht dankzij de grote raampartijen aan zowel de voor- als achterzijde. Aan de achterzijde bevindt zich een schuifpui met hor naar het balkon. Zowel aan de voor- als achterzijde zijn aluminium kozijnen met dubbele beglazing geplaatst. Vanuit de woonkamer kijkt u aan de voorzijde vrij uit over het groen. Door de praktische indeling is er volop ruimte voor zowel een comfortabele zithoek als een grote eethoek. De woonkamer en open keuken zijn afgewerkt met een stijlvolle doorgelegde PVC visgraatvloer.

De moderne open keuken heeft een strakke rechte opstelling en is voorzien van diverse inbouwapparatuur, waaronder een gasfornuis met oven, een RVS afzuigkap, vaatwasser en een RVS spoelbak met kraan. Daarnaast biedt het losse kookeiland extra bergruimte en vormt het een gezellige plek om te borrelen aan de bar.

Aan de voorzijde bevindt zich de eerste slaapkamer, voorzien van een fraaie visgraat parketvloer, strak gestuukte wanden en plafonds en een grote raampartij met twee draai-kiepramen. De tweede slaapkamer ligt aan de achterzijde en beschikt eveneens over een visgraat parketvloer, lichte afwerking en twee openslaande kunststof deuren naar het balkon.



Omschrijving Loosduinsekade 575

Ook het separate toilet en de badkamer zijn in 2023 volledig vernieuwd en uitgevoerd in een moderne stijl. Het toilet beschikt over eigentijdse betegeling, een antraciet fonteintje, mechanische ventilatie en een staand toilet. De badkamer is voorzien van dezelfde moderne tegelafwerking, een stijlvolle wastafel met praktische planken, een ruime inloofdouche met regen- en handdouche, een zwarte designradiator en inbouwspots in het plafond.

In 2023/2024 is de woning volledig gemoderniseerd, waaronder:

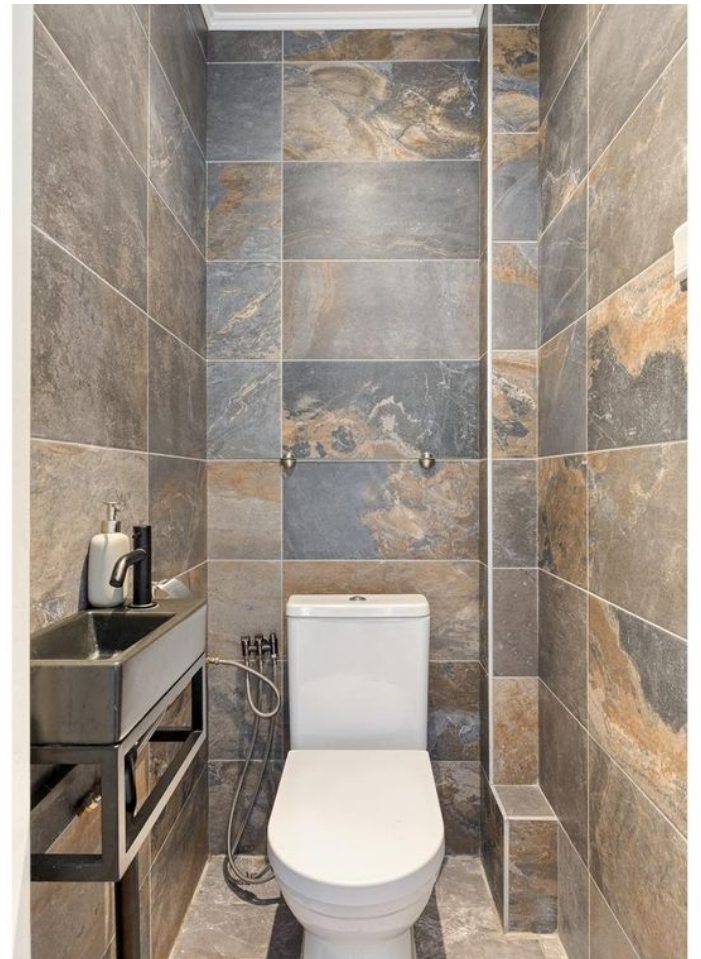
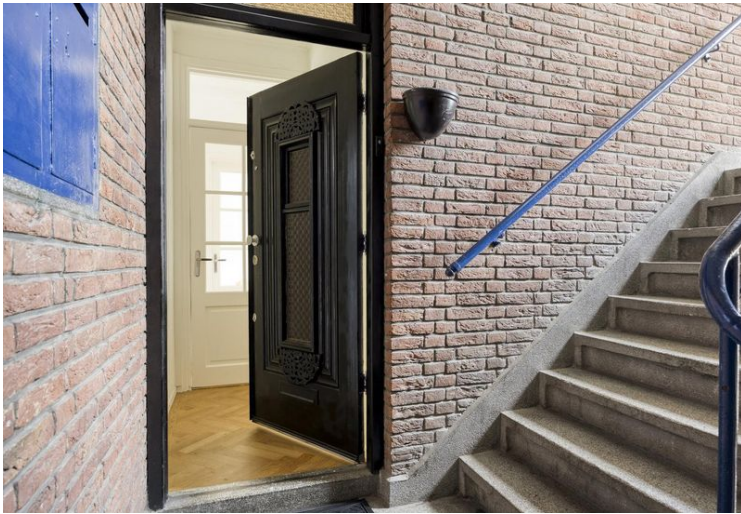
- PVC visgraatvloer in woonkamer en keuken
- Alle wanden en plafonds gestuukt en geschilderd
- Parketvloeren behandeld
- Nieuwe badkamer en toilet
- Vernieuwde meterkast

Kortom: een modern, licht en sfeervol appartement op een fijne locatie in Den Haag, waar u direct kunt intrekken!



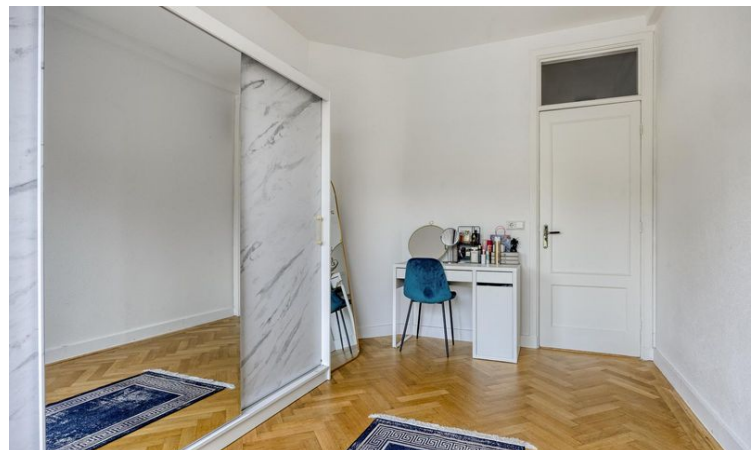
Loosduinsekade 575 in beeld





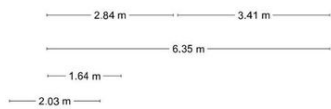








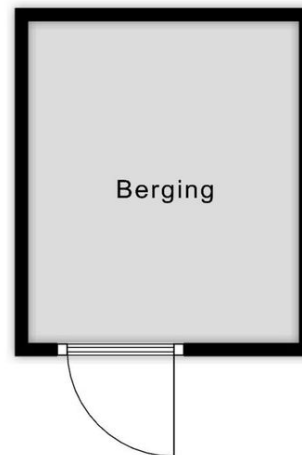




Aan de plattegronden kunnen geen rechten worden ontleend
© Zibber www.zibber.nl

1.92 m

2.28 m



Aan de plattegronden kunnen geen rechten worden ontleend
© Zibber www.zibber.nl



Alle kenmerken op een rij

Status	beschikbaar
Adres	Loosduinsekade 575
Postcode	2571 CR
Plaats	'S-Gravenhage
Aanvaarding	in overleg
Soort woning	portiekflat
Type woning	appartement
Bouwjaar	1936
Woonoppervlakte (m ²)	88
Perceeloppervlakte (m ²)	0
Inhoud (m ³)	313
Aantal woonlagen	1
Aantal kamers	0
Aantal slaapkamers	0
Energielabel	B, vervaldatum: 11 jan 2034
Isolatie	dubbel glas
Berging	vrijstaand steen

