




**DE HUIZEN  
BEMIDDELAAR**  
MAKELAARDIJ



**Amsteldijk 866  
1079 LN Amsterdam  
€ 649.000 v.o.n.**

Deze woning wordt  
aangeboden door:

 **De Huizenbemiddelaar  
Amsterdam**

Olympisch Stadion 24  
1076 DE Amsterdam

welkom@dehuizenbemiddelaar.nl  
085 0220073



## Kenmerken Amsteldijk 866



Woonoppervlakte: 90.5 m<sup>2</sup>



Aantal kamers: 5



Perceeloppervlakte: 132.24 m<sup>2</sup>



Soort woning: woonboot



Inhoud: 388.7 m<sup>3</sup>



Type woning: woonhuis



Bouwjaar: 1927



Vraagprijs: € 649.000 v.o.n.





## Omschrijving Amstedijk 866

"Sursum Corda" ligt aan de Amstedijk 866.

Altijd al uniek willen wonen op het water? Neem dan een kijkje op Sursum Corda aan de Amstedijk 866 in Amsterdam. Deze riante woonboot, met een totale gebruikersoppervlakte van 90m<sup>2</sup>, drie slaapkamers, een instapklare keuken en badkamer, is goed onderhouden en instapklaar. Hier geniet u van wonen in rust, aan het water en het Martin Luther Kingpark, midden in het bruisende Amsterdam.

Gelegen aan de Amstedijk, heeft deze woning een unieke ligging met een rustgevend uitzicht over de Amstel. In de nabije omgeving vindt u verschillende winkels, restaurants en sportclubs. Tevens zijn het Martin Luther King park en De Pijp op korte afstand aanwezig, wat voor een perfecte combinatie zorgt tussen wonen in rust met stadse voorzieningen nabij.

### Entree:

Via een charmante loopbrug bereikt u de riante, goed onderhouden vlonder: een heerlijke plek om te ontspannen, een lounge set te plaatsen en te genieten van de zon en het uitzicht over de Amstel.

### Woonkamer:

Bij binnenkomst komt u direct in de lichte en sfeervolle woonkamer. Dankzij de dakramen valt er volop daglicht naar binnen. De ruimte is flexibel in te delen met een comfortabele zit- en eethoek. De houten afwerking geeft het geheel een warme, landelijke uitstraling die perfect past bij het wonen op het water.

### Keuken:

De open keuken grenst aan de woonkamer. Deze is netjes onderhouden en beschikt over een L-vormig aanrechtblad. Voorzien van allerlei inbouwapparatuur, waaronder een inductiekookplaat, vaatwasmachine, koelkast en spoelbak, is de keuken instapklaar.

### Slaapkamers:

De Sursum Corda beschikt over maar liefst drie slaapkamers. Deze zijn elk goed onderhouden, bieden voldoende plek voor een bed en bureau en worden dankzij de aanwezige ramen van natuurlijke lichtinval voorzien. De slaapkamers zijn multi-inzetbaar, bijvoorbeeld als werk- of hobbykamer. Eén slaapkamer heeft een trappetje naar boven, naar een extra kamer waar het roer van het schip is gesitueerd. Deze ruimte leent zich perfect als ontspan- of leeskamer.



## Omschrijving Amsteldijk 866

### Sanitair:

Een volledig betegelde badkamer grenst aan de woonkamer. Deze is goed onderhouden, voorzien van een douche met glazen schuifwanden, zwevend toilet, handdoekradiator en een wastafel met opbergmeubel. De ideale plek om uw dag ontspannen te beginnen of eindigen.

### Buitenruimte:

Het vlonderterras bij de entree van de woning is de ideale plek om te genieten van het buitenleven. Met voldoende plek voor een lounge set of buitentafel geniet u volop van de zonuren op een dag.

### Bijzonderheden:

- Ruime woonboot aan de Amstel
- 90m<sup>2</sup> woonoppervlakte
- Drie slaapkamers
- Ruime woonkamer met open keuken
- Goed onderhouden badkamer
- Unieke ligging
- Op korte afstand van het bruisende stadsleven
- Uitstekende bereikbaarheid
- Keuringsrapport / vlakterapport uit 2020 aanwezig
- Eerstvolgend droogstaand onderzoek: augustus 2026



# Amsteldijk 866 in beeld























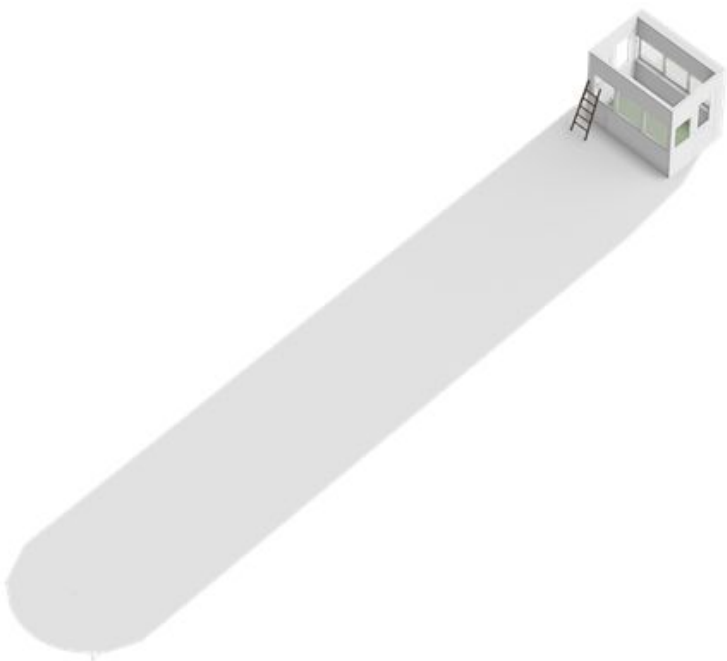
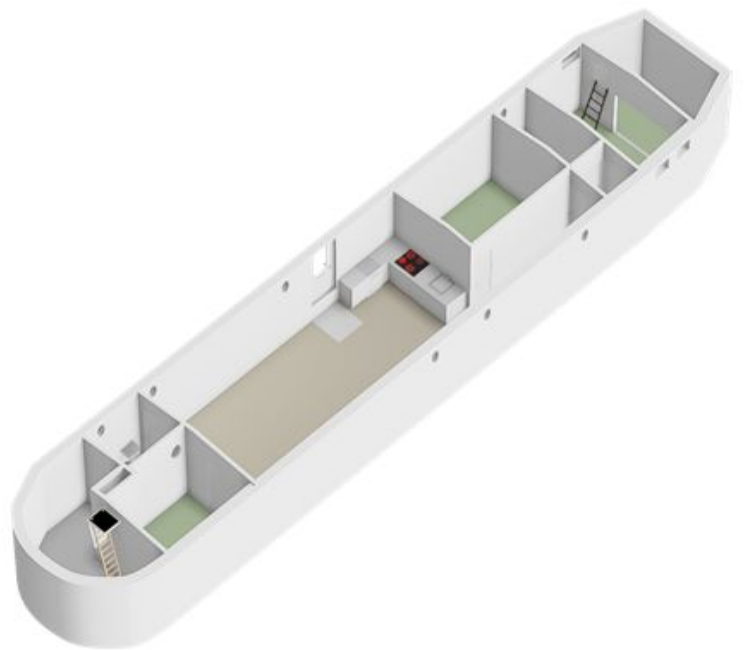
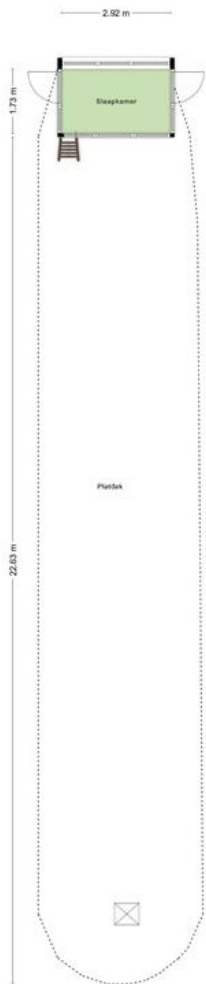














## Alle kenmerken op een rij

Status	beschikbaar
Adres	Amsteldijk 866
Postcode	1079 LN
Plaats	Amsterdam
Aanvaarding	per direct
Soort woning	woonboot
Type woning	woonhuis
Bouwjaar	1927
Woonoppervlakte (m <sup>2</sup> )	90.5
Perceeloppervlakte (m <sup>2</sup> )	132.24
Inhoud (m <sup>3</sup> )	388.7
Aantal woonlagen	2
Aantal kamers	5
Aantal slaapkamers	4



